



GOBIERNO DE ESPAÑA

MINISTERIO DE ECONOMÍA Y HACIENDA

SECRETARÍA DE ESTADO DE HACIENDA Y PRESUPUESTOS

SECRETARÍA GENERAL DE HACIENDA

DIRECCIÓN GENERAL DEL CATASTRO



Sede Electrónica del Catastro

CONSULTA DESCRIPTIVA Y GRÁFICA DE DATOS CATASTRALES BIENES INMUEBLES DE NATURALEZA URBANA

Municipio de PINTO Provincia de MADRID

REFERENCIA CATASTRAL DEL INMUEBLE
0344103VK4504S0001UR

DATOS DEL INMUEBLE

LOCALIZACIÓN

CL FERNANDO VII 26 Suelo UE-25 P1

28320 PINTO [MADRID]

USO LOCAL PRINCIPAL

Suelos sin edificar, obras de urbanización y jardinería

AÑO CONSTRUCCIÓN

COEFICIENTE DE PARTICIPACIÓN

100,00000

SUPERFICIE CONSTRUIDA [m²]

--

DATOS DE LA FINCA A LA QUE PERTENECE EL INMUEBLE

SITUACIÓN

CL FERNANDO VII 26 UE-25 P1

PINTO [MADRID]

SUPERFICIE CONSTRUIDA [m²]

0

SUPERFICIE SUELO [m²]

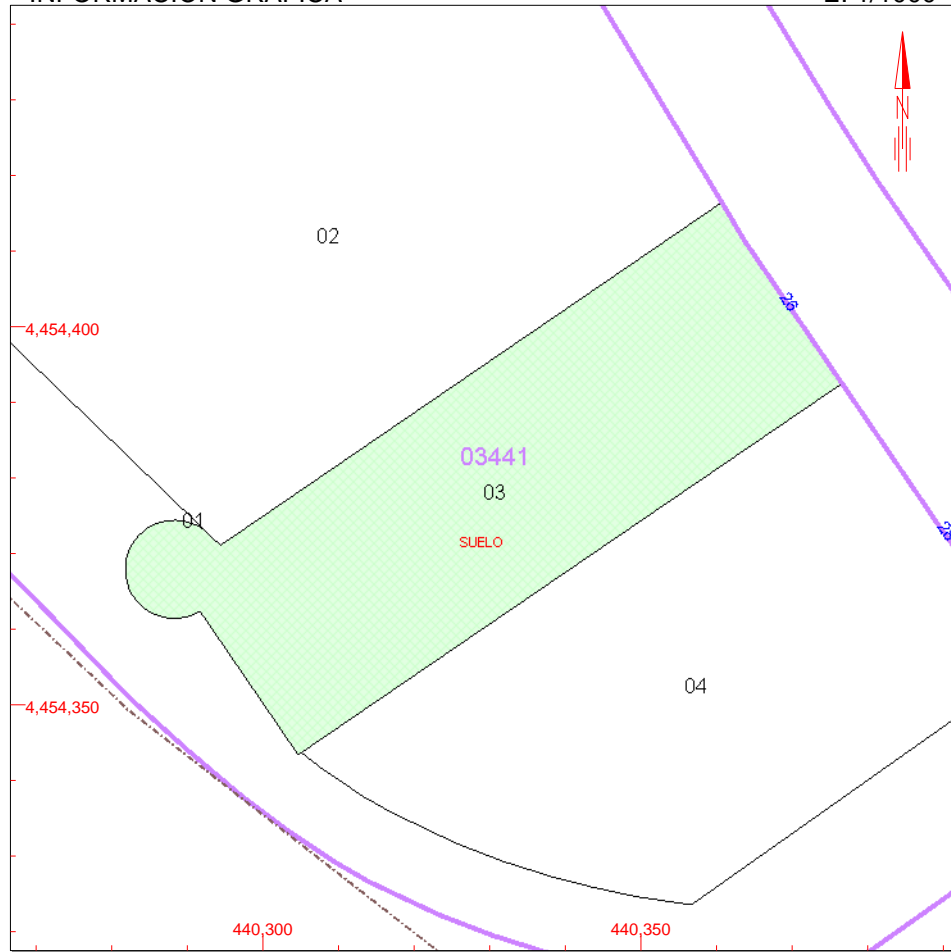
2.603

TIPO DE FINCA

Suelo sin edificar

INFORMACIÓN GRÁFICA

E: 1/1000



Este documento no es una certificación catastral, pero sus datos pueden ser verificados a través del 'Acceso a datos catastrales no protegidos' de la SEC.

- 440,350 Coordenadas UTM, en metros.
- Límite de Manzana
- Límite de Parcela
- Límite de Construcciones
- Mobiliario y aceras
- Límite zona verde
- Hidrografía

Viernes, 18 de Febrero de 2011