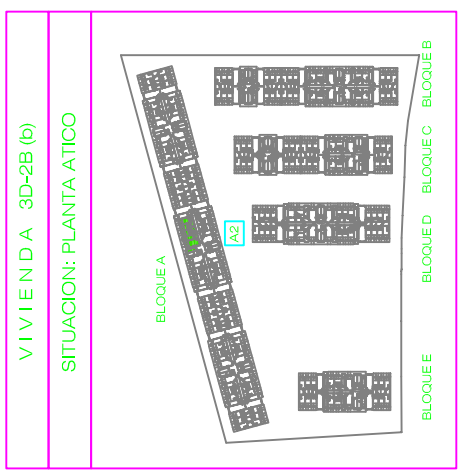
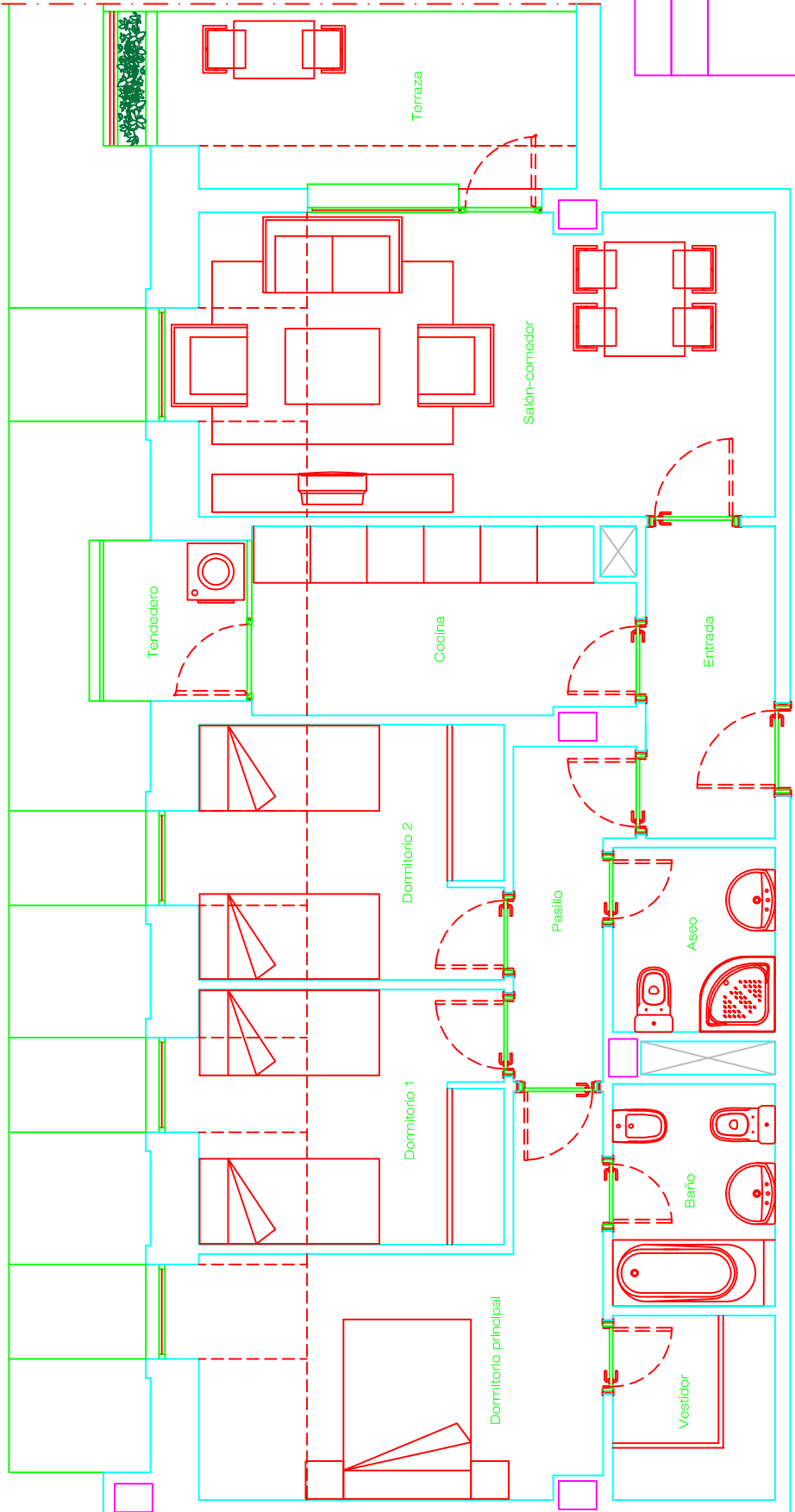


CUADRO DE SUPERFICIES ÚTILES

SUP. ÚTIL ESPACIOS INTERIORES	
SALÓN-COMEDOR	19,95 m2
DORMITORIO PPAL	13,06 m2
DORMITORIO 1	9,04 m2
DORMITORIO 2	9,04 m2
VESTIDOR	3,35 m2
BAÑO	4,04 m2
ASEO	3,35 m2
COCINA	7,79 m2
ENTRADA	4,67 m2
PASILLO	3,89 m2
TOTAL	78,18 m2
SUP. ÚTIL ESPACIOS EXTERIORES	
TENDEDERO	2,58 m2
TERRAZA	8,12 m2
TOTAL	10,70 m2
TOTAL ÚTIL	88,88 m2
TOTAL ÚTIL V.P.P.	83,53 m2



PORTAL -A2-	
Vivienda	ATICO F

VIVIENDA 3D TIPO 2B (b)
IMPORTE: 131.696,73 €

EL PRESENTE PLANO PUEDE SUFRIR MODIFICACIONES EN EL PROCESO DE OBTENCIÓN DE LICENCIA Y NO TIENE CARÁCTER CONTRACTUAL

CRISTINA SUR PROMOCIÓN DE 360 VIVIENDAS, TRASTEROS Y GARAJE EN PINTO