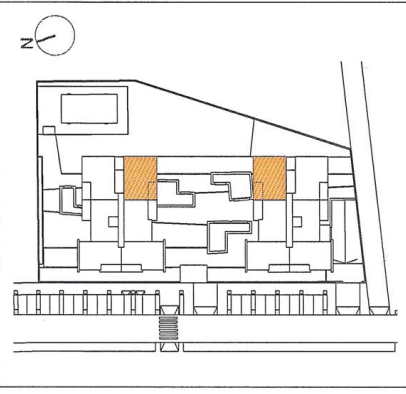


VIVIENDA TIPO 6	
NÚMERO DORMITORIOS	3
vestíbulo	1.74m <sup>2</sup>
cocina	6.32m <sup>2</sup>
salón-comedor	18.69m <sup>2</sup>
distribuidor	1.86m <sup>2</sup>
baño 1	3.60m <sup>2</sup>
baño 2	3.44m <sup>2</sup>
dormitorio 1	12.82m <sup>2</sup>
dormitorio 2	8.52m <sup>2</sup>
dormitorio 3	9.08m <sup>2</sup>
TOTAL ÚTIL CERRADA	66.04m <sup>2</sup>
tendedero	2.52m <sup>2</sup>
terrazza cubierta	5.67m <sup>2</sup>
terrazza NO cub.	
TOTAL ÚTIL ABIERTA(50%)	4.10m <sup>2</sup>
SUPERFICIE ÚTIL	70.14m <sup>2</sup>
SUPERFICIE CONSTRUIDA	89.31m <sup>2</sup>



NOTAS: EL AMUEBLAMIENTO ES INDICATIVO Y NO FORMA PARTE DEL PROYECTO. ESTE PLANO ESTÁ SUJETO A LAS MODIFICACIONES QUE POR MOTIVOS TÉCNICOS SEAN NECESARIAS DURANTE EL DESARROLLO DE LA OBRA.  
Este documento es meramente informativo, no reviste carácter contractual. El mobiliario representado es orientativo y no está incluido así como la vegetación de las zonas privadas. Los acabados representados están descritos en la memoria de calidades. La información referida en el R.D. 515/89 del 21 de abril se encuentra a disposición del público en nuestras oficinas.

