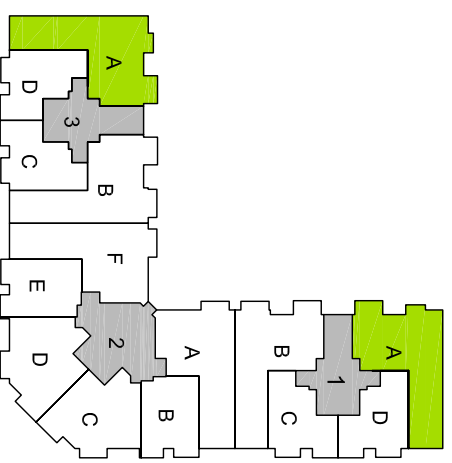
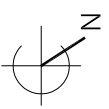
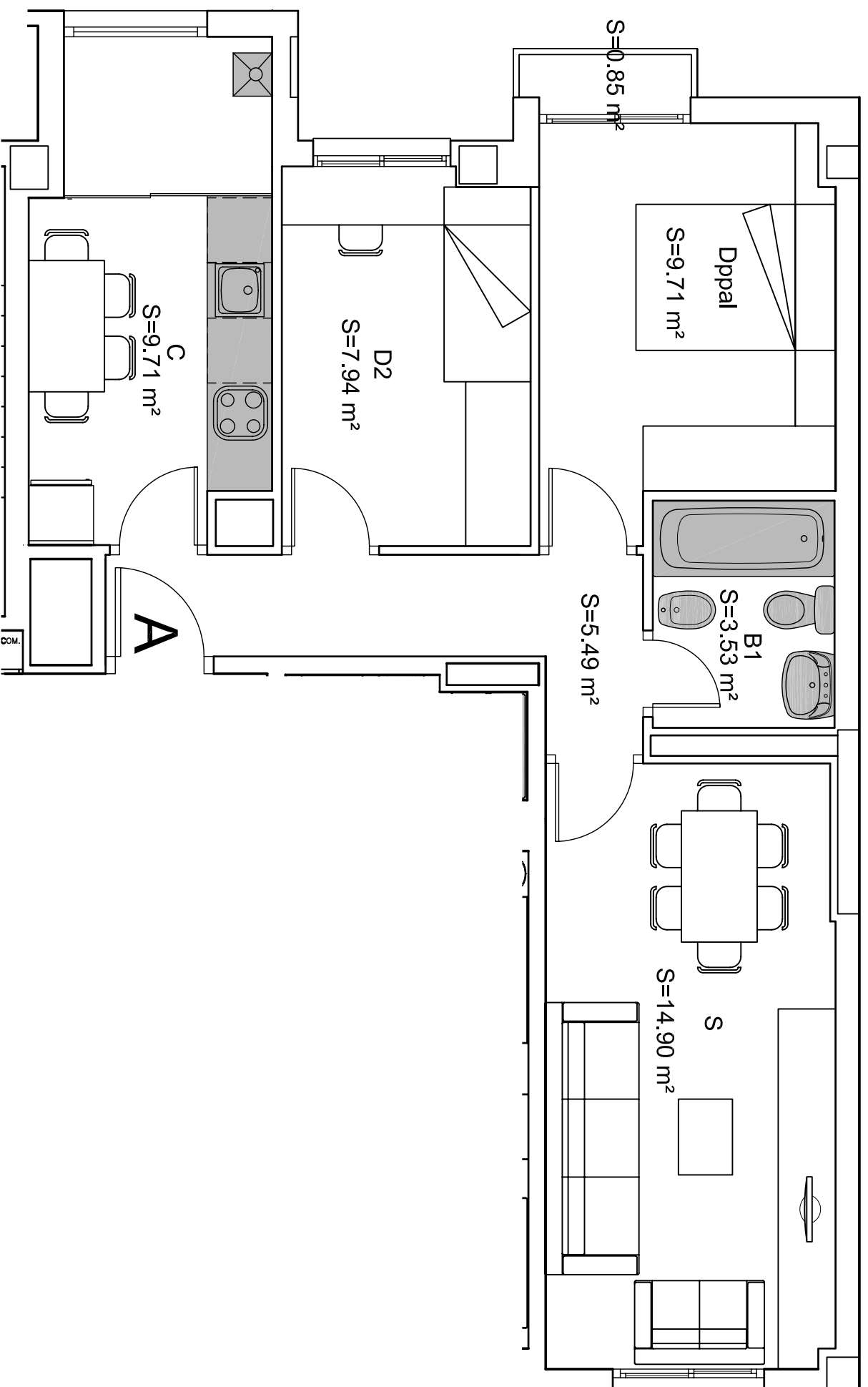


# 108 VIVIENDAS

AVD. DE LAS SUERTES, 93.

Ensanche de Vallecas. MADRID



Superficie Util Interior: 51.28 m<sup>2</sup>  
Superficie Exterior : 0.85 m<sup>2</sup>  
Superficie Total : 52.13 m<sup>2</sup>

## Planta 1ª a 6ª ESCALERA VIVIENDA TIPO A 1 y 3

NOTA:  
EL MOBILIARIO QUE APARECE EN ESTE PLANO NO SE ENTREGA CON LA VIVIENDA, EXCEPTO ELEMENTOS SOMBRADOS.  
SU REPRESENTACION INTENTA QUE EL COMPRADOR TENGA UNA IDEA APROXIMADA DE LAS POSIBILIDADES DE APROVECHAMIENTO DE LA VIVIENDA

### 52.13 m<sup>2</sup>

SUP.UTIL APROX.

PLANO ORIENTATIVO  
SUSCEPTIBLE DE MODIFICACIÓN

ESCALA 1:50

