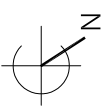
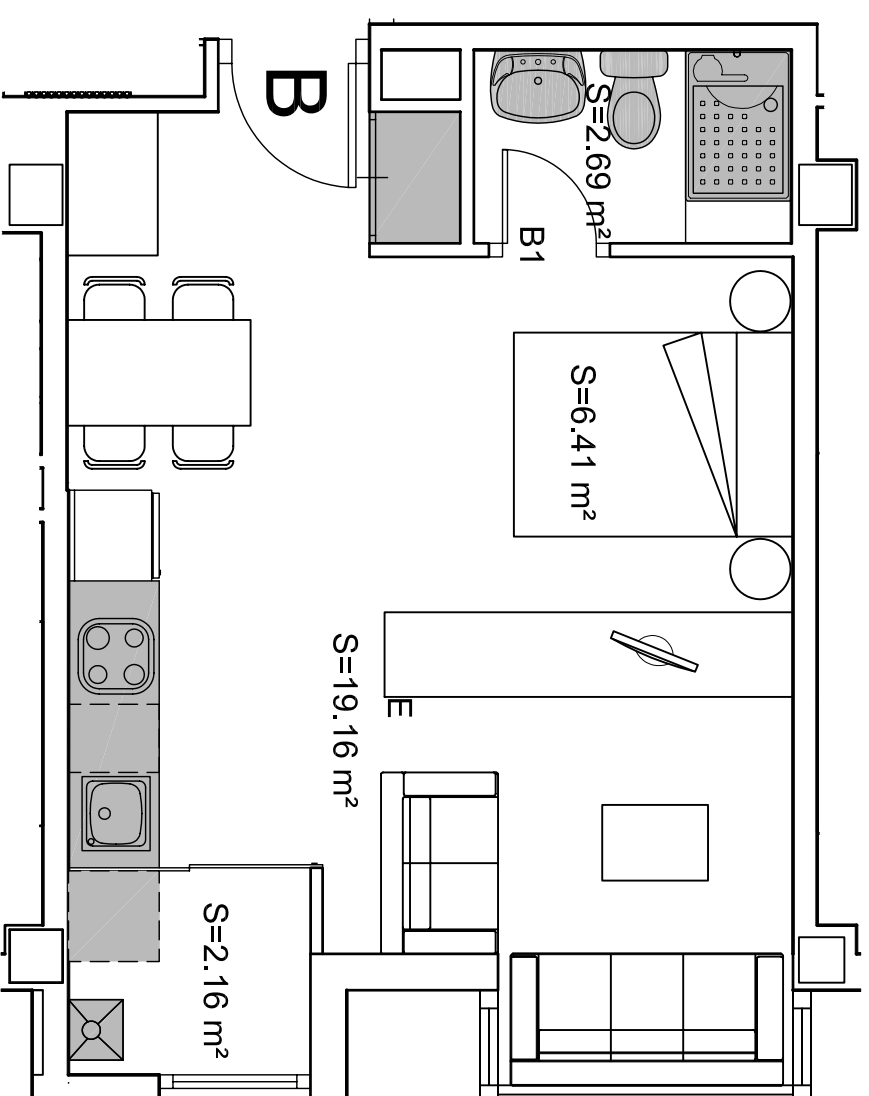


108 VIVIENDAS

AVD. DE LAS SUERTES, 93.

Ensanche de Vallecas. MADRID



Superficie Util Total : 30.42 m²

Planta 1ª a 6ª

ESCALERA
VIVIENDA
TIPO B y E

2

30.42 m²

SUP.UTIL APROX.

NOTA:
EL MOBILIARIO QUE APARECE EN ESTE PLANO NO SE ENTREGA
CON LA VIVIENDA, EXCEPTO ELEMENTOS SOMBRADOS.
SU REPRESENTACION INTENTA QUE EL COMPRADOR TENGA UNA IDEA
APROXIMADA DE LAS POSIBILIDADES DE APROVECHAMIENTO DE
LA VIVIENDA

PLANO ORIENTATIVO
SUSCEPTIBLE DE MODIFICACIÓN

ESCALA 1:50

