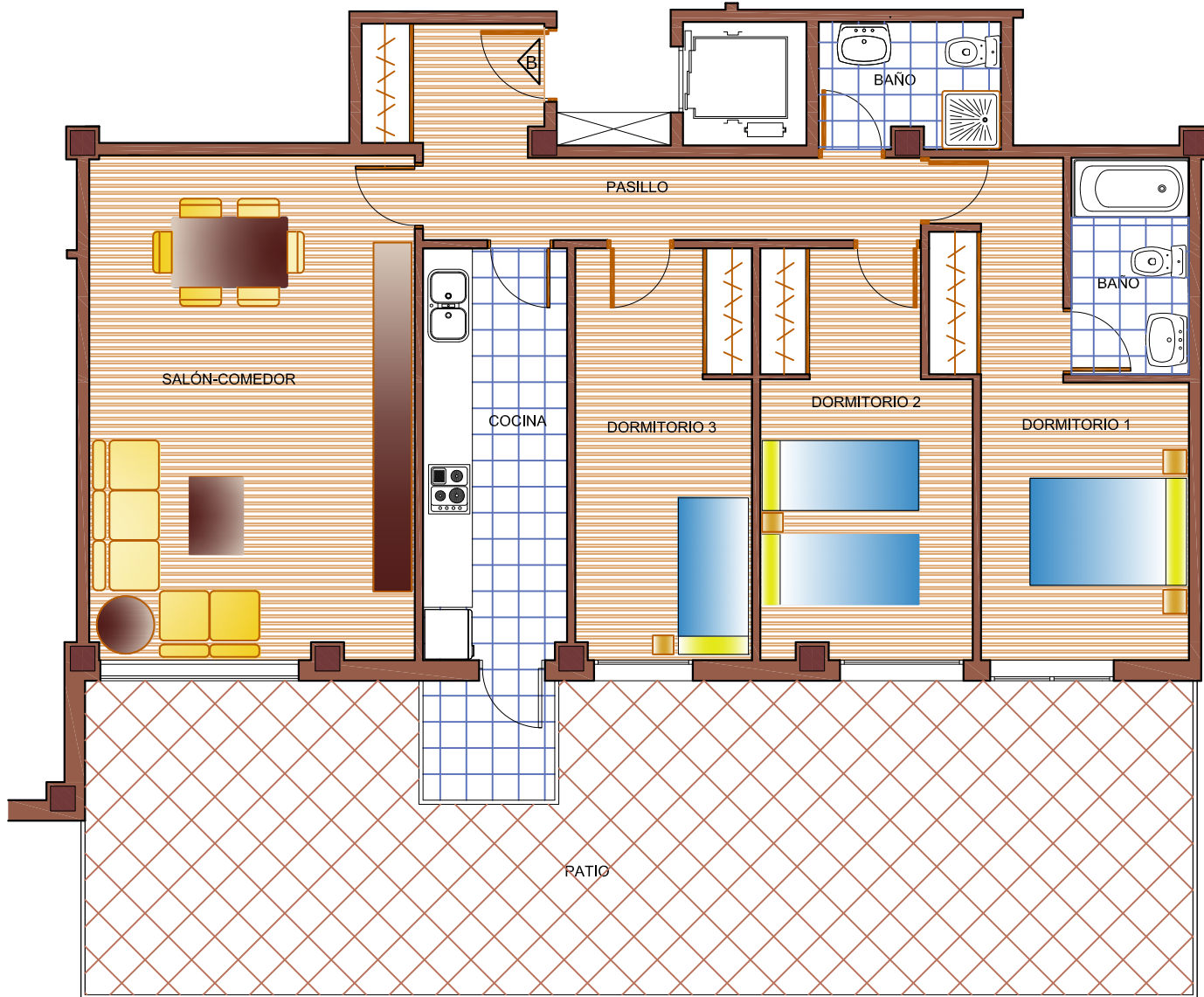


80 VIVIENDAS EN PARCELA N-7 RESIDENCIAL "PARLA ESTE"

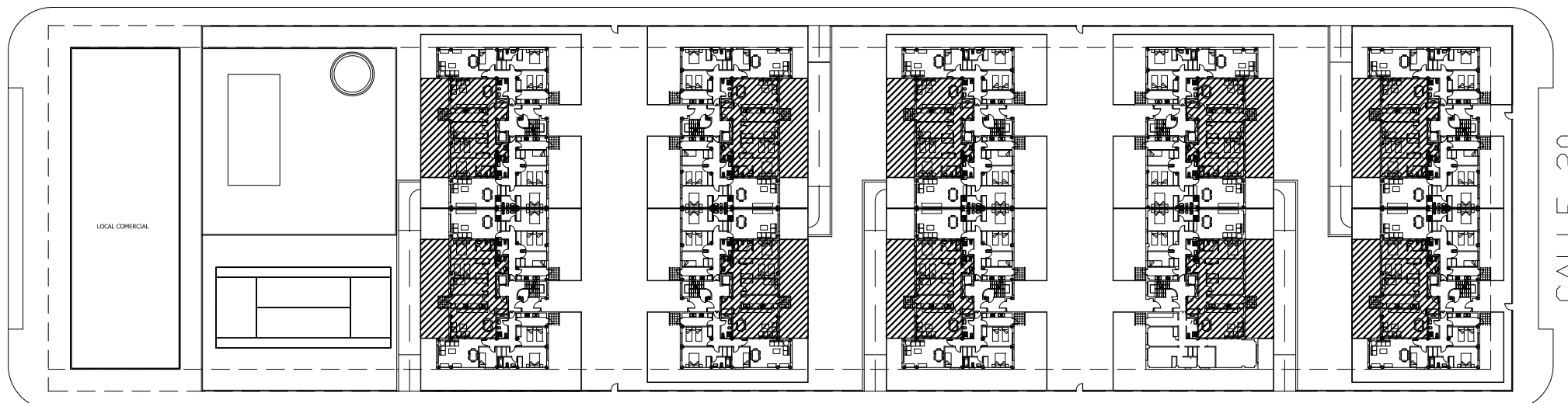
PLANTA BAJA. VIVIENDA TIPO 2



SUPERFICIES VIVIENDA TIPO 2

COCINA	8.73 m ² .
PASILLO	9.43 m ² .
SALÓN-COMEDOR	24.15 m ² .
DORMITORIO 1	12.85 m ² .
DORMITORIO 2	11.78 m ² .
DORMITORIO 3	10.68 m ² .
BAÑO 1	3.76 m ² .
BAÑO 2	3.31 m ² .
TENEDERO	1.16 m ² . (2.32 m ² .)
TOTAL SUPERFICIE UTIL	85.85 m ² .
PATIO SOLADO	48.79 m ² .

ESCALA GRÁFICA



NOTA: PLANO INFORMATIVO SUSCEPTIBLE DE VARIACIONES POR IMPOSICIONES TÉCNICAS EN LA REALIZACIÓN DEL PROYECTO O DE LICENCIA MUNICIPALES DE OBRA EL AMUEBLAMIENTO ES A TÍTULO IDENTIFICATIVO. LAS SUPERFICIES EXPRESADAS SON APROXIMADAS, PUDIENDO EXPERIMENTAR MODIFICACIONES POR RAZONES DE ÍNDOLE TÉCNICA EN EL DESARROLLO DE LA EJECUCIÓN DE LAS OBRAS. LA SUPERFICIE EXPRESADA COMO CONSTRUIDA INCLUYE LA PARTE PROPORCIONAL DE ELEMENTOS COMUNES.