

RESIDENCIAL "EL MIRADOR DEL PINAR"

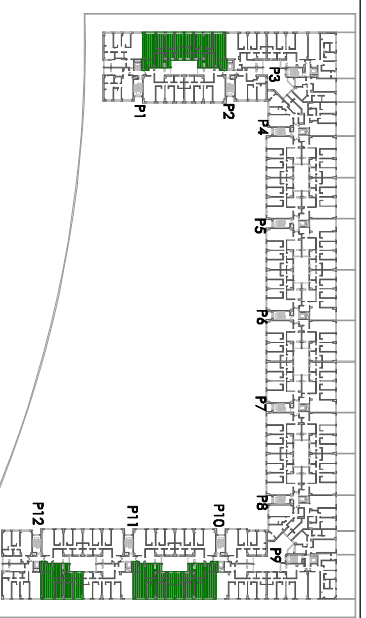
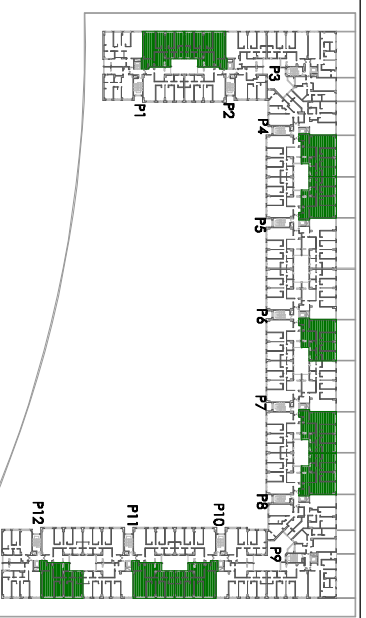
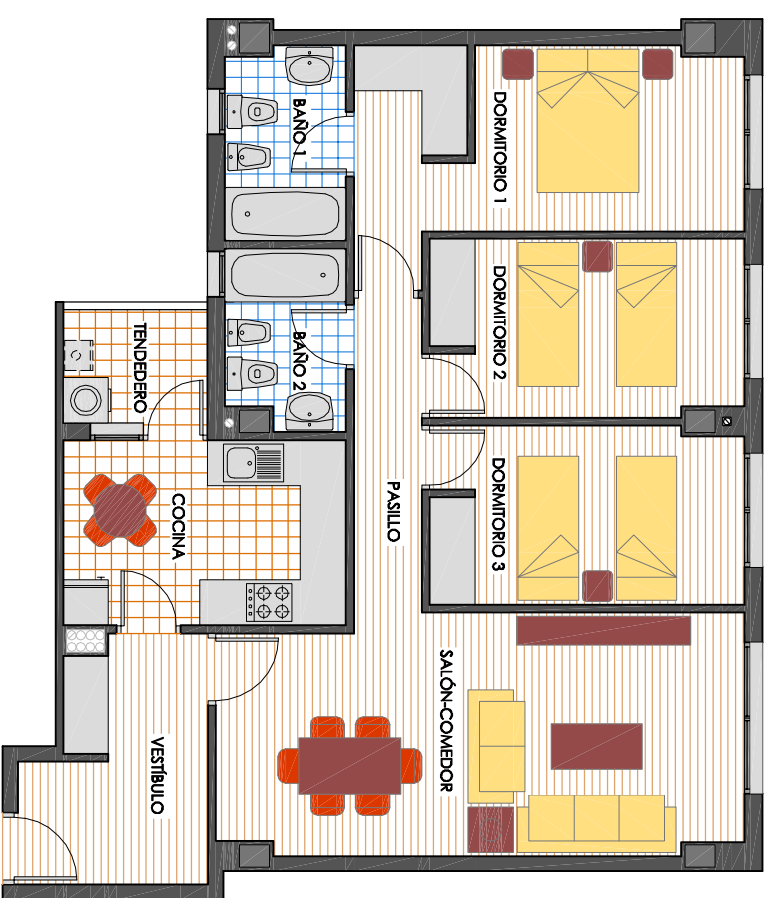
VIVIENDA TIPO VT 13

SUPERFICIE UTIL VIVIENDA

Salón-Comedor	21.84	m ²
Cocina	9.18	m ²
Vestibulo	7.28	m ²
Dormitorio 1	13.20	m ²
Dormitorio 2	9.79	m ²
Dormitorio 3	9.79	m ²
Baño 1	4.13	m ²
Baño 2	3.69	m ²
Pasillo	3.73	m ²
TOTAL	82.63	m ²
Tendedero	3.00	m ²
TOTAL VPP.	84.13	m ²

SUPERFICIE CONSTRUIDA
TOTAL 103.89 m²

E:1/100



Nota: Plano orientativo sujeto a modificaciones técnicas o urbanísticas. No constituye documento contractual. Amueblamiento no incluido.

PLANTA 2ª Y 3ª

PLANTA 1ª

ESQUEMA LOCALIZACIÓN



SOC. COOP. MAD. RESIDENCIAL
"EL MIRADOR DEL PINAR"