

# RESIDENCIAL "EL MIRADOR DEL PINAR"

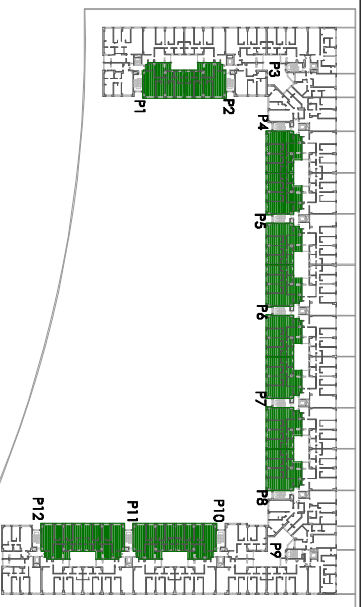
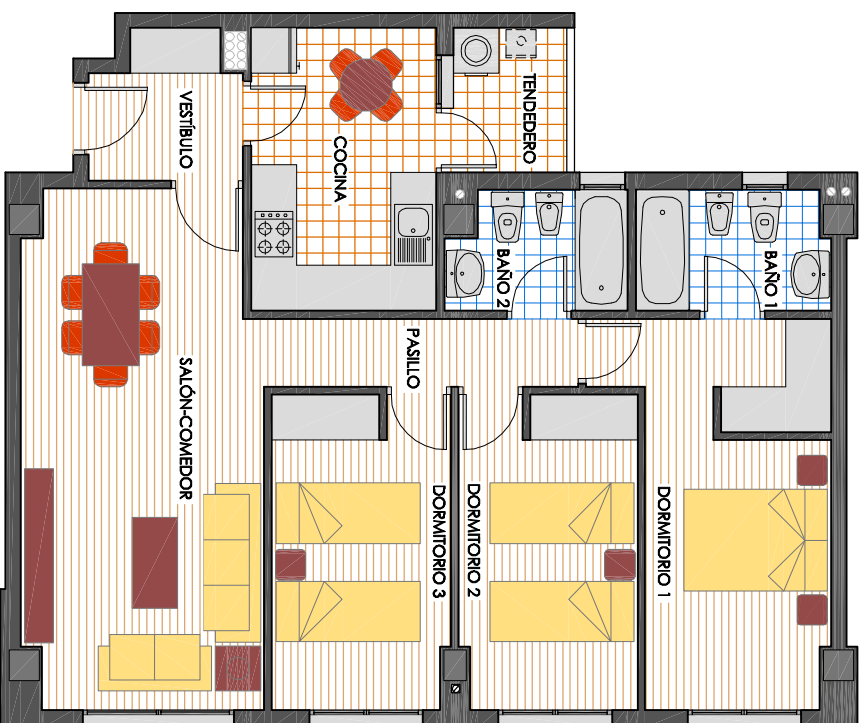
VIVIENDA TIPO VT 14

SUPERFICIE UTIL VIVIENDA

Salón-Comedor	21.42 m <sup>2</sup>
Cocina	9.18 m <sup>2</sup>
Vestibulo	3.72 m <sup>2</sup>
Dormitorio 1	13.20 m <sup>2</sup>
Dormitorio 2	9.79 m <sup>2</sup>
Dormitorio 3	9.79 m <sup>2</sup>
Baño 1	4.13 m <sup>2</sup>
Baño 2	3.69 m <sup>2</sup>
Pasillo	3.73 m <sup>2</sup>
TOTAL	78.65 m <sup>2</sup>
Tenderero	3.00 m <sup>2</sup>
TOTAL VPP.	80.15 m <sup>2</sup>

SUPERFICIE CONSTRUIDA  
TOTAL 98.97 m<sup>2</sup>

E:1/100



Nota: Plano orientativo sujeto a modificaciones técnicas o urbanísticas. No constituye documento contractual. Amueblamiento no incluido.

ESQUEMA LOCALIZACIÓN



**SOC. COOP. MAD. RESIDENCIAL  
"EL MIRADOR DEL PINAR"**