

RESIDENCIAL "EL MIRADOR DEL PINAR"

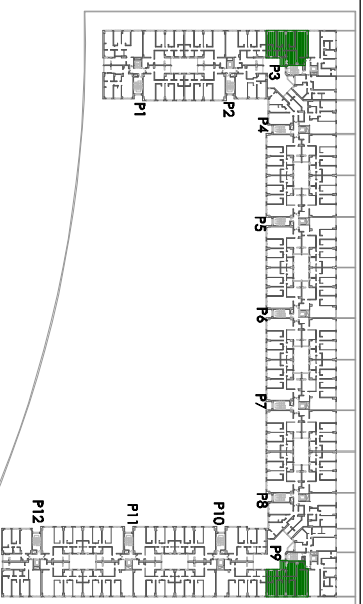
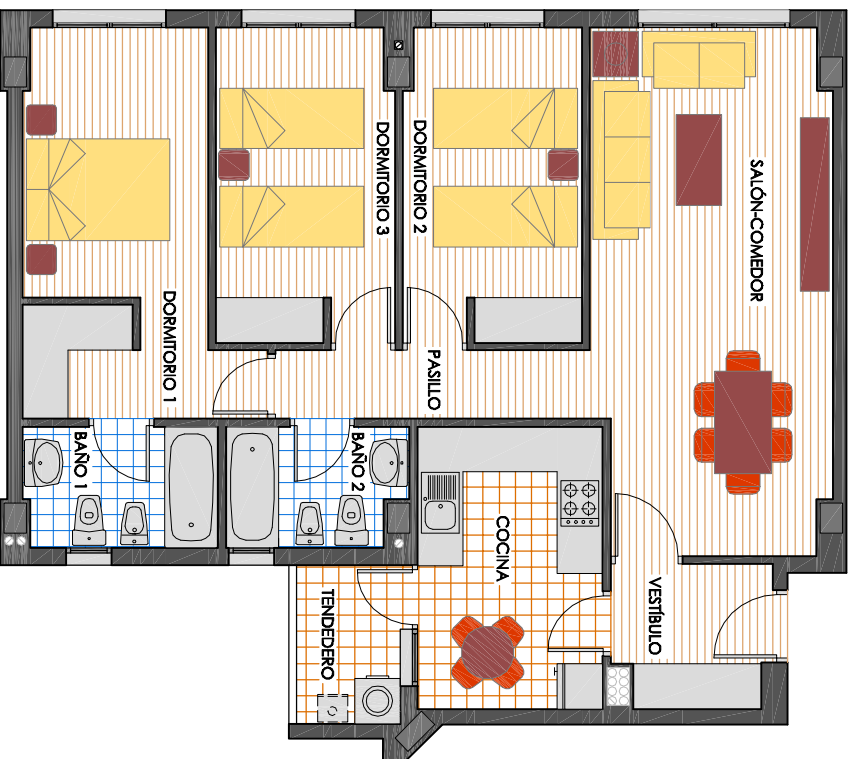
VIVIENDA TIPO VT 17

SUPERFICIE UTIL VIVIENDA

Salón-Comedor	21.90 m ²
Cocina	9.20 m ²
Vestibulo	4.00 m ²
Dormitorio 1	13.20 m ²
Dormitorio 2	9.79 m ²
Dormitorio 3	9.79 m ²
Baño 1	4.15 m ²
Baño 2	3.76 m ²
Pasillo	3.65 m ²
TOTAL	79.44 m ²
Tenderero	3.00 m ²
TOTAL VPP.	80.94 m ²

SUPERFICIE CONSTRUIDA
TOTAL 99.95 m²

E:1/100



Nota: Plano orientativo sujeto a modificaciones técnicas o urbanísticas. No constituye documento contractual. Amueblamiento no incluido.

PLANTA 1ª, 2ª y 3ª

ESQUEMA LOCALIZACIÓN



**SOC. COOP. MAD. RESIDENCIAL
"EL MIRADOR DEL PINAR"**