

RESIDENCIAL "EL MIRADOR DEL PINAR"

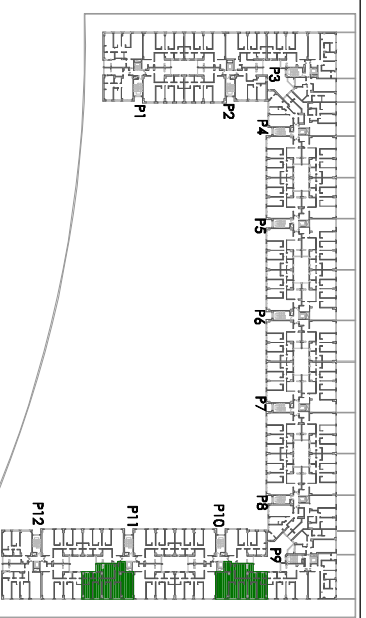
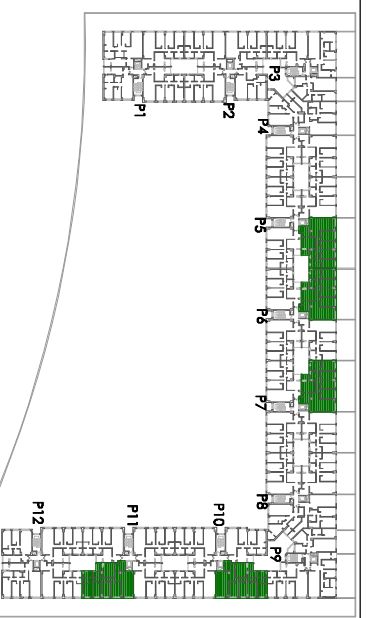
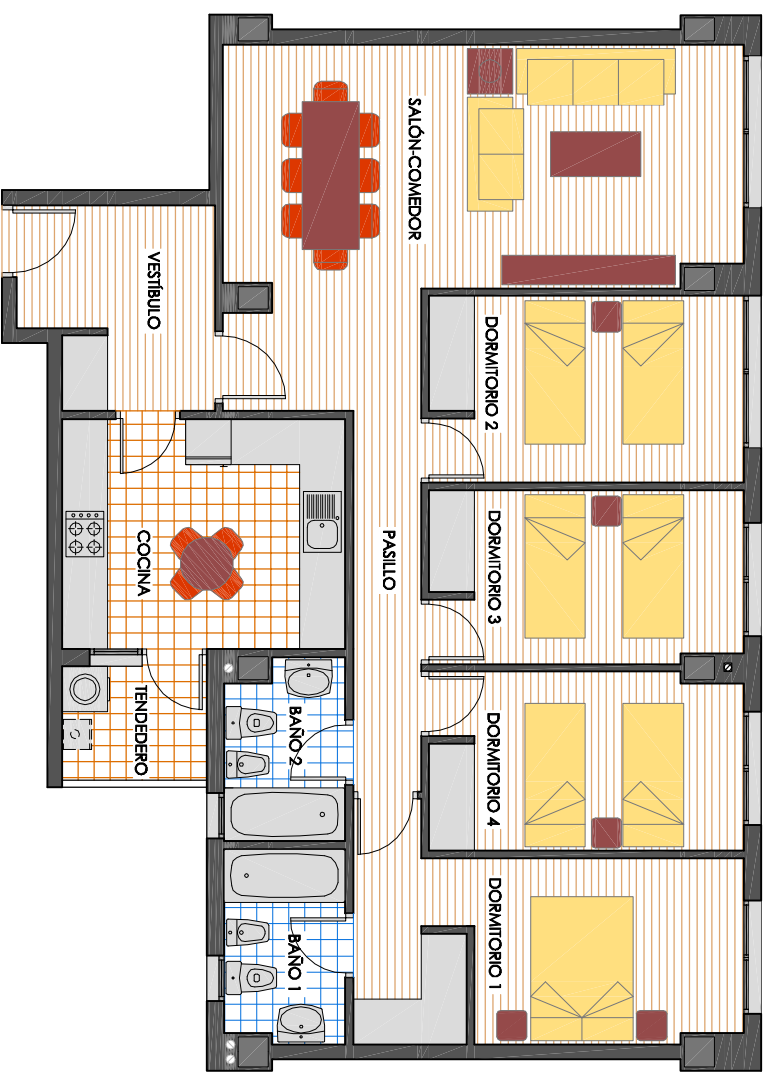
VIVIENDA TIPO VT 20

SUPERFICIE UTIL VIVIENDA

Salón-Comedor	26.15 m ²
Cocina	11.48 m ²
Vestibulo	6.46 m ²
Dormitorio 1	13.25 m ²
Dormitorio 2	9.78 m ²
Dormitorio 3	9.50 m ²
Dormitorio 4	10.32 m ²
Baño 1	4.03 m ²
Baño 2	3.75 m ²
Pasillo	4.44 m ²
TOTAL	99.16 m ²
Tenderero	3.00 m ²
TOTAL Vpp.	100.66 m ²

SUPERFICIE CONSTRUIDA	124.30 m ²
TOTAL	

E:1/100



PLANTA 2ª Y 3ª
PLANTA 1ª

Nota: Plano orientativo sujeto a modificaciones técnicas o urbanísticas. No constituye documento contractual. Amueblamiento no incluido.

ESQUEMA LOCALIZACIÓN



**SOC. COOP. MAD. RESIDENCIAL
"EL MIRADOR DEL PINAR"**