

RESIDENCIAL "EL MIRADOR DEL PINAR"

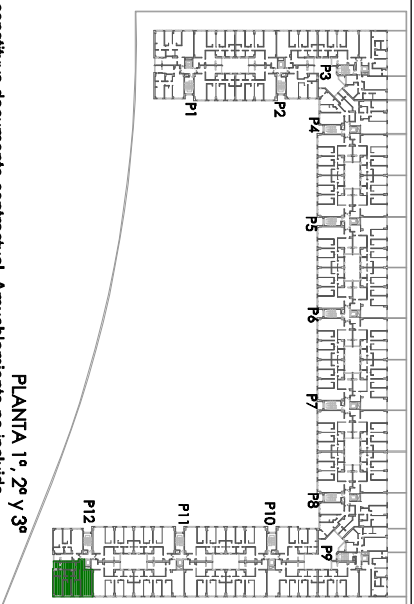
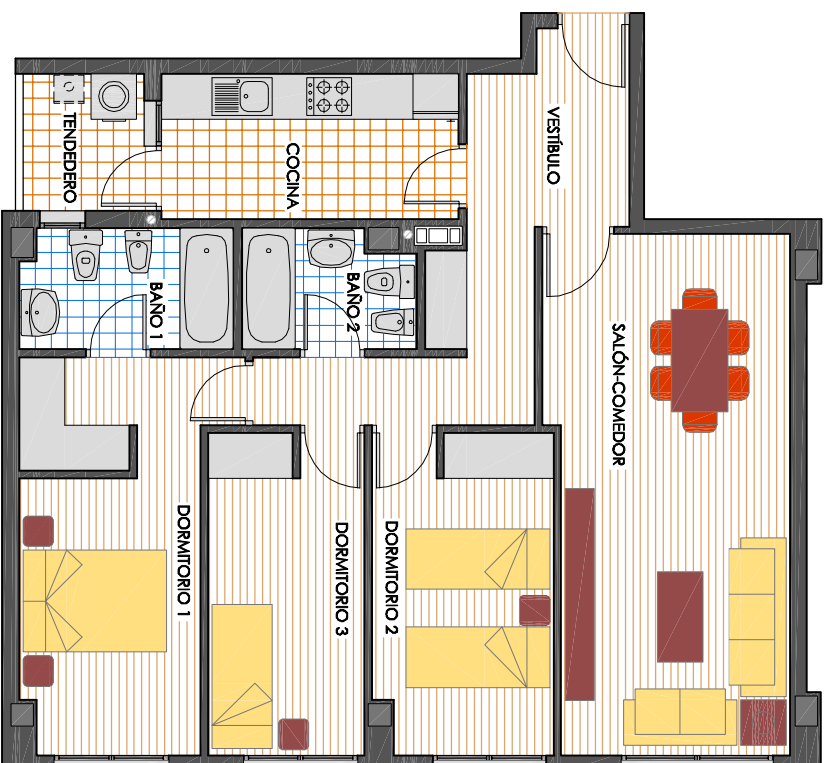
VIVIENDA TIPO VT 22

SUPERFICIE UTIL VIVIENDA

Salón-Comedor	21.59 m ²
Cocina	8.15 m ²
Vestíbulo	10.75 m ²
Dormitorio 1	13.12 m ²
Dormitorio 2	8.86 m ²
Dormitorio 3	10.06 m ²
Baño 1	4.43 m ²
Baño 2	3.56 m ²
TOTAL	80.52 m ²
Tendedero	3.00 m ²
TOTAL VPP.	82.02 m ²

SUPERFICIE CONSTRUIDA
TOTAL 101.28 m²

E:1/100



PLANTA 1ª, 2ª y 3ª

Nota: Plano orientativo sujeto a modificaciones técnicas o urbanísticas. No constituye documento contractual. Amueblamiento no incluido.

ESQUEMA LOCALIZACIÓN

