

RESIDENCIAL "EL MIRADOR DEL PINAR"

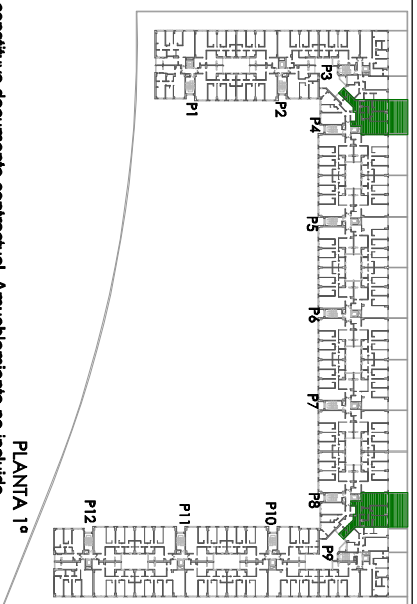
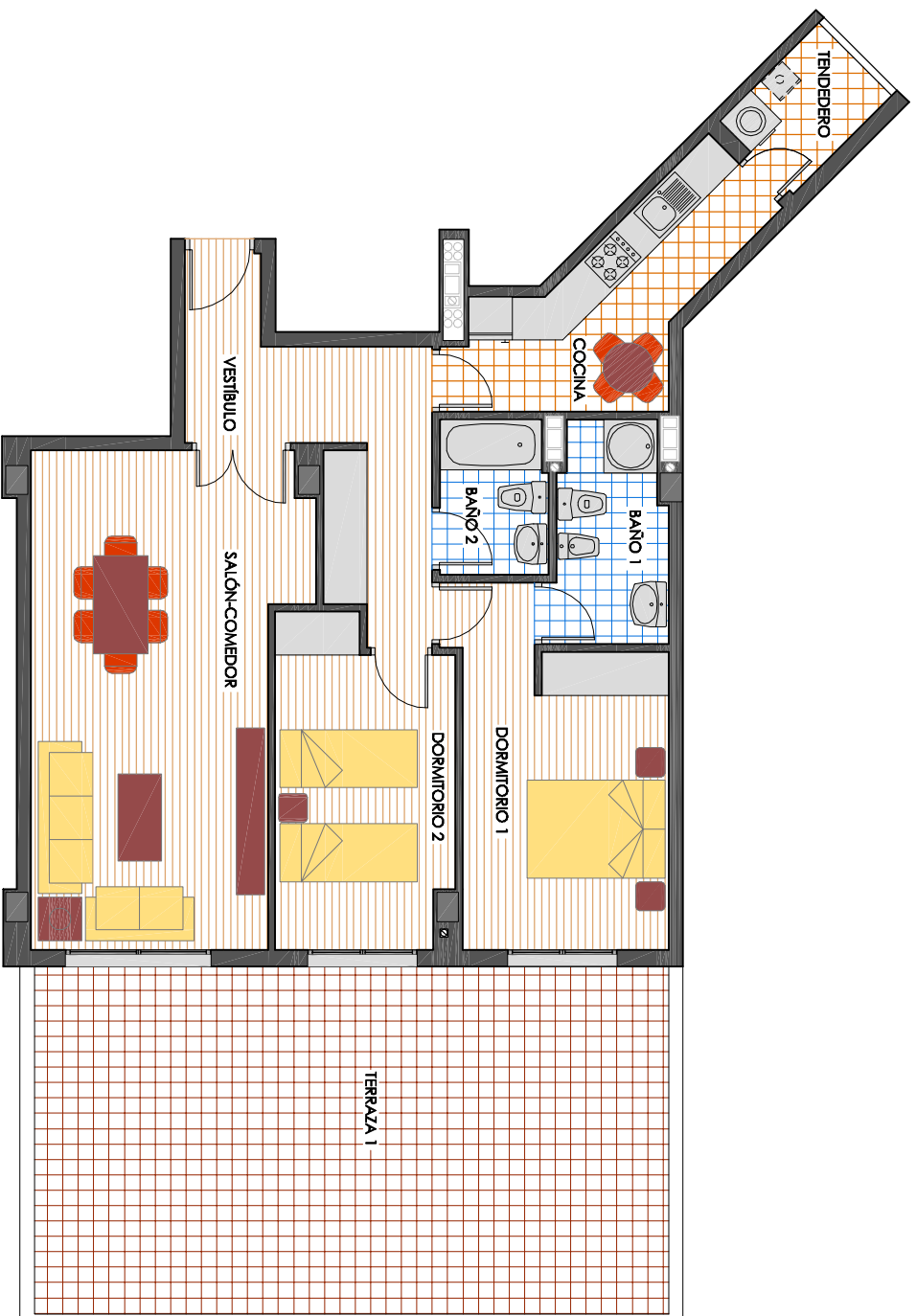
VIVIENDA TIPO VT 25

SUPERFICIE UTIL VIVIENDA

Salón-Comedor	23.95 m ²
Cocina	8.45 m ²
Vestibulo	9.75 m ²
Dormitorio 1	13.00 m ²
Dormitorio 2	10.65 m ²
Baño 1	4.69 m ²
Baño 2	3.20 m ²
TOTAL	73.69 m ²
Terraza 1	42.26 m ²
Tenderero	3.00 m ²
TOTAL VPP.	81.06 m ²

SUPERFICIE CONSTRUIDA
TOTAL 100.10 m²

E:1/100



Nota: Plano orientativo sujeto a modificaciones técnicas o urbanísticas. No constituye documento contractual. Amueblamiento no incluido.

ESQUEMA LOCALIZACIÓN



**SOC. COOP. MAD. RESIDENCIAL
"EL MIRADOR DEL PINAR"**