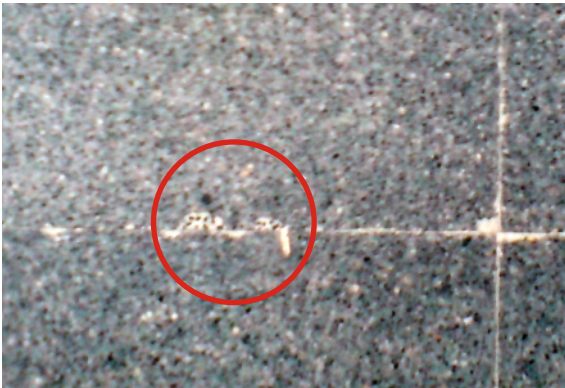
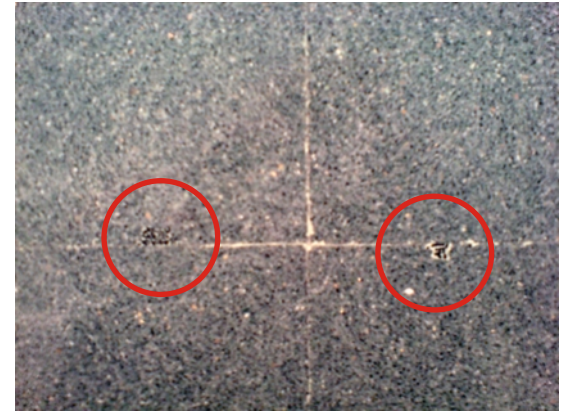


# FALLOS

suelo



Esto es lo que queria decir con que estaba pintado con edding y es por toda la casa, en el 90% d las baldosas.

Este es el suelo de la cocina. El resalte que hay entre el azulejo d la casa y el de la cocina supongo que será normal...

# FALLOS

cocina



esta es la ventana de la terraza. No está sellada debidamente...

esto es la parte superior e inferior de la ventana de la terraza. No lleva cristales como se aprecia, pero no sé si es sólo en mi caso o todos los demás la teneis igual? porque yo no lo apunté como fallo pensando que estaba correcto...



esta es la puerta de la cocina a la terraza. Tampoco está sellada..



# FALLOS

## habitaciones



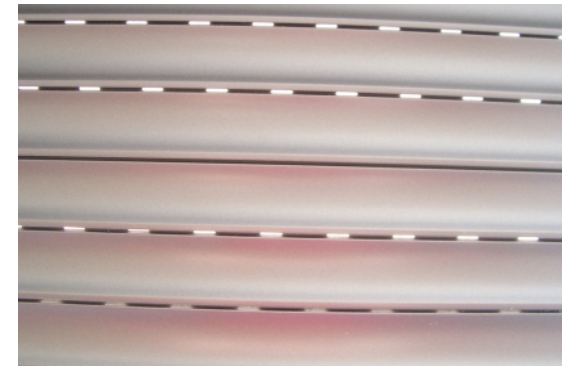
los forrados de los armarios estaban bastante hechos polvo... desconochones y demás. Pero por suerte sólo los de una habitación.



un pegotón en una de las ventanas...  
cutre, cutre!



esto es un pedazo de corte de un marco de una puerta. En la foto parece que está manchado, pero es que lo debieron de pintar para que no se notara ...



Una persiana sin agujero para la luz... porque esas dos piezas corresponden a las piezas que deben ir al final de la persiana y no entremedias

Aquí no se aprecia apenas, pero había en los dos lados de la habitación varios cortes "camuflados" con el gotelé.



## FALLOS

---

### baños



La bañera torcida... las puetas tenian las dos un buen golpe, pues dan con el inodoro al abrirse.

De los techos no hemos hecho fotos, pero desde luego que eso de que era pintura lisa como ponía en la memoria de calidades... y el remate entre parece y techos era penoso...