

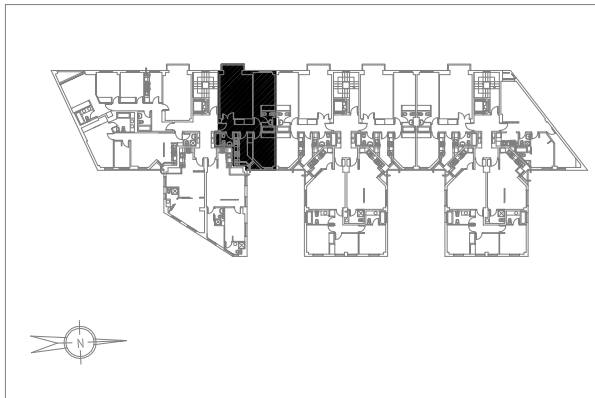
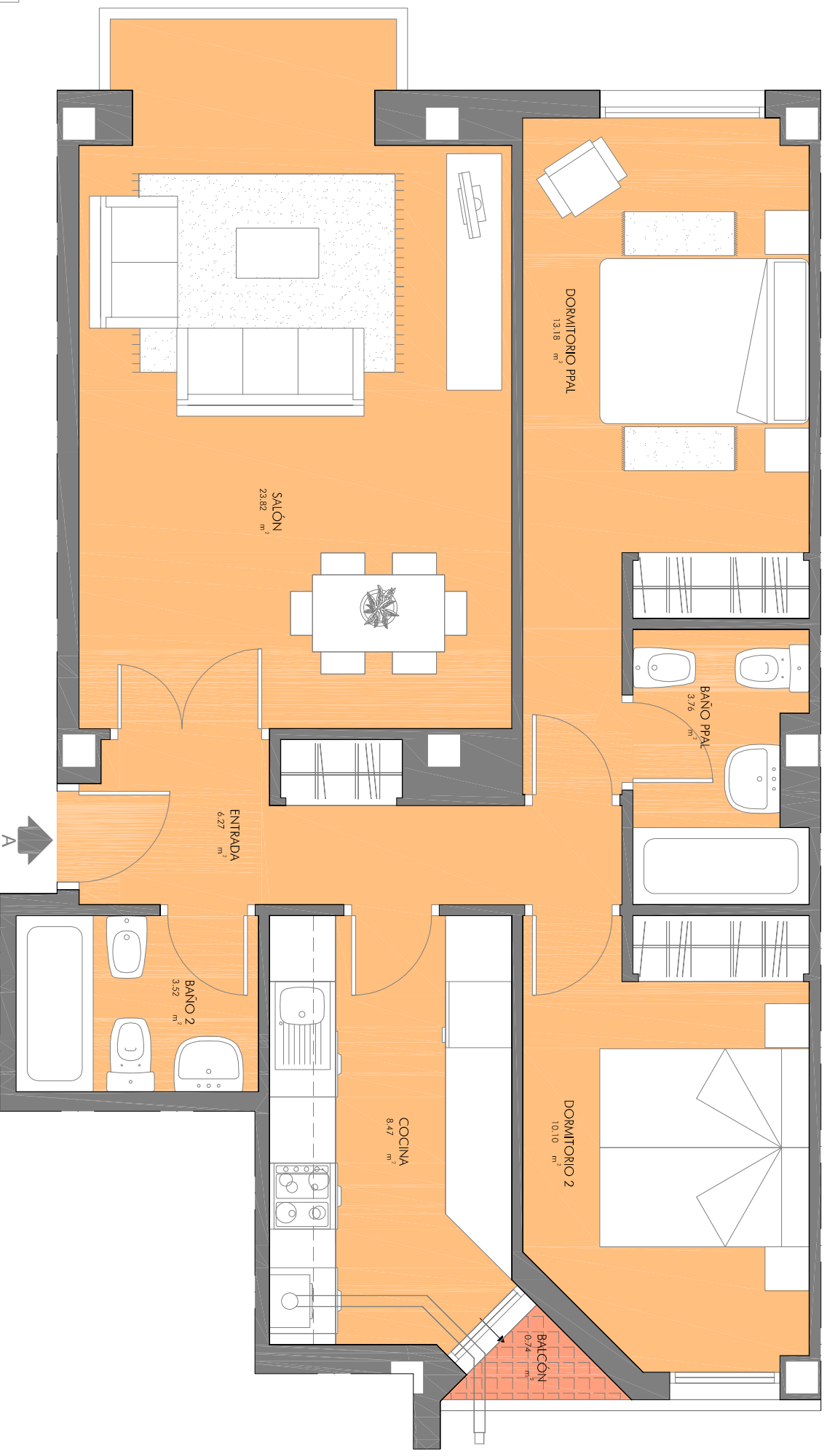
Asesue

RESIDENCIAL
"ESTRELLA DE
ARGANZUELA"

69 VIVIENDAS
EN EL CENTRO DE MADRID
BARRIO DE ARGANZUELA
MADRID

TOODS LOS ELEMENTOS MUEBLES Y SPM-MUEBLES
QUE ESTAN DIBUJADOS SON SOLAMENTE
ORIENTATIVOS SIENDO VALIDA LA MEMORIA DE
CALIDADES QUE ACOMPAÑA A LAS CARACTERISTICAS
DE LA VIVIENDA. ESTE PLANO NO TIENE VALOR
CONTRACTUAL, PODIENDO ESTAR SUJETO A
POSIBLES MODIFICACIONES DE CARACTER TECNICO,
JURIDICO O COMERCIAL.

Ref.: 50



PORTAL - 3

PLANTA-PRIMERA

VIV. A

(V2-D)

SUP. CONSTRUIDA TOTAL: 9338 m² (de viv., terraza cubierta, i./p.p. de zonas comunes).
SUP. ÚTIL TOTAL: 6986 m² (de viv. y terraza cubierta).

