

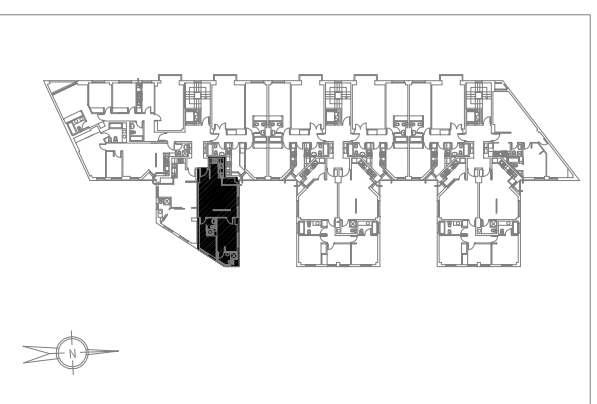
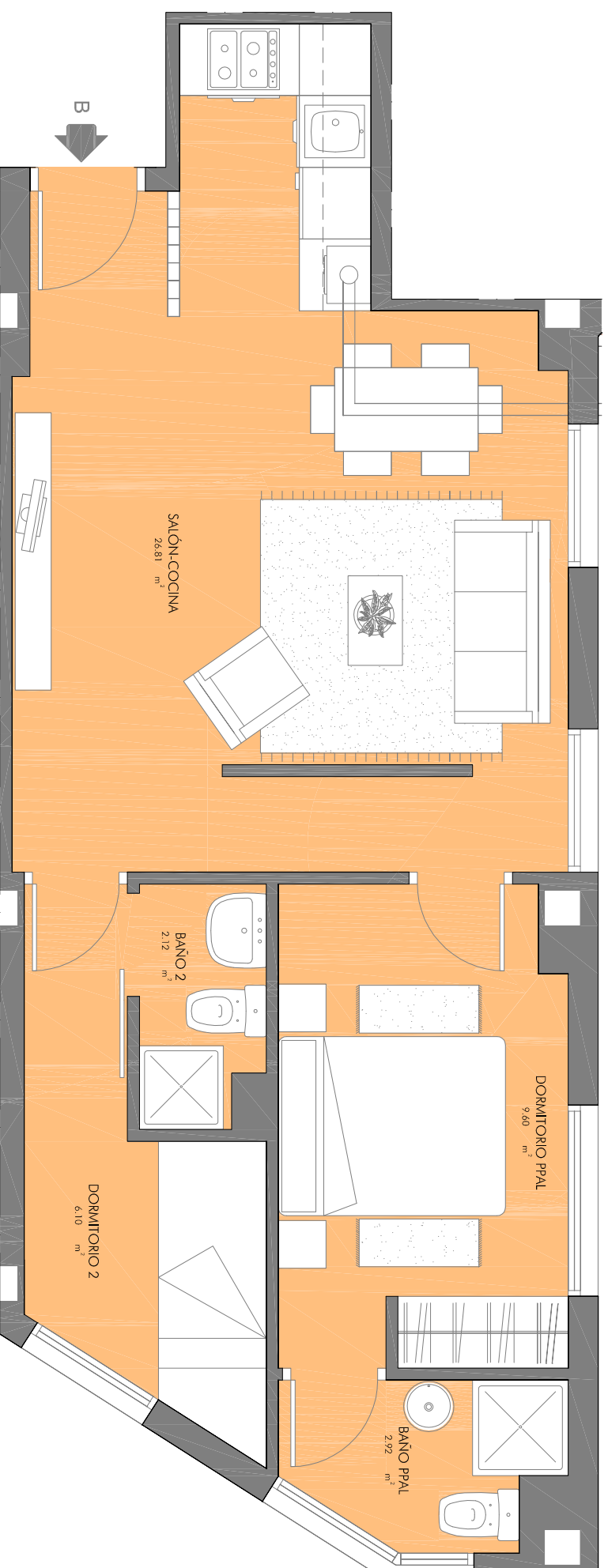
*Asesue*

RESIDENCIAL  
"ESTRELLA DE  
ARGANZUELA"

69 VIVIENDAS  
EN EL CENTRO DE MADRID  
BARRIO DE ARGANZUELA  
MADRID

TOODS LOS ELEMENTOS MUEBLES Y SEMI-MUEBLES  
QUE ESTAN DIBUJADOS SON SOLAMENTE  
ORIENTATIVOS SIENDO VALIDA LA MEMORIA DE  
CALIDADES QUE ACOMPAÑA A LAS CARACTERÍSTICAS  
DE LA VIVIENDA. ESTE PLANO NO TIENE VALOR  
CONTRACTUAL. PUDIENDO ESTAR SUJETO A  
POSIBLES MODIFICACIONES DE CARÁCTER TÉCNICO,  
JURÍDICO O COMERCIAL.

Ref.: 51



PORTAL - 3

PLANTA - PRIMERA

VIV. B

(V2-H)

SUP. CONSTRUIDA TOTAL: 64,56 m<sup>2</sup> ( de viv., i/p.p. de zonas comunes)

SUP. ÚTIL TOTAL: 47,55 m<sup>2</sup> (de viv.).

