

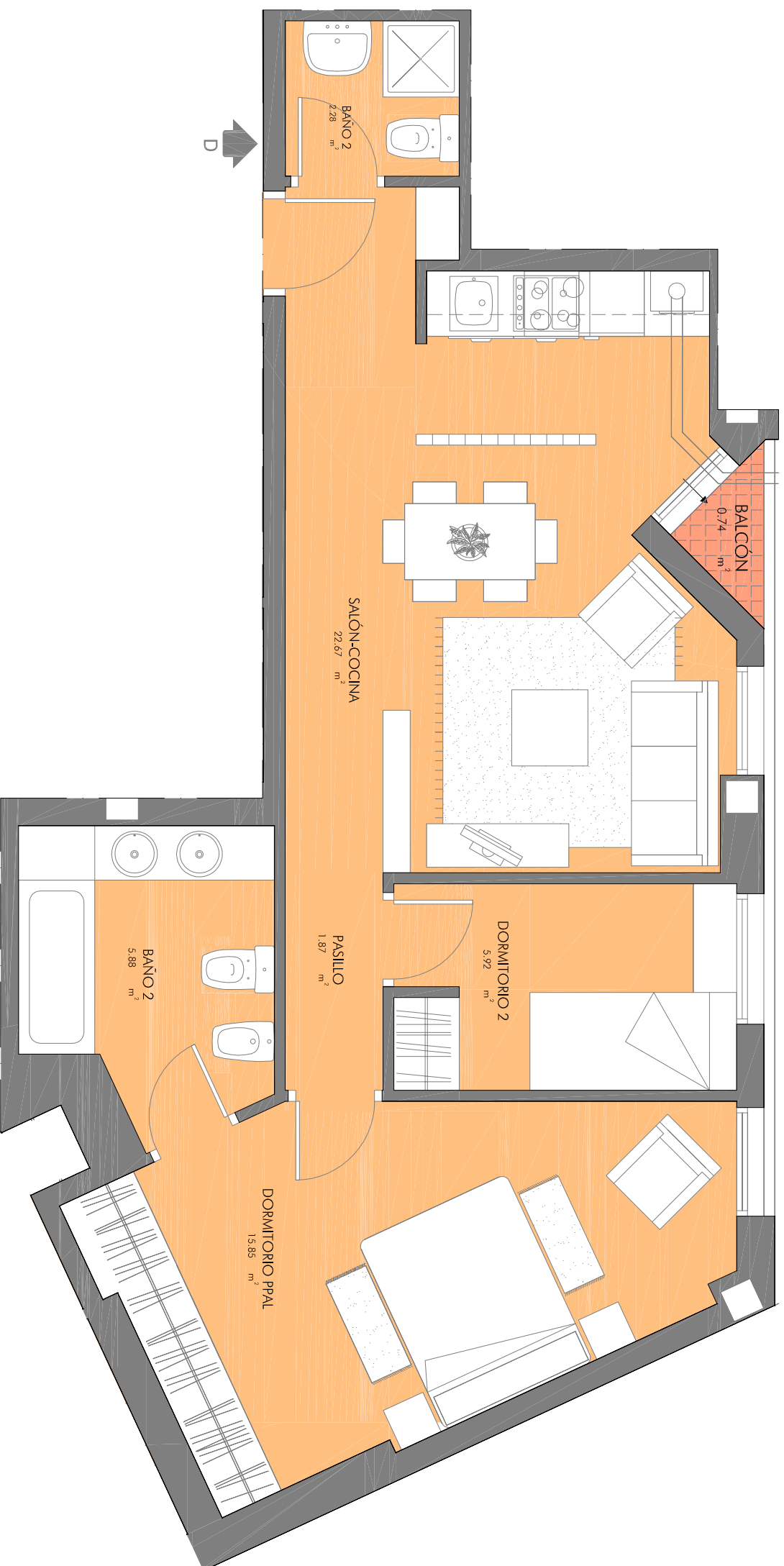
Resue

RESIDENCIAL
"ESTRELLA DE
ARGANZUELA"

69 VIVIENDAS
EN EL CENTRO DE MADRID
BARRIO DE ARGANZUELA
MADRID

TOODS LOS ELEMENTOS MUEBLES Y SEMI-MUEBLES
QUE ESTAN DIBUJADOS SON SOLOAMENTE
ORIENTATIVOS SIENDO VALIDA LA MEMORIA DE
CALIDADES QUE ACOMPAÑA A LAS CARACTERÍSTICAS
DE LA VIVIENDA. ESTE PLANO NO TIENE VALOR
CONTRACTUAL, PUDIENDO ESTAR SUJETO A
POSIBLES MODIFICACIONES DE CARÁCTER TÉCNICO,
JURÍDICO O COMERCIAL.

Ref.: 53



PORTAL-3 PLANTA- PRIMERA VIV. D (V2-E)
SUP. CONSTRUIDA TOTAL: 76,28 m² (de viv., terraza cubierta, i/p.p. de zonas comunes).
SUP. ÚTIL TOTAL: 55,21 m² (de viv. y terraza cubierta).

