

TUTORIAL PARA CAMBIAR EL DIFERENCIAL EN VIVIENDAS VPPL SECTOR 10 MIRAMADRID

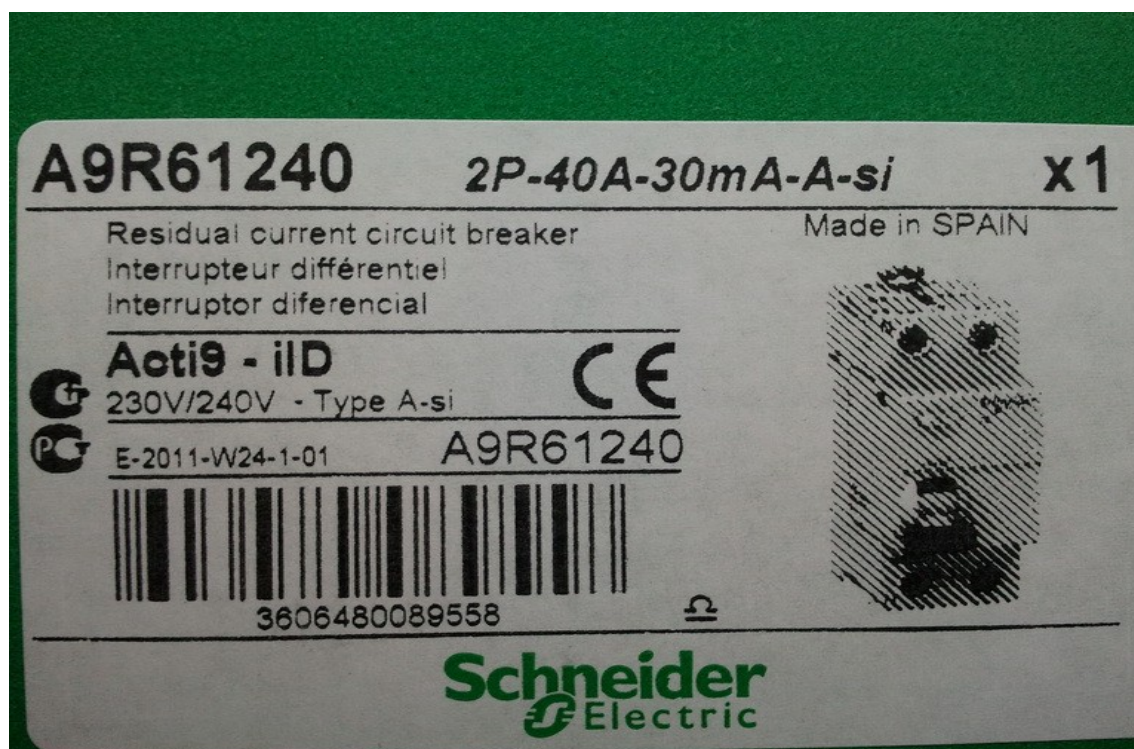
...y no morir en el intento...

by Caravanero

Hola, este es mi segundo tutorial y trataré de ser lo más claro posible. He investigado durante muchísimas horas todo el tema de saltos de diferencial y al final, gracias a la experiencia de otras personas de Miramadrid y de vecinos de otros barrios de España, he llegado a la conclusión de que con la instalación del diferencial Super Inmunizado se logra resolver el problema en un altísimo porcentaje de los casos.

Este tutorial está hecho con la mejor intención y no respondo por cualquier daño que puedas causar en tu instalación. No asumo ninguna responsabilidad legal por daños, gastos o pérdidas que estén relacionados en modo alguno por el uso del presente tutorial.

La marca y modelo que presento a continuación es solo como ejemplo. Podéis comprar cualquier otra marca siempre y cuando cumpla con las especificaciones principales requeridas para una vivienda. Deberá ser de 30 mA que es el residencial y no de 300 mA que es el industrial (digo esto porque inicialmente me vendieron el de 300 mA por error y ese no da la protección para la que está diseñado un diferencial en un hogar). Como referencia os digo que a mi me costó 84 € iva incl.



1. **IMPORTANTE** Pasar el interruptor ICP a la posición OFF (apagado). Por favor no empieces el proceso si no has hecho esto. **Si no lo haces corres el riesgo de electrocutarte** ya que no habrá ningún tipo de protección. Este interruptor es el que suministra la electricidad a toda la casa y es el que señalo en la foto. Verifica que has cortado toda la electricidad de tu casa. No debería funcionar el frigo ni el ordenador ni nada absolutamente nada. En mi cuadro eléctrico es el que señalo con el dedo.
2. Si te ha quedado claro el paso 1 por favor vuelve a verificarlo y si no, no continúes.
3. Repasa el paso 1



Este es el ICP. Por favor, corta el suministro eléctrico y deja de leer coño!!!!!!



4. Quita los tornillos del marco del cuadro eléctrico. En mi caso son 6 tornillos.

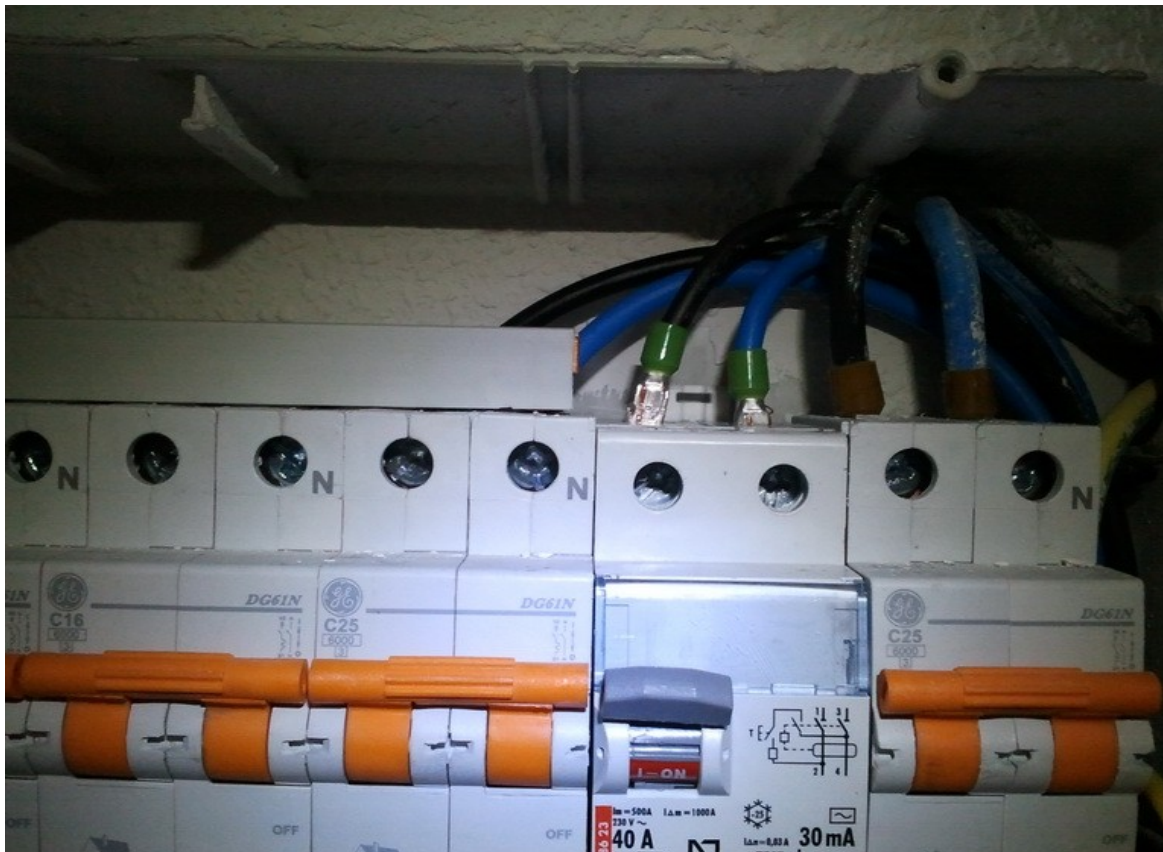


Así es el cuadro eléctrico por dentro. Si todavía no has cumplido el paso 1, esta será tu última oportunidad. Mañana saldrás en los titulares de prensa.

5. Quita los 4 tornillos que sujetan los cables del diferencial.



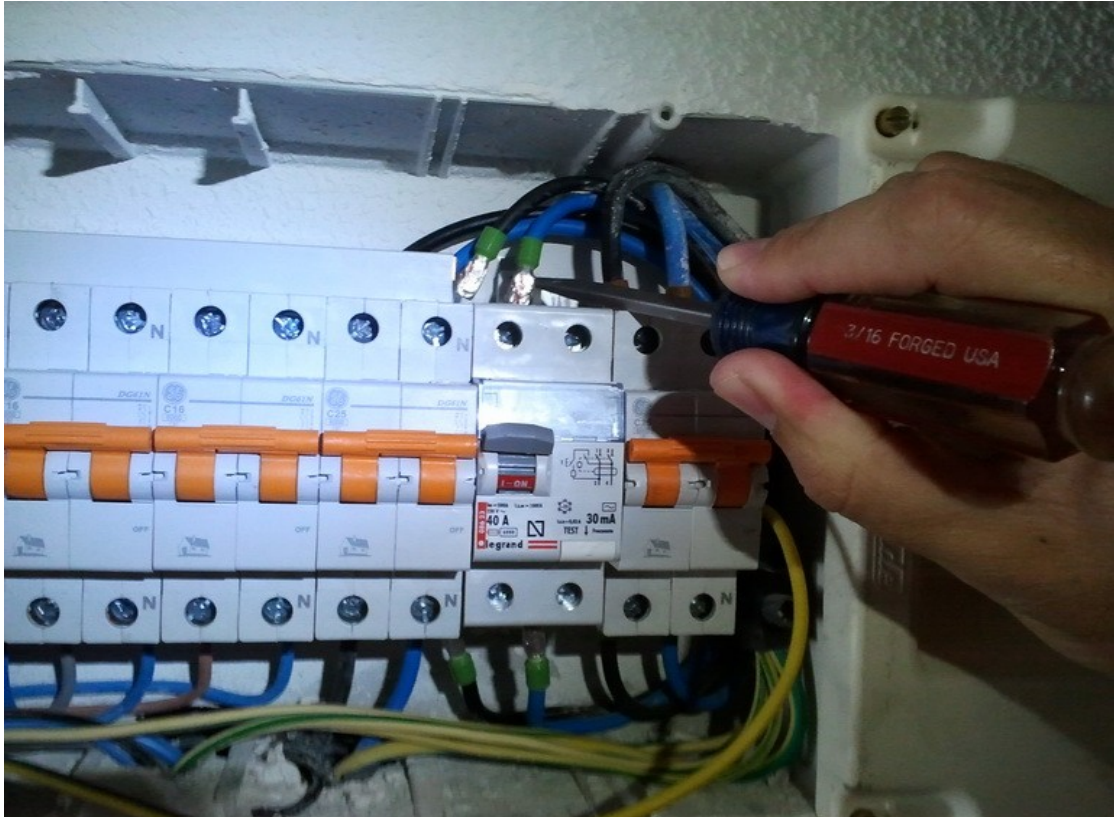
En esta foto puedes ver los dos cables de arriba sueltos. Fíjate bien en una pestaña gris que está entre los dos cables de terminal verde.



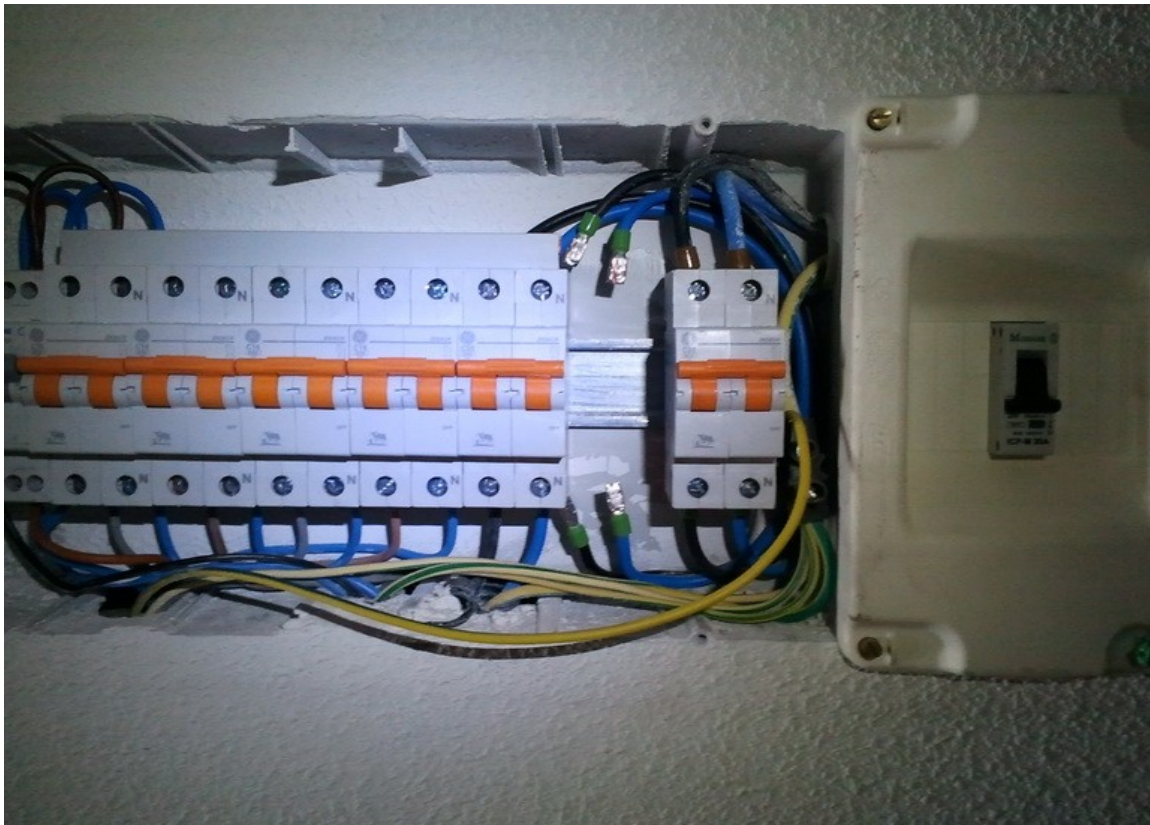
En esta foto puedes ver los cables de abajo. Fíjate bien en la pestañita gris ¿la ves? Coño!!! ¿no la ves? (el resto son naranja). Vale, vale pues ahora que la ves coje un destornillador plano.



6. Haz palanca con el destornillador y tira de la pestaña gris superior hacia arriba.
7. Haz palanca con el destornillador y tira de la pestaña gris inferior hacia abajo. De esta forma podrás sacar el diferencial. Tira del diferencial con la mano y saldrá (venga!!! que no muerde). Algunos diferenciales tienen una sola pestaña con un muelle, con lo cual tendrás que hacer palanca y, con la otra mano, tirar de el para sacarlo.



Así estará tu cuadro sin el diferencial. ¿Te fijas que el interruptor ICP está cortado?. Si no has cumplido con el paso 1 ya estará tu nombre en la redacción del telediario de las 09:00 pm.



Te presento el nuevo diferencial Super Inmunizado.

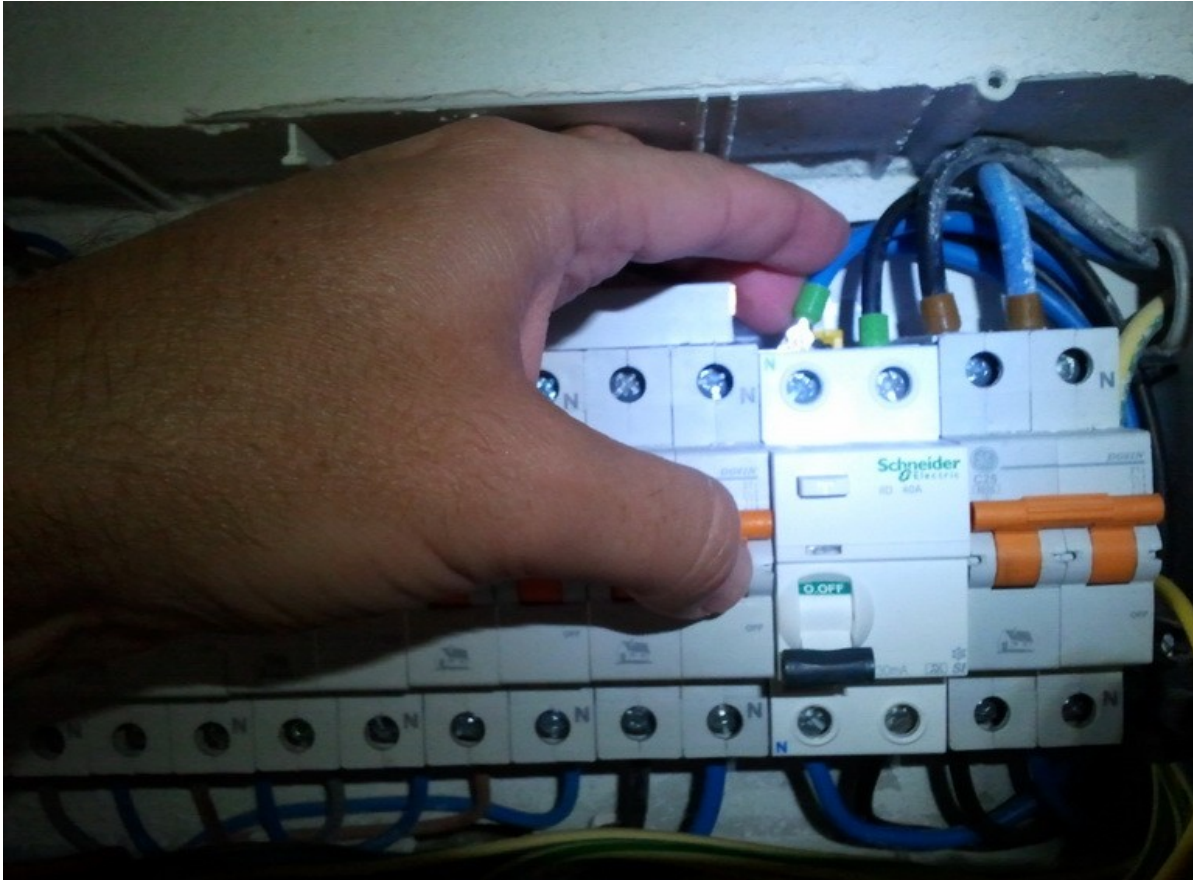
8. Con un destornillador plano tira de las pestañas superior e inferior (ahora son amarillas)



9. Coloca el diferencial en el espacio que ha quedado y con un destornillador plano mete las pestañas hacia adentro para que quede fijado al rail del cuadro eléctrico



10. Coloca los cables. OJO: en el diferencial que yo compré el Neutro (N) está del lado izquierdo. Sin embargo en el que quité, el neutro estaba del lado derecho (puedes verlo en las fotos anteriores). Esto quiere decir que te fijas dónde está el neutro y metas el cable azul en el Neutro (N) y el negro en el otro.



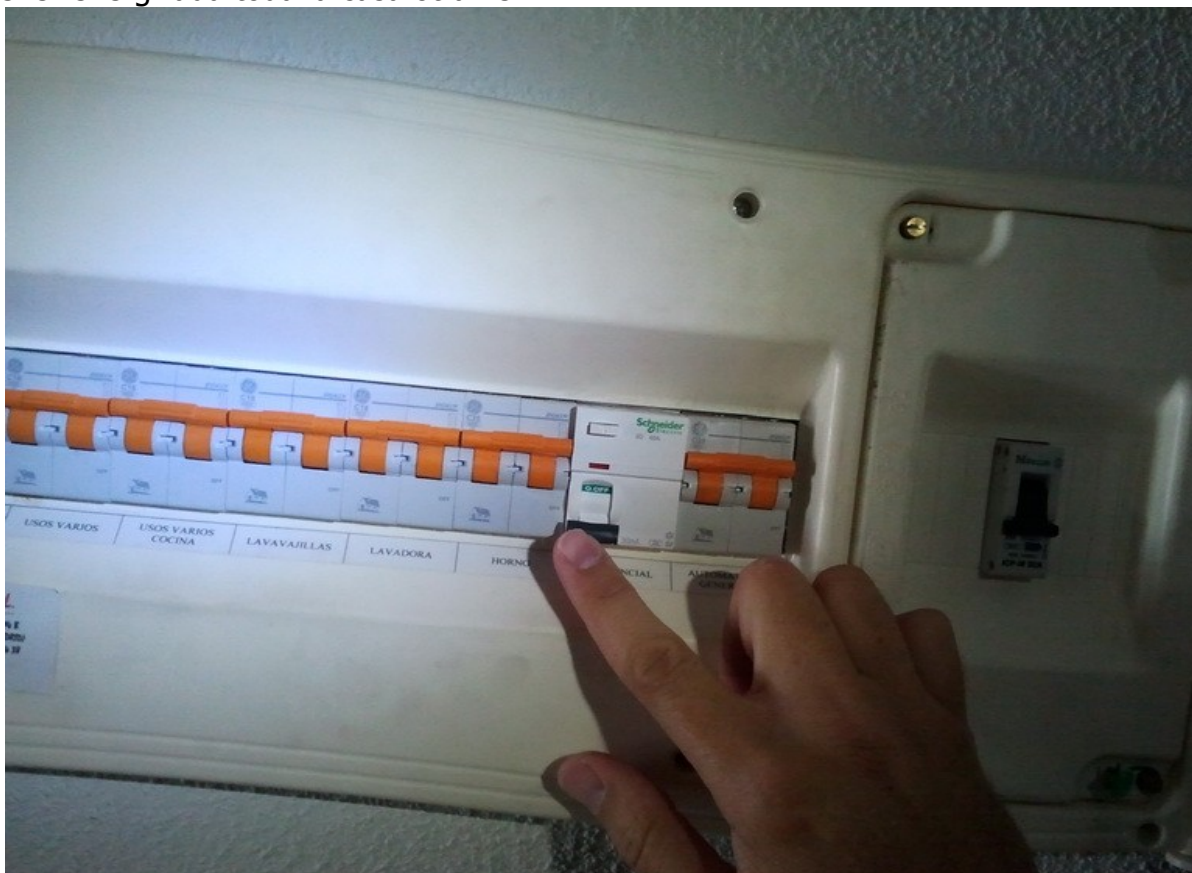
11. Ajusta los cuatro tornillos con los cables dentro y asegúrate de que están bien apretados.



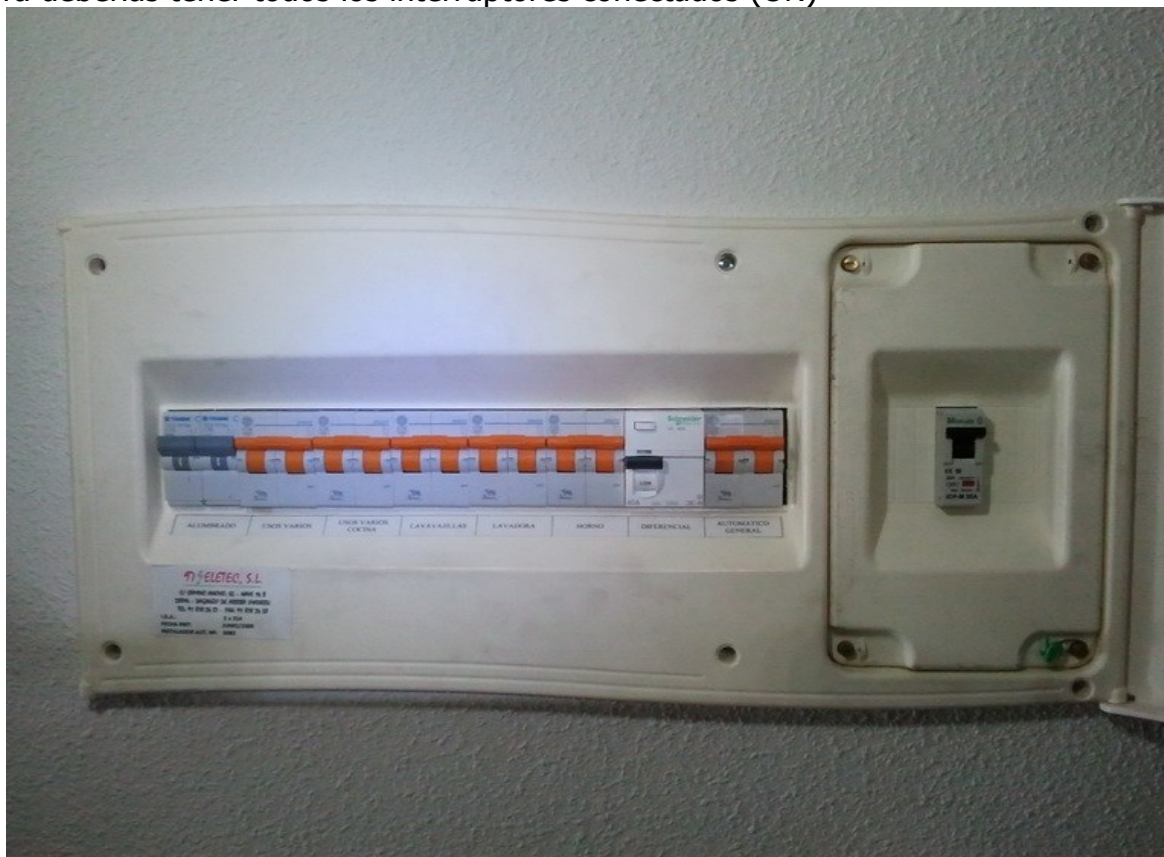
12. Coloca el marco del cuadro eléctrico y aprieta los tornillos.



13. Pasa el interruptor diferencial y el ICP a la posición ON (conectado). Ahora vuelves a tener energizada toda la casa otra vez.



Ahora deberías tener todos los interruptores conectados (ON)



14. Por último deberías probar si el diferencial funciona correctamente presionando un pequeño botón (TEST) que tienen todos los diferenciales de todas las marcas. Esto causará la interrupción inmediata del suministro eléctrico en toda la casa. Esta prueba se debería hacer con cierta regularidad,(no,no,no coño!!! todos los días no macho!!!) para verificar el buen funcionamiento del diferencial.



Espero que el tutorial os sea útil.

Un saludo

Caravanero