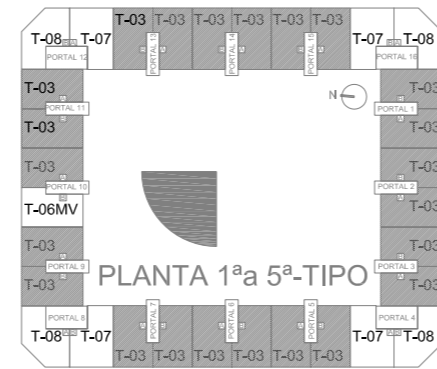


UBICACIÓN Y SUPERFICIES CONSTRUIDAS				
PORTAL	PLANTA	LETRA	SUPERFICIE CONSTRUIDA TERRAZA m <sup>2</sup>	SUPERFICIE CONSTRUIDA VIVIENDA m <sup>2</sup>
1	6ª-Ático	A y B	25,00	94,50
2	6ª-Ático	A y B	25,00	94,50
3	6ª-Ático	A y B	25,00	94,50
5	6ª-Ático	A y B	25,00	94,50
6	6ª-Ático	A y B	25,00	94,50
7	6ª-Ático	A y B	25,00	94,50
9	6ª-Ático	A y B	25,00	94,50
10	6ª-Ático	A	25,00	94,50
11	6ª-Ático	A y B	25,00	94,50
13	6ª-Ático	A y B	25,00	94,50
14	6ª-Ático	A y B	25,00	94,50
15	6ª-Ático	A y B	25,00	94,50
Nº VIVIENDAS			23	

### TIPOLOGIA -2D1-

SUPERFICIE UTIL INTERIOR		
ESTANCIA	SUPERF. UTIL	
VESTIBULO	3,65	
DISTRIBUIDOR	2,70	
ARMARIO	0,45	
COCINA	7,75	
ESTAR-COMEDOR	20,40	
DORMITORIO 1 (PRINCIPAL) + ARMARIO	13,85	
DORMITORIO 2 + ARMARIO	10,00	
DORMITORIO 3 + ARMARIO	---	
DORMITORIO 4 + ARMARIO	---	
ASEO	2,75	
BAÑO 1	3,70	
BAÑO 2	---	
SUPERFICIE UTIL INTERIOR VIVIENDA		65,25
SUPERFICIE UTIL EXTERIOR		
TENEDERO	---	
TERRAZA/ JARDIN	23,20	
SUPERFICIE UTIL EXTERIOR COMPUTABLE		6,525
TOTAL SUPERFICIE UTIL COMPUTABLE		71,775

TIPOLOGIA T-01 (2D-1)

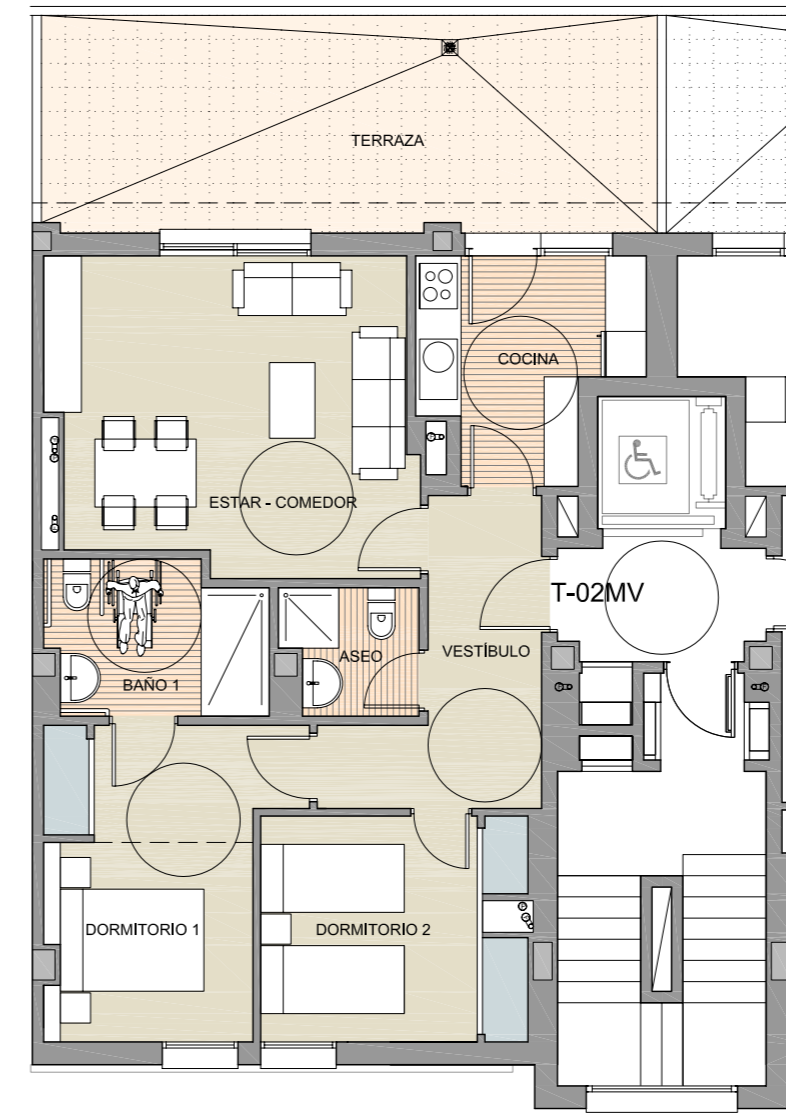


UBICACIÓN Y SUPERFICIES CONSTRUIDAS				
PORTAL	PLANTA	LETRA	SUPERFICIE CONSTRUIDA TERRAZA m <sup>2</sup>	SUPERFICIE CONSTRUIDA VIVIENDA m <sup>2</sup>
1	1ª A 5ª	A y B	102,00	
2	1ª A 5ª	A y B	102,00	
3	1ª A 5ª	A y B	102,00	
5	1ª A 5ª	A y B	102,00	
6	1ª A 5ª	A y B	102,00	
7	1ª A 5ª	A y B	102,00	
9	1ª A 5ª	A y B	102,00	
10	1ª A 5ª	A	102,00	
11	1ª A 5ª	A y B	102,00	
13	1ª A 5ª	A y B	102,00	
14	1ª A 5ª	A y B	102,00	
15	1ª A 5ª	A y B	102,00	
Nº VIVIENDAS			115	

### TIPOLOGIA -3D1-

SUPERFICIE UTIL INTERIOR		
ESTANCIA	SUPERF. UTIL	
VESTIBULO	3,10	
DISTRIBUIDOR	4,35	
ARMARIO	0,65	
COCINA	11,75	
ESTAR-COMEDOR	21,30	
DORMITORIO 1 (PRINCIPAL) + ARMARIO	13,45	
DORMITORIO 2 + ARMARIO	10,10	
DORMITORIO 3 + ARMARIO	10,65	
DORMITORIO 4 + ARMARIO	---	
ASEO	---	
BAÑO 1	4,10	
BAÑO 2	4,10	
SUPERFICIE UTIL INTERIOR VIVIENDA		83,55
SUPERFICIE UTIL EXTERIOR		
TENEDERO	---	
TERRAZA/ JARDIN	---	
SUPERFICIE UTIL EXTERIOR COMPUTABLE		---
TOTAL SUPERFICIE UTIL COMPUTABLE		83,55

TIPOLOGIA T-03 (3D-1)

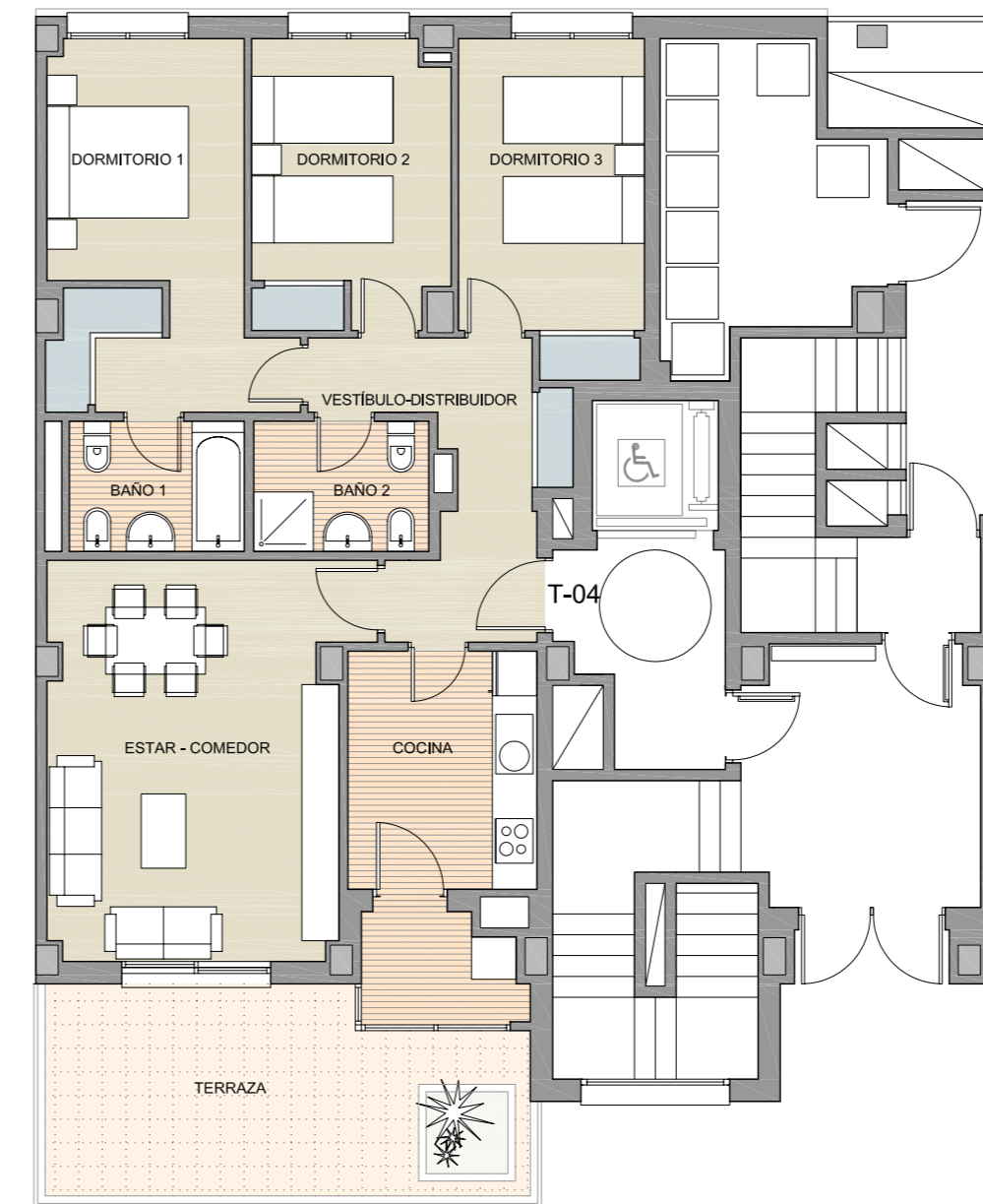


UBICACIÓN Y SUPERFICIES CONSTRUIDAS				
PORTAL	PLANTA	LETRA	SUPERFICIE CONSTRUIDA TERRAZA m <sup>2</sup>	SUPERFICIE CONSTRUIDA VIVIENDA m <sup>2</sup>
10	6ª-Ático	B	25,00	94,50
Nº VIVIENDAS			1	

### TIPOLOGIA -2D2MV-

SUPERFICIE UTIL INTERIOR		
ESTANCIA	SUPERF. UTIL	
VESTIBULO	7,80	
DISTRIBUIDOR	---	
ARMARIO	---	
COCINA	7,55	
ESTAR-COMEDOR	19,45	
DORMITORIO 1 (PRINCIPAL) + ARMARIO	12,15	
DORMITORIO 2 + ARMARIO	10,00	
DORMITORIO 3 + ARMARIO	---	
DORMITORIO 4 + ARMARIO	---	
ASEO	2,85	
BAÑO 1	5,45	
BAÑO 2	---	
SUPERFICIE UTIL INTERIOR VIVIENDA		65,25
SUPERFICIE UTIL EXTERIOR		
TENEDERO	---	
TERRAZA/ JARDIN	23,20	
SUPERFICIE UTIL EXTERIOR COMPUTABLE		6,525
TOTAL SUPERFICIE UTIL COMPUTABLE		71,775

TIPOLOGIA T-02MV (2D-2MV)



UBICACIÓN Y SUPERFICIES CONSTRUIDAS				
PORTAL	PLANTA	LETRA	SUPERFICIE CONSTRUIDA TERRAZA m <sup>2</sup>	SUPERFICIE CONSTRUIDA VIVIENDA m <sup>2</sup>
1	BAJA	A	18,70	108,85
2	BAJA	A	18,70	108,85
5	BAJA	A	18,70	108,85
6	BAJA	A	18,70	108,85
7	BAJA	A	18,70	108,85
9	BAJA	A	18,70	108,85
11	BAJA	A	18,70	108,85
13	BAJA	A	18,70	108,85
14	BAJA	A	18,70	108,85
15	BAJA	A	18,70	108,85
Nº VIVIENDAS			10	

### TIPOLOGIA -3D2-

SUPERFICIE UTIL INTERIOR		
ESTANCIA	SUPERF. UTIL	
VESTIBULO	3,10	
DISTRIBUIDOR	4,35	
ARMARIO	0,65	
COCINA	11,75	
ESTAR-COMEDOR	21,30	
DORMITORIO 1 (PRINCIPAL) + ARMARIO	13,45	
DORMITORIO 2 + ARMARIO	10,10	
DORMITORIO 3 + ARMARIO	10,65	
DORMITORIO 4 + ARMARIO	---	
ASEO	---	
BAÑO 1	4,10	
BAÑO 2	4,10	
SUPERFICIE UTIL INTERIOR VIVIENDA		83,55
SUPERFICIE UTIL EXTERIOR		
TENEDERO	---	
TERRAZA/ JARDIN	17,00	
SUPERFICIE UTIL EXTERIOR COMPUTABLE		8,355
TOTAL SUPERFICIE UTIL COMPUTABLE		91,905

TIPOLOGIA T-04 (3D-2)