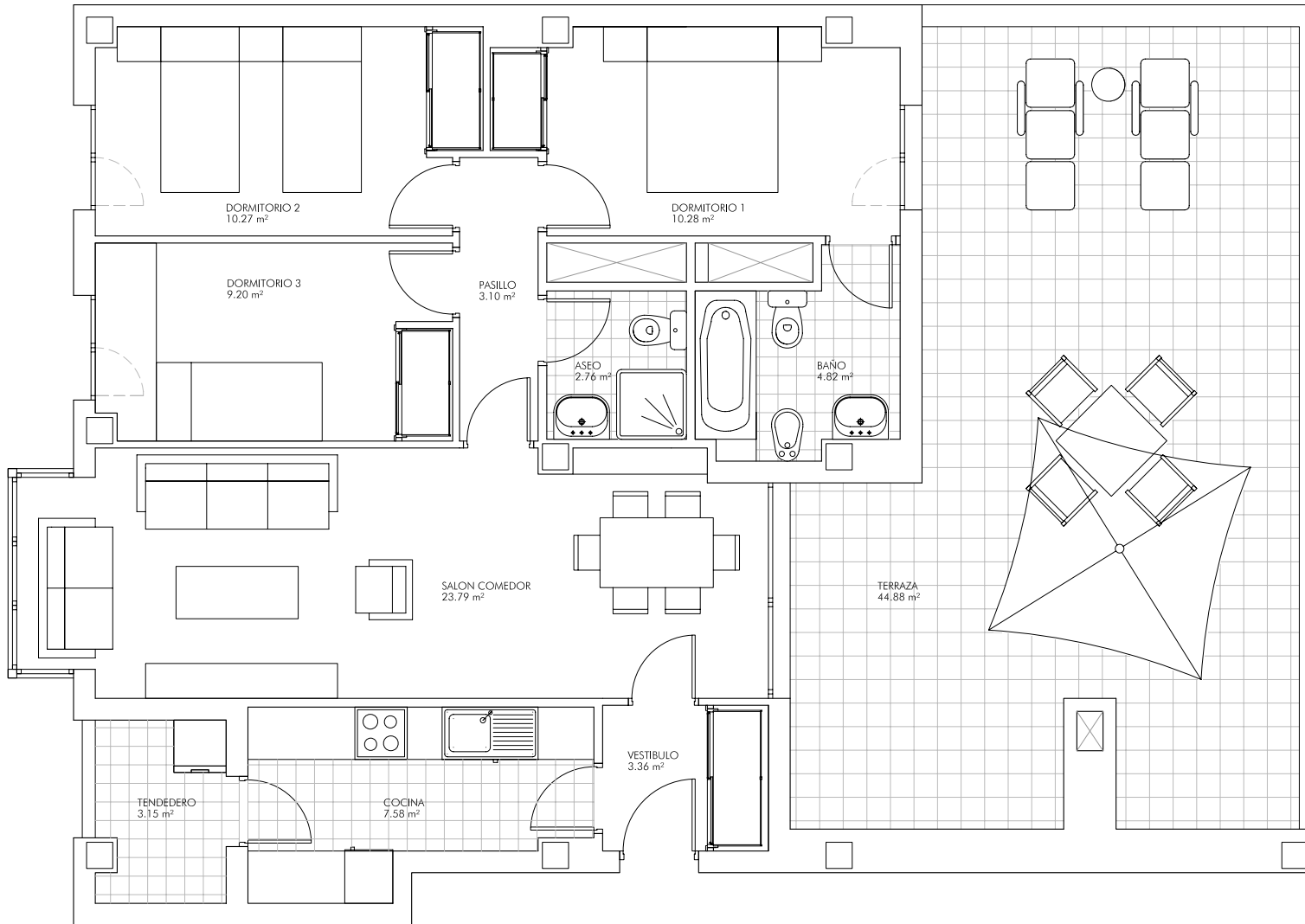
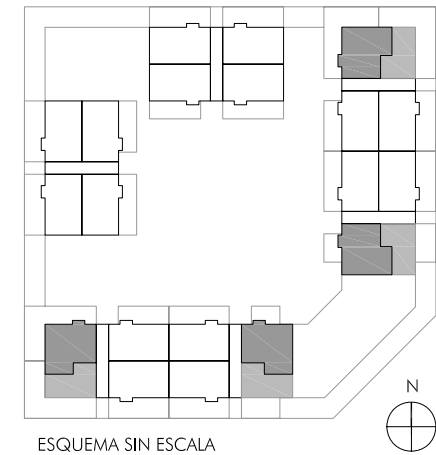


# RESIDENCIAL LA ALAMEDA VPPL

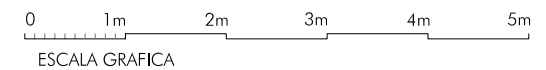


SUPERFICIES ÚTILES V 3.9		
Cuarto (Uso)		Superficies útiles
VESTIBULO		3.36 m <sup>2</sup>
COCINA		7.58 m <sup>2</sup>
TENEDERO	3.15	1.58 m <sup>2</sup>
SALON COMEDOR		23.79 m <sup>2</sup>
PASILLO		3.10 m <sup>2</sup>
DORMITORIO 1		10.28 m <sup>2</sup>
DORMITORIO 2		10.27 m <sup>2</sup>
DORMITORIO 3		9.20 m <sup>2</sup>
BAÑO		4.82 m <sup>2</sup>
ASEO		2.76 m <sup>2</sup>
TERRAZA	44.88	5.94 m <sup>2</sup>
		<b>82.68 m<sup>2</sup></b>



TIPO V3.9 P. 3. PORTAL 1, 2, 3 Y 4

NOTA:  
SUPERFICIES EN M2 APROXIMADAS



Todos los datos contenidos en este documento son meramente informativos no contractuales ni vinculantes y podrán ser modificados sin previo aviso. La información establecida por el real decreto 515 de 21/04/89, sobre defensa de los consumidores en cuanto a la información a suministrar, se encuentra a su disposición en las oficinas de ARJUSA, S.A. Registro Mercantil de Madrid, Tomo 5898 General, 4952 de la sección 3ª del Libro de Sociedades, Folio 90, Hoja nº 48658. Inscripción 1ª. C.I.F. nº A-28/675.056.



Agastia 36 28027 Madrid  
Tlf: 913775253 Fax: 913772949 www.arjusa.com