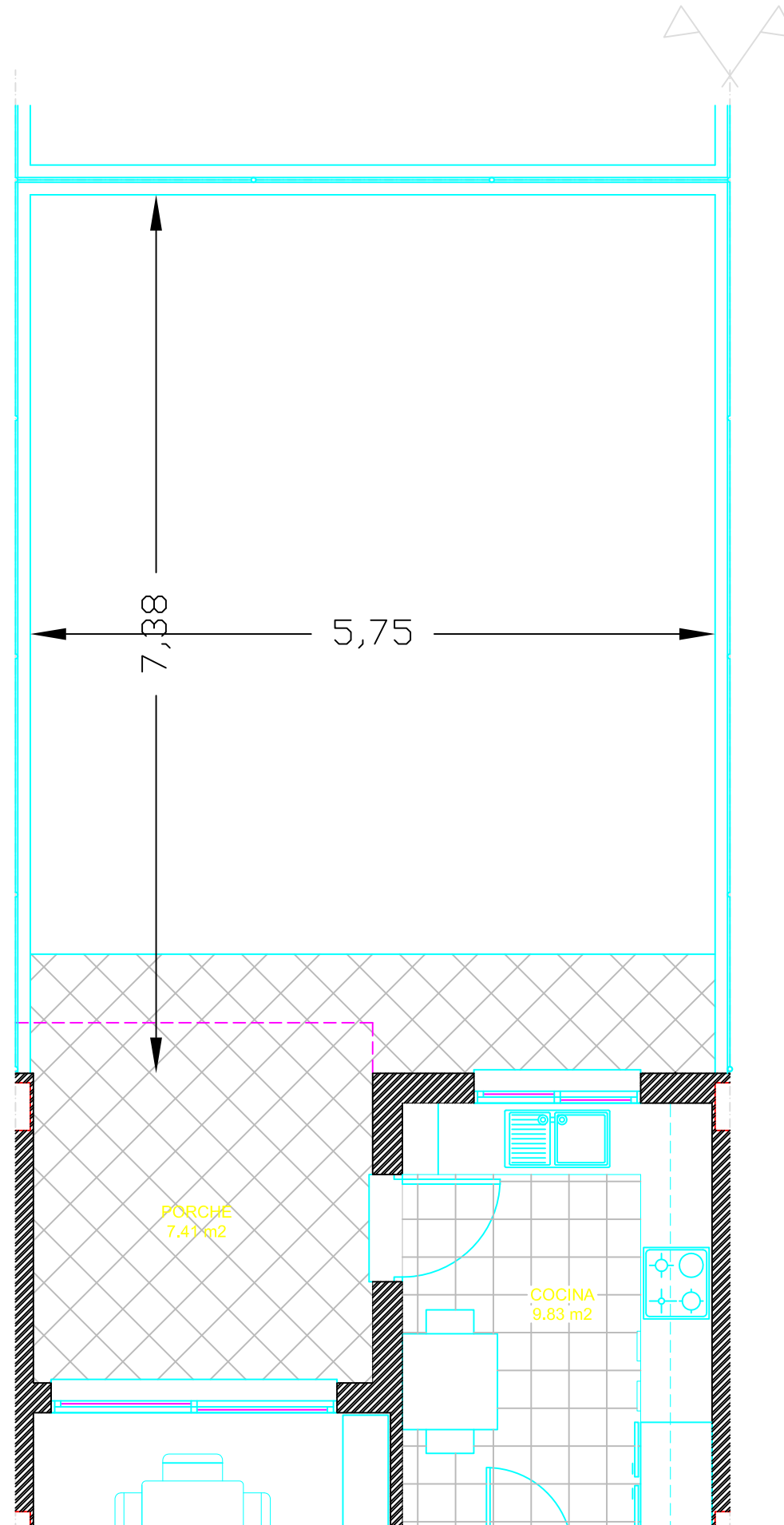


PLANO VIVIENDA (Planta baja)  
 ESCALA: 1/50



**TIPO B (ADOSADOS)**

SUP. ÚTIL

Vivienda.....	115.15 m <sup>2</sup>
Porche (100%).....	7.41 m <sup>2</sup>
Sup. útil total.....	122.56 m <sup>2</sup>

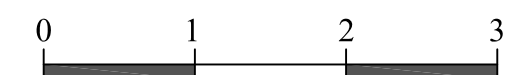
Azotea.....36.92 m<sup>2</sup>

SUP. CONSTRUIDA

Vivienda.....	139.23 m <sup>2</sup>
Porche (100%).....	7.80 m <sup>2</sup>



Escala gráfica



\*El amueblamiento de cocina es únicamente decorativo.