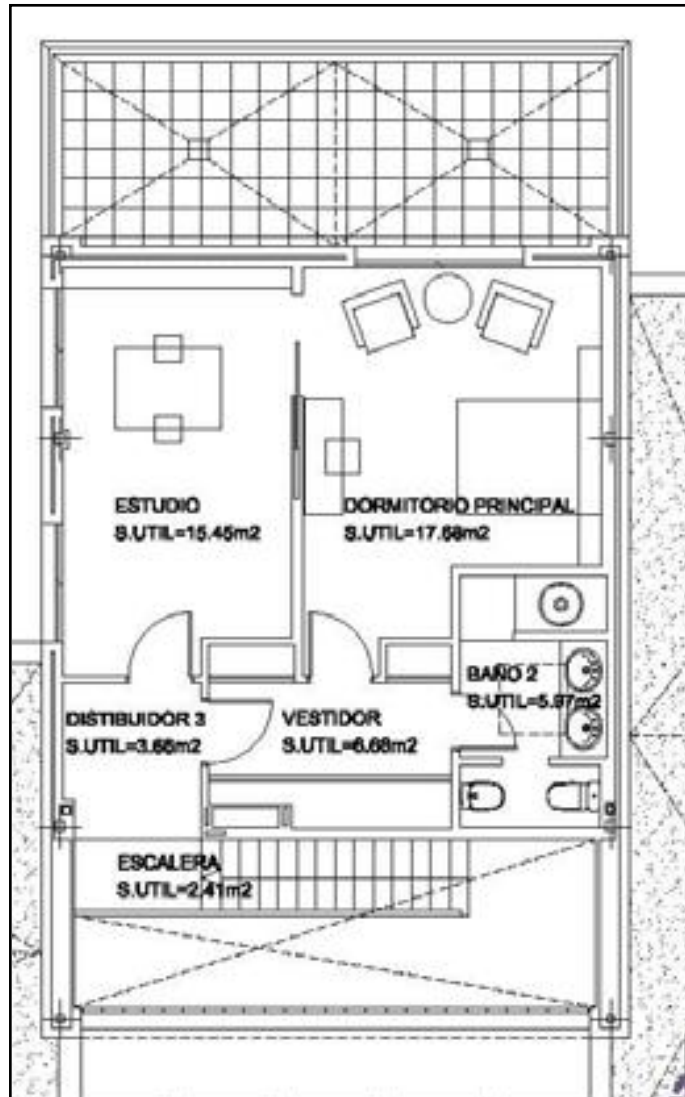


PRESUPUESTO	11/45-10
OBRA	ACONDICIONAMIENTO PLANTA PRIMERA VERSIÓN 3
SITUACIÓN	Urbanización "Las Lomas" (Boadilla del Monte)
DESCRIPCIÓN	Acondicionamiento de planta primera según la versión 3



PRESUPUESTO VERSIÓN 3: 15.515,07 € + IVA

CAPÍTULO C01 ALBAÑILERIA

01.01	M2 TABICON L.DOBLE HUECO P 10 cm M2. Tabicón de ladrillo doble hueco de 29x14x10 cm., para revestir, recibido con mortero de cemento y arena de río 1/6, i/ replanteo, roturas, humedecido de piezas y limpieza, s/NTE-PTL.	1	45,24		45,24			
						45,24	17,43	788,53
01.02	ud PRECERCO PINO 70x35 mm.P/1 HOJA Precerco de pino de 70x35 mm. de escuadrilla, para puertas normalizadas de una hoja, montado, incluso p.p. de medios auxiliares.	4			4,00			
						4,00	14,24	56,96
01.03	M2 GUARNECIDO Y ENLUCIDO YESO V. M2. Guarnecido con yeso grueso YG y enlucido de yeso fino YF de 15 mm. de espesor total en superficies verticales, i/formación de rincones, aristas y otros remates, p.p. de guardavivos de chapa galvanizada, distribución de material en planta, limpieza posterior de los tajos y cualquier tipo de medio auxiliar, s/NTE/RPG-10 y 12.	1	158,98		158,98			
						158,98	9,52	1.513,49
01.04	M2 GUARNECIDO Y ENLUCIDO YESO H. M2. Guarnecido con yeso grueso YG y enlucido de yeso fino YF de 15 mm. de espesor total en superficies horizontales, i/formación de rincones y otros remates, distribución de material en planta, limpieza posterior de los tajos y cualquier tipo de medio auxiliar, s/NTE/RPG-11 y 13.	1	6,85	7,00	47,95			
						47,95	9,70	465,12
01.05	M2 FALSO TECHO DE ESCAYOLA LISA M2. Falso techo de placas de escayola lisa recibidas con pasta de escayola, incluso realización de juntas de dilatación, repaso de las juntas, montaje y desmontaje de andamias, rejuntado, limpieza y cualquier tipo de medio auxiliar, según NTE-RTC-16.	1	6,85	7,00	47,95			
						47,95	22,94	1.099,97
01.06	Ud AYUDA ALBAÑ.FONTAN.V.UNIFAM. Ud. Ayuda, por vivienda unifamiliar, de cualquier trabajo de albañilería, prestada para la correcta ejecución de las instalaciones de fontanería, i/porcentaje estimado para pequeño material, medios auxiliares.	1			1,00			
						1,00	230,77	230,77
01.07	Ud AYUDA ALBAÑ.ELECTR.V.UNIFAM. Ud. Ayuda, por vivienda unifamiliar, de cualquier trabajo de							

albañilería, prestada para la correcta ejecución de las instalaciones de electricidad, i/porcentaje estimado para pequeño material, medios auxiliares.

1 1,00

01.08

Ud AYUDA ALBAÑ. CALEFACC. V. UNIFAM.

Ud. Ayuda, por vivienda unifamiliar, de cualquier trabajo de albañilería, necesaria para la correcta ejecución de las instalaciones de calefacción, i/porcentaje estimado para pequeño material, medios auxiliares.

1 1,00

1,00 338,01 338,01

1,00 324,99 324,99

TOTAL CAPÍTULO C01 4.817,84

CAPÍTULO C02 SOLADOS Y ALICATADOS

02.01

M2 ALIC.AZULEJO 1ª HASTA 40X40 CM

M2. Alicatado azulejo 1ª, hasta 40x40 cm (Azulejo de hasta 9€/m2), recibido con mortero de cemento y arena de miga 1/6, i/ p.p. de piezas especiales, ejecución de ingletes, rejuntado con lechada de cemento blanco y limpieza s/NTE-RPA-3.

1 31,76 31,76

31,76 29,08 923,58

02.02

M2 SOLADO GRES 20x20 cm.

M2. Solado de baldosa de gres (Baldosa de hasta 12€/m2). recibido con mortero de cemento y arena de río 1/6, i/cama de 2 cm. de arena de río, p.p. de rodapié del mismo material de 7 cm., rejuntado y limpieza, s/NTE-RSB-7.

1 5,76 5,76

5,76 32,09 184,84

02.03

MI RODAPIÉ LAM. 7CM BEST FLOOR

MI. Rodapié de madera laminada de 7 cm. Best Floor, clavado en paramento, i/cortes, ingletes y pequeño material.

1 43,27 43,27

43,27 6,37 275,63

02.04

m2 PAV.LAMIN.MONOLAMA 1285x186x8mm.

Pavimento laminado compuesto por una lama de 1285x186 mm. y 8 mm., clase de uso AC4 (UNE 13329), formado por una capa overlay, capa decorativa (roble americano, roble antiguo, haya clásica, haya salvaje y doussié) soporte hidrófugo de alta densidad (HDF), colocado sobre capa de polietileno (membrana 2 mm. espesor, como barrera de humedad) sobre superficie seca y nivelada, uniendo las tablas mediante machihembrado sistema clic 45º, i/p.p. rodapié chapado del mismo material y perfiles de terminación. Pavimento de hasta 12€/m2

1	38,27	38,27		
			38,27	23,70
				907,00
TOTAL CAPÍTULO C02				2.291,05

CAPÍTULO C03 CARPINTERIA DE TALLER Y CERRAJERÍA

03.01 M2 FRENTA ARMARIO LACADO BLANCO

M2. Frente de armario empotrado con hoja y maletero plafonado, lacado en blanco de fábrica, recercado macizo lacado en blanco en todo su contorno con precerco de pino Valsain de 7x5 cm., y tapajuntas 7x1,5 cm. de MDF lacado en blanco, i/herrajes de colgar y tiradores en latón.

1 12,00 12,00

03.02 ud P.P. LISA MACIZA 1 HOJA LACADA BLANCO

Puerta de paso ciega de 1 hoja normalizadas, lisa maciza (CLM) de pino macizo, con precerco de pino macizo de 70x35 mm (de hasta 82,5cm de hoja de paso), galce o cerco visto de DM rechapado de roble de 70x30 mm., tapajuntas lisos de DM rechapados de pino 70x10 mm. lacada en blanco por ambas caras, y herrajes de colgar y de cierre latonados, montada, incluso p.p. de medios auxiliares.

4 4,00

			12,00	220,20	2.642,40
			4,00	343,89	1.375,56
TOTAL CAPÍTULO C03				4.017,96	

CAPÍTULO C04 FONTANERIA Y APARATOS SANITARIOS

04.01 ud INST. AGUA F.C.LAVABO

Instalación de fontanería para lavabo con tuberías de cobre, UNE-EN-1 057, para las redes de agua fría y caliente, y con tuberías de PVC serie B, UNE-EN-1453, para la red de desagües, con los diámetros necesarios, con sifón individual de PVC, incluso con p.p. de conexión a la red general, terminada, y sin aparatos sanitarios. s/CTE-HS-4/5.

3 3,00

04.02 ud BOTE SIFÓNICO PVC D=110 EMPOT.

Suministro y colocación de bote sifónico de PVC, de 110 mm. de diámetro, colocado en el grueso del forjado, con cuatro entradas de 40 mm., y una salida de 50 mm., y con tapa de PVC, con sistema de cierre por lengüeta de caucho a presión, instalado, incluso con conexionado de las canali-

			3,00	129,75	389,25
--	--	--	------	--------	--------



zaciones que acometen y colocación del ramal de salida hasta el manguetón del inodoro, con tubería de PVC de 50 mm. de diámetro, funcionando. s/CTE-HS-5.

	1	1,00			
			1,00	33,40	33,40
04.03	ud INST. AGUA INODORO				
	Instalación de fontanería para inodoro, realizada con tuberías de cobre, UNE-EN-1 057, para las redes de agua fría, y con tuberías de PVC serie B, UNE-EN-1453, para la red de desagües, con los diámetros necesarios, incluso con p.p. de conexiones a la red general y manguetón para enlace al inodoro, terminada, y sin aparatos sanitarios. s/CTE-HS-4/5.				
	1	1,00			
			1,00	113,49	113,49
04.04	ud INST. AGUA F.C. BAÑERA				
	Instalación de fontanería para bañera, realizada con tuberías de cobre, UNE-EN-1 057, para las redes de agua fría y caliente, y con tuberías de PVC serie B, UNE-EN-1453, para la red de desagües, con los diámetros necesarios, incluso con p.p. de conexiones a la red general, terminada, y sin aparatos sanitarios. s/CTE-HS-4/5.				
	1	1,00			
			1,00	172,68	172,68
04.05	Ud LAVABO COLONIA ENCASTRAR BLANCO				
	UD. Lavabo para encastrar en encimera de Sanitana, modelo Colonia en blanco, con grifería monomando serie LID de Sanitana cromada o similar, válvula de desagüe de 32 mm., llaves de escuadra de 1/2" cromadas, sifón individual de PVC y latiguillos flexibles de 20 cm., totalmente instalado.				
	2	2,00			
			2,00	129,83	259,66
04.06	Ud INOD. DAMA T. BAJO BLANCO				
	UD. Inodoro de Roca modelo Dama de tanque bajo en blanco, con asiento tapa pintada en blanco, mecanismos, llave de escuadra 1/2" cromada, latiguillo flexible de 20 cm., empalme simple PVC de 110 mm., totalmente instalado.				
	1	1,00			
			1,00	230,50	230,50
04.07	ud BAÑ.ACRILICA 160x70 NILA				
	Bañera acrílica, rectangular, de 160x70 cm. mod. Nila de Cerámicas Gala, con asas cromadas, con grifería mezcladora exterior monomando, con inversor automático baño-ducha, ducha teléfono, flexible de 170 cm. y soporte articulado, cromada, incluso desagüe con rebosadero, de salida horizontal, de 40 mm., instalada y funcionando.				
	1	1,00			
			1,00	262,68	262,68

04.08	ud BIDÉ S/TAPA S.NORMAL BLA.			
	Bidé de porcelana vitrificada blanco, sin tapa serie normal, colocado mediante tacos y tornillos al solado, incluso sellado con silicona, con grifería monobloc, incluso válvula de desagüe de 32 mm., llaves de escuadra de 1/2" cromadas y latiguillos flexibles de 20 cm. y de 1/2", instalado y funcionando.	1	1,00	
				1,00 134,28 134,28
	TOTAL CAPÍTULO C04			1.595,94

CAPÍTULO C05 INSTALACION ELECTRICA

05.01	UD UD.PUNTO LUZ SENCILLO SIMON-31			
	UD.Punto luz sencillo realizado en tubo PVC corrugado de D=13/gp.5 y conductor de cobre unipolar aislados para una tensión nominal de 750 V. y sección 1,5 mm ² ., incluido, caja registro, caja mecanismo universal con tornillo, interruptor unipolar SIMON-31 y marco respectivo, totalmente montado e instalado.	8	8,00	
				8,00 30,95 247,60
05.02	Ud PUNTO CONMUTADO SIMON-31			
	Ud. Punto conmutado sencillo realizado en tubo PVC corrugado de D=13/gp.5 y conductor de cobre unipolar aislados para una tensión nominal de 750 V. y sección 1,5 mm ² ., incluido caja registro, caja mecanismo universal con tornillo conmutadores SIMON-31 y marco respectivo, totalmente montado e instalado.	10	10,00	
				10,00 39,38 393,80
05.03	Ud BASE ENCH.DESP.SIMON-31			
	UD. Base enchufe con toma de tierra desplazada realizado en tubo PVC corrugado de D=13/gp.5 y conductor de cobre unipolar, aislados para una tensión nominal de 750 V. y sección 1,5 mm ² . (activo, neutro y protección), incluido caja de registro, caja mecanismo universal con tornillo, base			
	enchufe 10/16 A (II+T.T.) SIMON-31, así como marco respectivo, totalmente montado e instalado.	11	11,00	
				11,00 26,17 287,87
05.04	Ud BASE ENCHUFE 10/16A EXT.LEGRAND			
	Ud. Base enchufe pared estanco ó de exterior, con toma de tierra lateral realizada en tubo PVC corrugado de D=13/gp.5 y conductor de cobre unipolar, aislados para una tensión nominal de 750 V. y sección 2,5 mm ² ., (activo, neutro y			



PROYECTOS, REHABILITACIONES Y SOLUCIONES INTEGRALES S.L.

C/ JUAN PASCUAL DE MENA, 15 28011 MADRID

Teléfono / Fax : 914790048 Correo Electrónico: 4373palacin@coam.es

protección), incluido caja registro, caja mecanismo universal con tornillo, base enchufe de 10/16A (II+T.T.) estanca Legrand, totalmente montado e instalado.

2 2,00

2,00 35,25 70,50

TOTAL CAPÍTULO C05 999,77

CAPÍTULO C06 PINTURA

06.01 M2 PINTURA PLASTICA BLANCA

M2. Pintura plástica lisa blanca PROCOLOR YUMBO PLUS o similar en paramentos verticales y horizontales, lavable dos manos, i/lijado y emplastecido.

1 133,07 133,07

133,07 7,02 934,15

TOTAL CAPÍTULO C06 934,15

CAPÍTULO C07 CALEFACCION

07.01 Ud ELEM.CHAPA AC.ROCA 60/3 95Kcal/h

Ud. Elemento chapa de acero 60/3 Roca de 93,4 Kcal/h., i/p.p. de llave monogiro de 3/8", tapones, detectores, purgador y llave de reglaje para regulación, totalmente instalado, sobre soportes.

28 28,00

28,00 21,74 608,72

07.02 Ud RAD.TUB. ACERO BAÑO 440 Kcal/h

Ud. Radiador tubular de acero para cuarto de baño, modelo CL-50/800 de Roca, con potencia calorífica de 436,9kcal/h, altura 760mm, equipado con juego de soportes, purgador, i/p.p. de llave monogiro 3/8" tapones detectores y demás accesorios, totalmente montado.

Baños 1 1,00

1,00 249,64 249,64

TOTAL CAPÍTULO C07 858,36

TOTAL PRESUPUESTO VERSIÓN 3 15.515,07