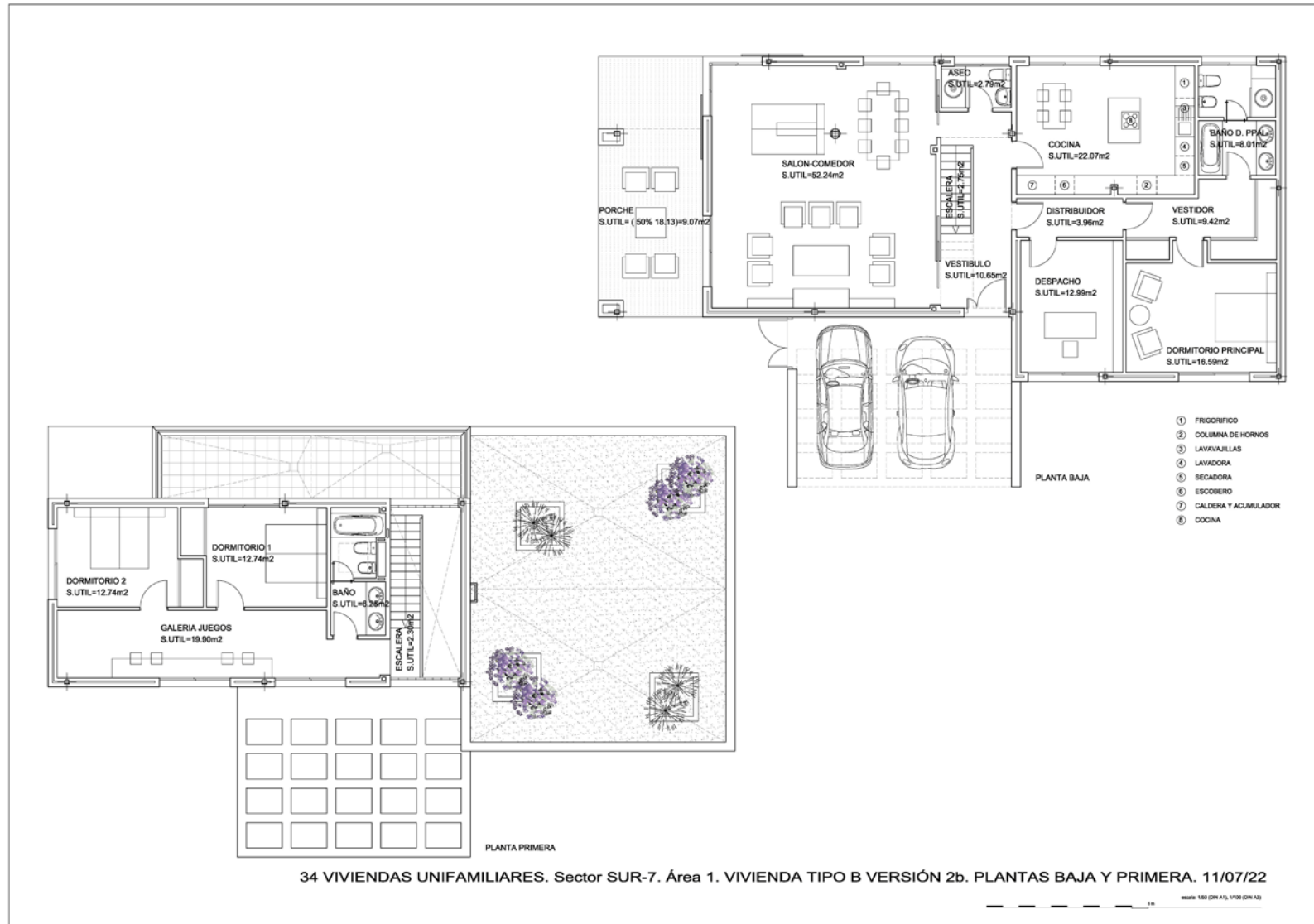


**Vivienda tipo B-B', versión 2b**

**Importe: ,32.995,28 € vivienda + el IVA correspondiente**

P.A. Obras de acondicionamiento de la planta primera y redistribución de planta baja según planos adjuntos comprendiendo todos los trabajos de albañilería, revestimientos, carpinterías de madera y aluminio, instalaciones eléctricas, fontanería, calefacción, preinstalación de climatización, respetando la memoria de calidades del inicio de la promoción, valorado por unidad de vivienda.



Fecha:

Fdo.: GTESI, s.l.

Fdo.: Propietario