

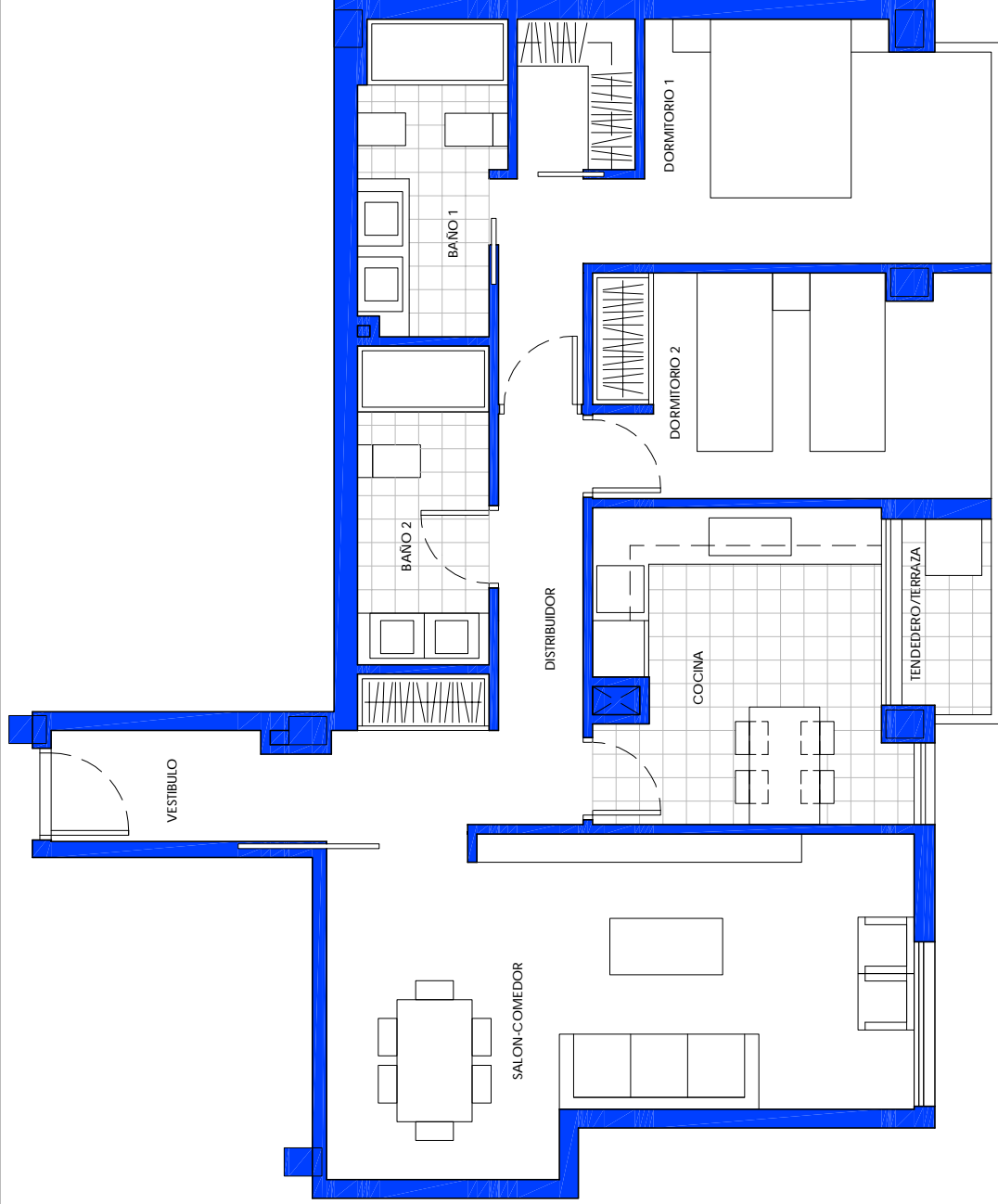
VIVIENDA

TIPO VT 11

Salón-comedor	20.30 m ²
Cocina	10.36 m ²
Vestibulo	6.03 m ²
Dormitorio 1	14.03 m ²
Dormitorio 2	9.97 m ²
Baño 1	4.93 m ²
Baño 2	4.75 m ²
Distribuidor	3.93 m ²

Tendedero 1.94 m²

Superficie Útil 76.24 m²

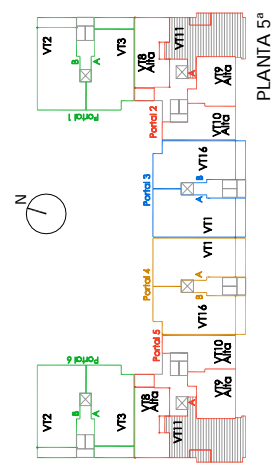


Escala Aproximada: 1:75

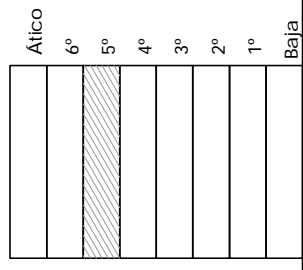


La información gráfica y superficies mostradas son orientativas, estando basadas en Anteproyecto y podrian verse afectadas por modificaciones de caracter técnico o de ejecución derivadas del Proyecto Básico, del propio proceso constructivo y de los trámites de obtención de la licencia de Obras. Su información es puramente orientativa y carece de valor contractual. Amueblamiento no incluido y totalmente orientativo.

ESQUEMA LOCALIZACIÓN



PLANTA 5ª



Edición 01/ 22-09-2010

Con la Financiación de

