

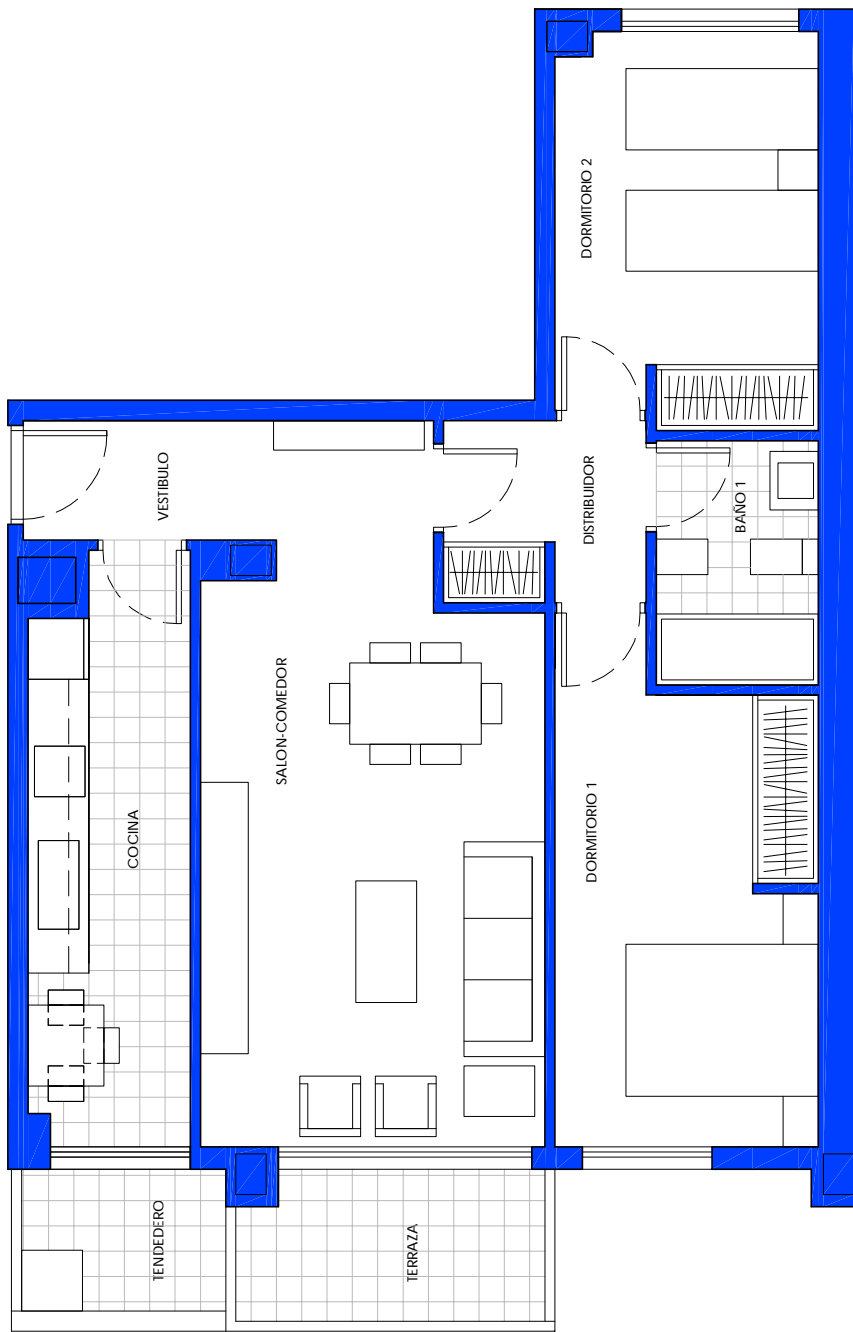
VIVIENDA

TIPO VT 6

Salón-comedor	19.24 m <sup>2</sup>
Cocina	8.95 m <sup>2</sup>
Vestibulo	4.81 m <sup>2</sup>
Dormitorio 1	12.26 m <sup>2</sup>
Dormitorio 2	9.90 m <sup>2</sup>
Baño 1	3.86 m <sup>2</sup>
Distribuidor	3.54 m <sup>2</sup>

Tendedero	2.82 m <sup>2</sup>
Terraza	4.42 m <sup>2</sup>

Superficie Útil	69.80 m <sup>2</sup>
-----------------	----------------------

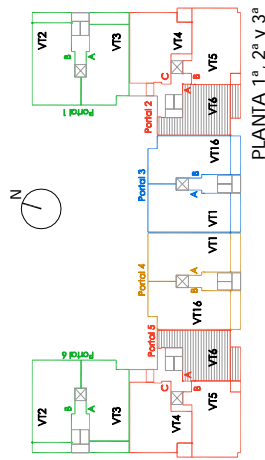


Escala Aproximada: 1:75

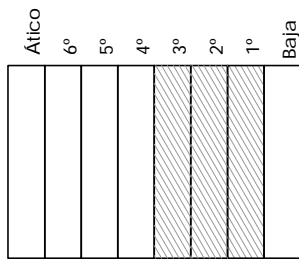


La información gráfica y superficies mostradas son orientativas, estando basadas en Anteproyecto y podrían verse afectadas por modificaciones de carácter técnico o de ejecución derivadas del Proyecto Básico, del propio proceso constructivo y de los trámites de obtención de la licencia de Obras. Su información es puramente orientativa y carece de valor contractual. Amueblamiento no incluido y totalmente orientativo.

### ESQUEMA LOCALIZACIÓN



PLANTA 1ª, 2ª y 3ª



Edición 01/22-09-2010

Con la Financiación de

