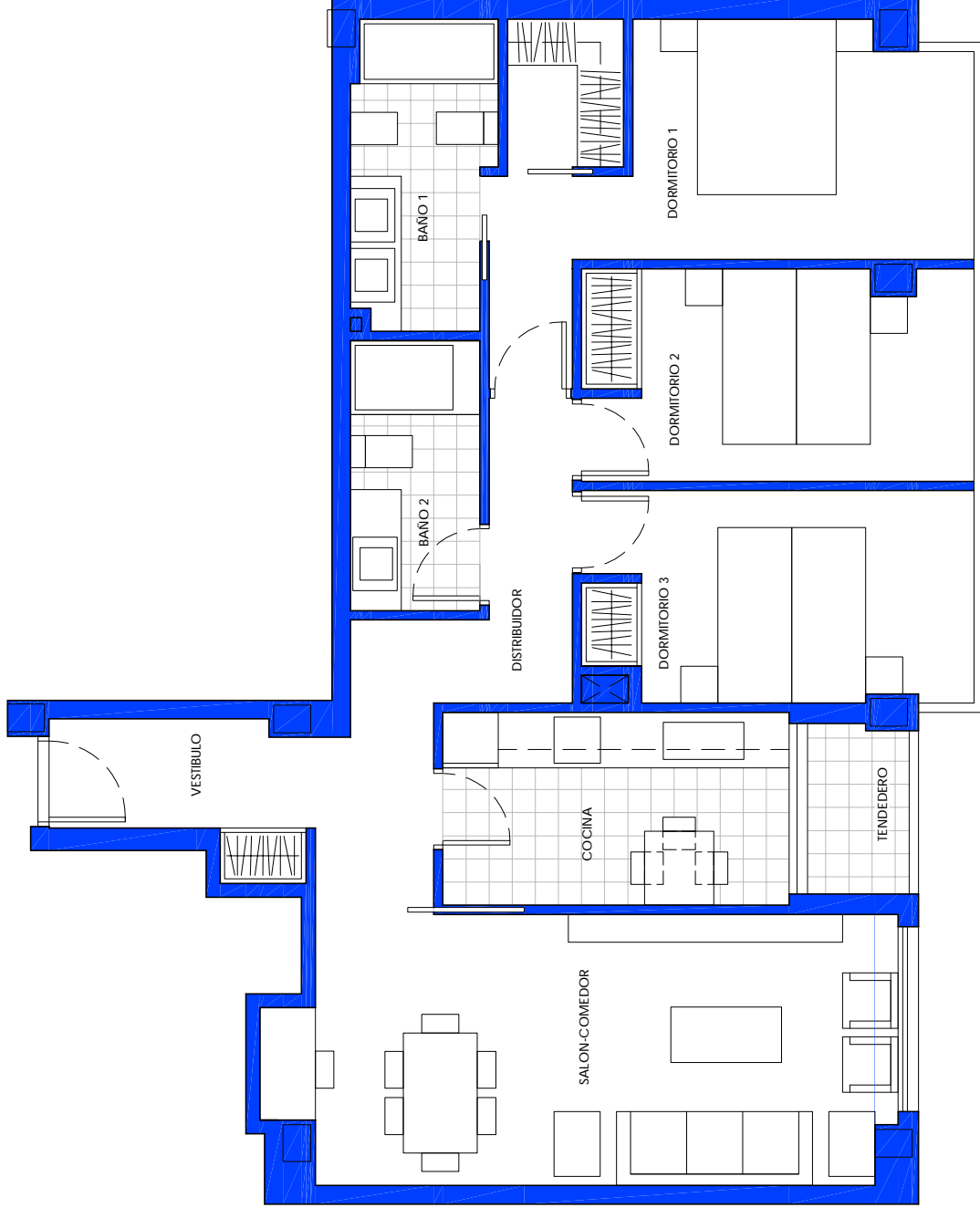


VIVIENDA

TIPO VT 7

Salón-comedor	20.26 m ²
Cocina	7.80 m ²
Vestibulo	5.44 m ²
Dormitorio 1	13.94 m ²
Dormitorio 2	9.55 m ²
Dormitorio 3	9.38 m ²
Baño 1	4.94 m ²
Baño 2	4.09 m ²
Distribuidor	4.32 m ²
Tendedero	2.00 m ²
Superficie Útil	81.72 m ²

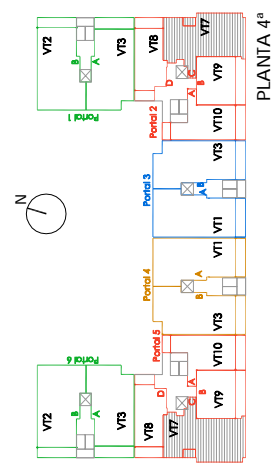


Escala Aproximada: 1:75

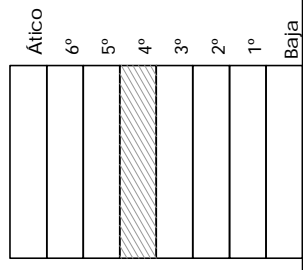


La información gráfica y superficies mostradas son orientativas, estando basadas en Anteproyecto y podrian verse afectadas por modificaciones de caracter técnico o de ejecución derivadas del Proyecto Básico, del propio proceso constructivo y de los trámites de obtención de la licencia de Obras. Su información es puramente orientativa y carece de valor contractual. Amueblamiento no incluido y totalmente orientativo.

ESQUEMA LOCALIZACIÓN



PLANTA 4ª



Con la Financiación de



Edición 01/22-09-2010