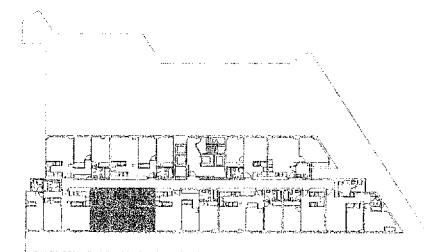


PUERTA 4

PLANTA 1,2,3,4 y 5



Superficies útiles

Salón-Comedor-Cocina	22,20 m ²
Distribuidor	4,95 m ²
Dormitorio 1	10,00 m ²
Dormitorio 2	10,20 m ²
Baño	4,35 m ²

TOTAL 53,30 m²

*Superficies útiles VPP

Útiles TOTALES a efectos de VPP 53,30 m²

PRECIO **95.000€**

* Se incluye en el cómputo de las superficies útiles y construidas el 50% de los espacios exteriores privados.

ESCALA GRÁFICA



915 52 62 08 c/ Narciso Serra, 34 Madrid