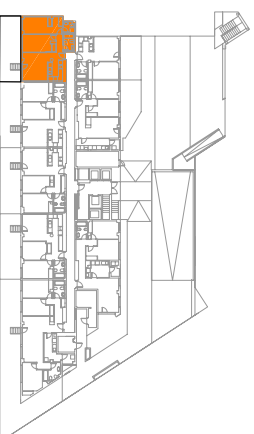




# PUERTA 3

PLANTA BAJA



## Superficies útiles

Salón-Comedor-Cocina	23,60 m <sup>2</sup>
Distribuidor	2,15 m <sup>2</sup>
Dormitorio 1	13,90 m <sup>2</sup>
Dormitorio 2	11,80 m <sup>2</sup>
Aseo	2,45 m <sup>2</sup>
Baño	4,00 m <sup>2</sup>
Sup. Jardín/Terraza (100%)	29,05 m <sup>2</sup>
<b>TOTAL</b>	<b>86,95 m<sup>2</sup></b>

## \*Superficies útiles VPP

Útiles TOTALES a efectos de VPP 63,69 m<sup>2</sup>

PRECIO

\* Se incluye en el cómputo de las superficies útiles y construidas el 50% de los espacios exteriores privados.

