

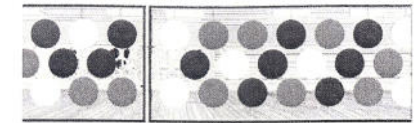
## V10



\* Nota:

- El presente documento es de carácter informativo y podrá experimentar variaciones por exigencias técnicas del proyecto.
- Todo el mobiliario, incluido el de la cocina, es meramente informativo. No va instalado.
- Los giros de puertas y la distribución de aparatos sanitarios no son vinculantes.
- Las superficies expresadas son aproximadas, pudiendo experimentar modificaciones por razones de índole técnica en el desarrollo de la ejecución de la obra.
- Superficies provisionales sujetas cambios para la obtención de calificación VPP de la CAM

\*\* Las superficies están computadas según el Reglamento de VPP de la CAM



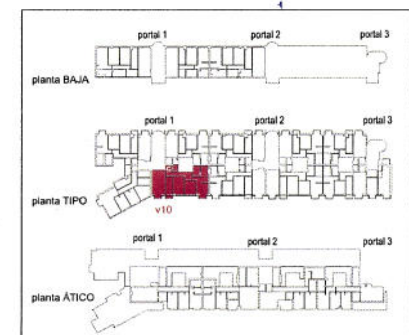
### VIVIENDA V10

SUPERFICIE VIVIENDA		sup VPP**
Superficie útil		
vestibulo	2,40 m²	
salón-comedor	20,90 m²	
cocina	6,75 m²	
distribuidor	7,35 m²	
dormitorio ppal	14,05 m²	
baño ppal	4,15 m²	
dormitorio2	8,95 m²	
dormitorio3	11,25 m²	
baño 2	4,05 m²	
<b>TOTAL útil interior</b>	<b>  79,85 m²  </b>	
tendedero 100%	2,25 m²	
tendedero 50%	1,13 m²	
<b>TOTAL útil interior computable</b>	<b>  80,98 m²  </b>	
balcón real	0,77 m²	
balcón computable	0,39 m²	
<b>TOTAL UTIL VENTA</b>	<b>81,75 m2</b>	
<b>TOTAL CONSTRUIDA</b>	<b>104,15 m2</b>	

ud.

P1 1°C, 2°C, 3°C, 4°C, 5°C

5



arquitectura  
VIVIENDAS tipo **V.10**

EDIFICIO  
**Lidera**  
FINANCIADA POR EL  
ESTADO

E: 1/50

Junio 2011

EDIFICIO de 62 viviendas, garaje y trasteros  
de protección pública precio limitado VPPL  
Parcela TRG-9cm-A del PAU II-4.

Sancharro, MADRID