

**Paviments**

- P-1 Paviment de llosa de formigó de 40x70 cm tipus Vulcanic de Breina o similar color corfen, sobre una base de formigó de 20 cm.
- P-2 Paviment d'aglomerat asfàltic tipus AC16 Surf 50/70S de 6 cm de gruix, sobre mescla bituminosa tipus AC22 bin 50/70 de 10 cm i sub-base de fàt-4 de 15 cm.
- P-3 Paviment de formigó batallat de 15 cm.
- P-4 Rigola de ciment de morter, de 20x30x8 cm de color blanc, col·locada amb morter de ciment.
- P-5 Paviment corflin d'Alpaq sobre subbase de fàt-4.
- P-6 Paviment asfàltic microaglomerat color Burdeos de 4 cm sobre 4 cm d'aglomerat asfàltic i base de formigó de 15 cm.

- P-7 Varada granítica mecanitzada de secció 20x25 cm, amb cares vistes flamejades col·locada sobre 15 cm de formigó FM-20.
  - P-8 Gual de vianants de 120 cm d'amplada, de peces de granit amb cares vistes flamejades, amortallat sobre base de formigó FM-20 de 15 cm.
- Mobiliari urbà**
- M-1 Banc lineal de formigó negre patit de 2 metres de longitud, 60 cm d'amplada i 45 cm d'alçada model Socrates d'Escalot o similar.
  - M-2 Banc lineal de fusta Neoliviano de Santa&Cole o similar.
  - M-3 Paperera model Marella, d'Escalot o similar de xapa d'acer corfen amb capacitat per 30 L.

**Serdella**

- S-1 Barana de 1,20 metres d'alçada d'acer inoxidable, amb muntants cada 1,80 m i travesses de cable tenat.
- S-2 Modul de 4 peces de 2,50 m d'alçada d'acer pintat abofegit. Cada modul amb 2 fulles de 4,20 m d'ample cadascuna.
- S-3 Palla d'acollir al mol d'acer corfen d'ample 2,40 i 0,75 de profunditat, amb una fulla de 0,90 m d'amplada i una altra fulla de 0,30 m amb maneta d'acer inoxidable i lector de targetes amb pany magnètic. Inclou modul estable de 1,20 m per col·locar papereres.
- S-4 Escotell circular de 200 cm de diàmetre, de planxa d'acer galvanitzat de 8 mm de diàmetre i 200 mm d'alçada amb poles d'ancoratge.
- S-5 Jardineria rectangular de 0,80x2,40 m, de planxa d'acer corfen de 8 mm de gruix i 200mm d'alçada amb poles d'ancoratge.
- S-6 Perfil en "T" d'acer galvanitzat per separació de paviments.

**Elements Port**

- E-1 Tanceta tipus Tolly T-6 d'alumini mat amb estructura autoprotectora d'alçada 1,20 m amb balissa de 2 llampes de 11 W, amb 4 llames d'aigua i 4 llames elèctriques.
  - E-2 Nascó de fundació gis tipus G20-M8 de 20 kg, amb 4 anclatges, pintat amb oxian color plata.
- Aigua**
- A-1 Sota de fàt de 40 cm de gruix sobre solera de formigó de 20cm.

**Enllumenat**

- L-1 Columna fluorescència d'acer galvanitzat i llumínia d'alçada 1,20 m amb balissa de 2 llampes de 40 W de llum càlida alimentada a 500mA (70w per llumínia)
- L-2 Columna d'enllumenat tipus Niaz 84 de Socotec d'un braç amb llampada d'halogenu metàl·lic ceràmic de 70 W.



AUTOR DEL PROJECTE  
 JAVIER SOUS DELFIN  
 ENGINYER DE OBRAS CIVILS I PORTS

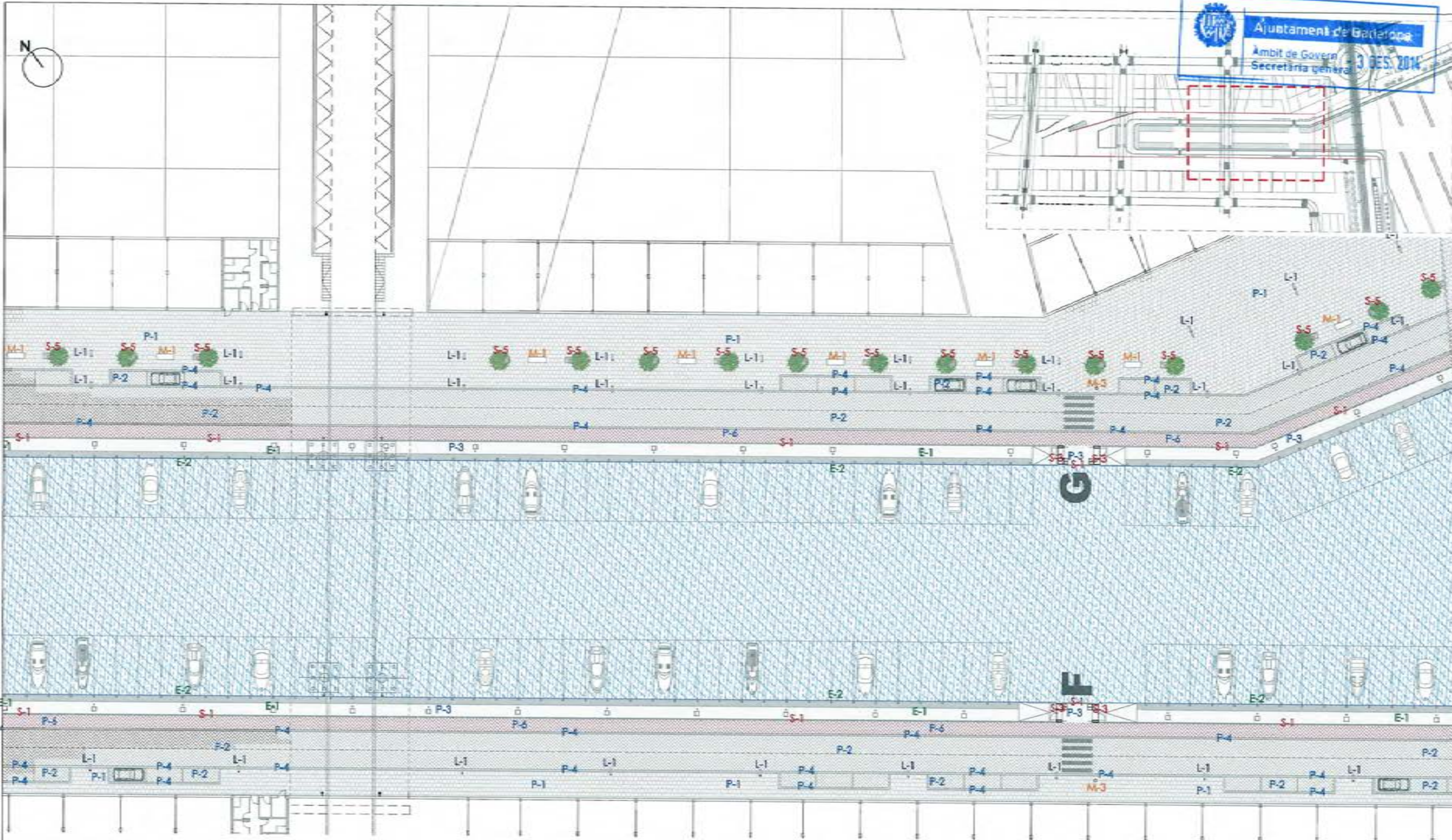
TITOL DEL PROJECTE  
 PROJECTE D'URBANITZACIÓ ADDICIONAL DEL TEXT REFÓS DEL PROJECTE EXECUTIU D'URBANITZACIÓ DEL POLIGON 'A' DEL PLA ESPECIAL DEL PORT DE BADALONA (7ª SE. B. SECTOR CANAL)

ESCALES  
 A3 1/500  
 0 6,25 12,50  
 GRAFIQUES

TITOL DEL PLÀNOL:  
 PLAN14 URBANITZACIÓ

DATA:  
 NOVEMBRE 2014  
 NOM FICHER:  
 08.1401.DWG  
 PLÀNOL NOM:  
 08.1401  
 FULL 1 DE 3





- Paviments**
- P-1 Paviment de lisa de formigó de 40x40 cm tipus Vulsano de Breico o similar color carter, sobre una base de formigó de 20 cm.
  - P-2 Paviment d'aglomerat asfàltic tipus AC16 Surf 30/70S de 5 cm de gruix, sobre mescla bituminosa tipus AC22 bit 30/70 de 10 cm i sub-base de tot-ó de 15 cm.
  - P-3 Paviment de formigó traçat de 15 cm.
  - P-4 Rigola de ciment de morter, de 20x30x8 cm de color blanc, col·locada amb morter de ciment.
  - P-5 Paviment continu d'Aspaq sobre subbase de tot-ó.
  - P-6 Paviment asfàltic microaglomerat color Burdeos de 4 cm sobre 4 cm d'aglomerat asfàltic i base de formigó de 15 cm.

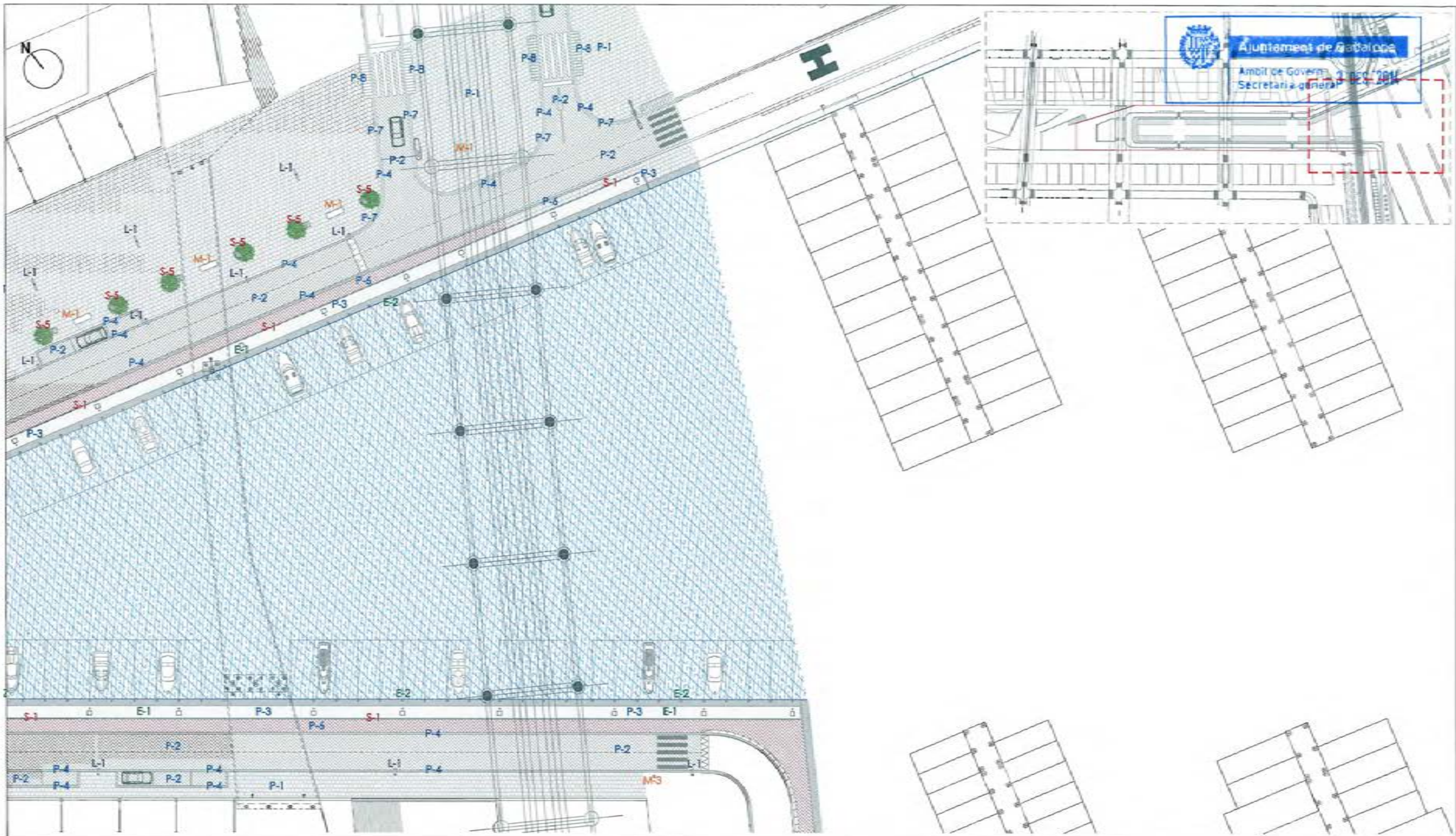
- P-7 Vorada granítica mecanitzada de secció 20x25 cm, amb cares vistes flamejades col·locada sobre 15 cm de formigó HA-20.
  - P-8 Gual de vianants de 120 cm d'amplada, de peces de granit amb cares vistes flamejades, amorfes sobre base de formigó HA-20 de 15 cm.
- Mobilitat**
- M-1 Banc lineal de formigó negre poli de 2 metres de longitud, 40 cm d'amplada i 46 cm d'alçada model Sacates d'Escofet o similar.
  - M-2 Banc lineal de fusta Neoliana de Santal Cole o similar.
  - M-3 Papera model Marella, d'Escofet o similar de tapa d'acer carter amb capacitat per 50 l.

- Senyalis**
- S-1 Barana de 1,25 metres d'alçada d'acer inoxidable, amb insularis cada 1,80 m i travesses de cable tensat.
  - S-2 Modul de 4 parts de 2,30 m d'alçada d'acer pintat absorbible. Cada modul amb 2 fulles de 4,20 m d'ample cada una.
  - S-3 Porta d'acces al moll d'acer carter d'ample 2,40 i 0,75 de profunditat, amb una fulla de 0,90 m d'amplada i una altra fulla de 0,30 m amb maneta d'acer inoxidable i eix de targetes amb panys magnètics. Inclou modul extraïble de 1,20 m per col·locar paperes.
  - S-4 Escassell circular de 200 cm de diàmetre, de planxa d'acer galvanitzat de 8 mm de diàmetre i 200 mm d'alçada amb pales d'ancatge.
  - S-5 Jardinera rectangular de 680x240 mm, de planxa d'acer carter de 8 mm de gruix i 200 mm d'alçada amb pales d'ancatge.
  - S-6 Perfil en T d'acer galvanitzat per reparació de paviments.

- Elements Port**
- E-1 Tonerro tipus Tolly 1-6 d'alumini marí amb estructura autoportant d'alçada 1,20 m amb balisa de 2 àmpades de 11 W, amb 4 tones d'aigua i 4 tones elèctriques.
  - E-2 Moray de funció gris tipus G20-M8 de 20 kg, amb 4 anclatges, pintat amb asiron color plata.
- Aigua**
- A-1 Sara de flu de 40 cm de gruix sobre solera de formigó de 20 cm.

- Enllumenat**
- L-1 Columna troncocònica d'acer galvanitzat i llumíndia d'extrusió d'alumini anoditzat. Conjunt de 48 led's de llum càlida alimentada a 500mA (70w per llumíndia).
  - L-2 Columna d'enllumenat tipus Mast 34 de Sacalec d'un braç amb làmpada d'hidrogen metàl·lica ceràmica de 75 W.





**Paviments**

- P-1 Paviment de llosa de formigó de 40x47 cm tipus Vulcano de Brelino o similar color corièn, sobre una base de formigó de 20 cm.
- P-2 Paviment d'aglomerat asfàltic tipus AC15 Surf 36/77% de 6 cm de gruix, sobre mescla bituminosa tipus AC22 bit 50/70 de 10 cm i sub-base de foli-4 de 15 cm.
- P-3 Paviment de formigó fàctat de 15 cm.
- P-4 Rigola de ciment de marbre, de 20x30x8 cm de color blanc, col·locada amb moter de ciment.
- P-5 Paviment continu d'Aspaq sobre subbase de foli.
- P-6 Paviment asfàltic microaglomerat color burdeus de 4 cm sobre 4 cm d'aglomerat asfàltic i base de formigó de 15 cm.

- P-7 Vorada granítica mecanitzada de secció 20x25 cm, amb cares vistes flamejades col·locada sobre 15 cm de formigó RM-20.
  - P-8 Guai de vorants de 120 cm d'amplada, de peces de granit amb cares vistes flamejades, amortel·lat sobre base de formigó RM-20 de 15 cm.
- Mobiliari urbà**
- M-1 Banc lineal de formigó negre polit de 2 metres de longitud, 60 cm d'amplada i 46 cm d'alçada model Socrates d'escofet o similar.
  - M-2 Banc lineal de fusta Heoliviana de Santal Cole o similar.
  - M-3 Paperera model Morella, d'Escofet o similar de sopa d'acer corièn amb capacitat per 50 l.

**Jerarquia**

- S-1 Barana de 1,20 metres d'alçada d'acer inoxidable, amb muntants cada 1,80 m i travessers de cable-tensat.
- S-2 Modul de 4 panes de 2,50 m d'alçada d'acer pintat abofegat. Cada modul amb 2 fulles de 4,20 m d'ample cadascuna.
- S-3 Pista d'accés al moll d'acer corièn d'ample 2,40 i 0,75 de profunditat, amb una fulla de 0,90 m d'amplada i una altra fulla de 0,30 m amb maneta d'acer inoxidable i lector de targetes amb pany magnètic. Inclou modul extraïble de 1,20 m per col·locar papereres.
- S-4 Escocell circular de 200 cm de diàmetre, de planxa d'acer galvanitzat de 8 mm de diàmetre i 200 mm d'alçada amb panes d'anciatge.
- S-5 Jardineria rectangular de 0,80x2,40 m, de planxa d'acer corièn de 8 mm de gruix i 200 mm d'alçada amb panes d'anciatge.
- S-6 Perfil en T d'acer galvanitzat per separació de paviments.

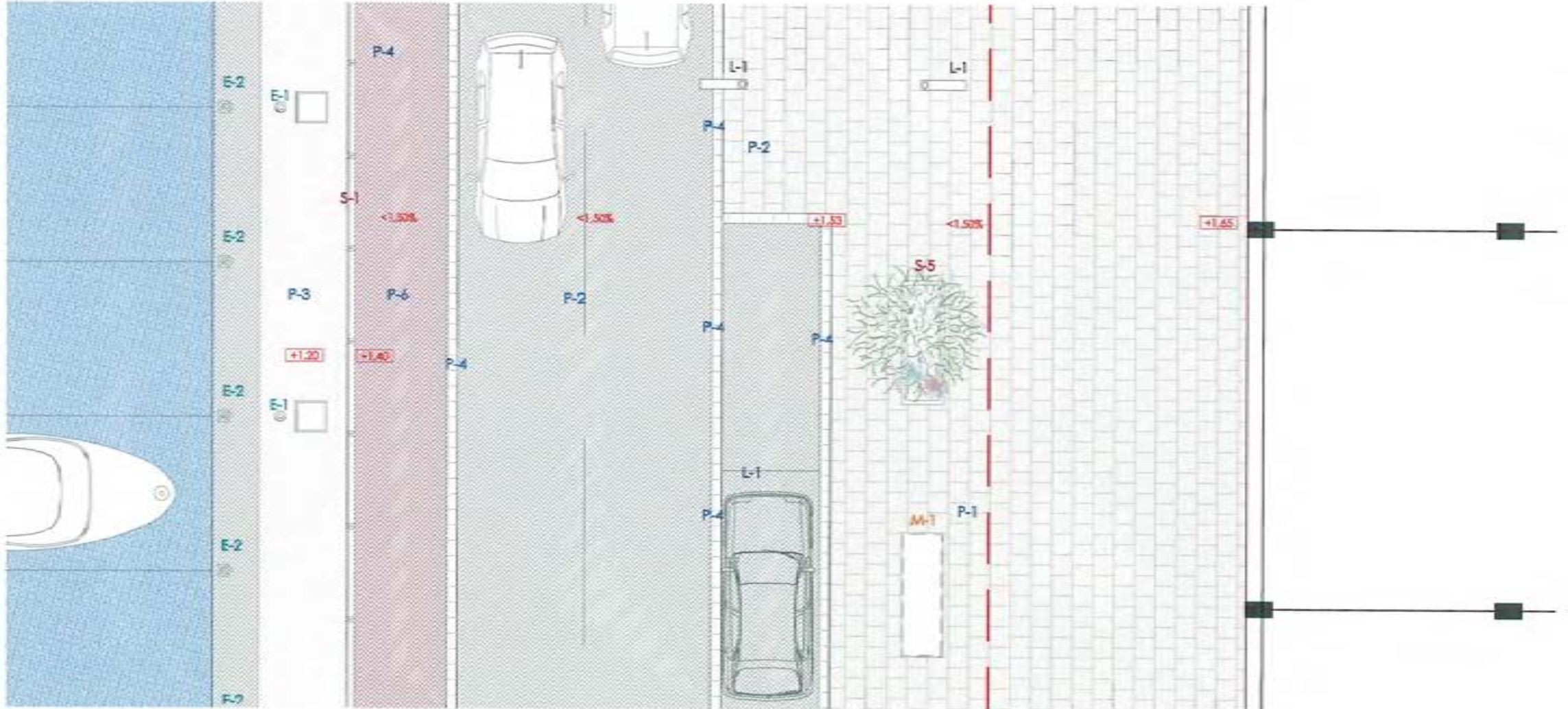
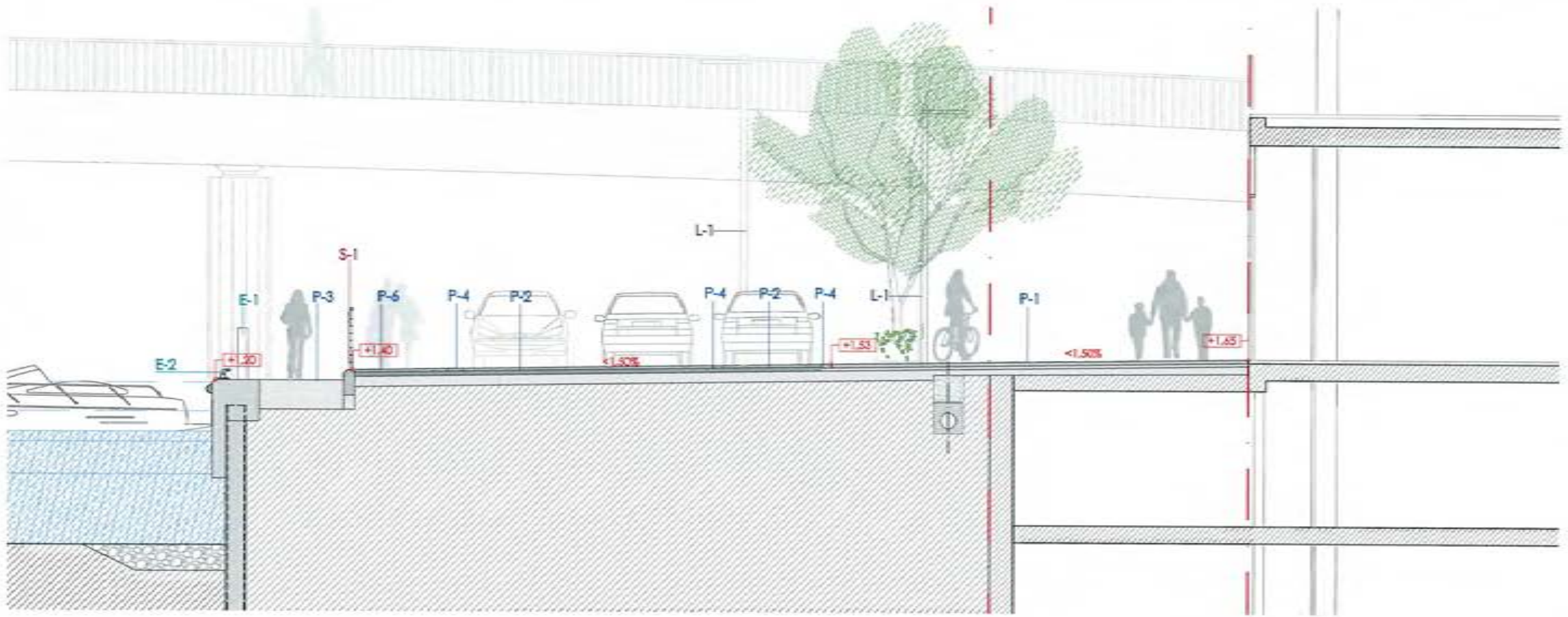
**Elements Port**

- E-1 Taneta tipus Italy 1-6 d'alumini mat amb estructura autoportant d'alçada 1,20 m amb balisa de 2 timpodes de 11 m, amb 4 formes d'aigua i 4 formes elèctriques.
  - E-2 Nansa de fundició gris tipus G20-MB de 20 kg, amb 4 anclatges pintats amb aïron color plata.
- Aigua**
- A-1 Sota de fuit de 40 cm de gruix sobre sòcio de formigó de 20 cm.

**Enllumenat**

- L-1 Columna troncocònica d'acer galvanitzat i luminària d'estudi d'alumini anoditzat. Conjunt de 48 Leds de llum càlida alimentada a 500mA (70w per luminària)
- L-2 Columna d'enllumenat tipus Mast 84 de Sociotec d'un braç amb làmpada d'halogenur metàl·lics ceràmic de 70 W.

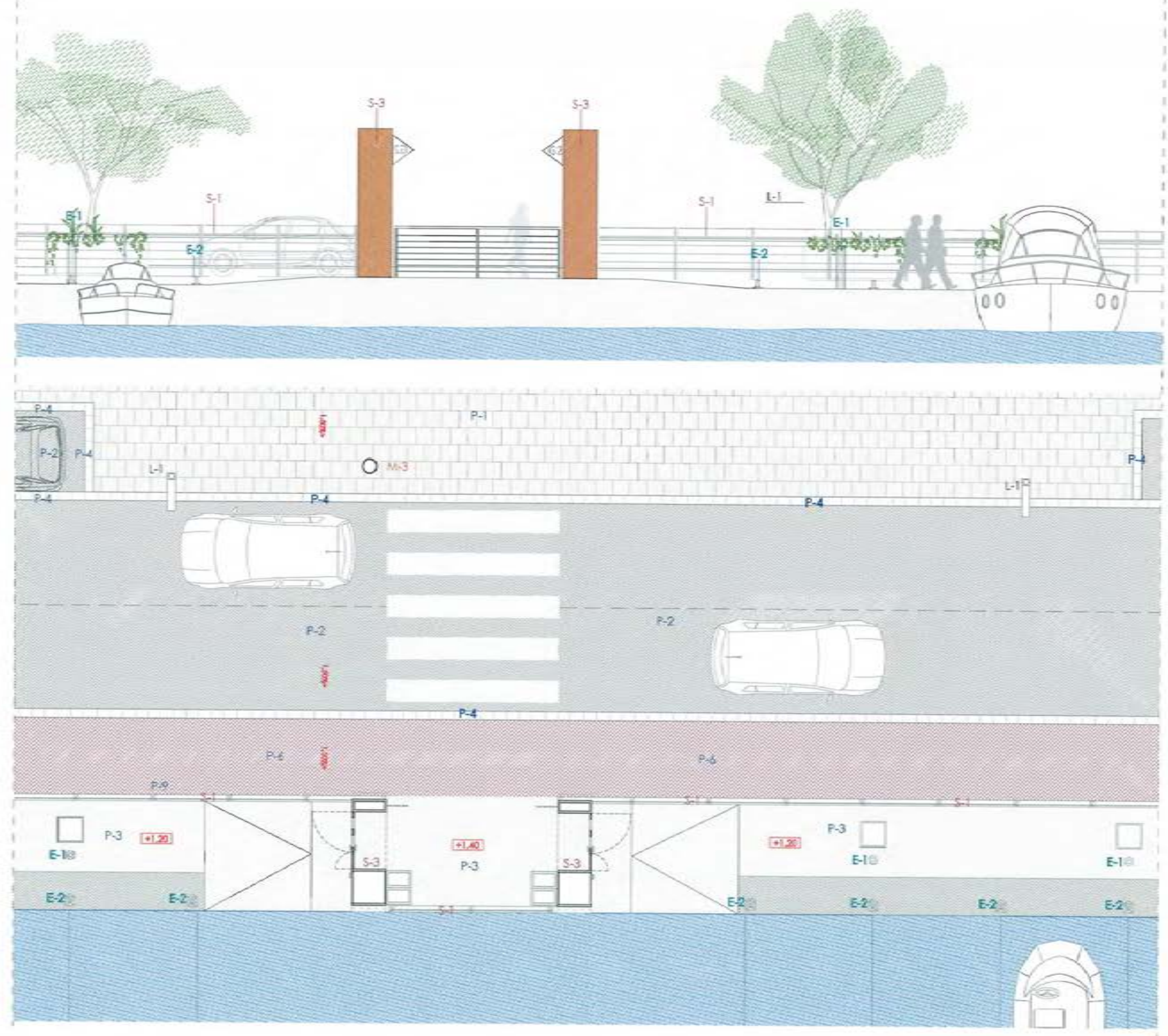




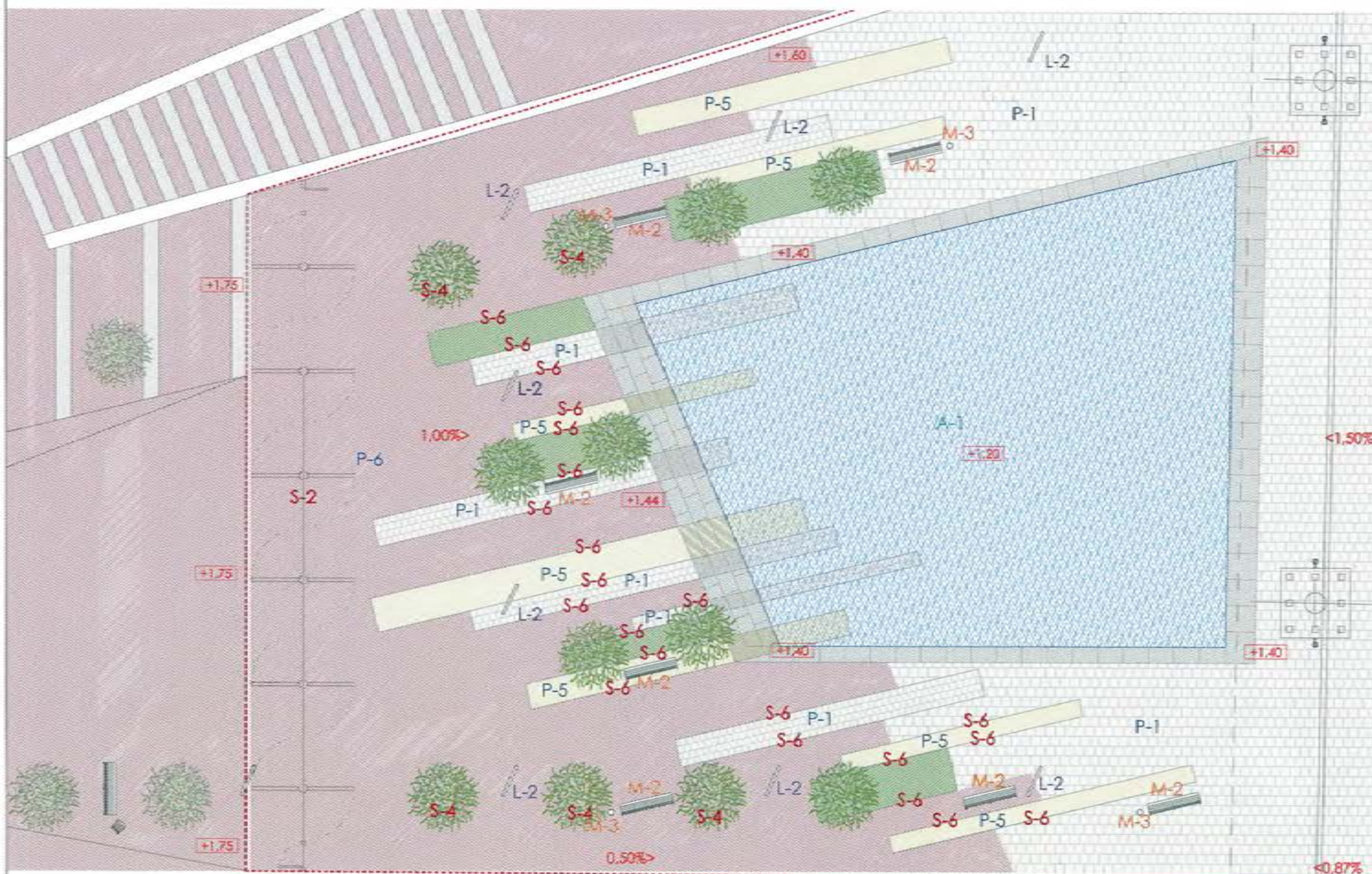
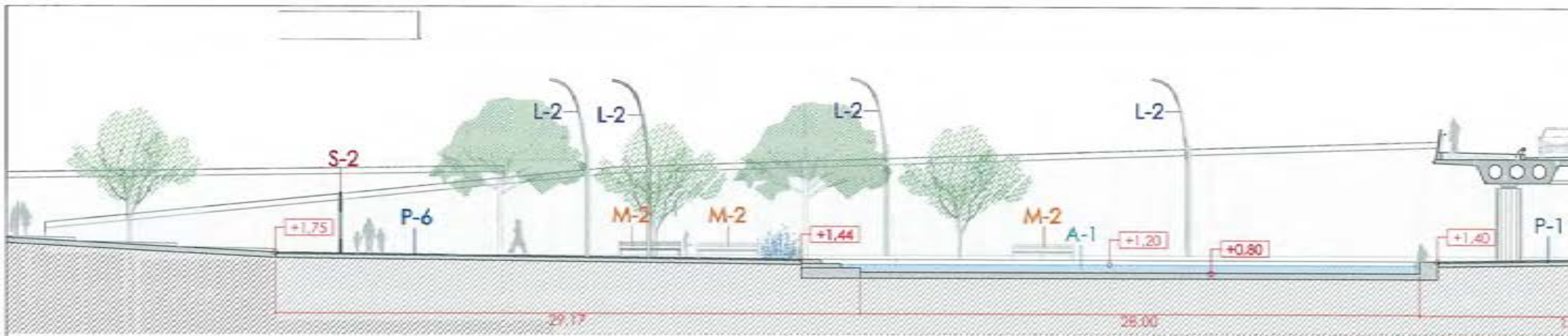
- P-1 Paviment similar color porfen sobre una base de formigó de 20 cm.
  - P-2 Paviment d'oli tipus AIC22 bin 50/70 de 6 cm de gruix, sobre mescla aluminada tipus AIC22 bin 50/70 de 10 cm i sub-base de totiu de 14 cm.
  - P-3 Paviment de formigó fresat de 15 cm.
  - P-4 Rigola de ciment de morter, de 20x30x8 cm de color blanc, col·locada amb morter de ciment.
  - P-5 Paviment continu d'Aspaq sobre subbase de totiu.
  - P-6 Paviment asfàtic microaglomerat color burdeus de 4 cm sobre 4 cm d'aglomerat asfàtic i base de formigó de 15 cm.
  - P-7 Vorada granítica mecanitzada de secció 20x25 cm, amb cares vistes flamejades col·locada sobre 15 cm de formigó HM-20.
  - P-8 Guai de viarants de 120 cm d'amplada, de peces de granit amb cares vistes flamejades, amortel·lat sobre base de formigó HM-20 de 15 cm.
- Mobiliari urbà**
- M-1 Banc lineal de formigó negre polt de 2 metres de longitud, 60 cm d'amplada i 46 cm d'alçada model Socrates d'escofet o similar.
  - M-2 Banc lineal de fusta Reoliviano de Santa@Cole o similar.
  - M-3 Paperera model Morella, d'Escofet o similar de sapa d'acer corren amb capacitat per 50l.
- Senyaleria**
- S-1 Barana de 1,20 metres d'alçada d'acer inoxidable, amb muntants cada 1,80 m i travessers de cable tensat.
  - S-2 Modul de 4 portes de 2,50 m d'alçada d'acer corren abatibles. Cada modul amb 2 fulles de 4,20 m d'ample cadascuna.
  - S-3 Porta d'accés al moll d'acer corren d'ample 2,40 i 0,75 de profunditat, amb una fulla de 0,90 m d'amplada i una altra fulla de 0,30 m amb maneta d'acer inoxidable i lector de targetes amb pany magnètic. Inici modul extraïble de 1,20 m per col·locar papereres.
  - S-4 Escofet circular de 200 cm de diàmetre, de planxa d'acer galvanitzat de 8 mm de diàmetre i 200 mm d'alçada amb pates d'ancatge.
  - S-5 Jardineria rectangular de 0,80x2,40 m, de planxa d'acer corren de 8mm de gruix i 200mm d'alçada amb potes d'ancatge.
  - S-6 Perfil en "I" d'acer galvanitzat per separació de paviments.
- Elements Fort**
- E-1 Taneta tipus Taly 1-6 d'alumini marí amb estructura autoportant d'alçada 1,20 m amb balisa de 2 làmpades de 11 W, amb 4 bombes d'aigua i 4 bombes elèctriques.
  - E-2 Narai de fundició gris tipus G20-MB de 20 kg, amb 4 anclatges pintat amb oxian color plata.
- Aigua**
- A-1 Sota de riu de 40 cm de gruix sobre solera de formigó de 20cm.
- Enllumenat**
- L-1 Columna troncoconica d'acer galvanitzat i lluminària d'estructura d'alumini anoditzat. Conjunt de 48 Leds de llum càlida alimentada a 500mA (70w per lluminària)
  - L-2 Columna d'enllumenat tipus Mast 64 de Socotec d'un braç amb làmpada d'halogenus metàl·lics ceràmic de 70W.



- Paviment**
- P-1 Paviment de lesa de fangada de 40x40x7 cm tipus Vulcano de Breina o similar color corien, sobre una base de formigó de 20 cm.
  - P-2 Paviment d'aglomerat asfàltic tipus AC16 Surf 50/70S de 5 cm de gruix, sobre mescla bituminosa tipus AC22 bit 50/70 de 10 cm i sub-base de foli-G de 15 cm.
  - P-3 Paviment de formigó fratsat de 15 cm.
  - P-4 Rigola de ciment de morter, de 20x30x6 cm de color blanc, col·locada amb morter de ciment.
  - P-5 Paviment continu d'Arpaç sobre subbase de foli-u.
  - P-6 Paviment asfàltic microaglomerat color burdus de 4 cm sobre 4 cm d'aglomerat asfàltic i base de formigó de 15 cm.
  - P-7 Vorada granítica mecanitzada de secció 20x25 cm, amb cares vistes flamejades col·locada sobre 15 cm de formigó RM-20.
  - P-8 Guai de vianants de 120 cm d'amplada, de peces de granit amb cares vistes flamejades, amorterat sobre base de formigó RM-20 de 15 cm.
- Mobiliari urbà**
- M-1 Banc lineal de formigó negre polit de 2 metres de longitud, 80 cm d'amplada i 46 cm d'alçada model Socrates d'escalot o similar.
  - M-2 Banc lineal de fusta Neoliano de SantaCòle o similar.
  - M-3 Paperera model Morella, d'Escalot o similar de tapa d'acer corien amb capacitat per 50 l.
- Semal·letis**
- S-1 Barana de 1,20 metres d'alçada d'acer inoxidable, amb muntants cada 1,80 m i traçassos de cable tensat.
  - S-2 Modul de 4 portes de 2,50 m d'alçada d'acer corien abatibles. Cada modul amb 2 fulles de 4,20 m d'ample cadascuna.
  - S-3 Porta d'acòs al mall d'acer corien d'ample 2,40 i 0,75 de profunditat, amb una fulla de 0,30 m d'amplada i una altra fulla de 0,30 m amb maneta d'acer inoxidable i lector de targetes amb pany magnètic. Inclou modul extraïble de 1,20 m per col·locar papereres.
  - S-4 Escocell circular de 200 cm de diàmetre, de planxa d'acer galvanitzat de 8 mm de diàmetre i 200 mm d'alçada amb potes d'anciatge.
  - S-5 Jardineria rectangular de 1,80x0,40 m, de planxa d'acer corien de 8 mm de gruix i 200 mm d'alçada amb potes d'anciatge.
  - S-6 Perfil en "T" d'acer galvanitzat per separació de paviments.
- Elements Port**
- E-1 Torreta tipus Taly T-6 d'alumini marí amb estructura autoportant d'alçada 1,20 m amb balisa de 2 làmpades de 11 W, amb 4 fomes d'aigua i 4 fomes elèctriques.
  - E-2 Noray de fundició gris tipus G20-M8 de 20 kg, amb 4 anclatges, pintat amb color color picta.
- Aigua**
- A-1 Sota de ru de 40 cm de gruix sobre solera de formigó de 20cm.
- Enllumenat**
- L-1 Columna troncocònica d'acer galvanitzat i lluminària d'extrusió d'alumini anoditzat. Conjunt de 48 Leds de lum càlida alimentada a 500mA (70w per lluminària)
  - L-2 Columna d'enllumenat tipus Mast 64 de Soolec d'un braç amb làmpada d'halogenus metàl·lica ceràmic de 70 W.







- Paviments**
- P-1 Paviment de llosa de formigó de 40x40x7 cm tipus Vulcano de Brelino o similar color cotto, sobre una base de formigó de 20 cm.
  - P-2 Paviment d'aglomerat asfàtic tipus AC16 Surf 50/70S de 6 cm de gruix, sobre mescla bituminosa tipus AC22 bit 50/70 de 10 cm i sub-base de tot-ú de 15 cm.
  - P-3 Paviment de formigó tallat de 15 cm.
  - P-4 Rigola de ciment de morter, de 20x20x8 cm de color blanc, col·locada amb morter de ciment.
  - P-5 Paviment continu d'Alpaq sobre subbase de tot-ú.
  - P-6 Paviment asfàtic microaglomerat color Burdeos de 4 cm sobre 4 cm d'aglomerat asfàtic i base de formigó de 15 cm.
  - P-7 Vorada granítica mecanitzada de secció 20x25 cm, amb cares vistes flamejades col·locada sobre 15 cm de formigó HM-25.
  - P-8 Guai de vianants de 120 cm d'amplada, de peces de granit amb cares vistes flamejades, amortalat sobre base de formigó HM-20 de 15 cm.
- Mobilitat urbà**
- M-1 Banc lineal de formigó negre polit de 2 metres de longitud, 60 cm d'amplada i 46 cm d'alçada model Sòcrates d'escalof o similar.
  - M-2 Banc lineal de fusta Neolítano de Santo@Coie o similar.
  - M-3 Paperera model Morella, d'Escalof o similar de xapa d'acer cotto amb capacitat per 50 l.
- Semalera**
- S-1 Barana de 1,20 metres d'alçada d'acer inoxidable, amb munyants cada 1,80 m i travesses de cable tensat.
  - S-2 Modul de 4 portes de 2,50 m d'alçada d'acer cotto abobibles Cada modul amb 2 fulles de 4,20 m d'ample cadascuna.
  - S-3 Porta d'acces al moll d'acer cotto d'ample 2,40 i 0,75 de profunditat, amb una fulla de 0,90 m d'amplada i una altra fulla de 0,30 m amb maneta d'acer inoxidable i lector de targetes amb pony magnètic. Inclou modul estirable de 1,20 m per col·locar papereses.
  - S-4 Escocell circular de 200 cm de diàmetre, de planxa d'acer galvanitzat de 8 mm de diàmetre i 200 mm d'alçada amb potes d'ancatge.
  - S-5 Jardiner rectangular de 0,80x2,40 m, de planxa d'acer cotto de 8 mm de gruix i 200 mm d'alçada amb potes d'ancatge.
  - S-6 Perfil en 'T' d'acer galvanitzat per separació de paviments.
- Elements Port**
- E-1 Tareta tipus Tally T-5 d'alumini mat amb estructura autoportant d'alçada 1,20 m amb balisa de 2 ièmpodes de 11 W, amb 4 tones d'alguo i 4 tones elèctriques.
  - E-2 Naray de fundició geg tipus G30-M8 de 20 kg, amb 4 anclatges pintat amb asiron color plata.
- Aigua**
- A-1 Sota de riu de 40 cm de gruix sobre solera de formigó de 20 cm.
- Enllumenat**
- L-1 Columna troncocònica d'acer galvanitzat i lluminària d'extrusió d'alumini anoditzat. Conjunt de 48 leds de lum càlida alimentada a 500mA (70w per lluminària)
  - L-2 Columna d'enllumenat tipus Mast 64 de Socec d'un braç amb làmpada d'halogenurs metàl·lics ceràmic de 70 W.