



# CONSULTA DESCRIPTIVA Y GRÁFICA DE DATOS CATASTRALES BIENES INMUEBLES DE NATURALEZA URBANA

## Municipio de COLMENAR VIEJO Provincia de MADRID

**REFERENCIA CATASTRAL DEL INMUEBLE**  
**4301401VL3040S0001DX**

### DATOS DEL INMUEBLE

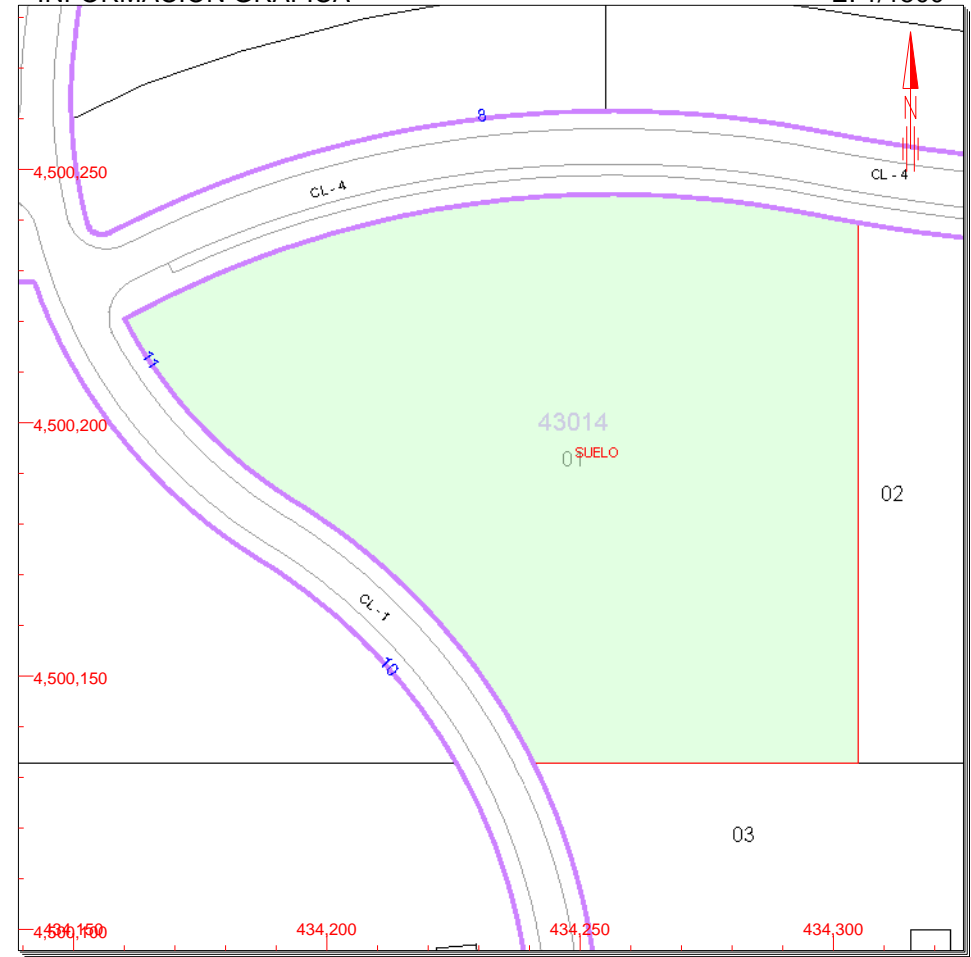
DOMICILIO TRIBUTARIO	
CL 1-LA ESTACION 11 Suelo	
COLMENAR VIEJO 28770-MADRID	
USO LOCAL PRINCIPAL	AÑO CONSTRUCCIÓN
Suelos sin edificar, obras de urbanización y jardinería	
COEFICIENTE DE PARTICIPACIÓN	SUPERFICIE CONSTRUIDA [m <sup>2</sup> ]
100,00000	--

### DATOS DE LA FINCA A LA QUE PERTENECE EL INMUEBLE

SITUACIÓN		
CL 1-LA ESTACION 11		
COLMENAR VIEJO [MADRID]		
SUPERFICIE CONSTRUIDA [m <sup>2</sup> ]	SUPERFICIE SUELO [m <sup>2</sup> ]	TIPO DE FINCA
0	11.825	Suelo sin edificar

### INFORMACIÓN GRÁFICA

E: 1/1500



Este documento no es una certificación catastral, pero sus datos pueden ser verificados a través del 'Acceso a datos catastrales no protegidos' de la OVC.

- 434,300 Coordenadas UTM, en metros.
- Límite de Manzana
- Límite de Parcela
- Límite de Construcciones
- Mobiliario y aceras
- Límite zona verde
- Hidrografía

Martes , 25 de Marzo de 2008