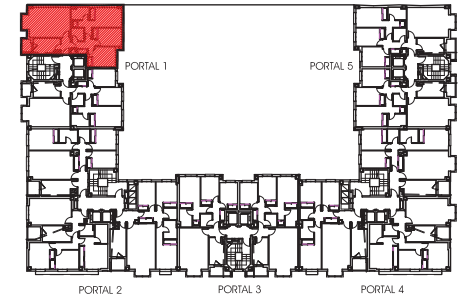


PLANTAS 1ª a 6ª



SUPERFICIE ÚTIL	SUP. CONSTRUIDA CON ELEMENTOS COMUNES
76,39 m ²	100,16 m ²

NOTAS :
 - EL MOBILIARIO DE LOS PLANOS ES DECORATIVO Y NO ES OBJETO DE CONTRATO.
 - LAS SUPERFICIES SON APROXIMADAS.

VIVIENDA V01 PORTAL 1 PLANTAS 1ª a 6ª

DICIEMBRE 2012

PROYECTO DE 97 VIVIENDAS

(V.P.P.B.)

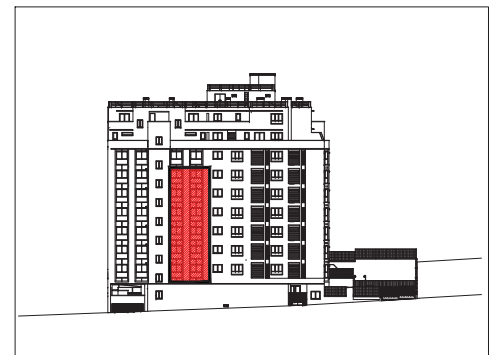
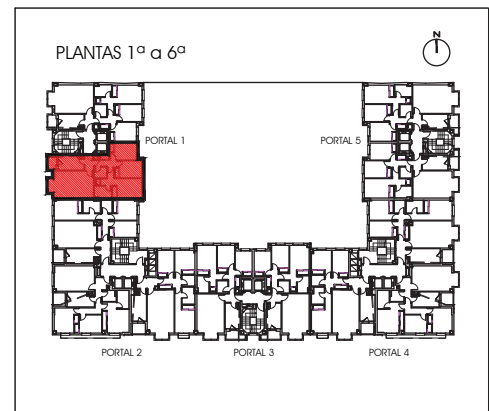
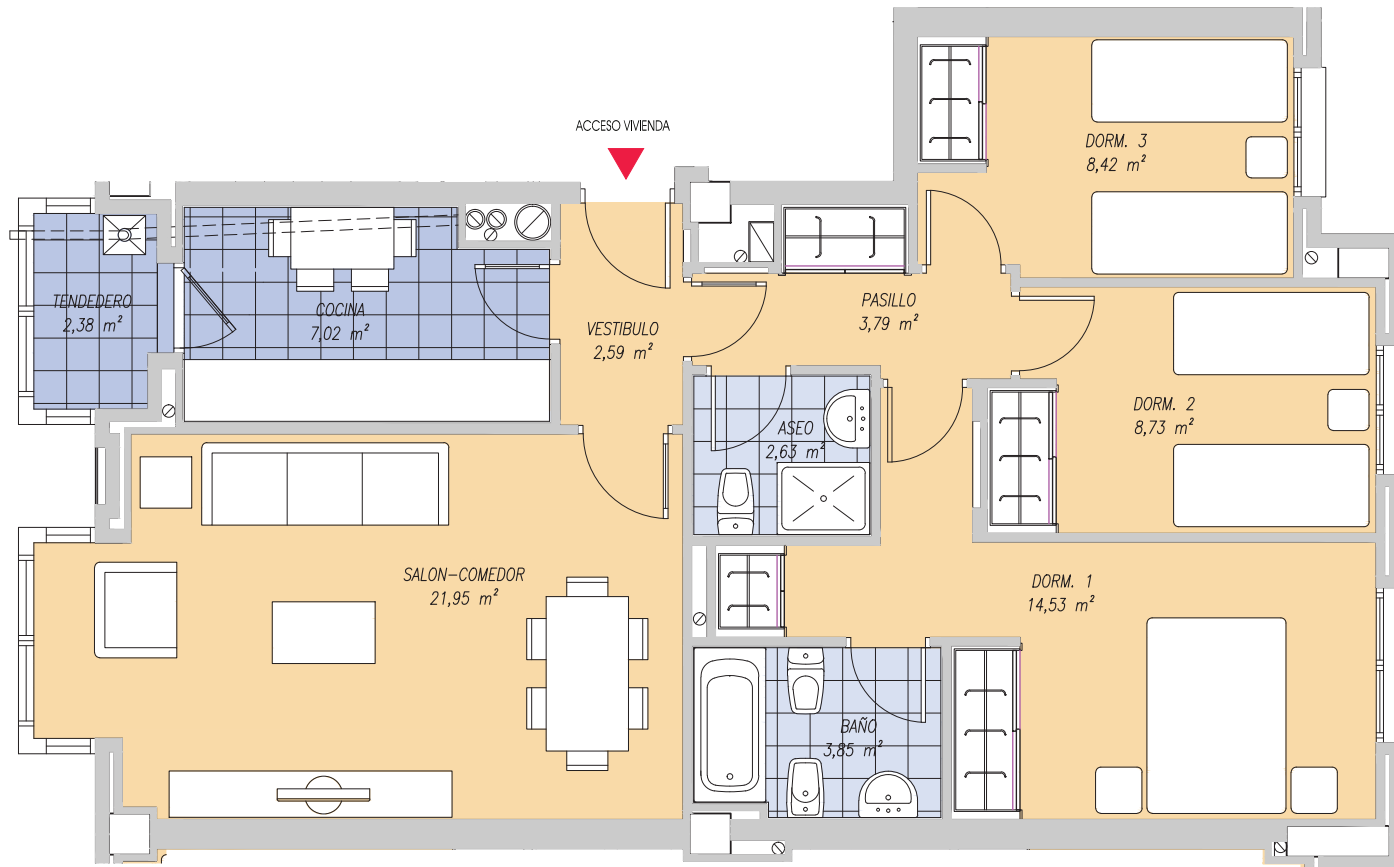
PARCELA 107-B "VALDEBEBAS"

MADRID

V01

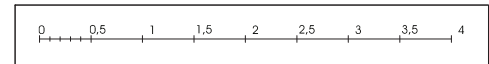
INFOGRAFÍAS Y PLANOS TIENEN CARÁCTER INFORMATIVO. LOS PLANOS DE LA VIVIENDA Y LA MEMORIA DE CALIDADES PUEDEN SUFRIR MODIFICACIONES DEBIDAS A EXIGENCIAS TÉCNICAS, JURÍDICAS O ADMINISTRATIVAS.





SUPERFICIE ÚTIL	SUP. CONSTRUIDA CON ELEMENTOS COMUNES
74,70 m ²	96,27 m ²

NOTAS :
 - EL MOBILIARIO DE LOS PLANOS ES DECORATIVO Y NO ES OBJETO DE CONTRATO.
 - LAS SUPERFICIES SON APROXIMADAS.



VIVIENDA V02 PORTAL 1 PLANTAS 1ª a 6ª

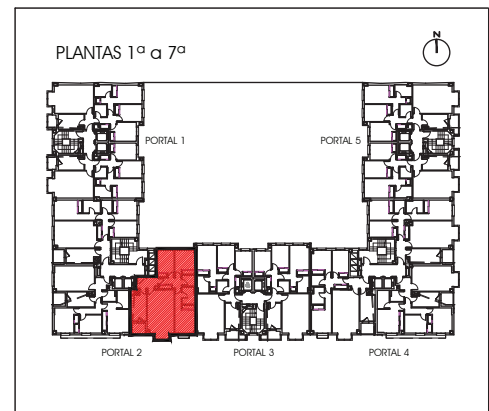
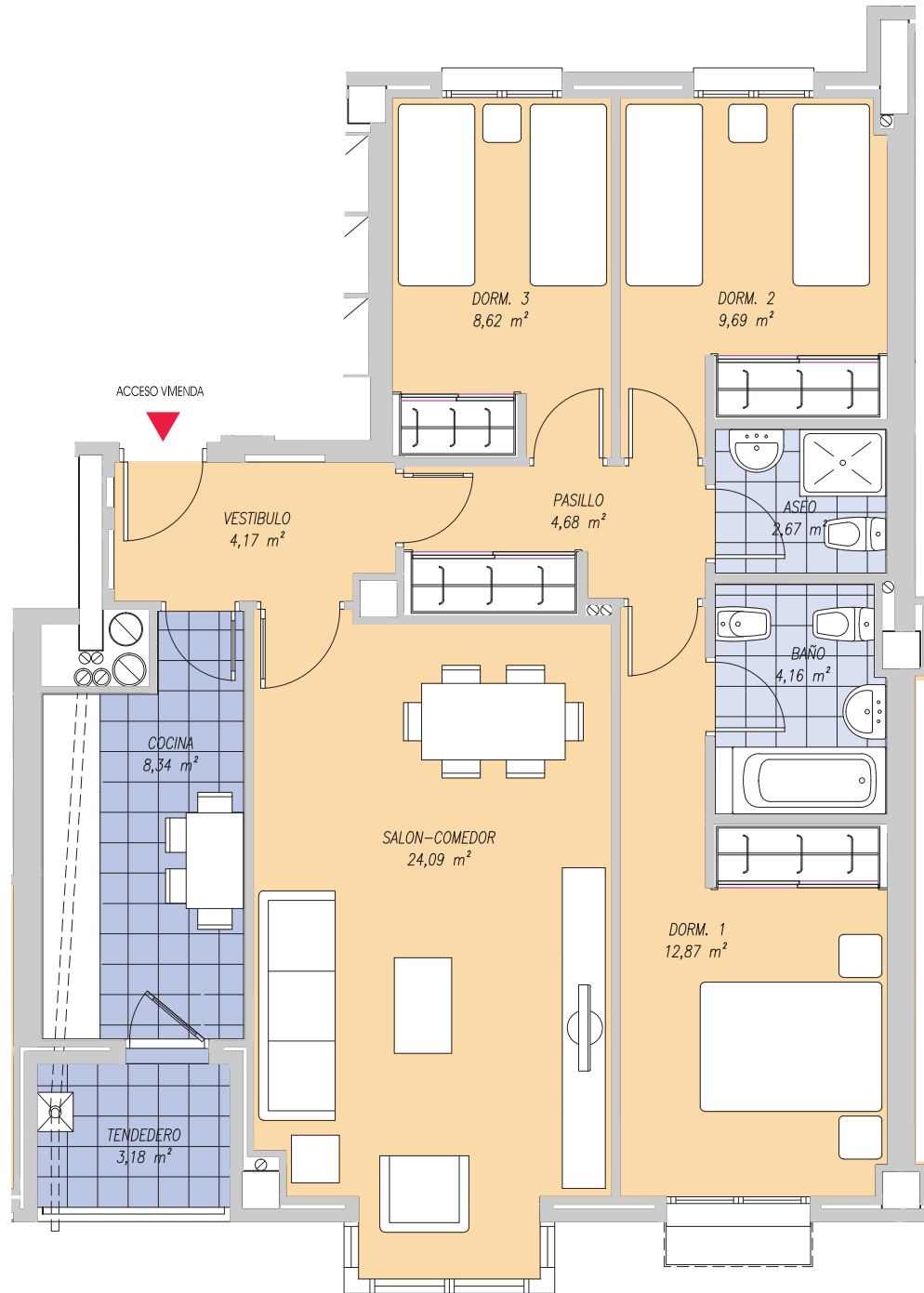
DICIEMBRE 2.012

PROYECTO DE 97 VIVIENDAS
 (V.P.P.B.)
 PARCELA 107-B "VALDEBEBAS"
 MADRID

V02

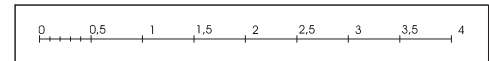
INFOGRAFÍAS Y PLANOS TIENEN CARÁCTER INFORMATIVO. LOS PLANOS DE LA VIVIENDA Y LA MEMORIA DE CALIDADES PUEDEN SUFRIR MODIFICACIONES DEBIDAS A EXIGENCIAS TÉCNICAS, JURÍDICAS O ADMINISTRATIVAS.





SUPERFICIE ÚTIL	SUP. CONSTRUIDA CON ELEMENTOS COMUNES
80,88 m ²	102,94 m ²

NOTAS :
 - EL MOBILIARIO DE LOS PLANOS ES DECORATIVO Y NO ES OBJETO DE CONTRATO.
 - LAS SUPERFICIES SON APROXIMADAS.



VIVIENDA V03 PORTAL 2 PLANTAS 1ª a 7ª

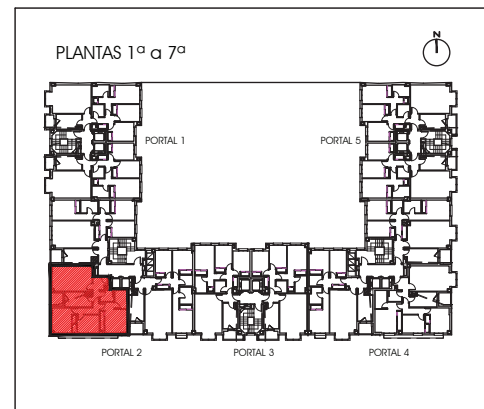
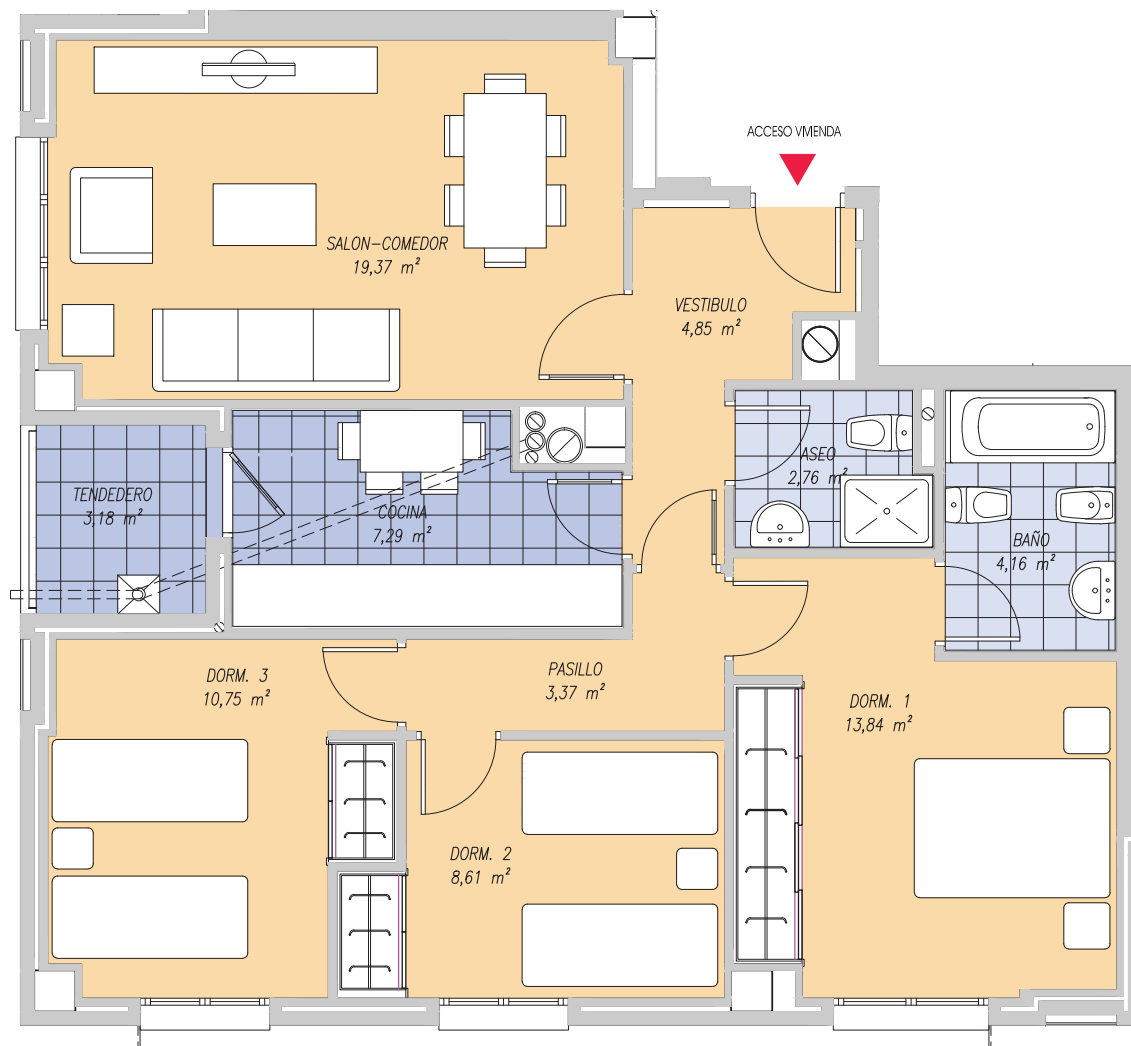
DICIEMBRE 2.012

PROYECTO DE 97 VIVIENDAS
 (V.P.P.B.)
 PARCELA 107-B "VALDEBEBAS"
 MADRID

V03

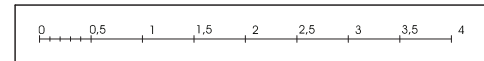
INFOGRAFÍAS Y PLANOS TIENEN CARÁCTER INFORMATIVO. LOS PLANOS DE LA VIVIENDA Y LA MEMORIA DE CALIDADES PUEDEN SUFRIR MODIFICACIONES DEBIDAS A EXIGENCIAS TÉCNICAS, JURÍDICAS O ADMINISTRATIVAS.





SUPERFICIE ÚTIL	SUP. CONSTRUIDA CON ELEMENTOS COMUNES
76,59 m ²	99,20 m ²

NOTAS :
 - EL MOBILIARIO DE LOS PLANOS ES DECORATIVO Y NO ES OBJETO DE CONTRATO.
 - LAS SUPERFICIES SON APROXIMADAS.



VIVIENDA V04 PORTAL 2 PLANTAS 1ª a 7ª

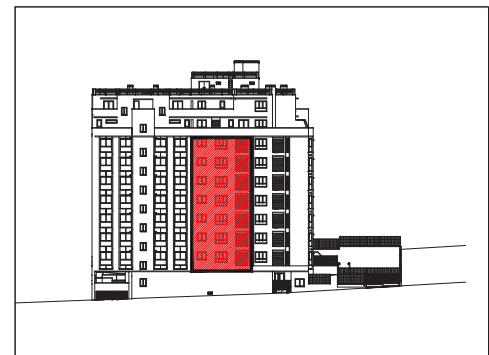
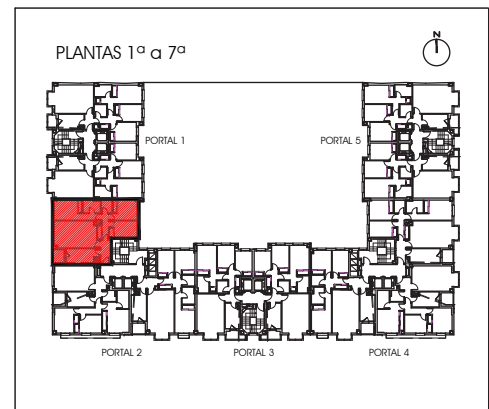
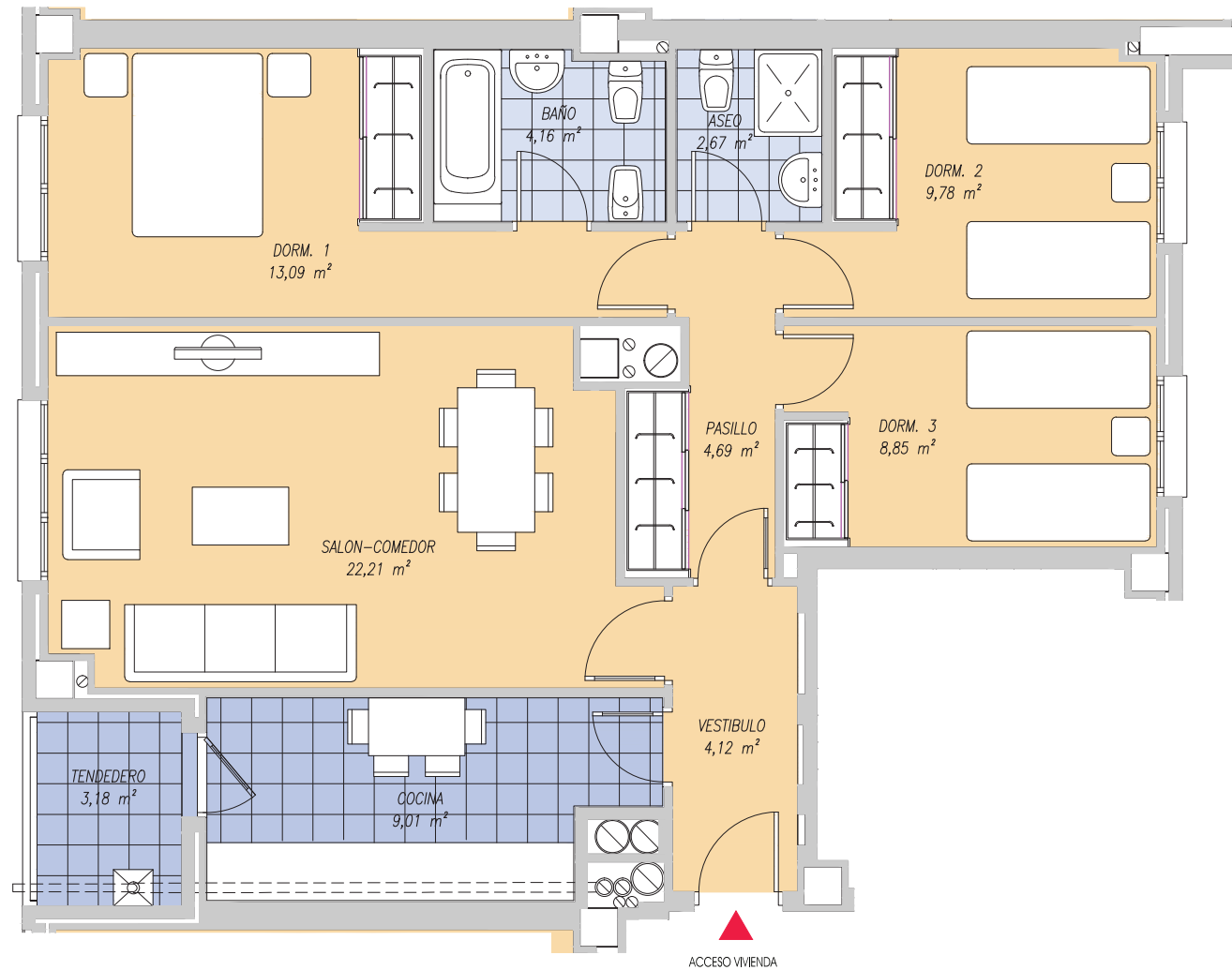
DICIEMBRE 2.012

PROYECTO DE 97 VIVIENDAS
 (V.P.P.B.)
 PARCELA 107-B "VALDEBEBAS"
 MADRID

V04

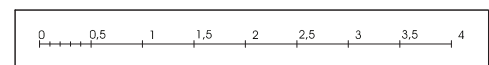
INFOGRAFÍAS Y PLANOS TIENEN CARÁCTER INFORMATIVO. LOS PLANOS DE LA VIVIENDA Y LA MEMORIA DE CALIDADES PUEDEN SUFRIR MODIFICACIONES DEBIDAS A EXIGENCIAS TÉCNICAS, JURÍDICAS O ADMINISTRATIVAS.





SUPERFICIE ÚTIL	SUP. CONSTRUIDA CON ELEMENTOS COMUNES
80,17 m ²	102,12 m ²

NOTAS :
 - EL MOBILIARIO DE LOS PLANOS ES DECORATIVO Y NO ES OBJETO DE CONTRATO.
 - LAS SUPERFICIES SON APROXIMADAS.



VIVIENDA V05 PORTAL 2 PLANTAS 1ª a 7ª

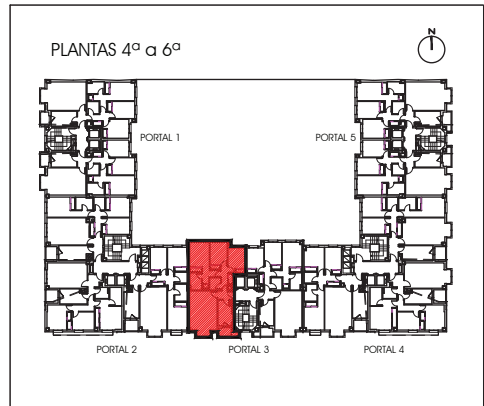
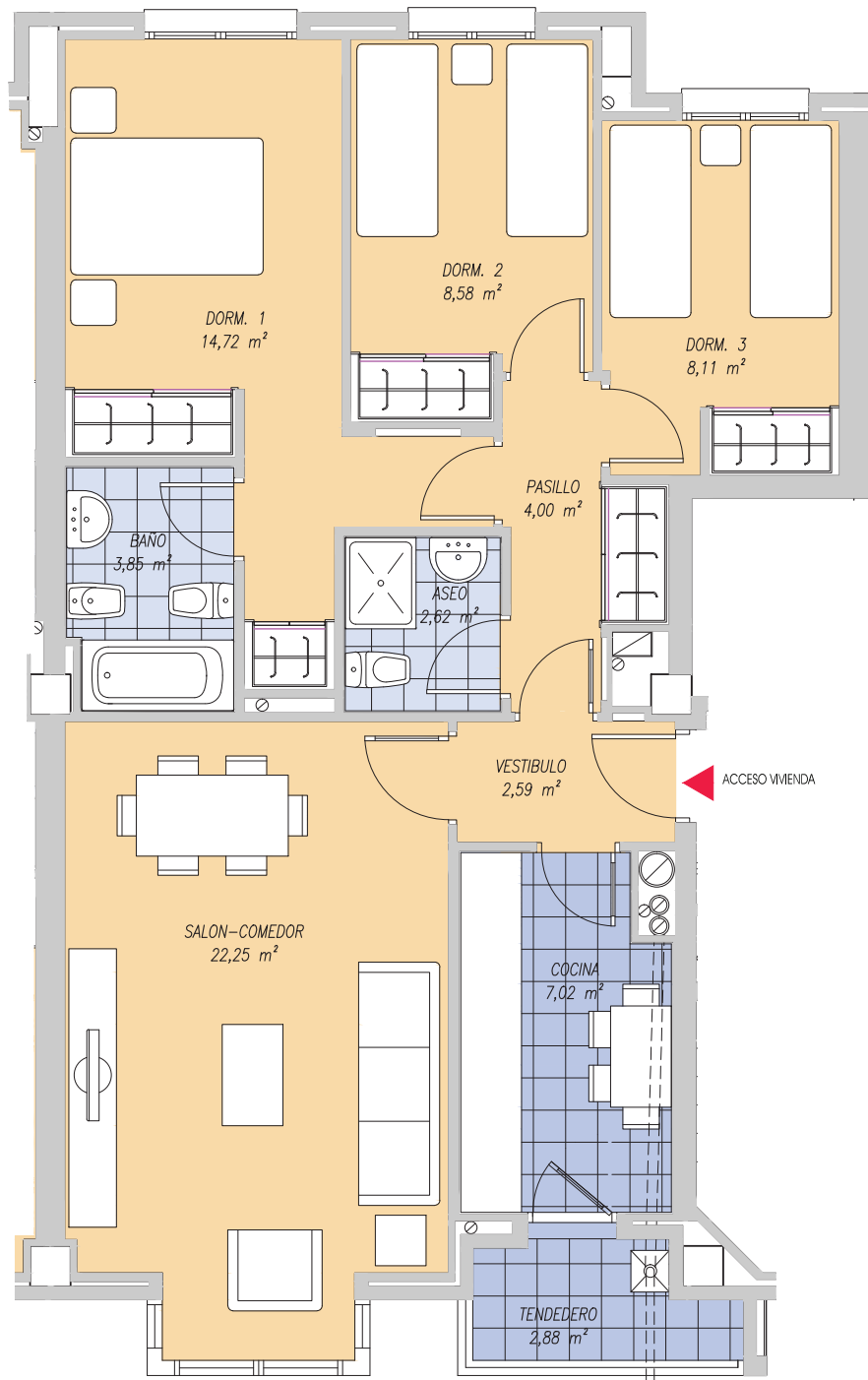
DICIEMBRE 2.012

PROYECTO DE 97 VIVIENDAS
 (V.P.P.B.)
 PARCELA 107-B "VALDEBEBAS"
 MADRID

V05

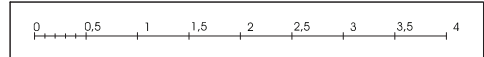
INFOGRAFÍAS Y PLANOS TIENEN CARÁCTER INFORMATIVO. LOS PLANOS DE LA VIVIENDA Y LA MEMORIA DE CALIDADES PUEDEN SUFRIR MODIFICACIONES DEBIDAS A EXIGENCIAS TÉCNICAS, JURÍDICAS O ADMINISTRATIVAS.





SUPERFICIE ÚTIL	SUP. CONSTRUIDA CON ELEMENTOS COMUNES
75,18 m ²	96,75 m ²

NOTAS :
 - EL MOBILIARIO DE LOS PLANOS ES DECORATIVO Y NO ES OBJETO DE CONTRATO.
 - LAS SUPERFICIES SON APROXIMADAS.



VIVIENDA V11 PORTAL 3 PLANTAS 4ª a 6ª

DICIEMBRE 2.012

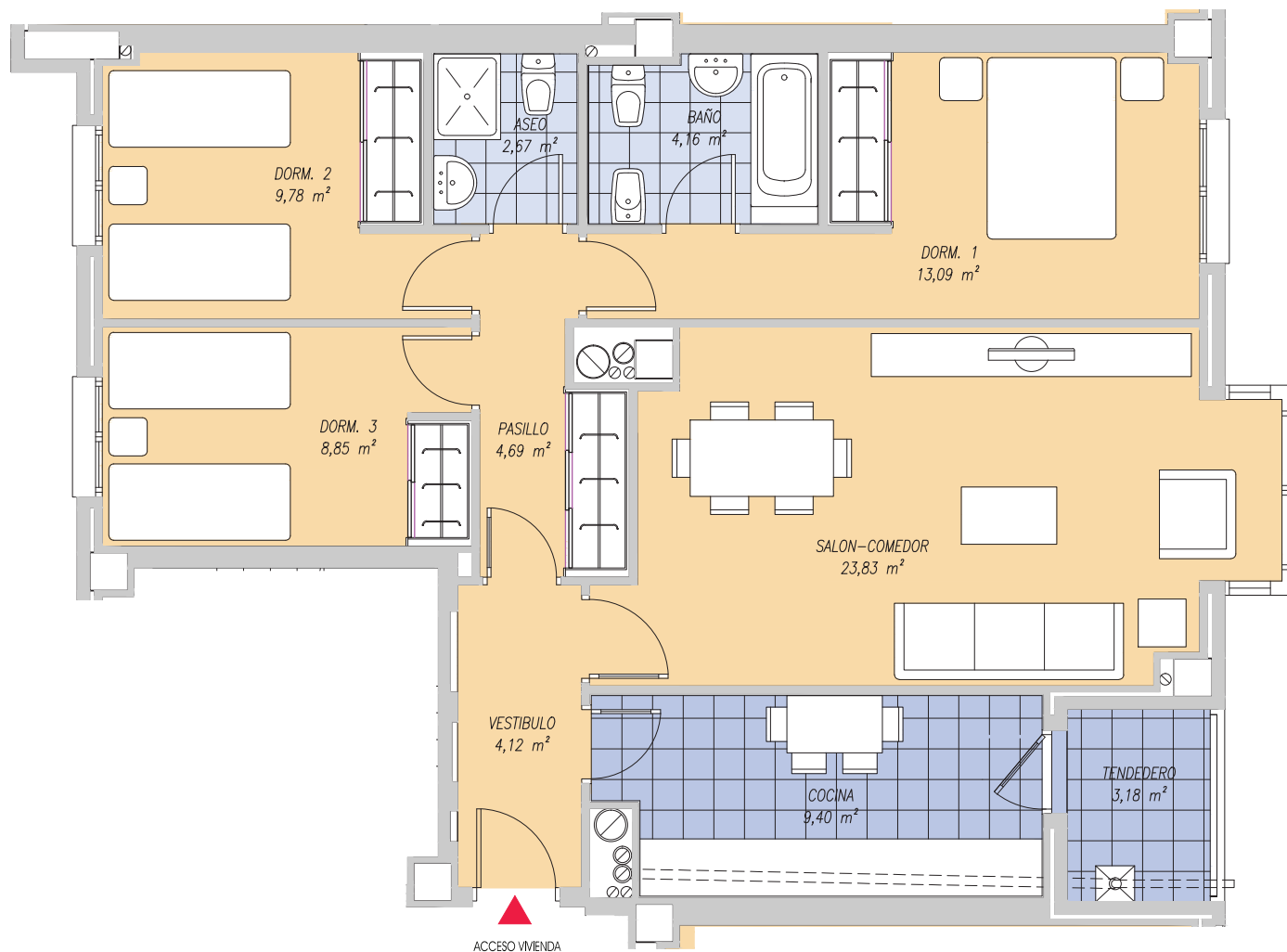
PROYECTO DE 97 VIVIENDAS

(V.P.P.B.)
 PARCELA 107-B "VALDEBEBAS"
 MADRID

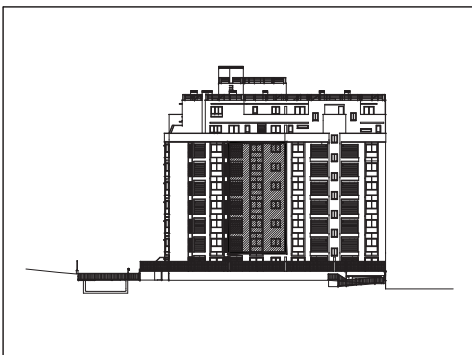
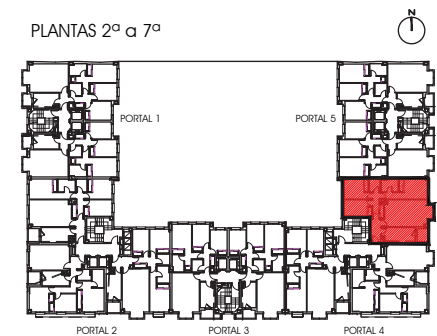
V11

INFOGRAFÍAS Y PLANOS TIENEN CARÁCTER INFORMATIVO. LOS PLANOS DE LA VIVIENDA Y LA MEMORIA DE CALIDADES PUEDEN SUFRIR MODIFICACIONES DEBIDAS A EXIGENCIAS TÉCNICAS, JURÍDICAS O ADMINISTRATIVAS.



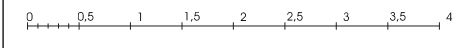


PLANTAS 2ª a 7ª



SUPERFICIE ÚTIL	SUP. CONSTRUIDA CON ELEMENTOS COMUNES
82,18 m ²	104,51 m ²

NOTAS :
 - EL MOBILIARIO DE LOS PLANOS ES DECORATIVO Y NO ES OBJETO DE CONTRATO.
 - LAS SUPERFICIES SON APROXIMADAS.



VIVIENDA V12 PORTAL 4 PLANTAS 2ª a 7ª

DICIEMBRE 2.012

PROYECTO DE 97 VIVIENDAS

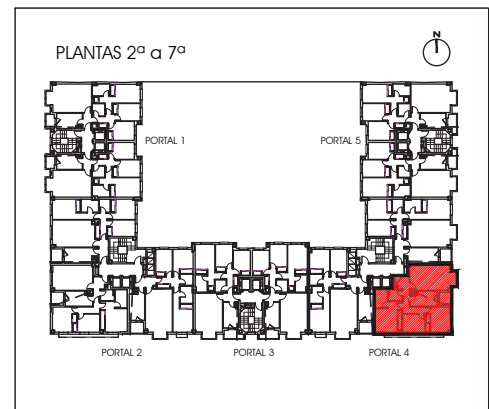
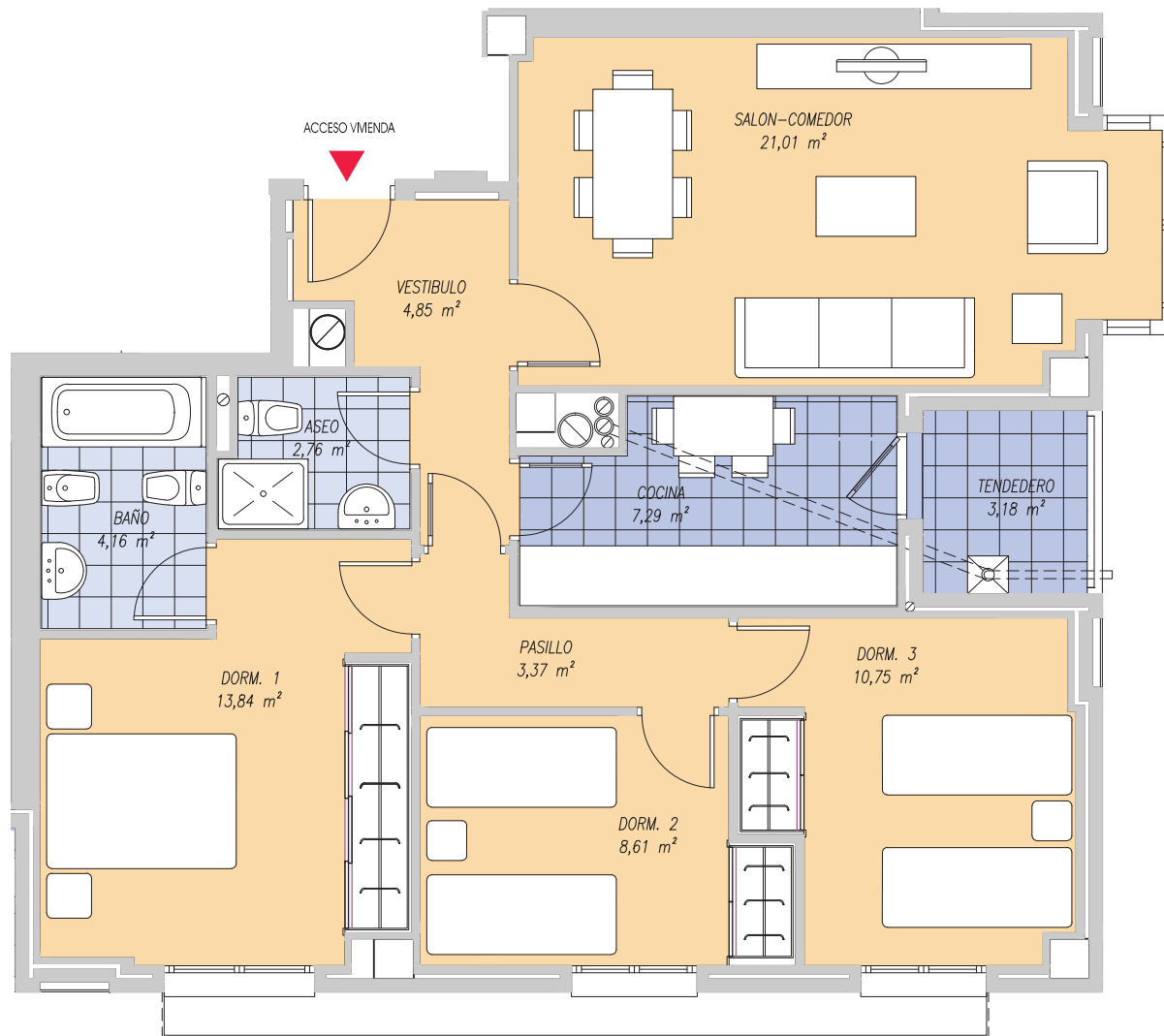
(V.P.P.B.)

PARCELA 107-B "VALDEBEBAS"
MADRID

V12

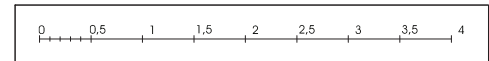
INFOGRAFÍAS Y PLANOS TIENEN CARÁCTER INFORMATIVO. LOS PLANOS DE LA VIVIENDA Y LA MEMORIA DE CALIDADES PUEDEN SUFRIR MODIFICACIONES DEBIDAS A EXIGENCIAS TÉCNICAS, JURÍDICAS O ADMINISTRATIVAS.





SUPERFICIE ÚTIL	SUP. CONSTRUIDA CON ELEMENTOS COMUNES
78,23 m ²	101,04 m ²

NOTAS :
 - EL MOBILIARIO DE LOS PLANOS ES DECORATIVO Y NO ES OBJETO DE CONTRATO.
 - LAS SUPERFICIES SON APROXIMADAS.



VIVIENDA V13 PORTAL 4 PLANTAS 2ª a 7ª

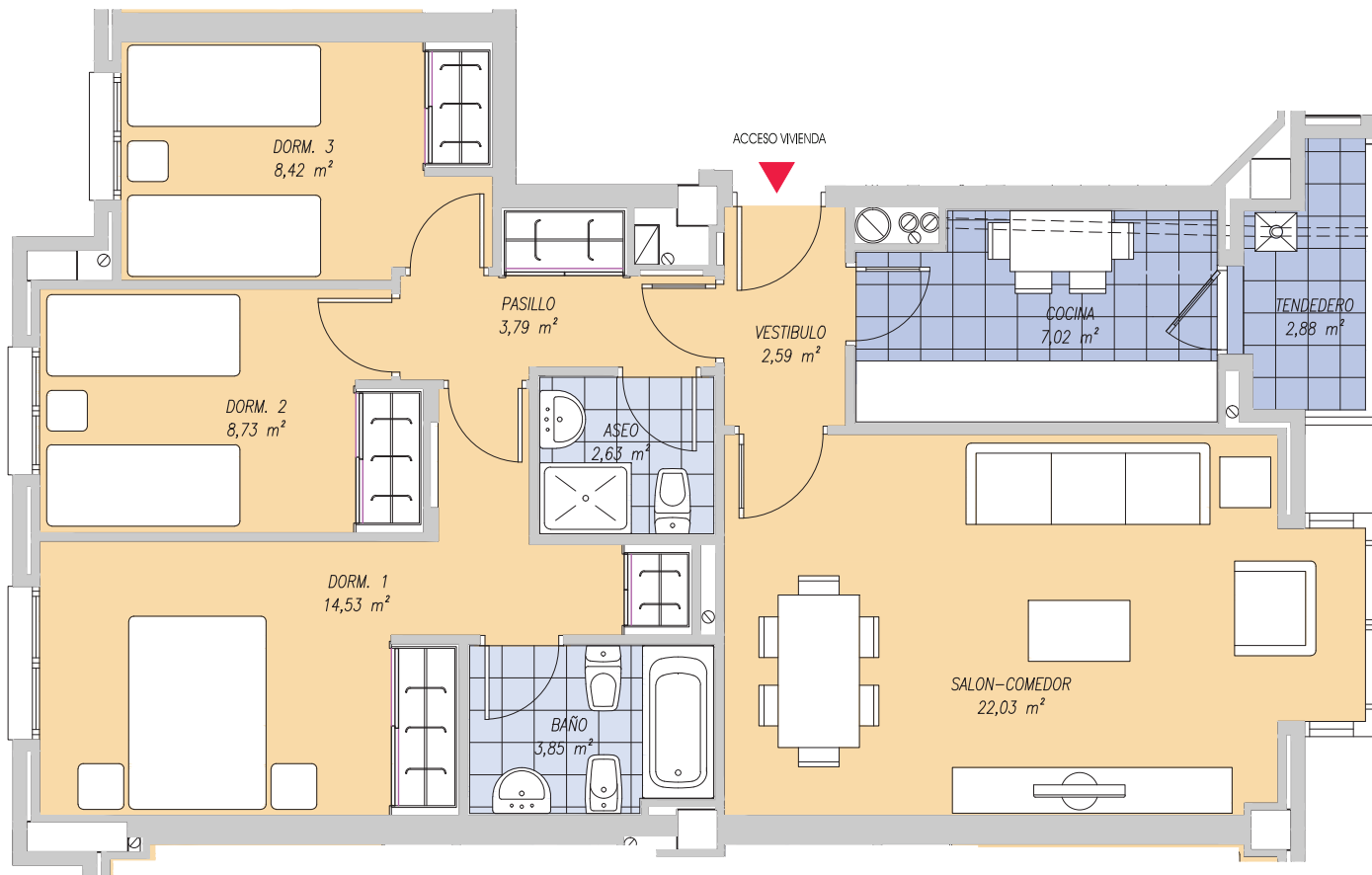
DICIEMBRE 2.012

PROYECTO DE 97 VIVIENDAS
 (V.P.P.B.)
 PARCELA 107-B "VALDEBEBAS"
 MADRID

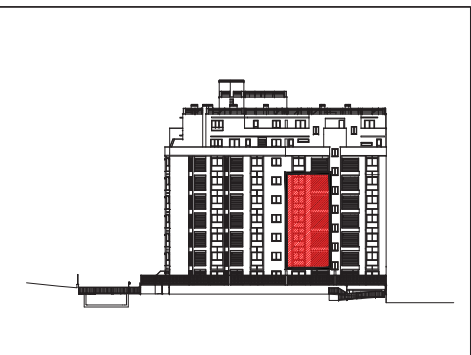
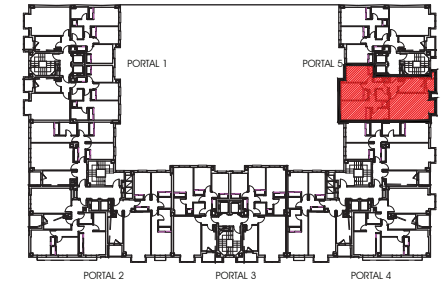
V13

INFOGRAFÍAS Y PLANOS TIENEN CARÁCTER INFORMATIVO. LOS PLANOS DE LA VIVIENDA Y LA MEMORIA DE CALIDADES PUEDEN SUFRIR MODIFICACIONES DEBIDAS A EXIGENCIAS TÉCNICAS, JURÍDICAS O ADMINISTRATIVAS.



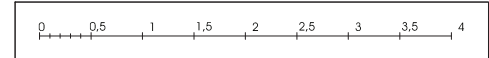


PLANTAS 2ª a 6ª



SUPERFICIE ÚTIL	SUP. CONSTRUIDA CON ELEMENTOS COMUNES
75,03 m ²	96,63 m ²

NOTAS :
 - EL MOBILIARIO DE LOS PLANOS ES DECORATIVO Y NO ES OBJETO DE CONTRATO.
 - LAS SUPERFICIES SON APROXIMADAS.



VIVIENDA V14 PORTAL 5 PLANTAS 2ª a 6ª

DICIEMBRE 2.012

PROYECTO DE 97 VIVIENDAS

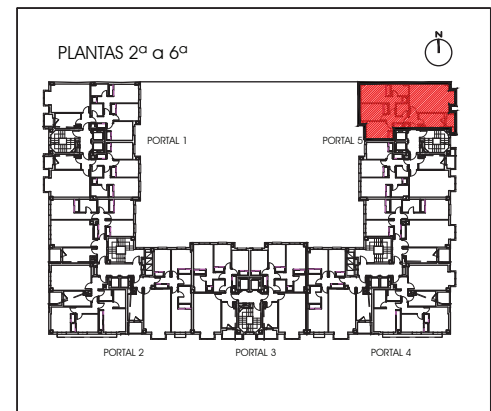
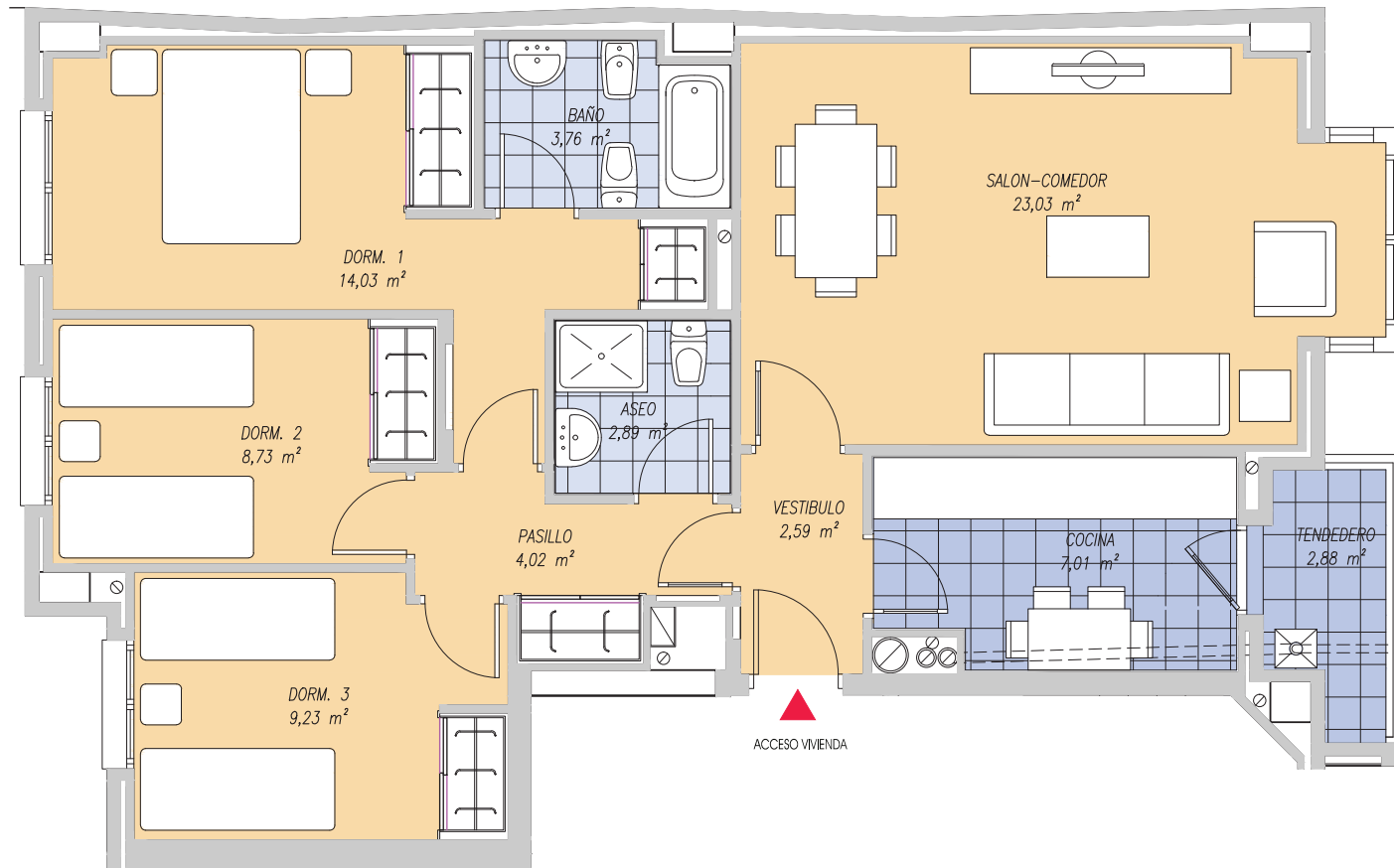
(V.P.P.B.)

PARCELA 107-B "VALDEBEBAS"
 MADRID

V14

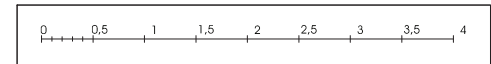
INFOGRAFÍAS Y PLANOS TIENEN CARÁCTER INFORMATIVO. LOS PLANOS DE LA VIVIENDA Y LA MEMORIA DE CALIDADES PUEDEN SUFRIR MODIFICACIONES DEBIDAS A EXIGENCIAS TÉCNICAS, JURÍDICAS O ADMINISTRATIVAS.





SUPERFICIE ÚTIL	SUP. CONSTRUIDA CON ELEMENTOS COMUNES
76,73 m ²	100,53 m ²

NOTAS :
 - EL MOBILIARIO DE LOS PLANOS ES DECORATIVO Y NO ES OBJETO DE CONTRATO.
 - LAS SUPERFICIES SON APROXIMADAS.



VIVIENDA V15 PORTAL 5 PLANTAS 2ª a 6ª

DICIEMBRE 2.012

PROYECTO DE 97 VIVIENDAS
 (V.P.P.B.)
 PARCELA 107-B "VALDEBEBAS"
 MADRID

V15

INFOGRAFÍAS Y PLANOS TIENEN CARÁCTER INFORMATIVO. LOS PLANOS DE LA VIVIENDA Y LA MEMORIA DE CALIDADES PUEDEN SUFRIR MODIFICACIONES DEBIDAS A EXIGENCIAS TÉCNICAS, JURÍDICAS O ADMINISTRATIVAS.

