



# CONSULTA DESCRIPTIVA Y GRÁFICA DE DATOS CATASTRALES BIENES INMUEBLES DE NATURALEZA URBANA

## Municipio de PINTO Provincia de MADRID

**REFERENCIA CATASTRAL DEL INMUEBLE**  
**0678502VK4506N0001MU**

### DATOS DEL INMUEBLE

DOMICILIO TRIBUTARIO

**CL TOMAS BRETON 5 Suelo TENERIA II 7A**

**PINTO 28320-MADRID**

USO LOCAL PRINCIPAL

**Suelos sin edificar, obras de urbanización y jardinería**

AÑO CONSTRUCCIÓN

COEFICIENTE DE PARTICIPACIÓN

**100,00000**

SUPERFICIE CONSTRUIDA [m<sup>2</sup>]

**--**

### DATOS DE LA FINCA A LA QUE PERTENECE EL INMUEBLE

SITUACIÓN

**CL TOMAS BRETON 5 TENERIA II 7A**

**PINTO [MADRID]**

SUPERFICIE CONSTRUIDA [m<sup>2</sup>]

**0**

SUPERFICIE SUELO [m<sup>2</sup>]

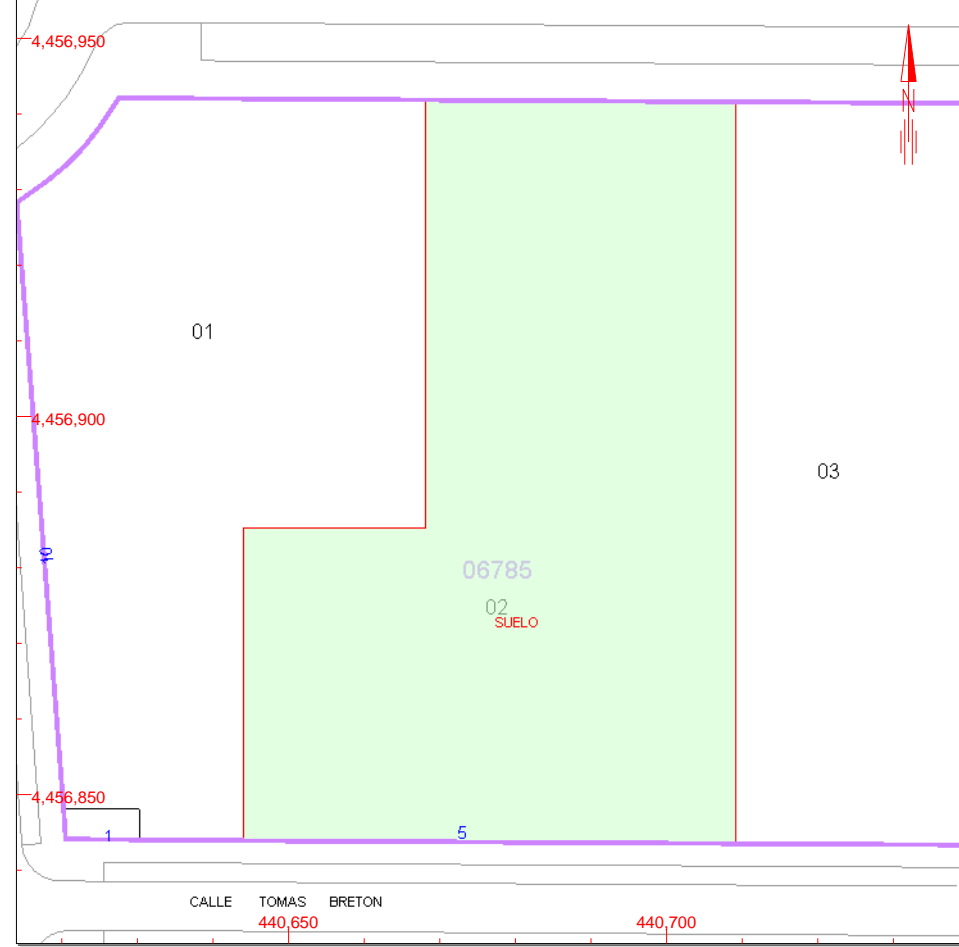
**5.001**

TIPO DE FINCA

**Suelo sin edificar**

INFORMACIÓN GRÁFICA

E: 1/1000



Este documento no es una certificación catastral, pero sus datos pueden ser verificados a través del 'Acceso a datos catastrales no protegidos' de la OVC.

- 440,700 Coordenadas UTM, en metros.
- Límite de Manzana
- Límite de Parcela
- Límite de Construcciones
- Mobiliario y aceras
- Límite zona verde
- Hidrografía

Martes , 13 de Mayo de 2008