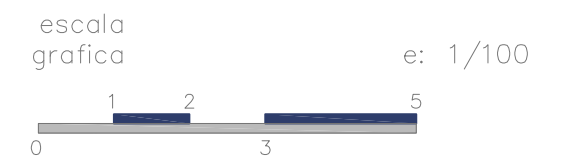
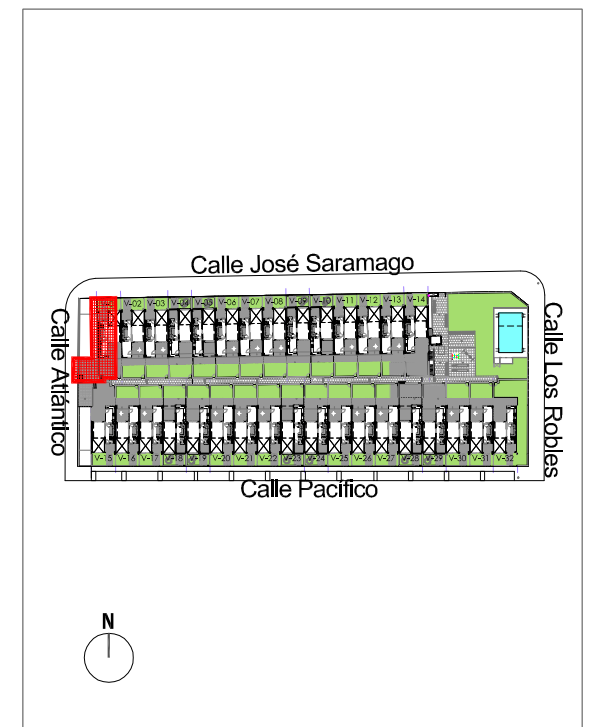
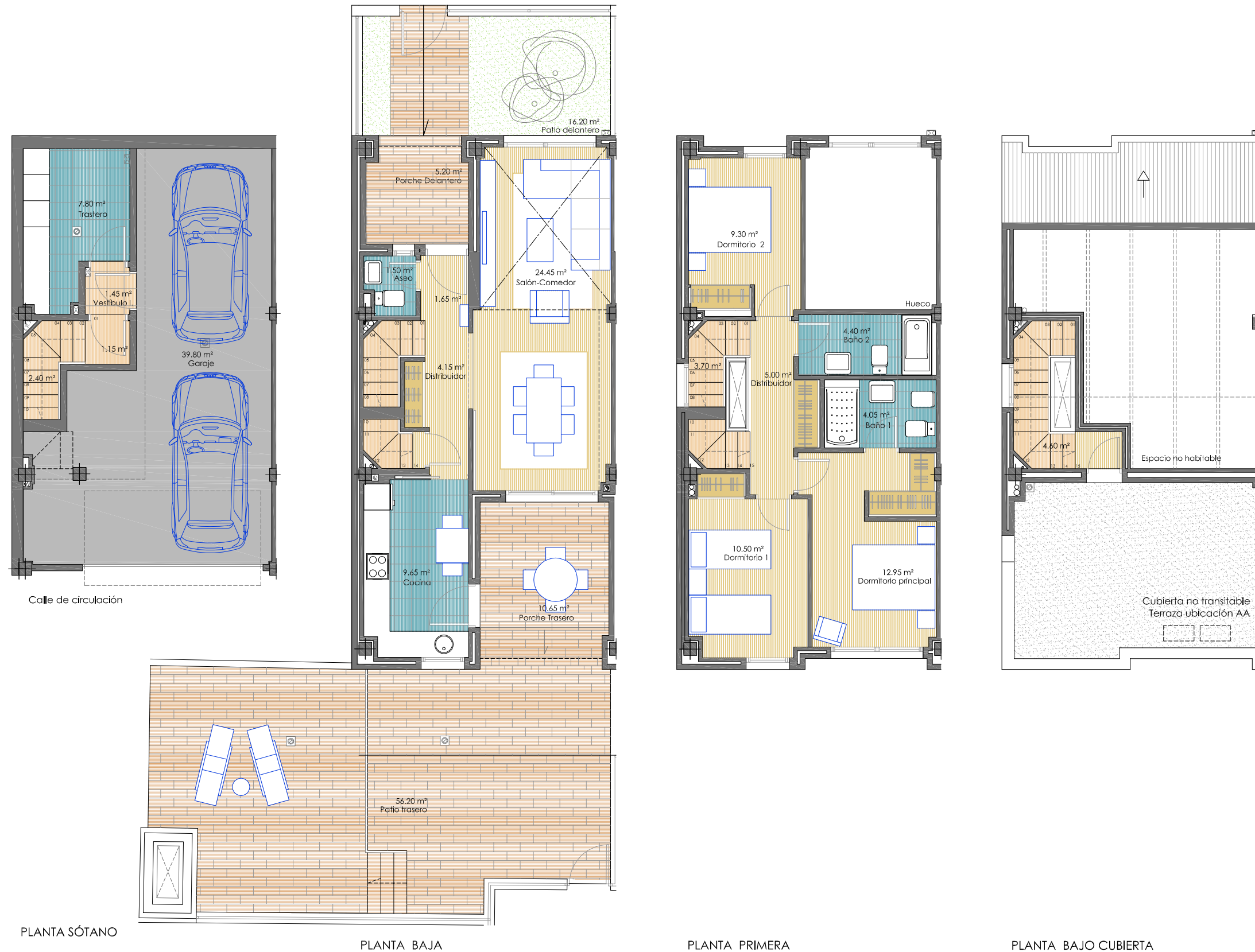


Residencial Los Robles

32 VIVIENDAS UNIFAMILIARES ADOSADAS
PARCELA 1.4.1. EL ENSANCHE SUR. ALCORCÓN

Vivienda Tipo V3.1 3 Dormitorios

| | |
|-----------------------------------|-----------------------|
| Superficie Útil Interior | 152,20 m ² |
| Superficie Útil Exterior cubierta | 15,85 m ² |
| Superficie Útil | 168,05 m ² |
| Superficie Construida | 171,15 m ² |
| Superficie Exterior Descubierta | 72,40 m ² |



aelca