

RESIDENCIAL VILLAMAYOR

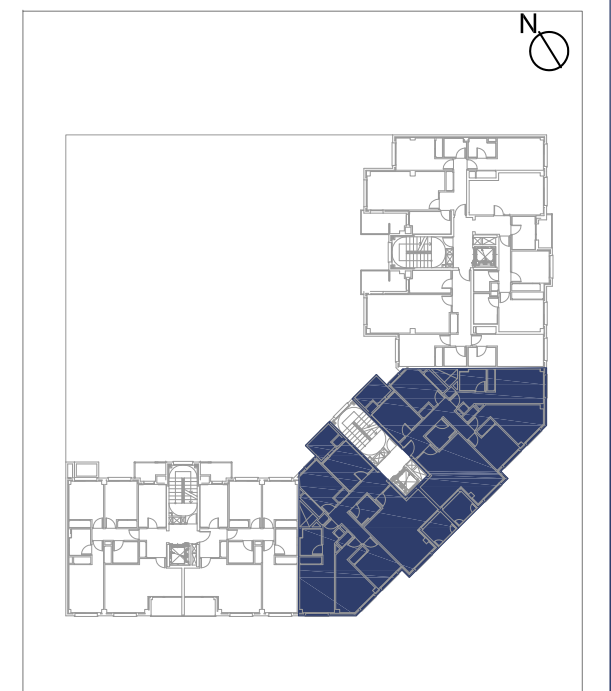
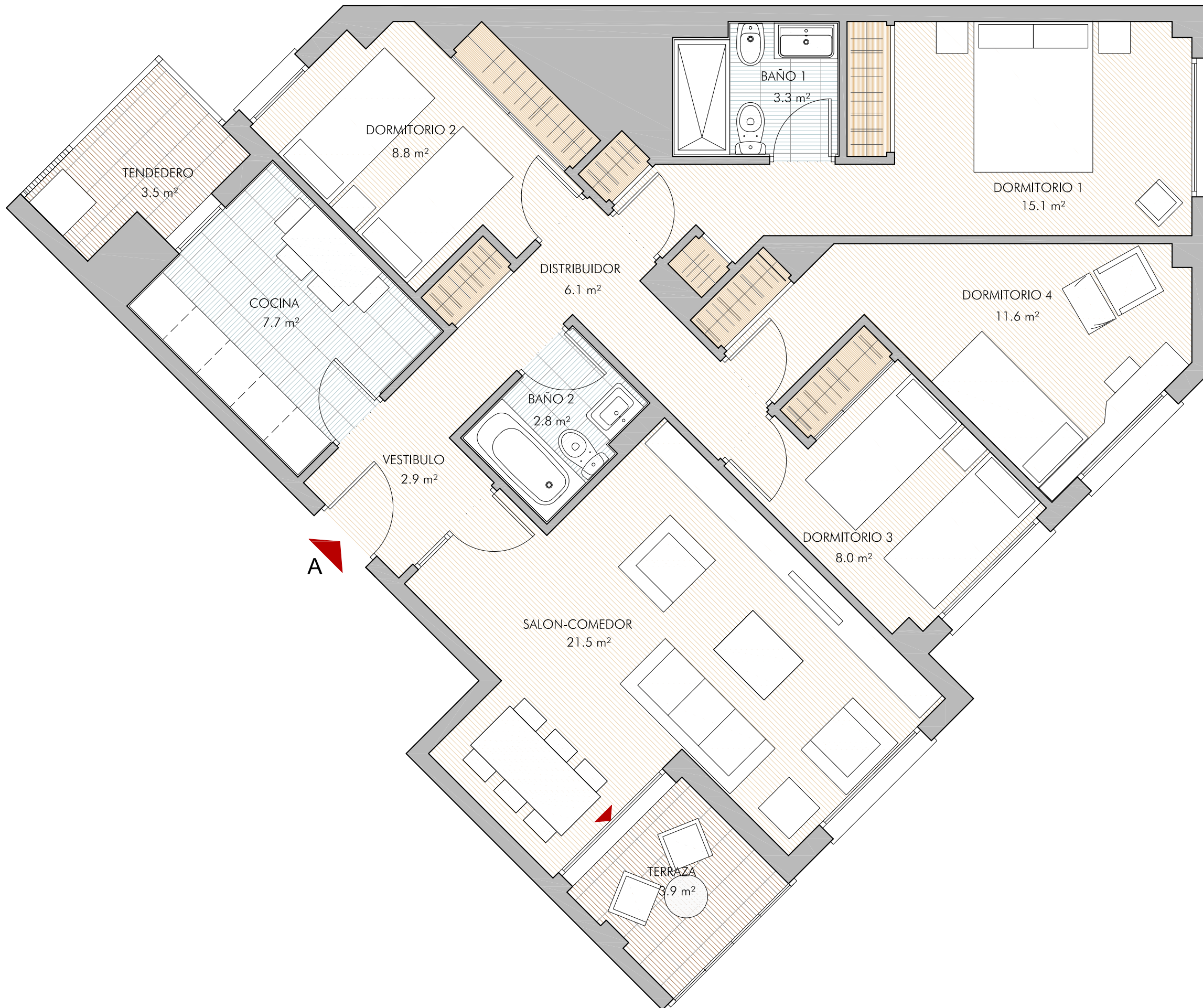
V4D.1

Portal 2

1ª - 2ª - 3ª - 4ª - 5ª A - B

Superficie Útil Interior	87,80 m ²
Superficie Útil Exterior Cubierta	7,40 m ²
Superficie Útil Total	95,20 m ²
Superficie Construida	130,89 m ²
Superficie Útil Exterior Descubierta	-- m ²

Las superficies construidas y útiles incluyen el 100 % de los espacios exteriores cubiertos.



PORTAL 2

Planta: 1ª-2ª-3ª-4ª-5ª



aelca