

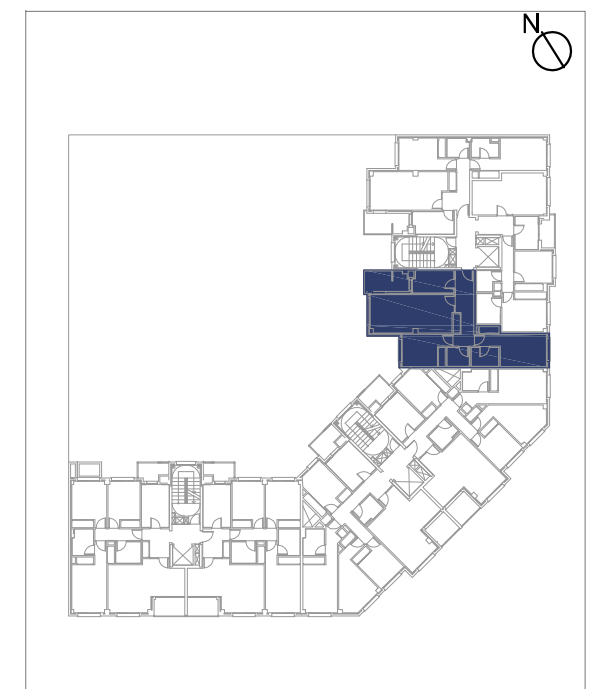
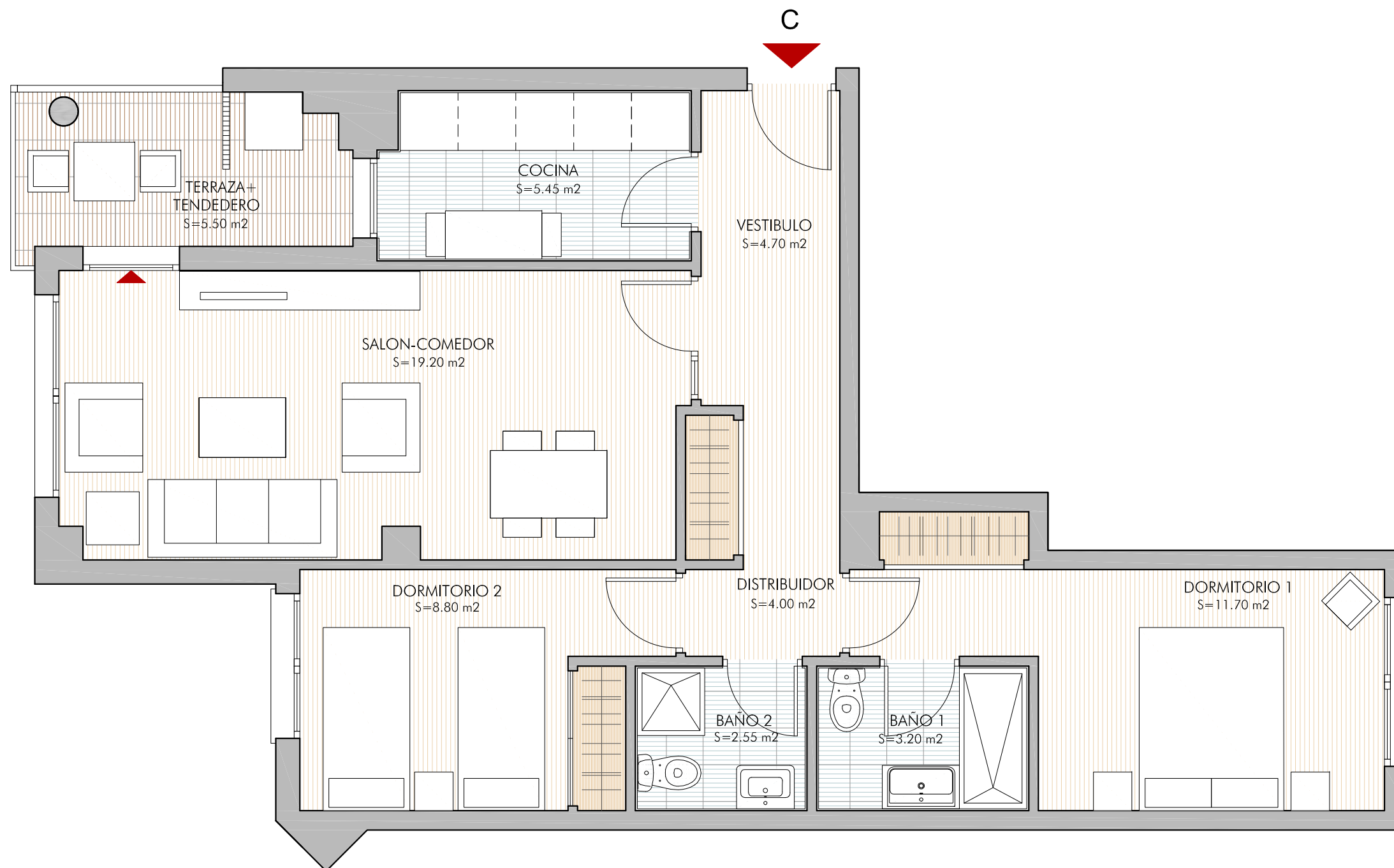
RESIDENCIAL VILLAMAYOR

V2D.1

Portal 3
1ª - 2ª - 3ª C

Superficie Útil Interior	59,60 m ²
Superficie Útil Exterior Cubierta	5,50 m ²
Superficie Útil Total	65,10 m ²
Superficie Construida	89,64 m²
Superficie Útil Exterior Descubierta	- m ²

Las superficies construidas y útiles incluyen el 100 % de los espacios exteriores cubiertos.



PORTAL 3

Planta: 1ª-2ª-3ª



aelca