

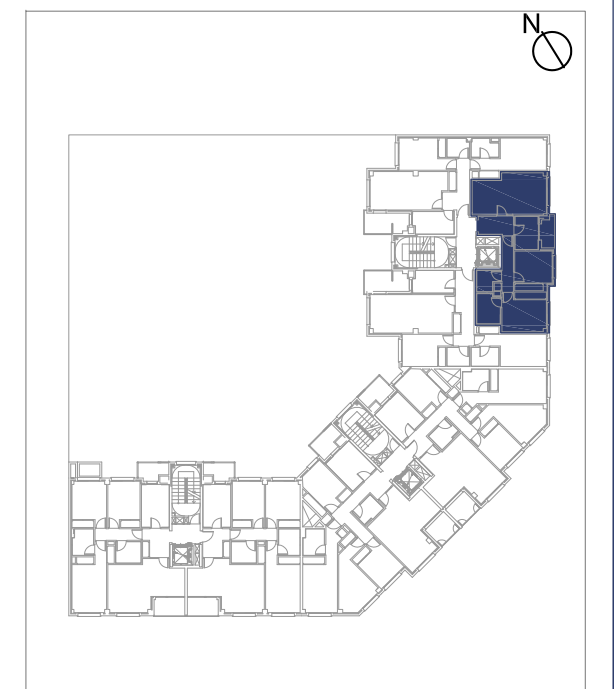
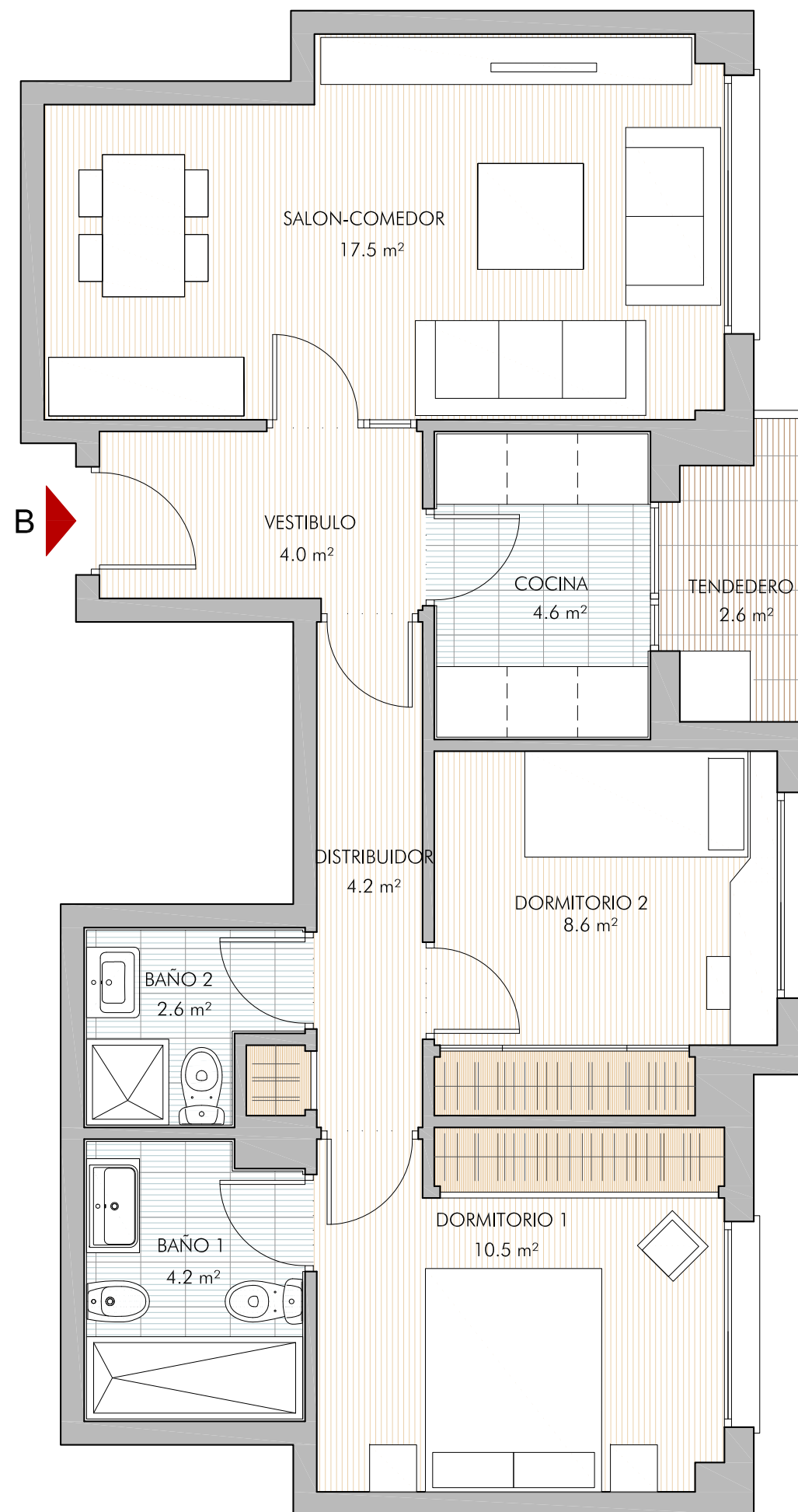
RESIDENCIAL VILLAMAYOR

V2D.3

Portal 3
1ª - 2ª - 3ª B

Superficie Útil Interior	56,20 m ²
Superficie Útil Exterior Cubierta	2,60 m ²
Superficie Útil Total	58,80 m ²
Superficie Construida	80,85 m ²
Superficie Útil Exterior Descubierta	-- m ²

Las superficies construidas y útiles incluyen el 100 % de los espacios exteriores cubiertos.



PORTAL 3

Planta: 1ª-2ª-3ª



aelca