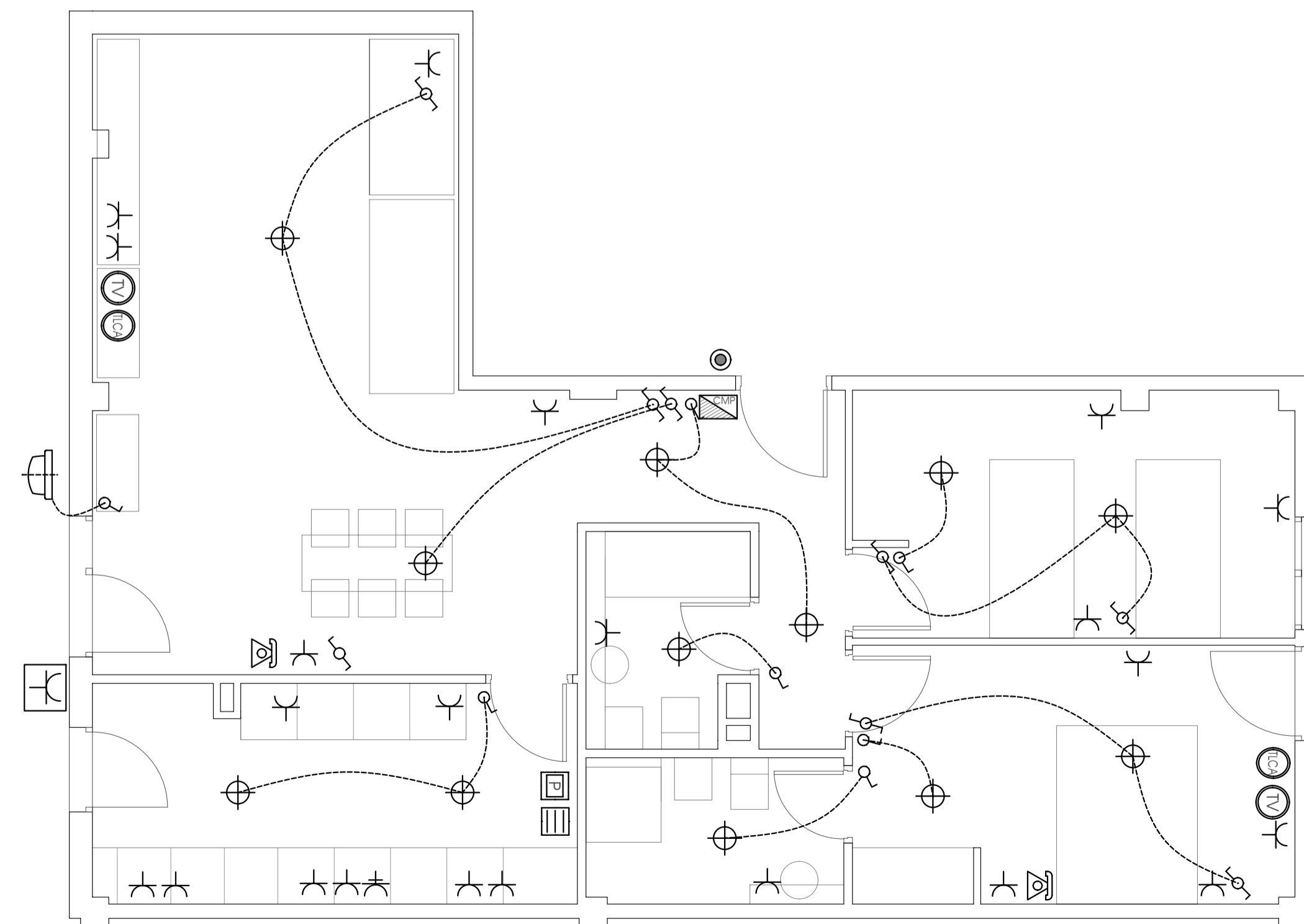
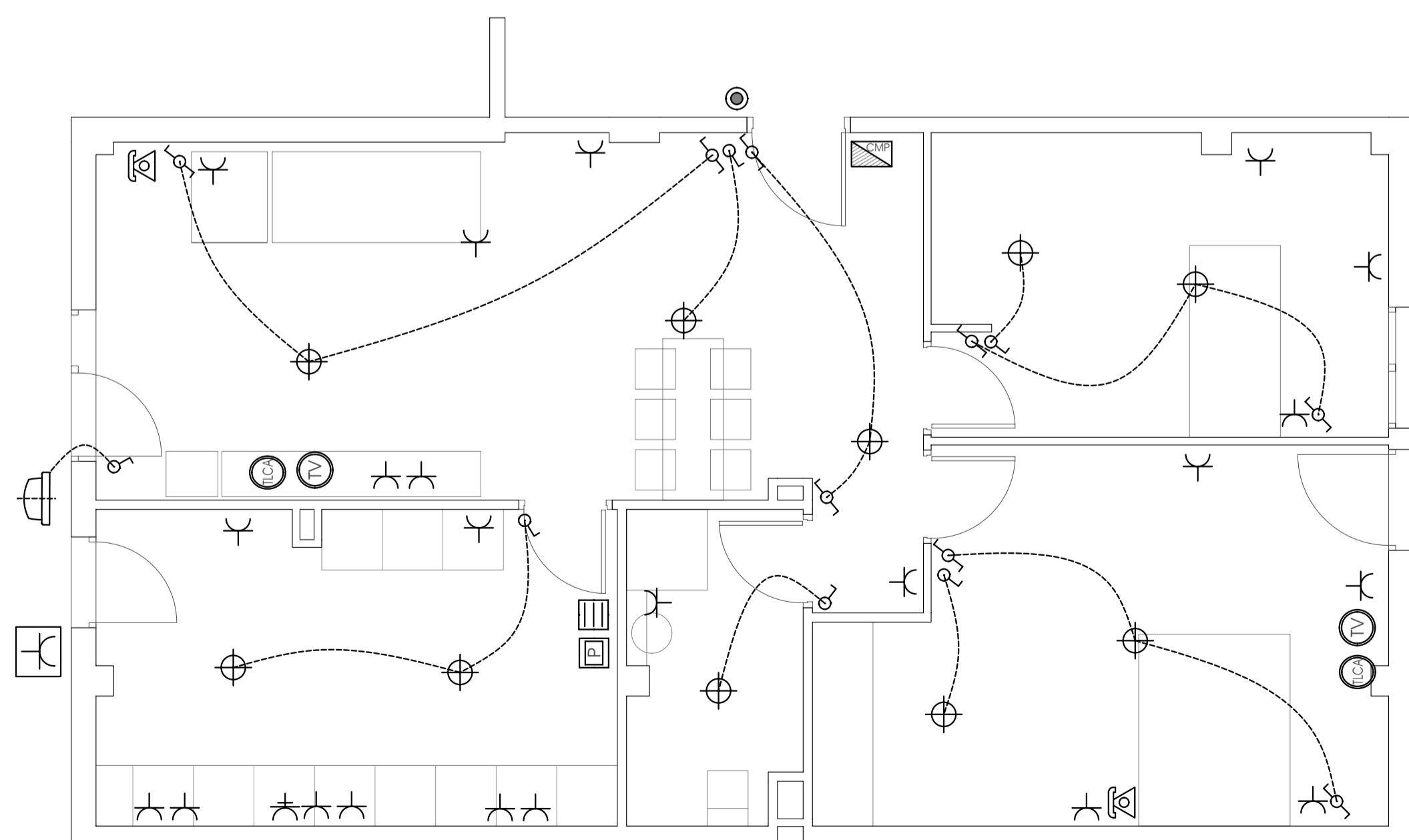


VIVIENDA TIPO 1 (5 uds.)
05BA - 06BB - 07BB - 08BA - 12BA

VIVIENDA TIPO 2 (5 uds.)
02BA - 03BB - 08BB - 09BA - 12BB

VIVIENDA TIPO 3 (4 uds.)
01BA - 02BB - 03BA - 04BB

VIVIENDA TIPO 5 (6 uds.)
01BB - 04BA - 05BB - 06BA - 07BA - 14BB



VIVIENDA TIPO 4-M- (1 ud.)
11BB

VIVIENDA TIPO 6 (1 ud.)
13BB

LEYENDA DE INSTALACIÓN ELÉCTRICA EN BAJA TENSIÓN		
SÍMBOLO	DESCRIPCIÓN	NOTAS
⊕	INTERRUPTOR UNIPOLAR	Altura de montaje: entre 1,3 y 1,2 m del suelo a 20 cm de perfil del tabique
⊕	CONMUTADOR	Altura de montaje: entre 1,3 y 1,2 m del suelo a 20 cm de perfil del tabique
⊕	PULSADOR 'LÍZ' CON LUMINOSO (TEMPORIZADO)	Altura de montaje: entre 1,3 y 1,2 m del suelo a 20 cm de perfil del tabique
⊕	PULSADOR 'CAMBIANA' CON LUMINOSO INCORPORADO	Altura de montaje: entre 1,3 y 1,2 m del suelo a 20 cm de perfil del tabique
⊕	ELIMINADOR	
⊕	PORTERO AUTOMÁTICO	
⊕	LUMINARIA TIPO APRIQUE DE PARED	Altura de montaje: entre 1,2 y 1,8 m del suelo
⊕	EMERGENCIAS	
⊕	LUMINARIA DE COLUMNA EXTERIOR	Altura de 3m y 150m
⊕	TOMA DE CORRIENTE TIPO 16 A CON TOMA DE TIERRA	Altura de montaje: a 20 cm del suelo en cocina y baños a 110 cm del suelo
⊕	TOMA DE CORRIENTE TIPO 25 A CON TOMA DE TIERRA	Altura de montaje: a 10 cm del suelo
⊕	CUADRO ELÉCTRICO	Cuadro de mando y protección
⊕	PUNTO DE LUZ EN TECHO	
⊕	TOMA PARA APRIQUE DE SUPERFICIE (DISTANCIA DE 50W)	Altura de montaje: entre 1,5 y 1,8 m del suelo
⊕	TOMA RTV	Altura de montaje: a 20 cm del suelo
⊕	TOMA TLCA	Altura de montaje: a 20 cm del suelo
⊕	TOMA DE TELEFONÍA / SCSI	Altura de montaje: a 20 cm del suelo

NOTA
SE PREVEERÁ EN CADA VIVIENDA LA CANALIZACIÓN E INSTALACIÓN DEL TERMOSTATO DE LA CALEFACCIÓN

132 VIVIENDAS VPPL
SOTO DEL HENARES PARCELA P.23.1
Torrejón de Ardoz MADRID

trio
arquitectos
MIGUEL ÁNGEL JUÁREZ
GONZALO GRANDE

Tel.: 914 768 771 Fax: 912 981 363
info@trioarquitectura.com

propiedad
PROMOCIONES PROLASA
LEVANTINO ARAGONESAS S.A.

VIVIENDAS TIPO I
ELECTRICIDAD
PLANTA BAJA

escala 1:50 plano IE O5 sustituye al -

ARCHIVO : TORREJON 132 VPPL P-23-1.pdf
FECHA : NOVIEMBRE 2008
MODIFICACION :