

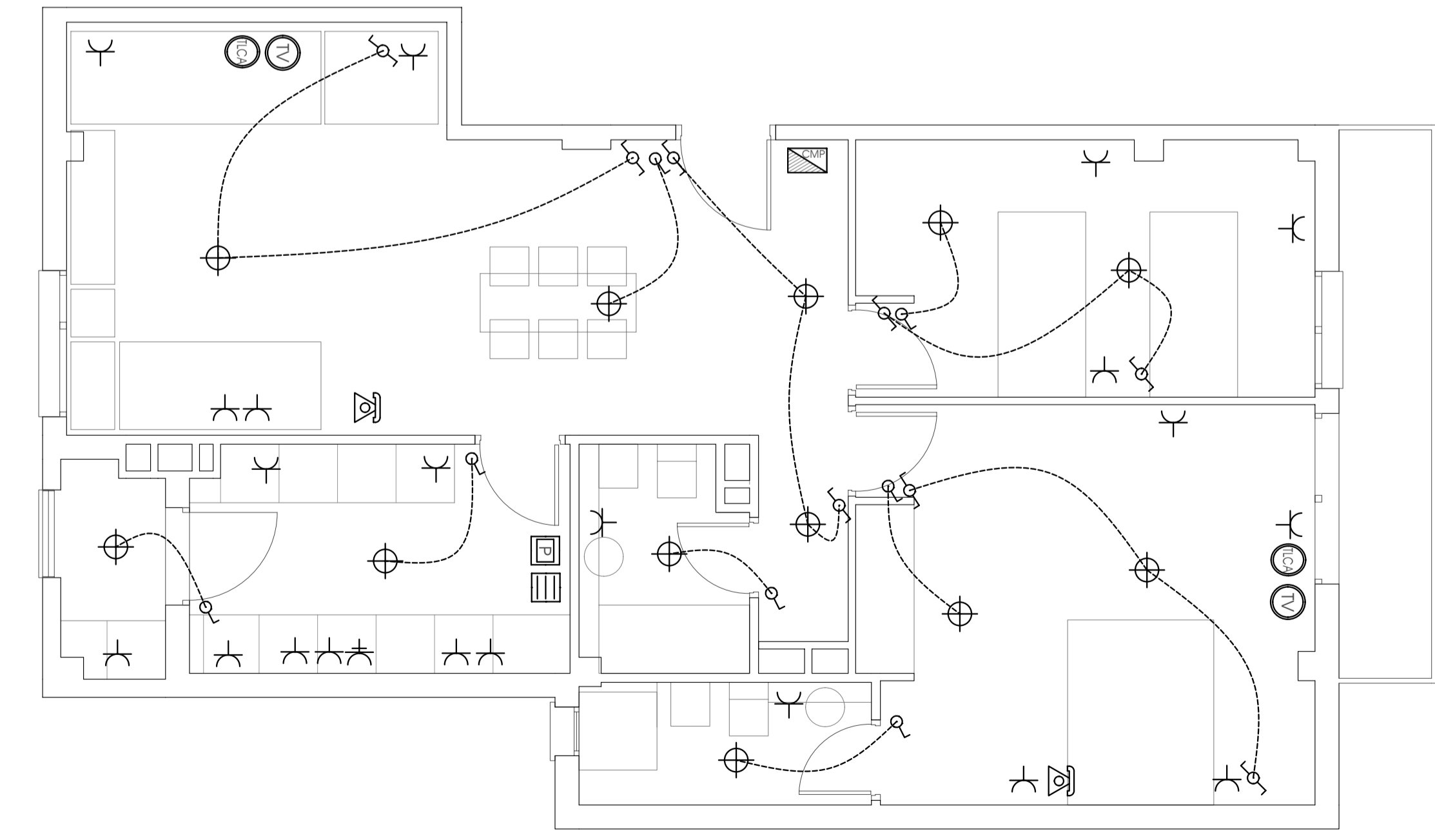
VIVIENDA TIPO 7 (9 uds.)
131A - 131B - 141A - 132A - 132B
142A - 133A - 133B - 143A

VIVIENDA TIPO 8 (33 uds)
011A - 021B - 031A - 041B - 051A - 061B - 071B
081A - 091B - 101A - 121A - 012A - 022B - 032A
042B - 052A - 062B - 072B - 082A - 092B - 102A
122A - 013A - 023B - 033A - 043B - 053A - 063B
073B - 083A - 093B - 103A - 123A

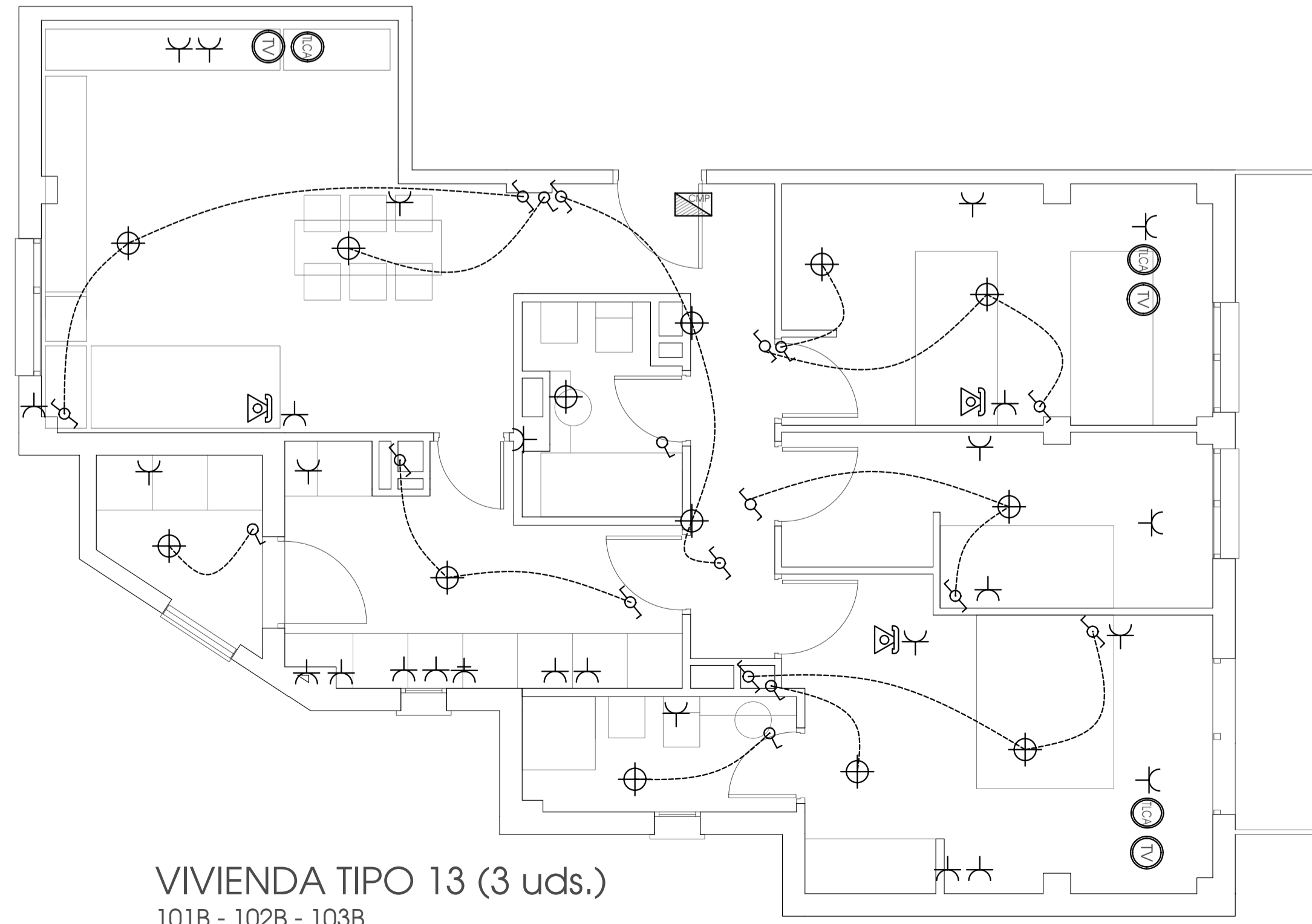
VIVIENDA TIPO 9 (15 uds.)
021A - 031B - 081B - 091A - 121B - 022A
032B - 082B - 092A - 122B - 023A - 033B
083B - 093A - 123B

VIVIENDA TIPO 10 -M- (3 uds)
111B - 112B - 113B

VIVIENDA TIPO 11 (18 uds.)
011B - 041A - 051B - 061A
071A - 111A - 012B - 042A
052B - 062A - 072A - 112A
013B - 043A - 053B - 063A
073A-113A



VIVIENDA TIPO 12 (3 uds.)
141B - 142B - 143B



VIVIENDA TIPO 13 (3 uds.)
101B - 102B - 103B

LEYENDA DE INSTALACIÓN ELÉCTRICA EN BAJA TENSIÓN		
SÍMBOLO	DESCRIPCIÓN	NOTAS
⊕	INTERRUPTOR UNIPOLAR	Altura de montaje: entre 1,1 y 1,2 m del suelo a 20 cm del borde del tablero
⊕	COMUNICADOR	Altura de montaje: entre 1,1 y 1,2 m del suelo a 20 cm del borde del tablero
⊕	PULSADOR 'Luz' CON LUMINOSO	Altura de montaje: entre 1,1 y 1,2 m del suelo a 20 cm del borde del tablero
⊕	PULSADOR 'CAMBIANA' CON LUMINOSO INCORPORADO	Altura de montaje: entre 1,1 y 1,2 m del suelo a 20 cm del borde del tablero
⊕	ELIMINADOR	
⊕	PORTERO AUTOMÁTICO	
⊕	LUMINARIA TIPO APRIQUE DE PARED	Altura de montaje: entre 1,2 y 1,8 m del suelo
⊕	EMERGENCIAS	
⊕	LUMINARIA DE COLUMNA EXTERIOR	Altura de 3m y 150m
⊕	TOMA DE CORRIENTE TIPO 16 A CON TOMA DE TIERRA	Altura de montaje: a 20 cm del suelo en cocina y baños y a 110 cm del suelo
⊕	TOMA DE CORRIENTE TIPO 25 A CON TOMA DE TIERRA	Altura de montaje: a 10 cm del suelo
⊕	CUADRO ELÉCTRICO	Cuadro de mando y protección
⊕	PUNTO DE Luz EN TECHO	
⊕	TOMA PARA APRIQUE DE SUPERFICIE (DISTANCIA DE 50W)	Altura de montaje: entre 1,5 y 1,8 m del suelo
⊕	TOMA RTV	Altura de montaje: a 20 cm del suelo
⊕	TOMA TLCA	Altura de montaje: a 20 cm del suelo
⊕	TOMA DE TELEFONIA / SCSI	Altura de montaje: a 20 cm del suelo

NOTA
SE PREVEERÁ EN CADA VIVIENDA LA CANALIZACIÓN E INSTALACIÓN DEL TERMOSTATO DE LA CALEFACCIÓN

132 VIVIENDAS VPPL
SOTO DEL HENARES PARCELA P.23.1
Torrejón de Ardoz MADRID

trio
arquitectos
MIGUEL ÁNGEL JUÁREZ
GONZALO GRANDE

Tel.: 914 768 771 Fax: 912 981 363
info@trioarquitectura.com

propiedad
PROMOCIONES PROLASA
LEVANTINO ARAGONESAS S.A.

VIVIENDAS TIPO II
ELECTRICIDAD
PLANTA TIPO

escala 1:50 plano IE O6 sustituye al -

ARCHIVO : TORREJON 132 VPPL P-23-1.pdf
FECHA : NOVIEMBRE 2008
MODIFICACION :