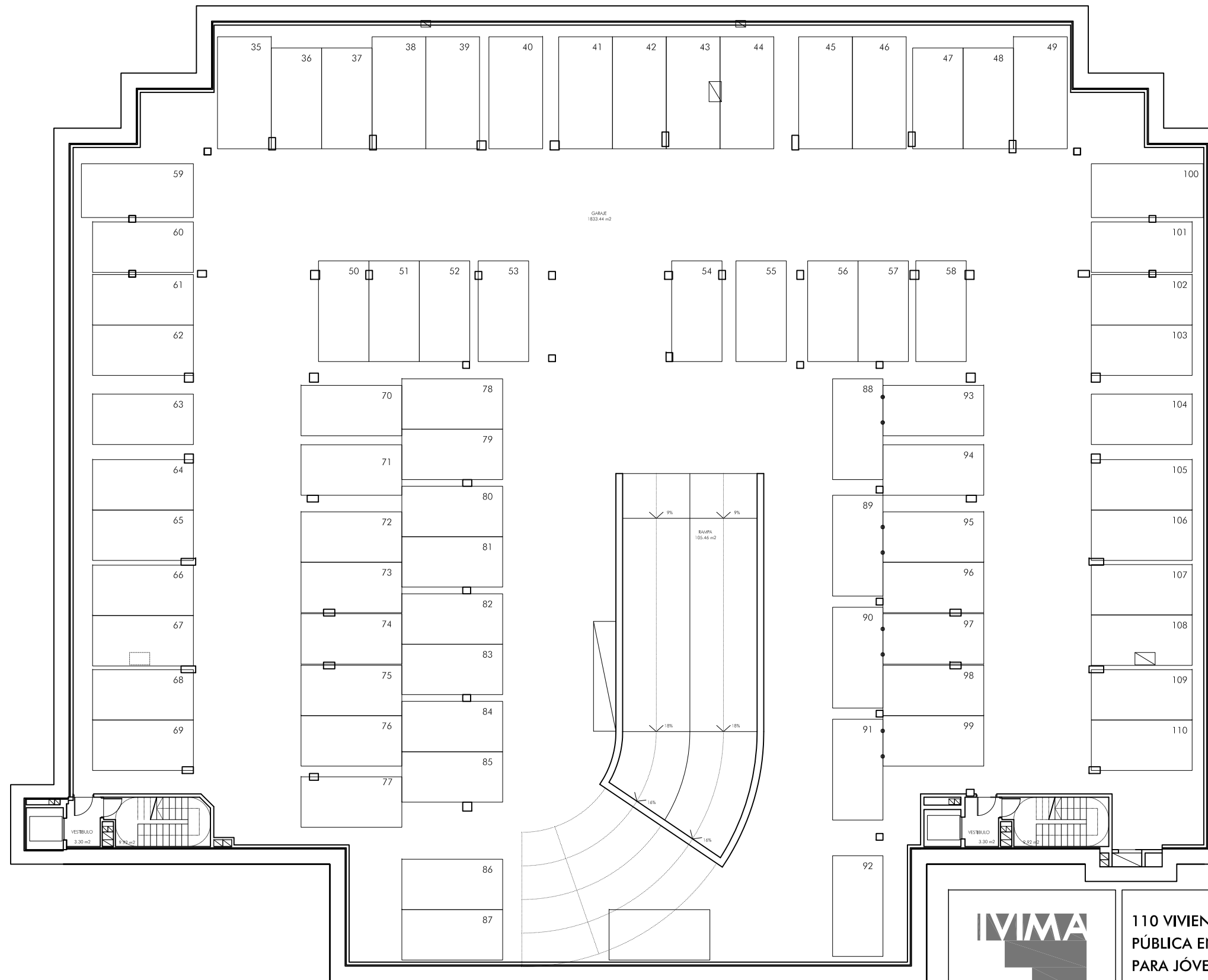
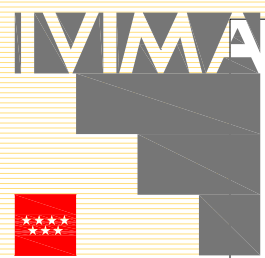
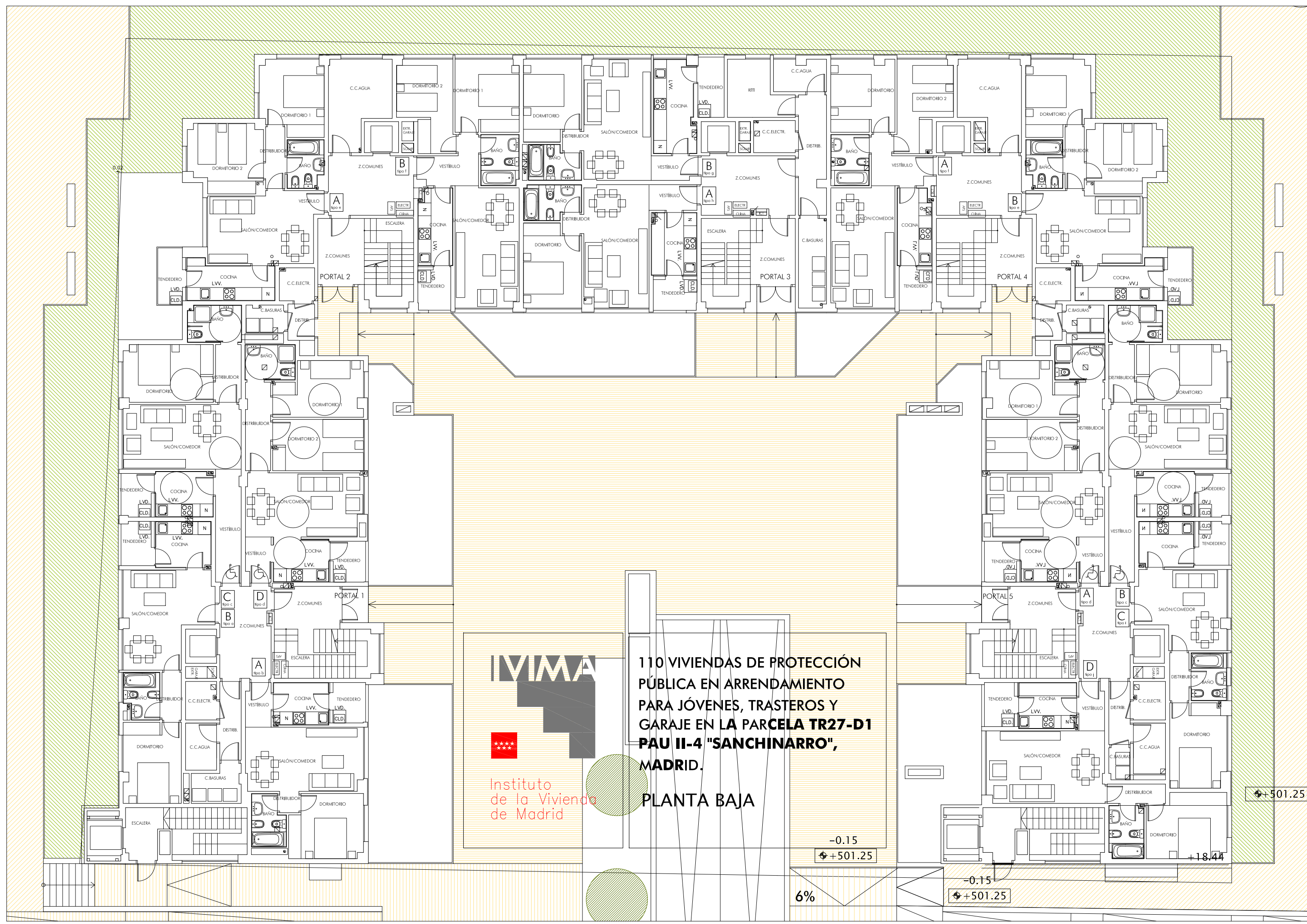


110 VIVIENDAS DE PROTECCIÓN PÚBLICA EN ARRENDAMIENTO PARA JÓVENES, TRASTEROS Y GARAJE EN LA PARCELA TR27-D1 PAU II-4 "SANCHINARRO", MADRID.
PLANTA SOTANO -1



110 VIVIENDAS DE PROTECCIÓN PÚBLICA EN ARRENDAMIENTO PARA JÓVENES, TRASTEROS Y GARAJE EN LA PARCELA TR27-D1 PAU II-4 "SANCHINARRO", MADRID.

PLANTA SOTANO -2



Instituto
de la Vivienda
de Madrid

**110 VIVIENDAS DE PROTECCIÓN
PÚBLICA EN ARRENDAMIENTO
PARA JÓVENES, TRASTEROS Y
GARAJE EN LA PARCELA TR27-D1
PAU II-4 "SANCHINARRO",
MADRID.**

PLANTA BAJA

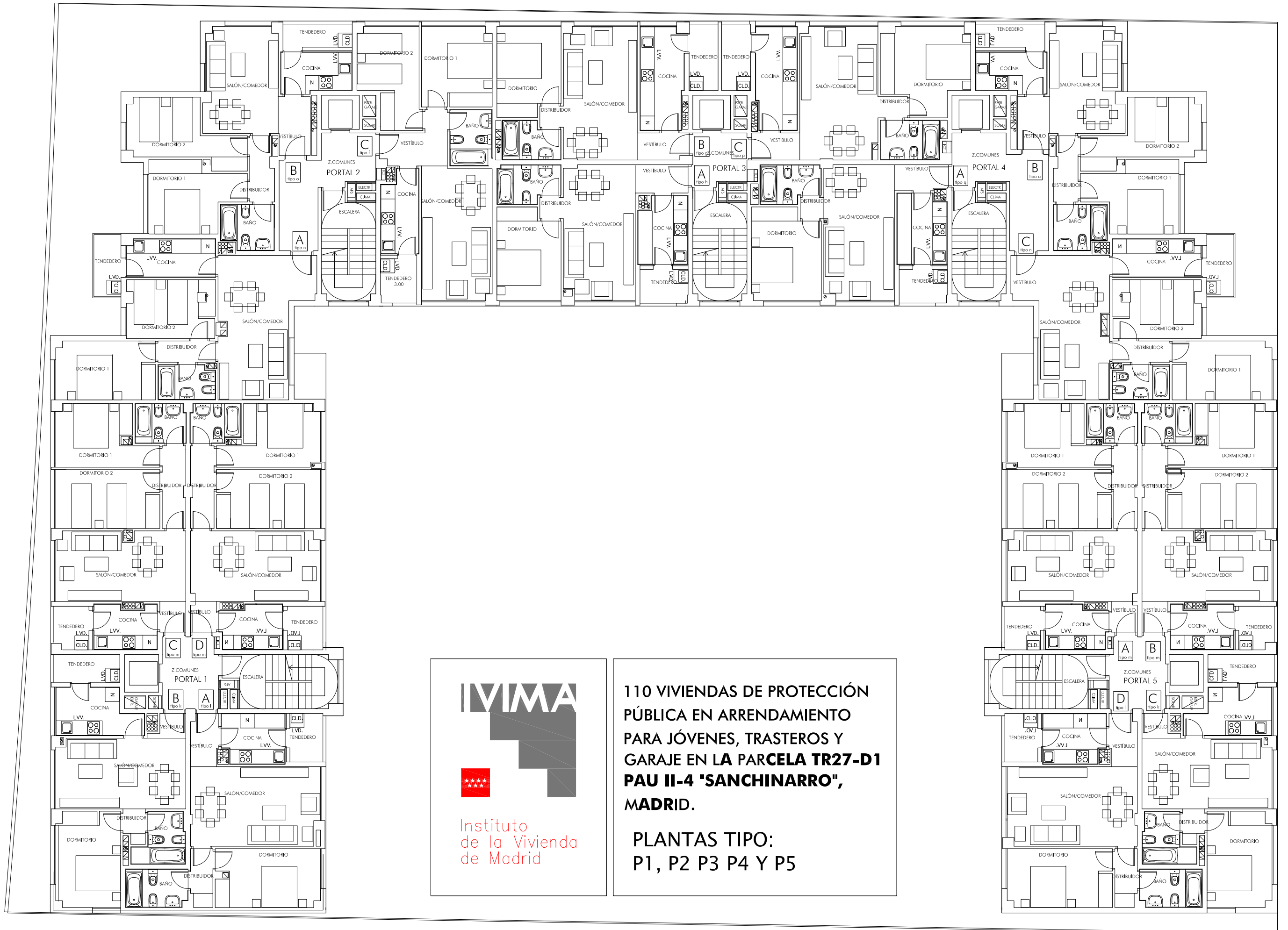
-0.15
+501.25

-0.15
+501.25

+501.25

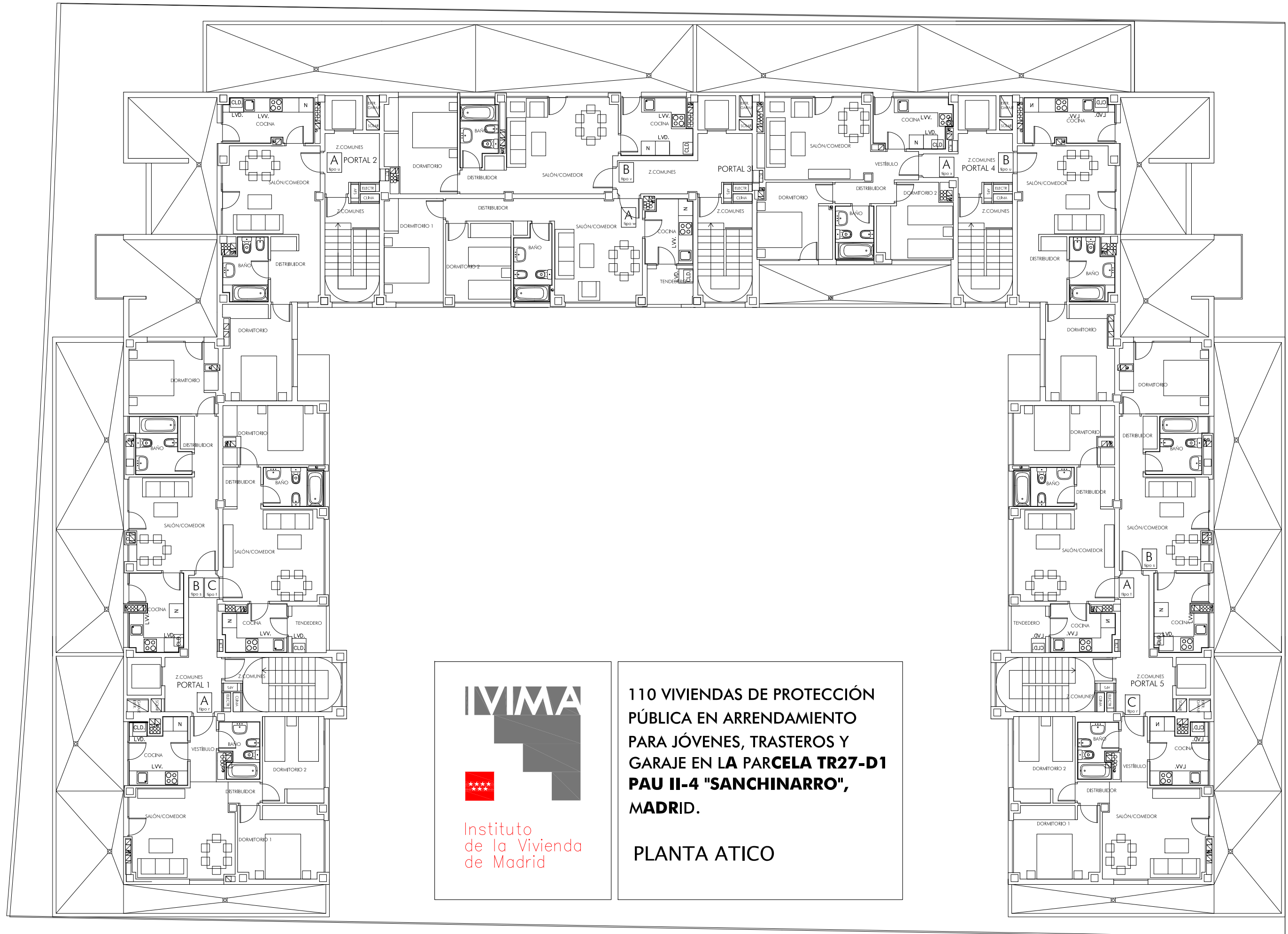
+18.44

6%



110 VIVIENDAS DE PROTECCIÓN PÚBLICA EN ARRENDAMIENTO PARA JÓVENES, TRASTEROS Y GARAJE EN LA PARCELA TR27-D1 PAU II-4 "SANCHINARRO", MADRID.

**PLANTAS TIPO:
P1, P2 P3 P4 Y P5**



110 VIVIENDAS DE PROTECCIÓN PÚBLICA EN ARRENDAMIENTO PARA JÓVENES, TRASTEROS Y GARAJE EN LA PARCELA TR27-D1 PAU II-4 "SANCHINARRO", MADRID.

PLANTA ATICO