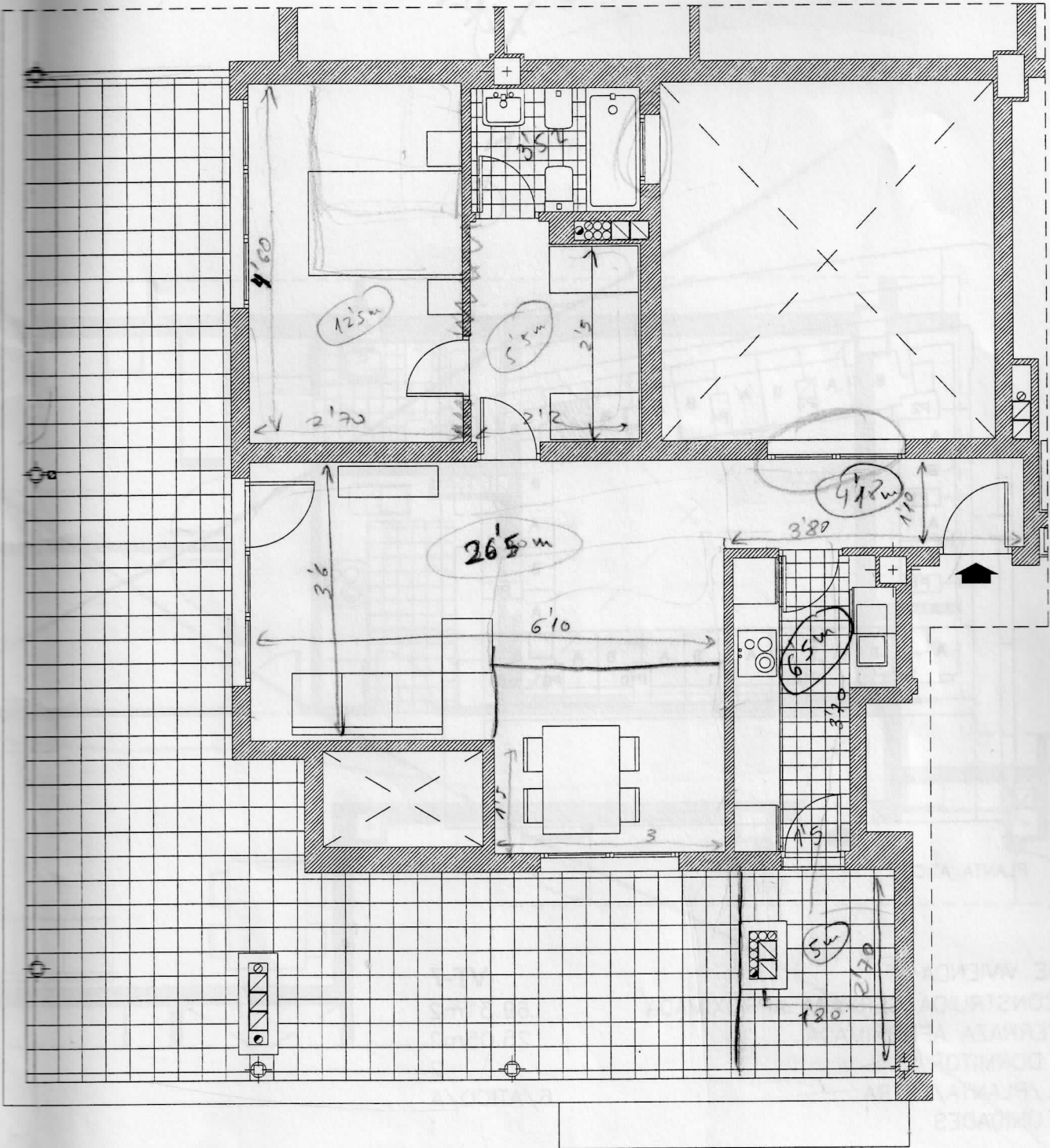




134.000 + 6.500

Promueve

Gestiona



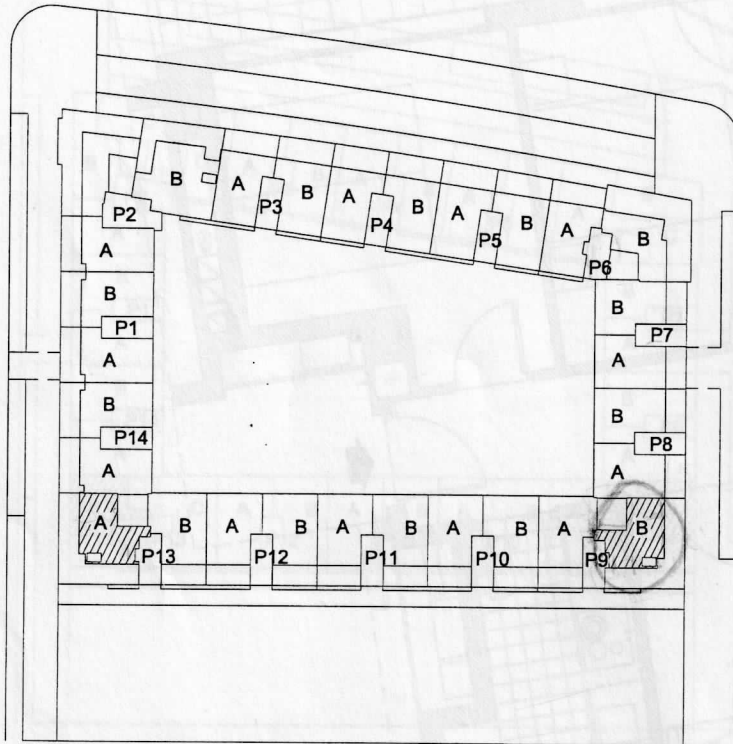
PLANO ORIENTATIVO SUSCEPTIBLE DE MODIFICACIONES EN LA ELABORACION DEL PROYECTO Y LA EJECUCION DE LA OBRA

PROYECTO DE 178 VIVIENDAS, GARAJES, TRASTEROS Y LOCALES COMERCIALES  
EN EL LOTE 22/RC-11, SECTOR 115-A. ESPARTALES NORTE. ALCALA DE HENARES

22  
4.15  
30.2

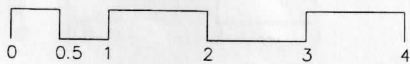
# Residencial Vitra Espartales

- 1 dorm.  
- TERRAZA  
- Sal6n distribuido  
- ORIENTACION OK.



PLANTA ATICO

TIPO DE VIVIENDA	<b>VT-8</b>
SUP. CONSTRUIDA CERRADA APROXIMADA	70.76m <sup>2</sup>
SUP. TERRAZA APROXIMADA	67.25m <sup>2</sup>
N° DE DORMITORIOS	1
PORTAL/PLANTA/LETRA	9,13/ATICO/ByA
N° DE UNIDADES	2



## RESUMEN DE CALIDADES

- **CIMENTACIÓN.** De hormigón armado conforme al cálculo de cargas y características del terreno según conclusiones del estudio geotécnico de la parcela.
- **ESTRUCTURA.** Se diseña en hormigón armado, con forjados del tipo reticular o unidireccional, en función de los usos y las luces previstas.
- **FACHADAS.** Se proyecta en ladrillo caravista y/o revestimiento continuo enfoscado con mortero hidrófugo en su cara interna, cámara de aire con aislamiento y trasdosado interior .
- **PLANTA SÓTANO.** Muros de hormigón armado. El garaje con puerta de acceso de vehículos automática, dotada de célula fotoeléctrica, temporizador y mando a distancia. Acceso a núcleos de vivienda. Solera en garaje de hormigón fratasado. Ventilación forzada, detección CO y red de extinción de incendios.
- **CARPINTERÍA EXTERIOR.** Se diseña en perfilera de aluminio lacado, perfil guía fijado a marco para acoplar persiana y cajón de persiana sistema compacto (monoblock). Hojas con rotura de puente térmico y sellado perimetral. Doble acristalamiento con cámara de aire tipo climallit 4/12/6. Persianas enrollables de aluminio.
- **CARPINTERÍA INTERIOR.** Puerta de entrada a vivienda semiblindada con cerradura de seguridad. Puertas interiores de 35 mm. de grueso en madera de haya vaporizada barnizada, con hoja vidriera en salón, con sus correspondientes herrajes de latón y pomos/manivelas del mismo material. Frente de armario empotrado a juego con el resto de la carpintería.
- **PAVIMENTOS Y REVESTIMIENTO.** Pavimento tipo tarima en toda la vivienda. En baños y cocinas, revestimientos con cerámica de 1ª calidad.
- **PINTURAS.** Paredes y techos de viviendas acabadas con pintura al temple de color blanco. En zonas comunes temple o pintura pétre. *gotele?*
- **APARATOS SANITARIOS Y GRIFERÍA.** De porcelana vitrificada en color blanco a excepción de las bañeras en chapa de acero esmaltada en color blanco. Grifería cromada con sistema de accionamiento monomando.
- **INSTALACIONES.** De fontanería, electricidad, calefacción, telecomunicaciones y prevención de incendios, según normas vigentes.

### Fontanería:

Se realizará según normas de la compañía suministradora. Toma de desagües para lavadora y lavavajillas.

### Calefacción y A.C.S:

Sistema de producción de agua caliente sanitaria mediante energía solar térmica. Calefacción mediante caldera a gas, Regulación de temperatura mediante termostato. Radiadores de chapa lacada. 70%

**Energía Eléctrica:**

Se realizará de acuerdo con el cumplimiento del Reglamento Electrotécnico de Baja Tensión (REBT), con el grado de electrificación correspondiente según esta Normativa.

**Telecomunicaciones:**

Se diseñarán los edificios con capacidad de integrar las redes de telecomunicación a fin de facilitar el acceso de los vecinos a las redes telemáticas, cumpliendo con la Normativa de Telecomunicaciones.

Portero automático con teléfono mural en el vestíbulo de cada vivienda.

Antena colectiva TV/FM. Toma TV y teléfono en salón y dormitorio principal y en las dependencias requeridas por la Normativa de Telecomunicaciones.

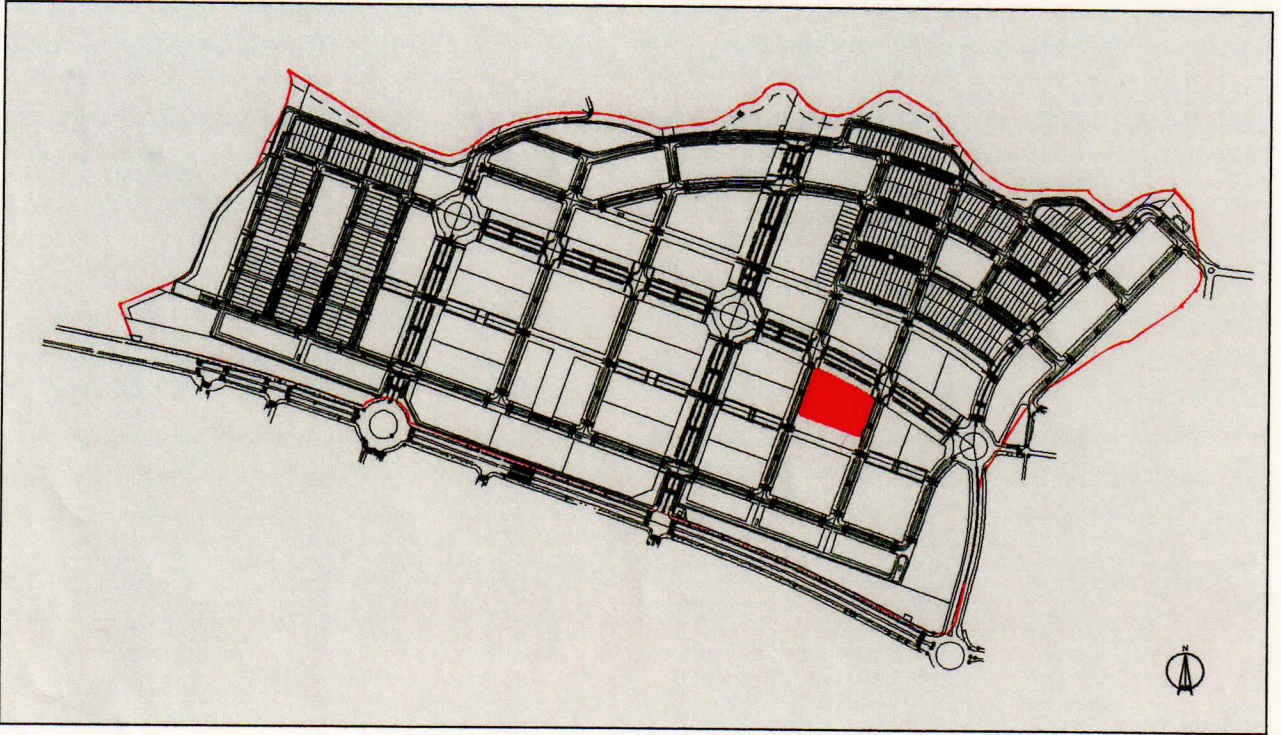
**Ascensores:**

Ascensor con puertas automáticas con maniobra de memoria selectiva de bajada y parada en garaje.

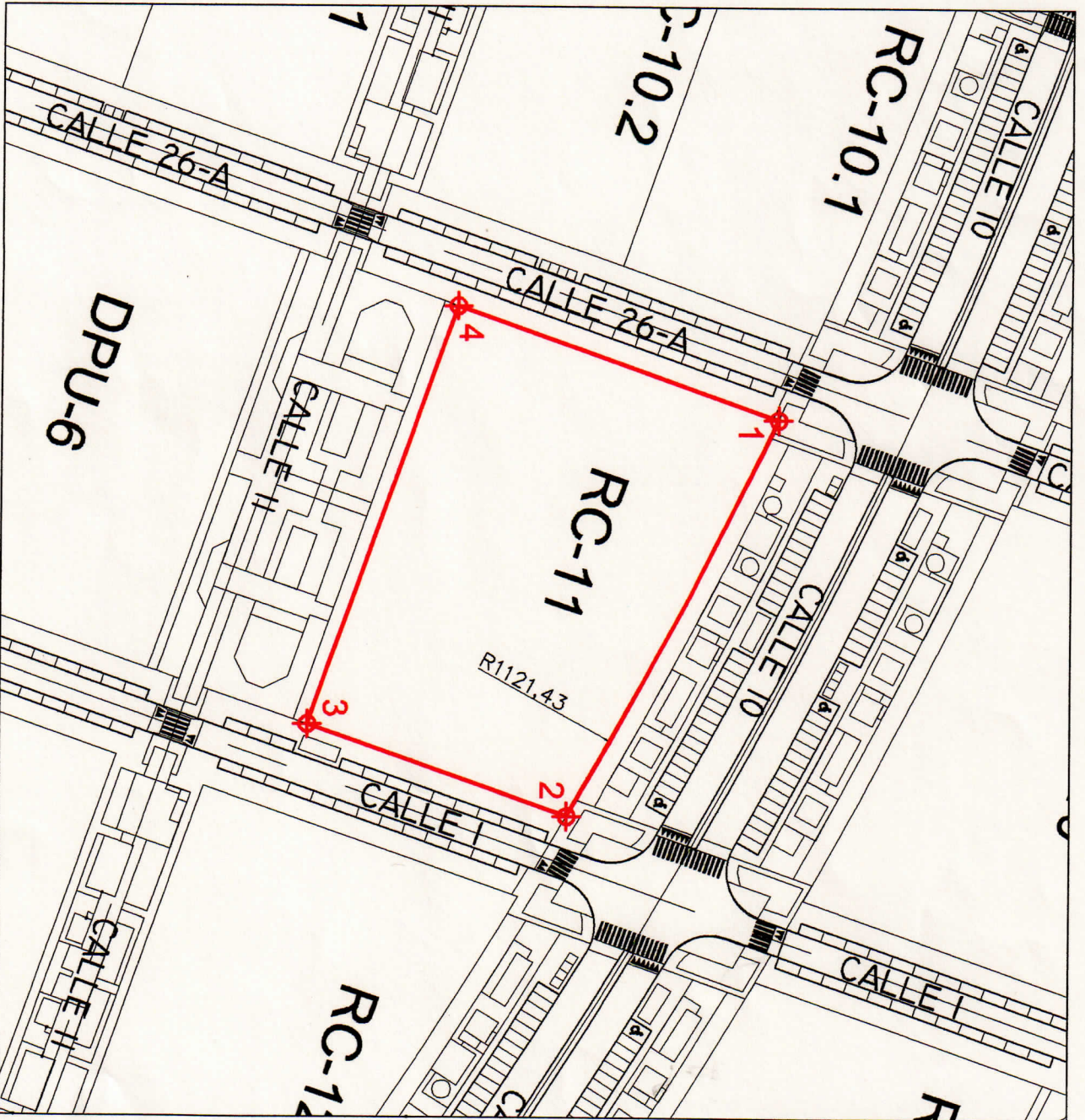
**Cocina:**

Equipada con desagües para lavadora, fregadero y lavavajillas y tomas de corriente para horno eléctrico, campana extractora y cocina vitrocerámica.

**URBANIZACIÓN INTERIOR.** El espacio no ocupado por el edificio se diseña para que se utilice como espacio de recreo y ámbito de relación de todos los usuarios de las viviendas. Con carácter general, este espacio libre de la parcela incluirá zonas ajardinadas con área de juegos infantiles, completándose el programa con mobiliario urbano, e iluminación interior.



Residencial  
Vitra Espartales



Parcela RC - 11