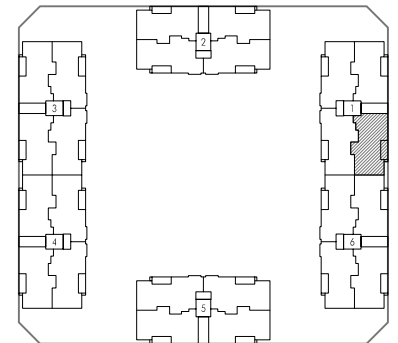
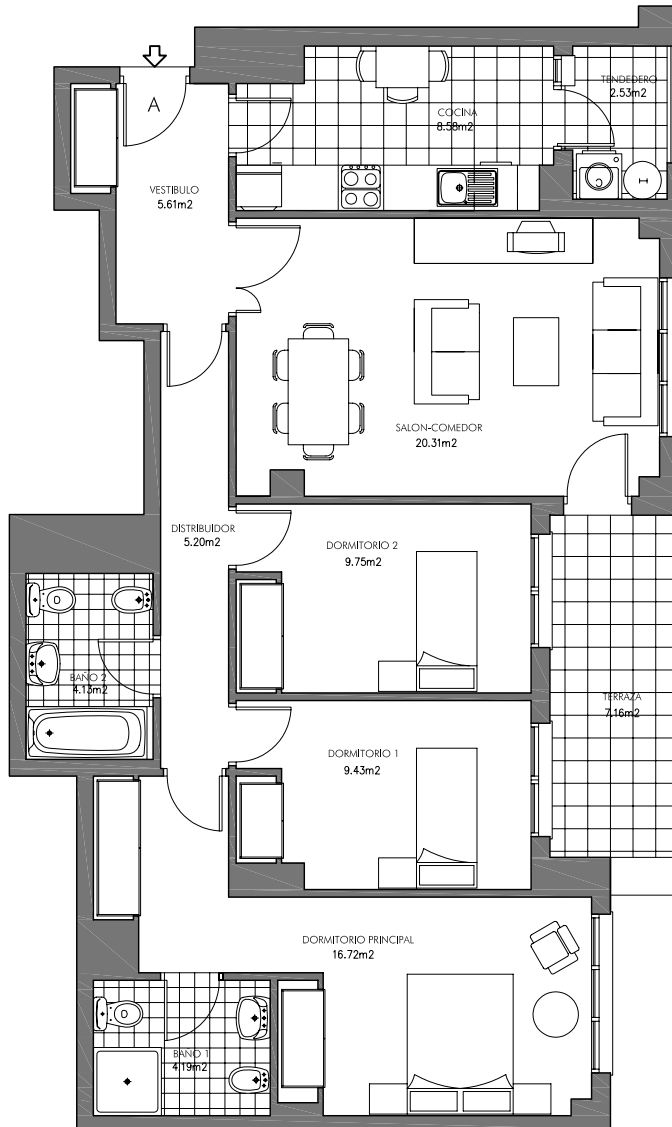


LOS MADROÑOS

PLANO PROVISIONAL



SUPERFICIE UTIL TOTAL _____ 88,77 m²

SUPERFICIE CONSTRUIDA
CON REPERCUSION DE ZONAS COMUNES _____ 109,87 m²

SUPERFICIE TERRAZA CUBIERTA _____ 7,16 m²

PLAZAS	
TRASTERO	

PORTAL	1
PLANTA	
LETRA	A
VIVIENDA TIPO	VT-6

