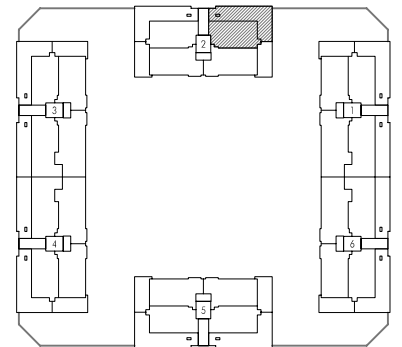
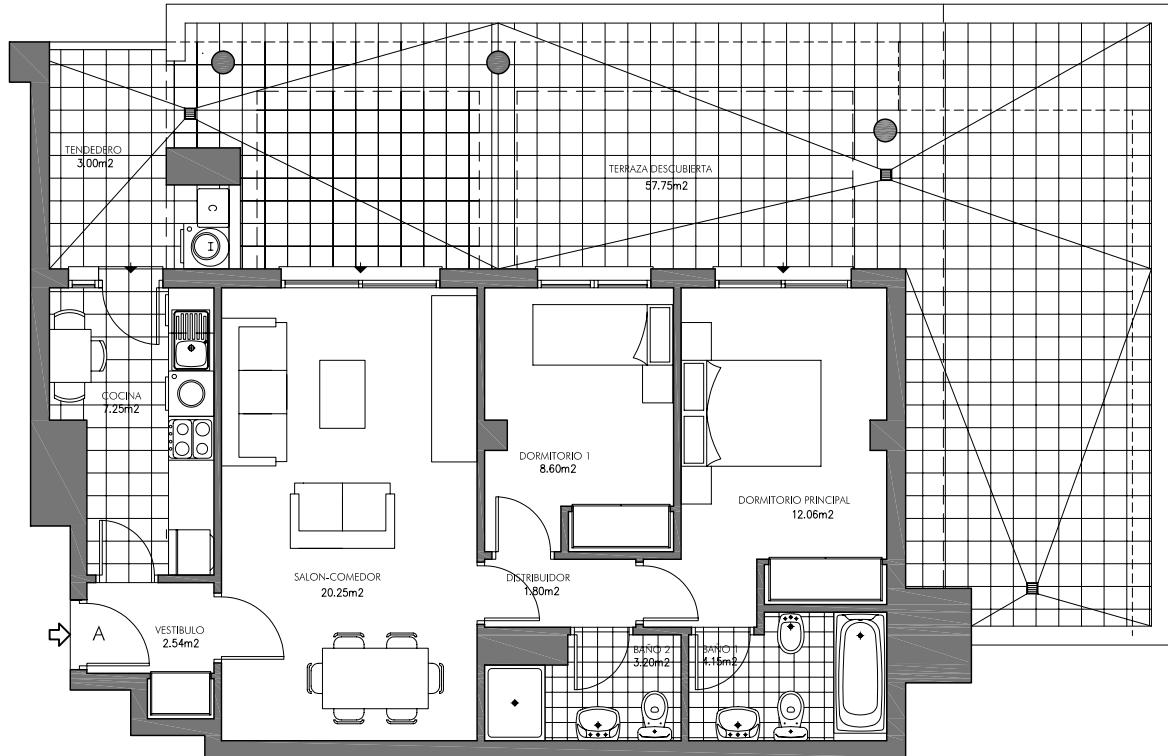


# LOS MADROÑOS

## PLANO PROVISIONAL



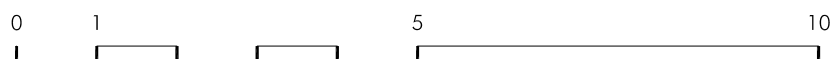
SUPERFICIE UTIL TOTAL \_\_\_\_\_ 65,84 m<sup>2</sup>

SUPERFICIE CONSTRUIDA  
CON REPERCUSION DE ZONAS COMUNES \_\_\_\_\_ 81,48 m<sup>2</sup>

SUPERFICIE TERRAZA DESCUBIERTA \_\_\_\_\_ 57,75 m<sup>2</sup>

PLAZAS	
TRASTERO	

PORTAL	2
PLANTA	ÁTICO
LETRA	A
VIVIENDA TIPO	VT-1



ESCALA