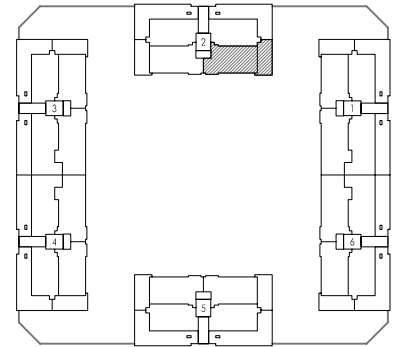
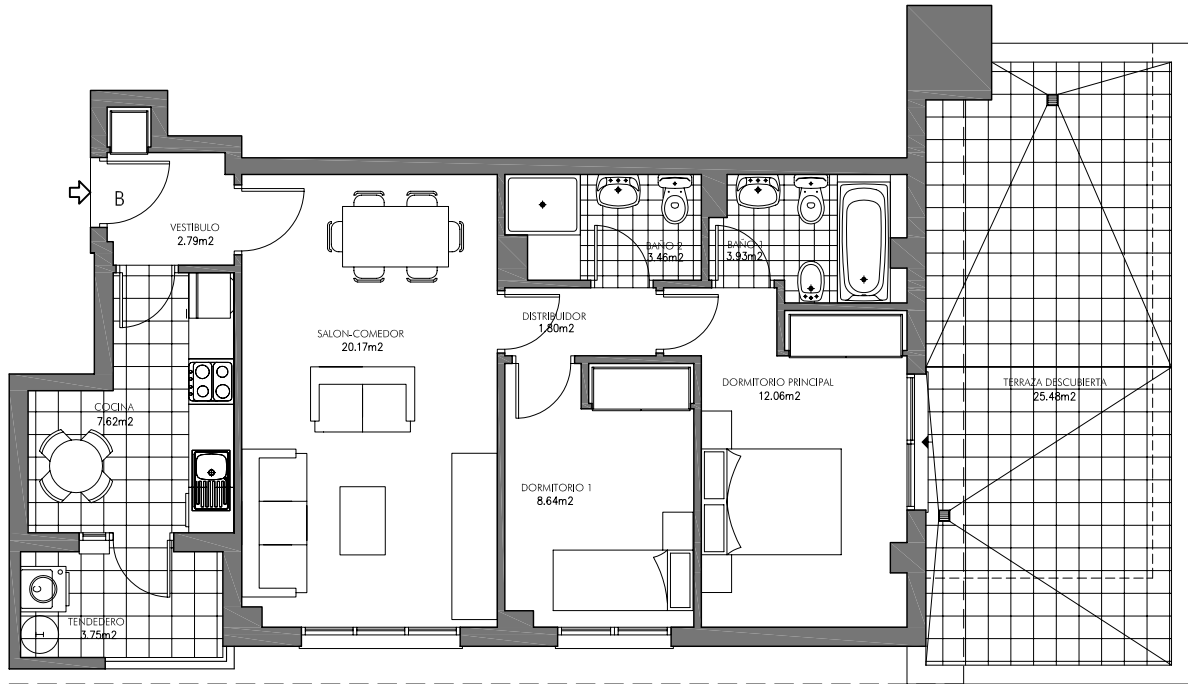


LOS MADROÑOS

PLANO PROVISIONAL



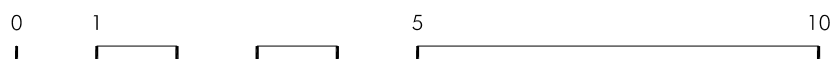
SUPERFICIE UTIL TOTAL _____ 66,52 m²

SUPERFICIE CONSTRUIDA
CON REPERCUSION DE ZONAS COMUNES _____ 82,33 m²

SUPERFICIE TERRAZA DESCUBIERTA _____ 25,48 m²

PLAZAS	
TRASTERO	

PORTAL	2
PLANTA	ÁTICO
LETRA	B
VIVIENDA TIPO	VT-2



ESCALA