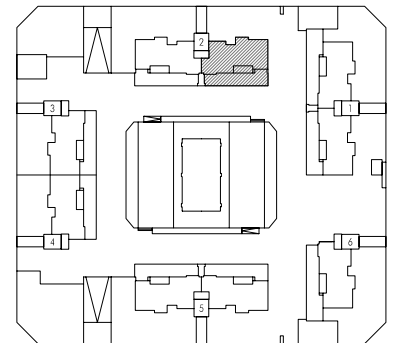
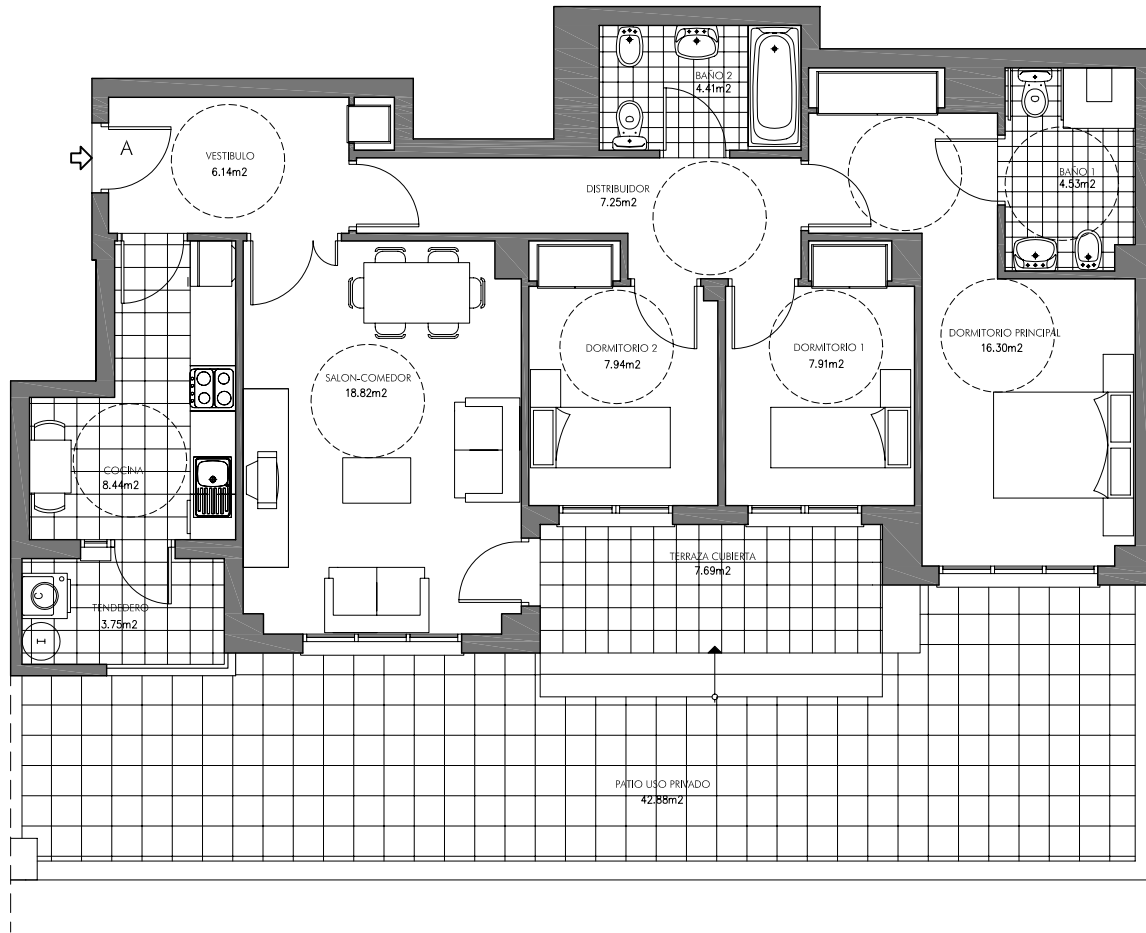


# LOS MADROÑOS

## PLANO PROVISIONAL



PLAZAS	
TRASTERO	

PORTAL	2
PLANTA	BAJA
LETRA	A
VIVIENDA TIPO	VT-18M

SUPERFICIE UTIL TOTAL	89,91 m <sup>2</sup>
SUPERFICIE CONSTRUIDA CON REPERCUSION DE ZONAS COMUNES	111,29 m <sup>2</sup>
SUPERFICIE TERRAZA CUBIERTA	7,69 m <sup>2</sup>
PATIO USO PRIVADO	42,88 m <sup>2</sup>

