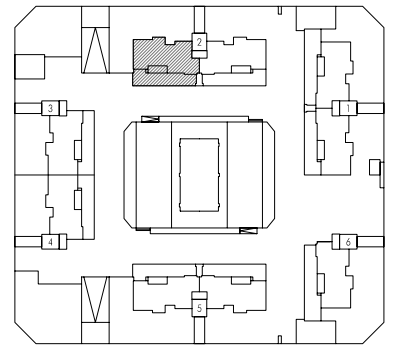
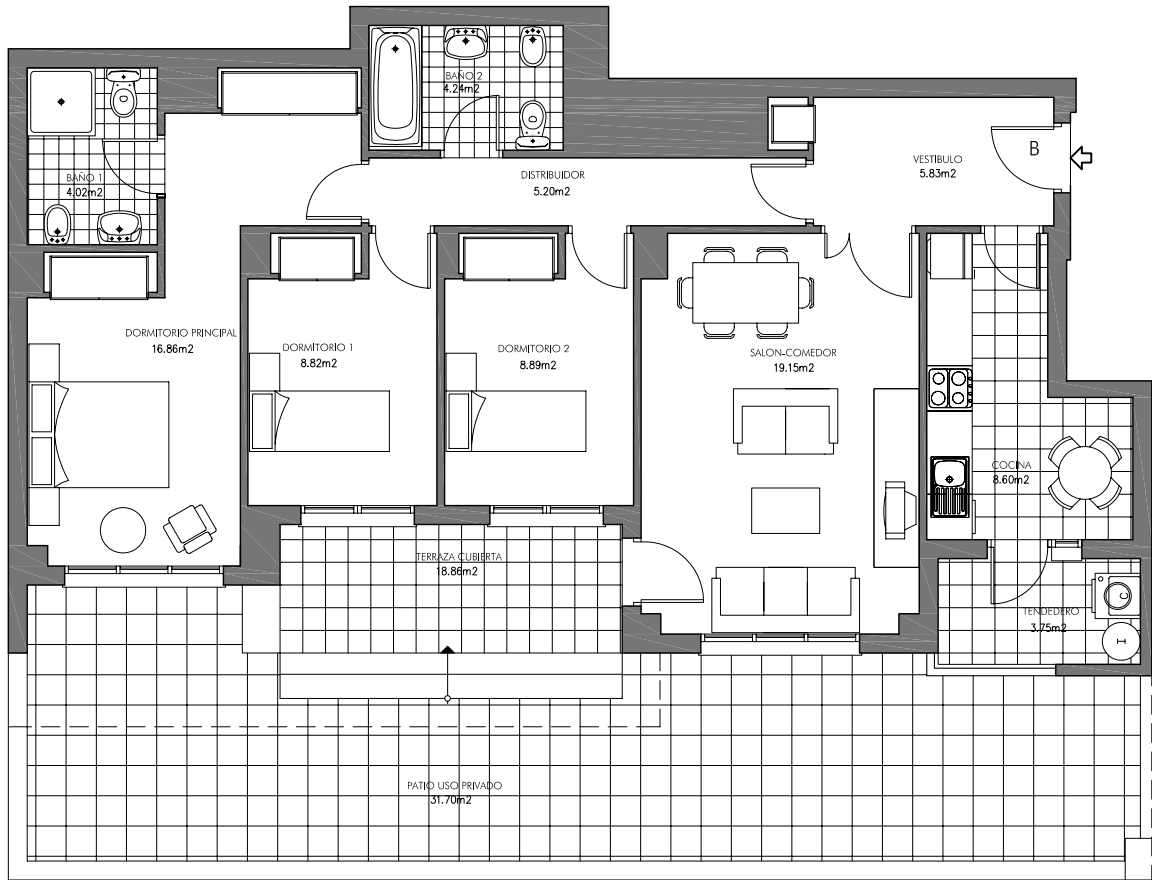
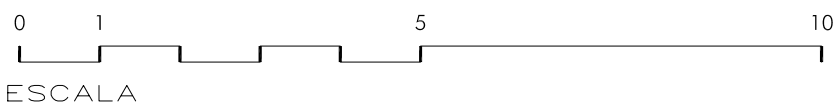


LOS MADROÑOS

PLANO PROVISIONAL



SUPERFICIE UTIL TOTAL	89,77 m ²
SUPERFICIE CONSTRUIDA CON REPERCUSION DE ZONAS COMUNES	111,11 m ²
SUPERFICIE TERRAZA CUBIERTA	18,86 m ²
PATIO USO PRIVADO	31,70 m ²



PLAZAS	
TRASTERO	

PORTAL	2
PLANTA	BAJA
LETRA	B
VIVIENDA TIPO	VT-15