

RESIDENCIAL ALTOSA PLAZA

Calle Vía Límite – Plaza Norte

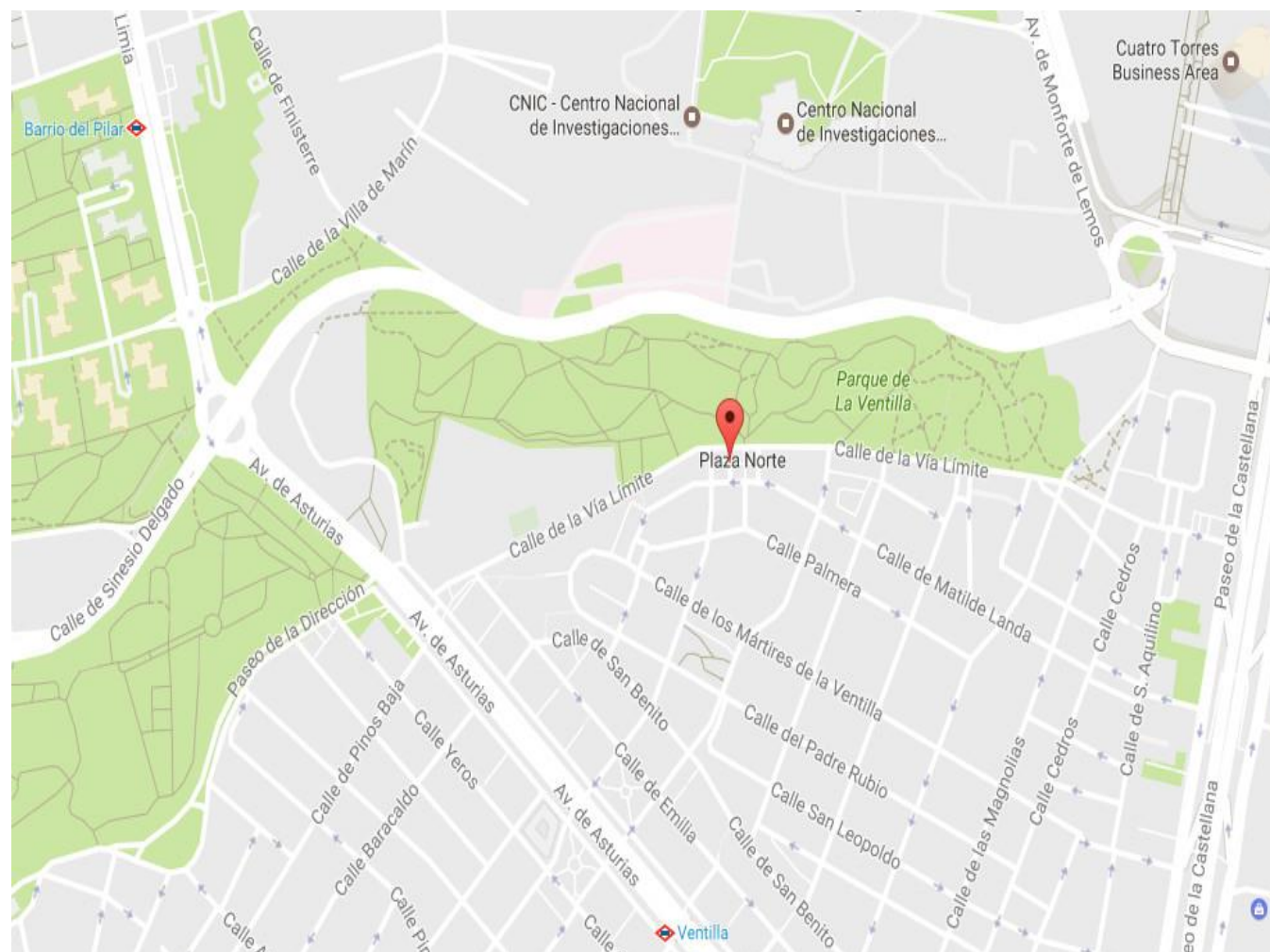




- Grupo Altosa promueve **Residencial Altosa Plaza**, un magnífico residencial ubicado en primera línea del Parque de la Ventilla. Consta de 30 viviendas en altura de **2, 3 y 4 dormitorios**, distribuidas en dos plantas; la segunda con viviendas que cuentan en su mayoría con magníficas y amplias terrazas en cubierta, en la que se ubica la piscina comunitaria. En planta baja se sitúan **9 locales comerciales** con superficies entre 45 y 120 m². El proyecto cuenta con una planta sótano destinada a aparcamientos y trasteros.

- El residencial se encuentra situado en una privilegiada localización que le sitúa en una de las mejores zonas en cuanto a comunicación se refiere tanto en transporte público gracias al intercambiador de Plaza de Castilla, línea 9 de Metro (parada de Ventilla), Renfe Chamartín y línea 177 de autobús, como en transporte privado desde la M-30, M-40, A-6, A-1 y a tan sólo 13 Km. del Aeropuerto Adolfo Suárez-Barajas.
- La zona, se encuentra perfectamente consolidada y equipada: colegios, centros de salud, instalaciones deportivas municipales y privadas, comercios, establecimientos bancarios, etc..., además del Parque de los Pinos, un gran espacio verde con zonas infantiles y de recreo para toda la familia.
- Si estás interesado, puedes ponerte en contacto con nosotros a través del 91 630 70 10 o solicitar información a través de altosaplaza@grupoaltosa.es

Calle Vía Límite (Plaza Norte – Madrid)





Uso del Solar

- Residencial

Unidades

- 30 viviendas de 2, 3 y 4 dormitorios.
- 9 locales comerciales.
- 43 plazas de garaje.
- 30 trasteros.

Superficies viviendas

- 2 dormitorios desde 85,42 m2 const.
- 3 dormitorios desde 103,93 m2 const.
- 4 dormitorios desde 158,84 m2 const.

Precios viviendas disponibles

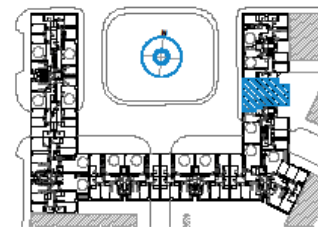
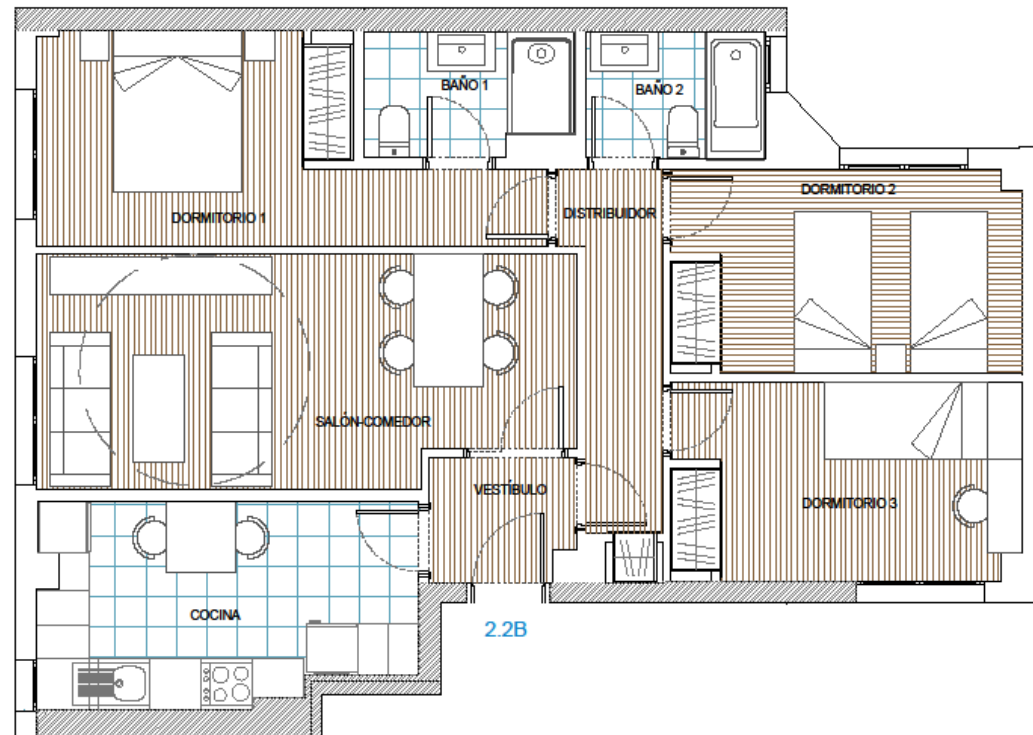
- 3 dormitorios desde 328.000 €*
• 4 dormitorios desde 408.000 €*
• *Incluye plaza de garaje y trastero

3 dormitorios

RESIDENCIAL
ALTOSA PLAZA
SIMÓN BOLÍVAR

PORTAL: 2 PLANTA: 2ª PUERTA: B
3 DORMITORIOS

SUPERFICIES	
SUPERFICIE VIVIENDA	
UTIL.	76,60 m ²
CONSTRUIDA PROPIA	80,26 m ²
CONSTRUIDA CON COMINES	103,65 m ²
EXTERIOR DESCUBIERTA (CONSTRUIDA)	
EXTERIOR CUBIERTA (CONSTRUIDA)	
SUPERFICIES INTERIORES	
VESTIBULO	2,85 m ²
SALÓN-COMEDOR	19,45 m ²
COCINA	11,96 m ²
DISTRIBUIDOR	2,20 m ²
DORMITORIO 1	13,32 m ²
DORMITORIO 2	11,48 m ²
DORMITORIO 3	11,08 m ²
DORMITORIO 4	
BAÑO 1	3,97 m ²
BAÑO 2	3,05 m ²
ASEO	
ESCALERA	



PLANTA SEGUNDA

El presente documento es de carácter orientativo y podrá experimentar variaciones por exigencias técnicas del proyecto. Todo el mobiliario, incluido el de la cocina es meramente decorativo. Las superficies expresadas son aproximadas pudiendo experimentar modificaciones por razones de índole técnico en el desarrollo de la ejecución del proyecto. La superficie construida expresada incluye la parte proporcional de elementos comunes y el 50% de las superficies exteriores cubiertas.



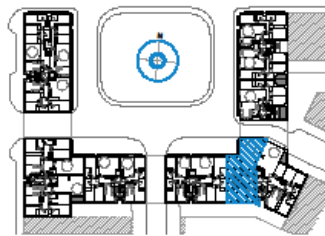
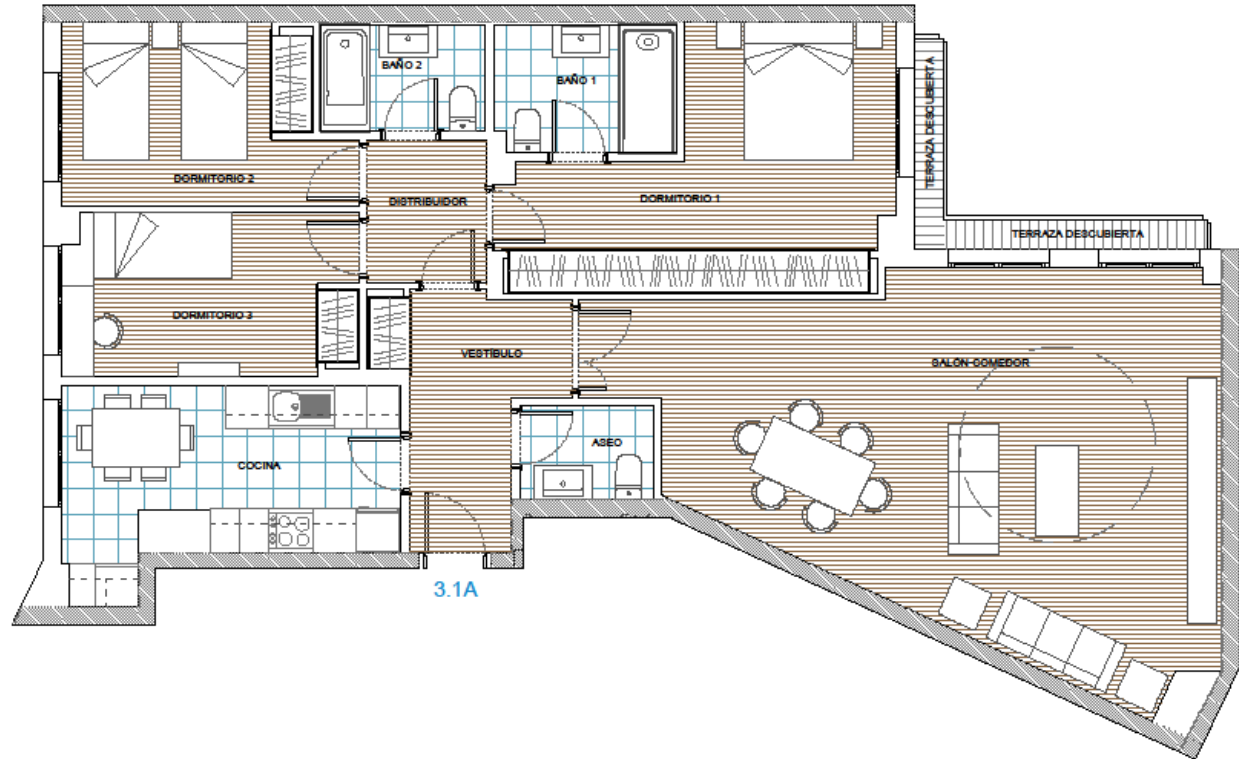
E 1/50

3 dormitorios



PORTAL: 3 PLANTA: 1ª PUERTA: A
3 DORMITORIOS

SUPERFICIES	
SUPERFICIE VIVIENDA	
UTI	102.12 m ²
CONSTRUIDA PROPIA	117.73 m ²
CONSTRUIDA CON COMINFE	146.53 m ²
EXTERIOR DESCUBIERTA (CONSTRUIDA)	2.62 m ²
EXTERIOR CUBIERTA (CONSTRUIDA)	
SUPERFICIES INTERIORES	
VLS. ÚTIL	7.96 m ²
SALÓN COMEDOR	43.05 m ²
COCINA	12.57 m ²
DISTRIBUIDOR	3.71 m ²
DORMITORIO 1	17.63 m ²
DORMITORIO 2	10.73 m ²
DORMITORIO 3	10.53 m ²
DORMITORIO 4	
BAÑO 1	3.06 m ²
BAÑO 2	3.86 m ²
ASEO	2.71 m ²



PLANTA PRIMERA

El presente documento es de carácter orientativo y podrá experimentar variaciones por exigencias técnicas del proyecto. Todo el mobiliario, incluido el de la cocina es meramente decorativo. Las superficies expresadas son aproximadas pudiendo experimentar modificaciones por razones de índole técnico en el desarrollo de la ejecución del proyecto. La superficie construida expresada incluye la parte proporcional de elementos comunes y el 50% de las superficies exteriores cubiertas.



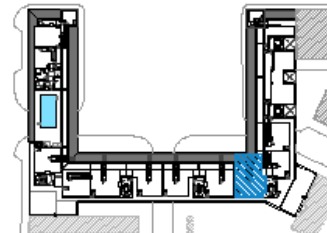
E 1/60

3 dormitorios

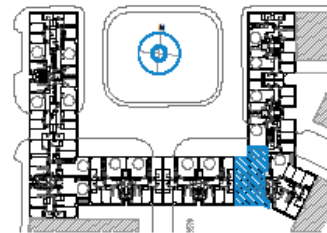
RESIDENCIAL
ALTOSA PLAZA
 SIMESIO DEL CADO

PORTAL: 3 PLANTA: 2ª PUERTA: A
 3 DORMITORIOS

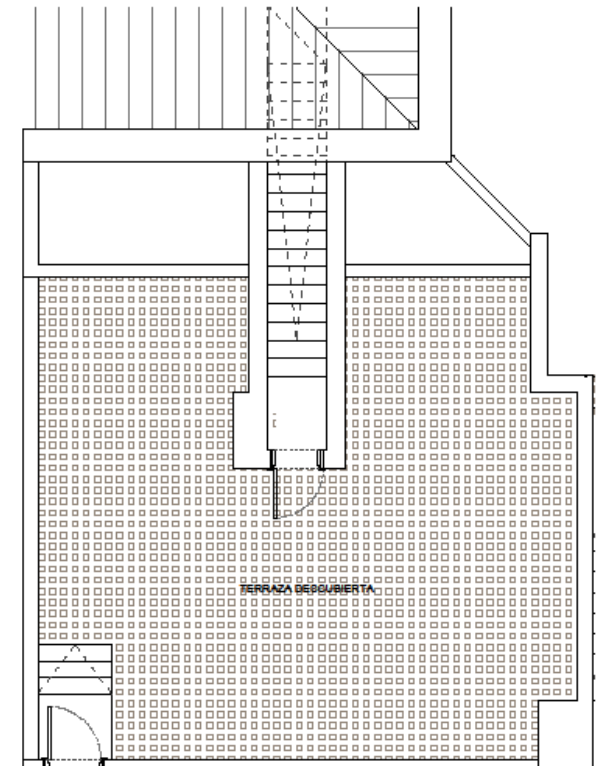
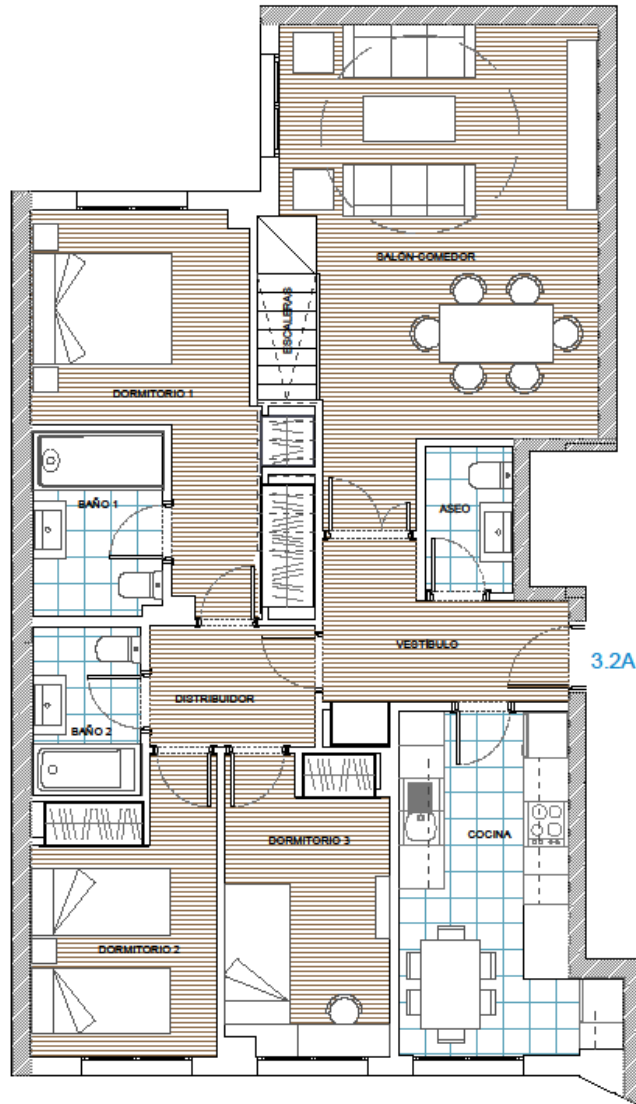
SUPERFICIES	
SUPERFICIE VIVIENDA	
UTL.	92,00 m ²
CONSTRUIDA PROPIA	107,50 m ²
CONSTRUIDA CON COMUNES	133,05 m ²
EXTERIOR DESCUBIERTA (CONSTRUIDA)	48,00 m ²
EXTERIOR CUBIERTA (CONSTRUIDA)	
SUPERFICIES INTERIORES	
VESTIBULO	7,37 m ²
SALÓN COMEDOR	78,41 m ²
COCINA	12,67 m ²
DISTRIBUIDOR	4,28 m ²
DORMITORIO 1	16,12 m ²
DORMITORIO 2	10,83 m ²
DORMITORIO 3	10,64 m ²
DORMITORIO 4	
BAÑO 1	5,11 m ²
BAÑO 2	3,82 m ²
ASEO	5,85 m ²
ESCALERA	5,18 m ²



PLANTA CUBIERTA



PLANTA SEGUNDA



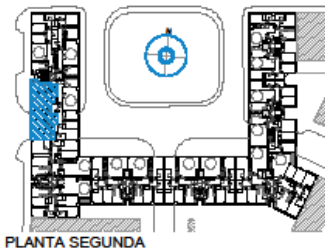
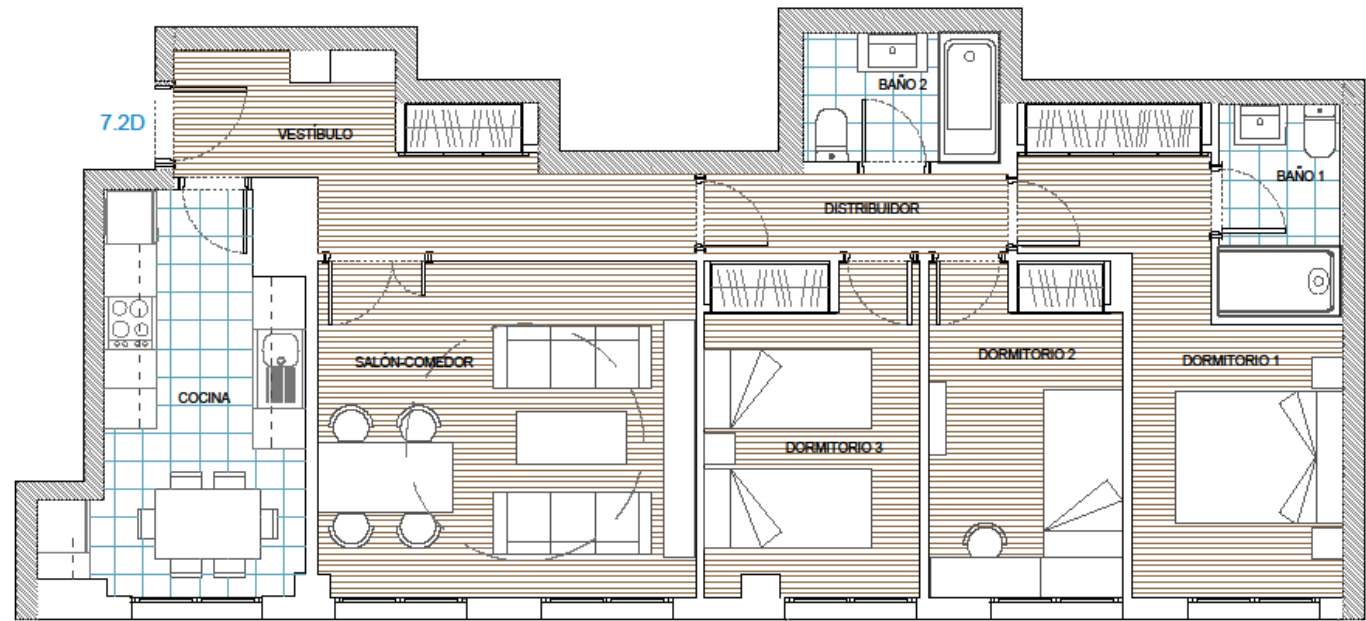
El presente documento es de carácter orientativo y podrá experimentar variaciones por exigencias técnicas del proyecto. Todo el mobiliario, incluido el de la cocina es meramente decorativo. Las superficies expresadas son aproximadas pudiendo experimentar modificaciones por razones de índole técnico en el desarrollo de la ejecución del proyecto. La superficie construida expresada incluye la parte proporcional de elementos comunes y el 50% de las superficies exteriores cubiertas.

3 dormitorios

RESIDENCIAL
ALTOSA PLAZA
SINISIO BELGADO

PORTAL: 7 PLANTA: 2ª PUERTA: D
3 DORMITORIOS

SUPERFICIES	
SUPERFICIE VIVIENDA	
UTIL	71,76 m ²
CONSTRUIDA PROPIA	87,87 m ²
CONSTRUIDA CON COMUNES	106,56 m ²
EXTERIOR DESCUBIERTA (CONSTRUIDA) EXTERIOR CUBIERTA (CONSTRUIDA)	
SUPERFICIES INTERIORES	
VESTIBULO	10,03 m ²
SALÓN COMEDOR	19,76 m ²
COCINA	12,02 m ²
DISTRIBUIDOR	3,67 m ²
DORMITARIO 1	14,12 m ²
DORMITARIO 2	9,80 m ²
DORMITARIO 3	10,18 m ²
DORMITARIO 4	
BAÑO 1	3,86 m ²
BAÑO 2	3,84 m ²
ASEO	
ESCALERA	



El presente documento es de carácter orientativo y podrá experimentar variaciones por exigencias técnicas del proyecto. Todo el mobiliario, incluido el de la cocina es meramente decorativo. Las superficies expresadas son aproximadas pudiendo experimentar modificaciones por razones de índole técnico en el desarrollo de la ejecución del proyecto. La superficie construida expresada incluye la parte proporcional de elementos comunes y el 50% de las superficies exteriores cubiertas.

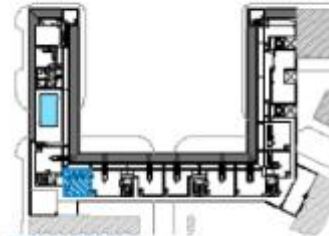


4 dormitorios

RESIDENCIAL
ALTOSA PLAZA
SIN FIEDO DEL CARGO

PORTAL: 6 PLANTA: 2ª PUERTA: B
4 DORMITORIOS

SUPERFICIES	
SUPERFICIE VIVIENDA	
ÚTIL	107,17 m ²
CONSTRUIDA PROPIA	128,88 m ²
CONSTRUIDA CON COMUNES	170,82 m ²
EXTERIOR DESCUBIERTA (CONSTRUIDA)	39,85 m ²
EXTERIOR CUBIERTA (CONSTRUIDA)	6,79 m ²
SUPERFICIES INTERIORES	
VESTIBULO	3,88 m ²
BALCON-COMEDOR	37,82 m ²
COCINA	13,72 m ²
DISTRIBUIDOR	7,38 m ²
DORMITORIO 1	13,83 m ²
DORMITORIO 2	14,18 m ²
DORMITORIO 3	11,03 m ²
DORMITORIO 4	11,64 m ²
BANO 1	4,15 m ²
BANO 2	3,98 m ²
ASEO	2,58 m ²
ESCALERA	4,66 m ²



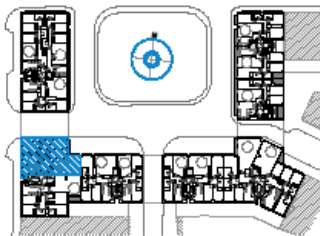
El presente documento es de carácter informativo y podrá requerirse validaciones por exigencia de los Municipios del proyecto. Todo el mobiliario, incluido el de la cocina, es solo orientativo de carácter. Las superficies expresadas corresponden a las superficies construidas por el propietario de la vivienda, excluyendo de la superficie del proyecto. La superficie construida expresada incluye la parte proporcional de esteras, muros comunes y el 50% de las superficies comunes exteriores.

4 dormitorios

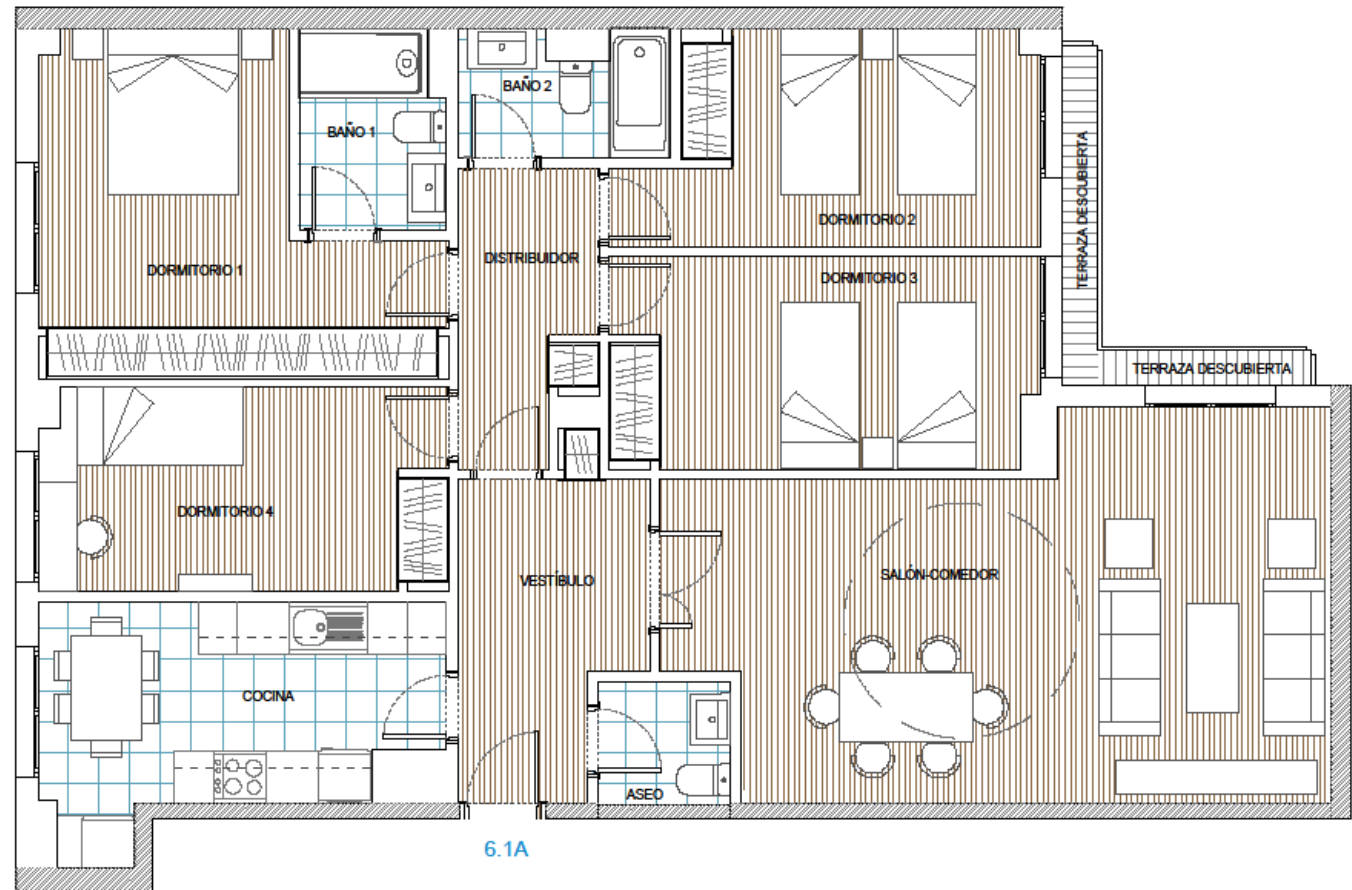
RESIDENCIAL
ALTOSA PLAZA
SINSEJO DEL C.A.D.C.

PORTAL: 6 PLANTA: 1ª PUERTA: A
4 DORMITORIOS

SUPERFICIES	
SUPERFICIE VIVIENDA	
UTIL	110,49 m ²
CONSTRUIDA PROPIA	127,61 m ²
CONSTRUIDA CON COMUNES	158,83 m ²
EXTERIOR DESCUBIERTA (CONSTRUIDA)	2,54 m ²
EXTERIOR CUBIERTA (CONSTRUIDA)	
SUPERFICIES INTERIORES	
VESTIBULO	8,57 m ²
SALÓN-COMEDOR	34,43 m ²
COCINA	12,59 m ²
DISTRIBUIDOR	5,88 m ²
DORMITORIO 1	16,59 m ²
DORMITORIO 2	12,53 m ²
DORMITORIO 3	13,82 m ²
DORMITORIO 4	12,66 m ²
BAÑO 1	4,26 m ²
BAÑO 2	3,82 m ²
ASEO	2,46 m ²



PLANTA PRIMERA



6.1A

El presente documento es de carácter orientativo y podrá experimentar variaciones por exigencias técnicas del proyecto. Todo el mobiliario, incluido el de la cocina es meramente decorativo. Las superficies expresadas son aproximadas pudiendo experimentar modificaciones por razones de índole técnico en el desarrollo de la ejecución del proyecto. La superficie construida expresada incluye la parte proporcional de elementos comunes y el 50% de las superficies exteriores cubiertas.



1.- CIMENTACION

Según recomendaciones de estudio geotécnico y cálculo de Proyecto, mediante pilotes. Contención mediante pantalla discontinua de pilotes.

2.- ESTRUCTURA

Pilares y vigas planas de **hormigón armado** con forjado reticular en planta baja y forjado unidireccional “in situ” con bovedilla de **hormigón** en el resto de plantas.

3.- FACHADA

Hoja exterior de fachada de ladrillo cerámico tosco revestido con revoco monocapa en color claro, mortero hidrófugo de cemento adhesivo interior, con aislamiento térmico interior y trasdosado con pladur con aislamiento térmico. Embocaduras en piedra natural en huecos de fachada.

4.- CUBIERTA

Plana invertida **transitable**, con formación de pendientes, impermeabilización aislamiento, protección y pavimento elevado. En los primeros cuatro metros desde fachada dispone de cubierta inclinada de teja cerámica o de hormigón.

5.- TABIQUERÍA Y AISLAMIENTOS

Medianería entre viviendas. Paramento mediante tabique múltiple autoportante (13+13 mm) con aislante de lana mineral de roca 4 cm por ambas caras interiores sobre material cerámico fonoresistente, con acabado en pintura plástica lisa color blanco.

Medianería con zonas comunes. Ladrillo macizo guarnecido de yeso más aislamiento más tabique múltiple autoportante de 13+13 mm, con acabado en pintura plástica lisa color blanco.

Tabiquería Interior.- Paramento mediante tabique múltiple autoportante (13+13 mm) con aislante de lana mineral intermedio más tabique múltiple autoportante (13+13 mm) con acabado en pintura plástica lisa color blanco.

6.- REVESTIMIENTOS DE PAREDES

Cocina: Alicatado con plaqueta cerámica y moldura metálica decorativa.

Baños: Alicatado con plaqueta cerámica formato 40 x 20 cm.

Resto de estancias: Divisiones de tabique interior terminados con pintura plástica lisa.

7.- REVESTIMIENTOS DE SUELOS Y TECHOS

Cocina: Solado con plaqueta de gres porcelánico en formato 30x60 cm. Techos de escayola terminados con pintura plástica lisa.

Baños y Aseos: Solado mediante baldosa cerámica de gres en formato 40x40 cm. Falso techo desmontable de lamas metálicas y escayola, acabado en pintura “al temple” blanca.

Terraza y tendadero: Impermeabilización bajo solado.

Si la terraza es a la vez cubierta de zona habitable, el tratamiento de impermeabilización y aislamiento térmico será igual que el de la cubierta tipo.

Solado de gres antideslizante para exteriores con rodapié a juego.

Techos enfoscados, con terminación de pintura plástica para exteriores.

Resto de estancias (Distribuidores, salón y dormitorios)

Pavimento en tarima flotante de laminado AC5 de 8mm de grosor y biselado a 4 lados, sobre foam de 5mm y mortero autonivelante, rematado con rodapié de DM lacado de 7 cm de altura en color blanco. Guarnecido y enlucido de yeso acabado con pintura plástica lisa. Falso techo de pladur en distribuidores y pasillos si resulta necesario por paso de instalaciones.

8.- CARPINTERIAS

Carpintería exterior: En aluminio lacado bicolor, con rotura de puente térmico, capialzado sistema monobloque, montada sobre premarco de chapa galvanizada ó aluminio, de hojas abatibles y doble acristalamiento 4/14/8 montado con goma EPDM, perfilaría según cálculos de proyecto. Persianas en salón y dormitorios, de aluminio con aislante térmico en color a juego con la carpintería.

Cerrajería.- Antepechos de terrazas según proyecto, en perfilaría metálica protegida y pintada.

Barandillas de escaleras en perfilaría metálica pintada.

Puerta de garaje de chapa metálica automatizada con mando a distancia.

Puertas metálicas de chapa galvanizada en trasteros y cuartos de instalaciones, cumpliendo en cada caso con el reglamento de incendios.

Carpintería interior

Puerta de acceso

De hoja blindada con doble chapa de acero, pernios antipalanca y cerradura de seguridad multipunto, mirilla óptica de gran angular. Caras lisas, acabadas en color blanco. Tapajuntas a juego de 70x12 mm. Junta elástica de cierre embutida en el cerco y tope de apertura en suelo.

Puertas de paso

Caras lisas, terminadas en hoja de DM lacado en blanco, espesor de 3,5 cm, 3 pernios de latón y manetas de acero inoxidable. Vidriera en la media puerta del salón.

Armarios

Empotrados modulares con puertas abatibles, de hoja enteriza de 19 mm de espesor y caras lisas, terminadas en lacado blanco. Cuerpo interior acabado en melamina a juego, con balda para formación de maletero y barra de colgar. Montaje sobreelevado permitiendo la continuidad del rodapié. Tapajuntas a juego de 70x12 mm.

9.- FONTANERÍA Y APARATOS SANITARIOS

Fontanería

Instalación de agua fría y caliente en tubería PEX, contadores centralizados y llaves de corte en cada cuarto al que suministran.

Aparatos sanitarios y grifería.

Lavabos e inodoros en porcelana, Marca Roca, modelo GAP, de color blanco.

Bañeras en chapa de acero esmaltado en color blanco, Marca Roca, modelo Contessa. Platos de ducha en dormitorio ppal. de resina.

Griferías monomando latón cromadas Marca Roca, modelo L20.

10.- CALEFACCIÓN y A. C. S.

Caldera

Calefacción y agua caliente sanitaria proporcionada por caldera mural mixta de condensación, alimentada por gas natural. Termostato ambiente en salón.

Radiadores

Radiadores de aluminio Marca Ferroli, modelo Xian. Radiador toallero en baño principal.

11.- ELECTRICIDAD Y COMUNICACIONES

Electricidad

Dimensionado de la red según REBT para un grado de electrificación elevada (9,2 Kw)

Cuadro general de mando de protección.

Mecanismos Marca B. Ticino, modelo Living, color cromo.

Iluminación zonas comunes con plafones. Garajes con luminarias fluorescentes y emergencias correspondientes según reglamento.

Comunicaciones

Antena colectiva de TV-FM, tomas de televisión y canalizaciones para teléfono, según

Reglamento de Telecomunicaciones. Tomas de TV y tomas de datos en cocina, dormitorios y salón.

Portero electrónico en portal y telefonillo en cocina o hall de vivienda.

12.- AMUEBLAMIENTO DE COCINA

Mobiliario

Amueblada con muebles bajos y altos de gran capacidad, terminados en melamina de alto brillo y puertas canteadas en PVC termofundido. Encimera de granito nacional.

Electrodomésticos

Placa vitrocerámica, horno eléctrico, campana extractora plana extraíble, fregadero de un seno con escurridor, grifería monomando cromada.

Tomas de corriente eléctrica, agua y desagüe para lavadora y lavavajillas.

13.- PORTAL Y ESCALERAS

Paramentos verticales de portal y vestíbulos de planta de viviendas acabados en piedra natural hasta media altura y resto mediante revestimiento de yeso acabado en pintura plástica.

Falso techo con pintura plástica en portal.

Solado de portal, escaleras y vestíbulos de planta en piedra natural.

Acceso directo de ascensores a parking.

Ascensor con puertas automáticas deslizantes en cabina y recinto, siendo las primeras en acero inoxidable y pintadas segundas. Decoración interior en laminado plástico de baja presión. Botonadura baja

Buzones en chapa lacada y con la dotación exigible por el reglamento de Correos.

Señalización zonas comunes, señalización de pisos, plantas, portales, etc...

14.- GARAJE Y TRASTEROS

En garaje, paramentos verticales de chapa y cámara bufa. Techo guarnecido con perliescayola y acabado en pintura plástica negra.

Solera de hormigón armado, sobre subbase drenante, con acabado superficial pulido gris y delimitación de plazas de aparcamiento con pintura para tráfico rodado y numeración de plazas.

Sistema de detección y extracción de CO.

Detección y extinción de incendios por BIEs.

Puertas de garaje automatizadas con mando a distancia.

Trasteros con paramentos de distribución en tabicón de fábrica de ladrillo enfoscado mediante mortero blanco proyectado, solera de hormigón pulido y puertas de chapa galvanizada.

Plazos estimados



Forma de pago



Información y venta

C/ Chile nº 10, ofic. 134 Edificio Madrid 92
28290 Las Rozas (Madrid)
91 630 70 10 – altosaplaza@grupoaltosa.es
www.altosaplaza.es