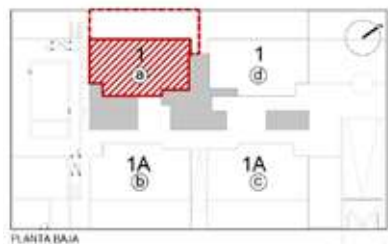


NOTA: Este documento tiene caracter de información comercial, sujeto a modificaciones por necesidades de obra, de obtención de licencia y calificación provisional o aquellas que pueda estimar en su momento la dirección facultativa, no siendo en consecuencia vinculante desde el punto de vista contractual.

El amueblamiento y el jardineramiento, figuran exclusivamente a título orientativo no estando incluido en el coste de la vivienda.



### 181.196,82€ +IVA

#### T01 A 3D

##### SUPERFICIES ÚTILES INTERIORES (m²)

H	HALL	5.10
DT	DISTRIBUIDOR	2.54
SC	SALÓN-COMEDOR	20.50
K	COCINA	9.57
D1	DORMITORIO 1	15.31
D2	DORMITORIO 2	10.37
D3	DORMITORIO 3	10.51
B1	BAÑO 1	3.92
B2	BAÑO 2	3.83
<b>TOTAL SUPERFICIE ÚTIL INTERIOR</b>		<b>81.64</b>

##### SUPERFICIES ÚTILES EXTERIORES (m²)

J	JARDIN	53.75
T	TENEDERO	3.25
<b>TOTAL SUPERFICIES ÚTILES EXTERIORES</b>		<b>56.99</b>

**TOTAL SUPERFICIE ÚTIL 138.64**

**SUPERFICIE CALIFICACIÓN 89.80**

##### SUPERFICIES CONSTRUIDAS (m²)

SUPERFICIE CONSTRUIDA VIVIENDA		99.11
COMUNES		11.21
<b>TOTAL SUPERFICIE CONSTRUIDA</b>		<b>110.32</b>

##### SUPERFICIES CONSTRUIDAS EXTERIORES (m²)

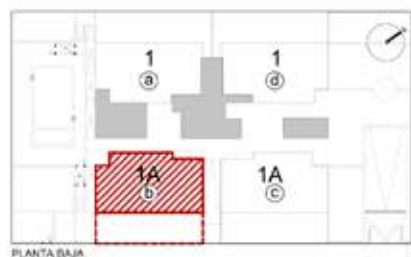
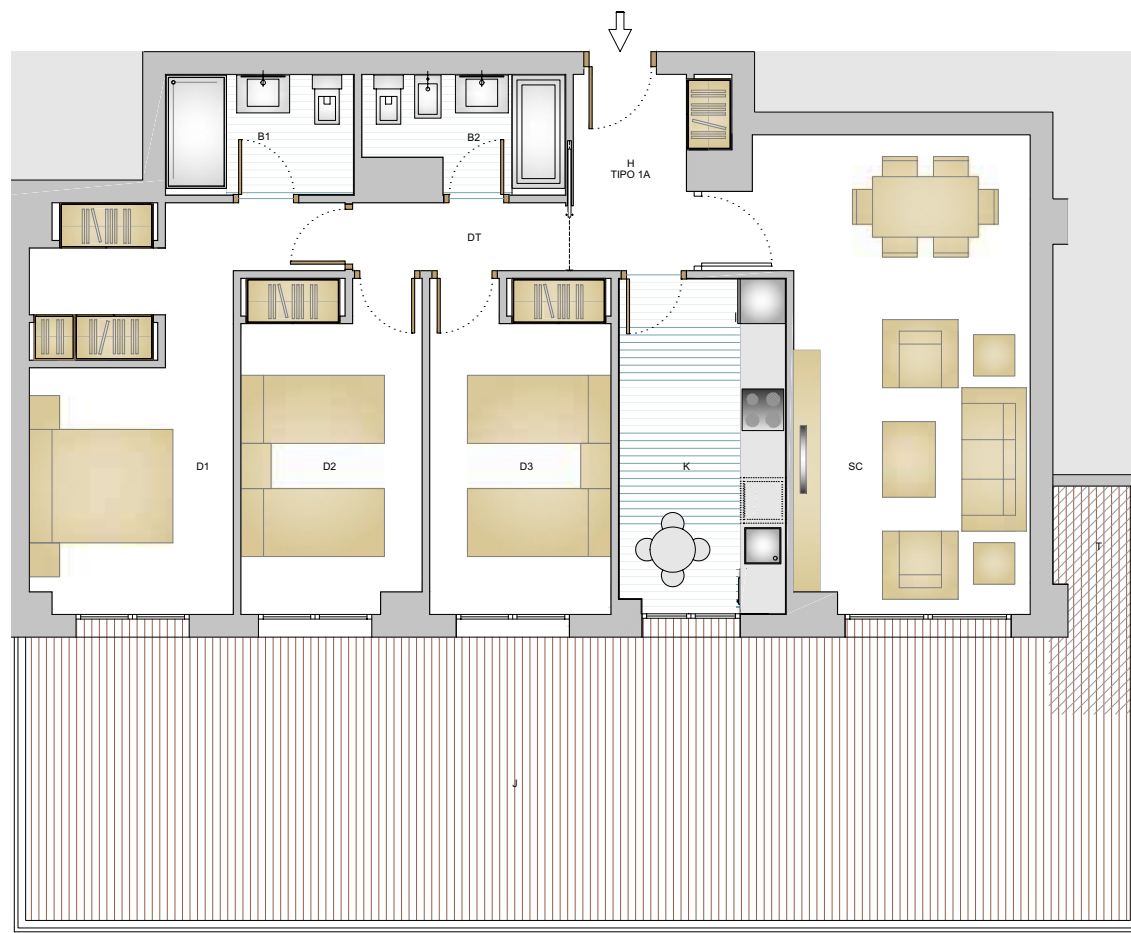
J	JARDIN	59.15
T	TENEDERO	4.00
<b>TOTAL SUPERFICIES CONSTRUIDAS EXTERIORES</b>		<b>63.15</b>

NOTA: Este documento tiene carácter de información comercial, sujeto a modificaciones por necesidades de obra, de obtención de licencia y calificación provisional o aquellas que pueda estimar en su momento la dirección facultativa, no siendo en consecuencia vinculante desde el punto de vista contractual.

El amueblamiento y el jardinería, figuran exclusivamente a título orientativo no estando incluido en el coste de la vivienda.



### 179.249,68€ +IVA



#### T01 B 3D

##### SUPERFICIES ÚTILES INTERIORES (m<sup>2</sup>)

H	HALL	4.60
DT	DISTRIBUIDOR	2.54
SC	SALÓN-COMEDOR	21.40
K	COCINA	9.69
D1	DORMITORIO 1	15.45
D2	DORMITORIO 2	10.44
D3	DORMITORIO 3	10.61
B1	BAÑO 1	3.92
B2	BAÑO 2	3.70
<b>TOTAL SUPERFICIE ÚTIL INTERIOR</b>		<b>82.33</b>

##### SUPERFICIES ÚTILES EXTERIORES (m<sup>2</sup>)

J	JARDIN	47.00
T	TENEDERO	3.06
<b>TOTAL SUPERFICIES ÚTILES EXTERIORES</b>		<b>50.06</b>
<b>TOTAL SUPERFICIE ÚTIL</b>		<b>132.39</b>
SUPERFICIE CALIFICACIÓN		90.46

##### SUPERFICIES CONSTRUIDAS (m<sup>2</sup>)

SUPERFICIE CONSTRUIDA VIVIENDA		101.38
COMUNES		11.47
<b>TOTAL SUPERFICIE CONSTRUIDA</b>		<b>112.85</b>

##### SUPERFICIES CONSTRUIDAS EXTERIORES (m<sup>2</sup>)

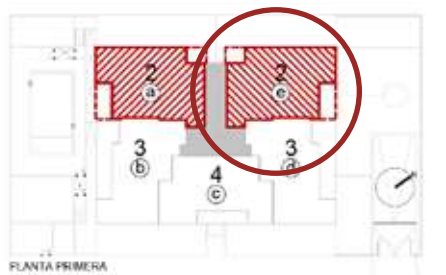
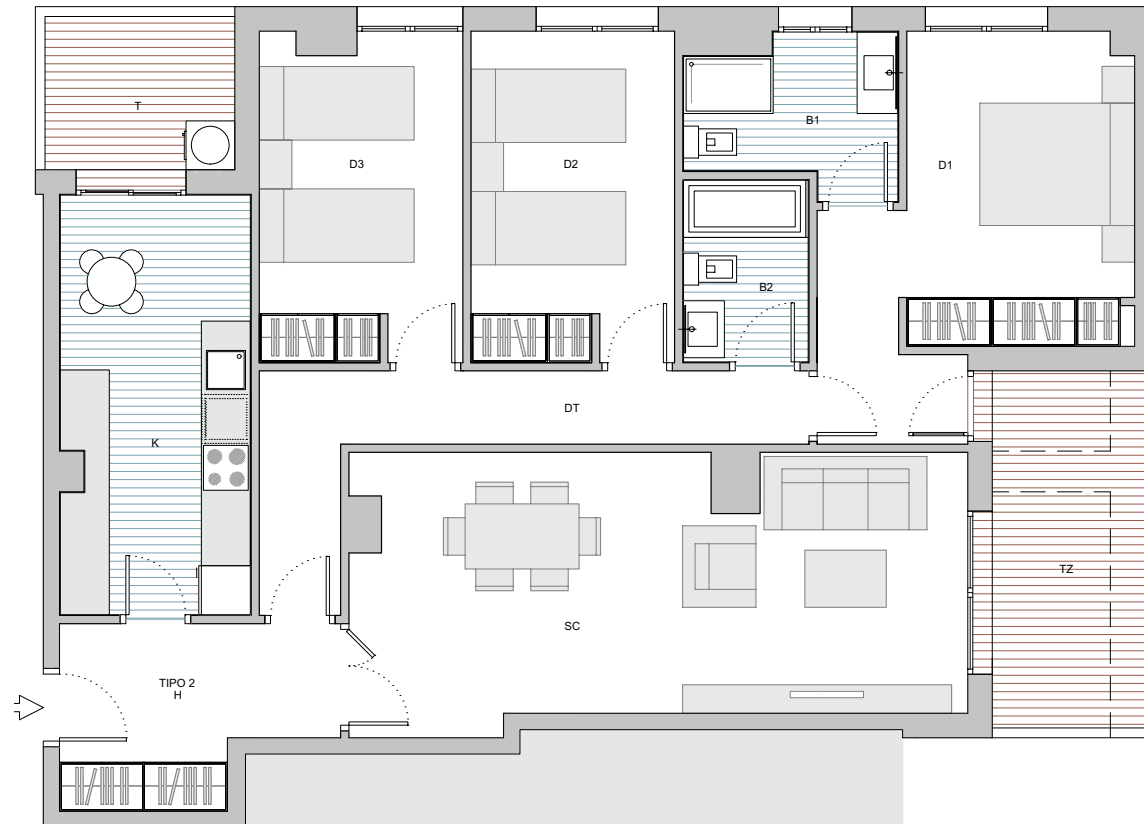
J	JARDIN	51.40
T	TENEDERO	4.00
<b>TOTAL SUPERFICIES CONSTRUIDAS EXTERIORES</b>		<b>55.40</b>

NOTA: Este documento tiene carácter de información comercial, sujeto a modificaciones por necesidades de obra, de obtención de licencia y calificación provisional o aquellas que pueda estimar en su momento la dirección facultativa, no siendo en consecuencia vinculante desde el punto de vista contractual.

El amueblamiento y el jardinería, figuran exclusivamente a título orientativo no estando incluido en el coste de la vivienda.



### 188.056,96€ + IVA

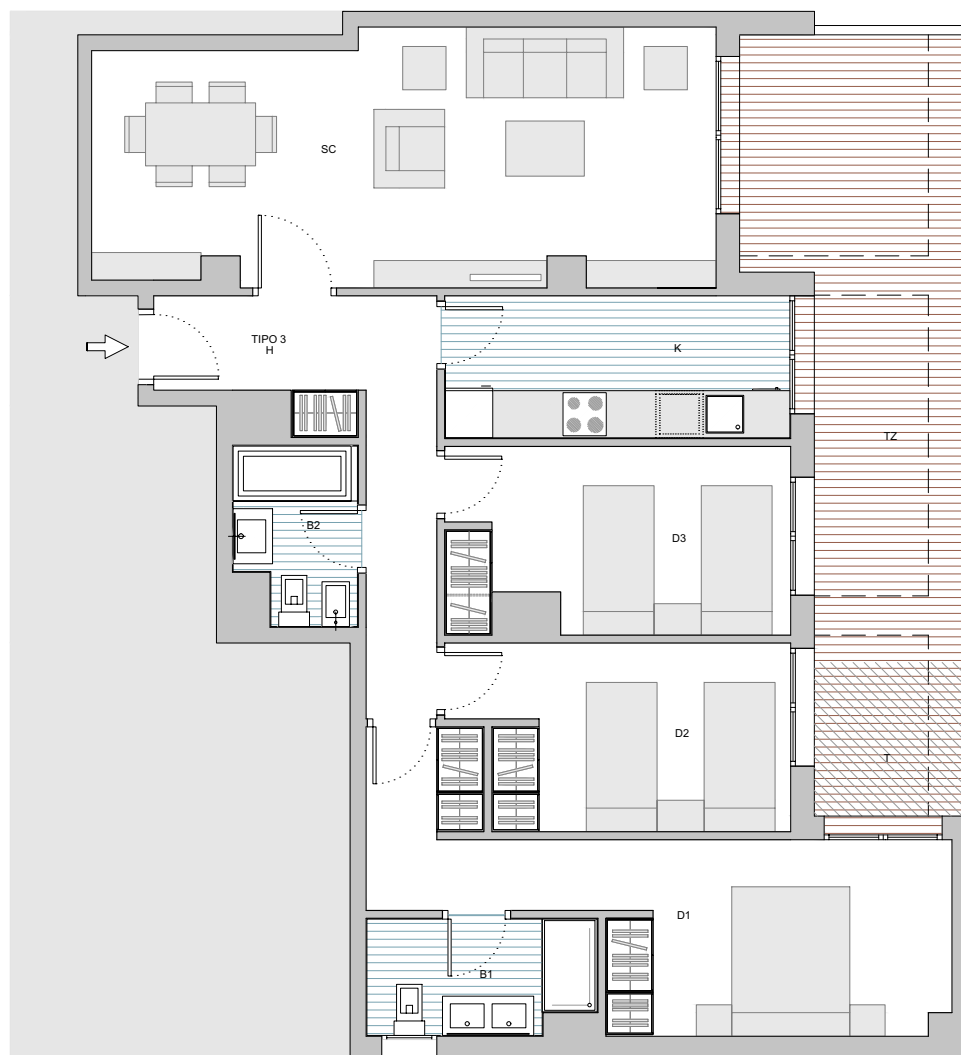


#### T02 3D

SUPERFICIES ÚTILES INTERIORES (m²)		
H	HALL	6.69
DT	DISTRIBUIDOR	8.17
SC	SALÓN-COMEDOR	24.16
K	COCINA	11.84
D1	DORMITORIO 1	14.62
D2	DORMITORIO 2	10.10
D3	DORMITORIO 3	9.88
B1	BAÑO 1	4.51
B2	BAÑO 2	3.41
TOTAL SUPERFICIE ÚTIL INTERIOR		93.38
SUPERFICIES ÚTILES EXTERIORES (m²)		
TZ	TERRAZA	8.45
T	TENEDERO	4.22
TOTAL SUPERFICIES ÚTILES EXTERIORES		12.67
TOTAL SUPERFICIE ÚTIL		106.05
SUPERFICIE CALIFICACIÓN		99.71

SUPERFICIES CONSTRUIDAS (m²)	
SUPERFICIE CONSTRUIDA VIVIENDA	109.82
COMUNES	12.98
TOTAL SUPERFICIE CONSTRUIDA	122.80

SUPERFICIES CONSTRUIDAS EXTERIORES (m²)		
TZ	TERRAZA	9.09
TT	ENEDERO	4.90
TOTAL SUPERFICIES CONSTRUIDAS EXTERIORES		13.99



### 173.808,97€ +IVA

#### T03 3D

##### SUPERFICIES ÚTILES INTERIORES (m²)

H	HALL	4.82
DT	DISTRIBUIDOR	3.76
SC	SALÓN-COMEDOR	24.73
K	COCINA	7.87
D1	DORMITORIO 1	15.69
D2	DORMITORIO 2	9.64
D3	DORMITORIO 3	10.02
B1	BAÑO 1	4.13
B2	BAÑO 2	3.28
<b>TOTAL SUPERFICIE ÚTIL INTERIOR</b>		<b>83.93</b>

##### SUPERFICIES ÚTILES EXTERIORES (m²)

TZ	TERRAZA	18.27
T	TENEDERO	3.77
<b>TOTAL SUPERFICIES ÚTILES EXTERIORES</b>		<b>22.04</b>

**TOTAL SUPERFICIE ÚTIL 105.97**

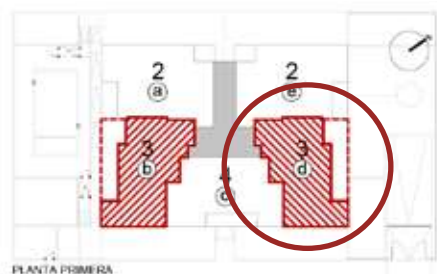
**SUPERFICIE CALIFICACIÓN 92.32**

##### SUPERFICIES CONSTRUIDAS (m²)

SUPERFICIE CONSTRUIDA VIVIENDA		99.79
COMUNES		11.29
<b>TOTAL SUPERFICIE CONSTRUIDA</b>		<b>111.08</b>

##### SUPERFICIES CONSTRUIDAS EXTERIORES (m²)

TZ	TERRAZA	19.40
TT	ENEDERO	4.00
<b>TOTAL SUPERFICIES CONSTRUIDAS EXTERIORES</b>		<b>23.41</b>

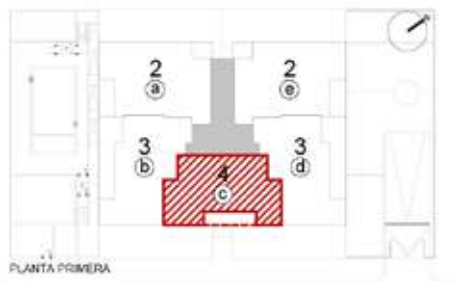


NOTA: Este documento tiene carácter de información comercial, sujeto a modificaciones por necesidades de obra, de obtención de licencia y calificación provisional o aquellas que pueda estimar en su momento la dirección facultativa, no siendo en consecuencia vinculante desde el punto de vista contractual.

El amueblamiento y el jardinería, figuran exclusivamente a título orientativo no estando incluido en el coste de la vivienda.



### 173.151,88€ +IVA



#### T04 3D

SUPERFICIES ÚTILES INTERIORES (m <sup>2</sup> )		
H	HALL	4.09
DT	DISTRIBUIDOR	3.21
SC	SALÓN-COMEDOR	30.49
K	COCINA	8.60
D1	DORMITORIO 1	15.10
D2	DORMITORIO 2	9.22
D3	DORMITORIO 3	8.89
B1	BAÑO 1	3.45
B2	BAÑO 2	3.36
<b>TOTAL SUPERFICIE ÚTIL INTERIOR</b>		<b>86.40</b>
SUPERFICIES ÚTILES EXTERIORES (m <sup>2</sup> )		
TZ	TERRAZA	5.60
T	TENEDERO	3.70
<b>TOTAL SUPERFICIES ÚTILES EXTERIORES</b>		<b>9.30</b>
<b>TOTAL SUPERFICIE ÚTIL</b>		<b>95.70</b>
SUPERFICIE CALIFICACIÓN		91.05

SUPERFICIES CONSTRUIDAS (m <sup>2</sup> )	
SUPERFICIE CONSTRUIDA VIVIENDA	99.93
COMUNES	12.46
<b>TOTAL SUPERFICIE CONSTRUIDA</b>	<b>112.39</b>

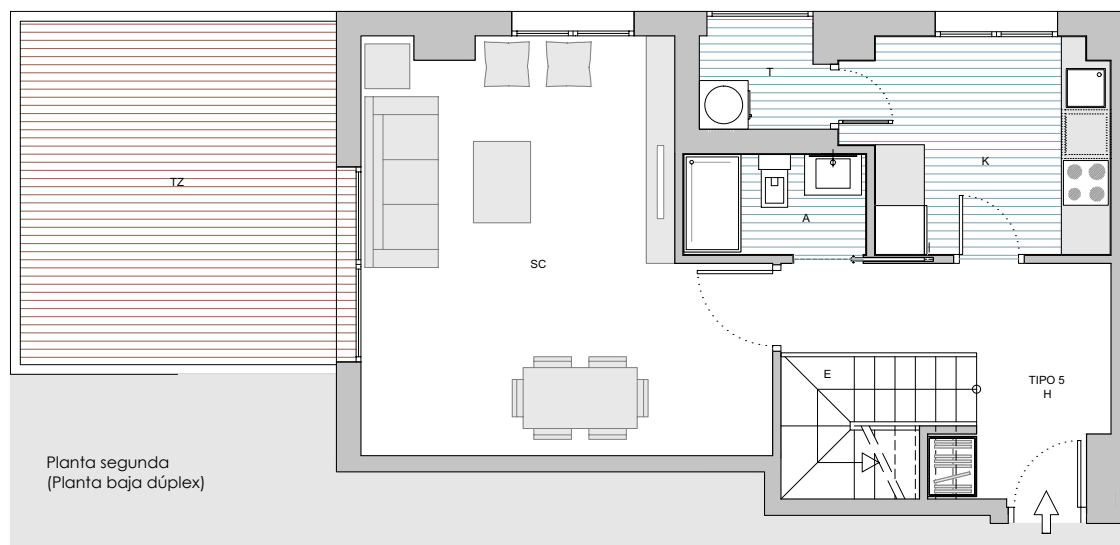
SUPERFICIES CONSTRUIDAS EXTERIORES (m <sup>2</sup> )		
TZ	TERRAZA	6.16
TT	ENEDERO	4.00
<b>TOTAL SUPERFICIES CONSTRUIDAS EXTERIORES</b>		<b>10.16</b>

NOTA: Este documento tiene carácter de información comercial, sujeto a modificaciones por necesidades de obra, de obtención de licencia y calificación provisional o aquellas que pueda estimar en su momento la dirección facultativa, no siendo en consecuencia vinculante desde el punto de vista contractual.

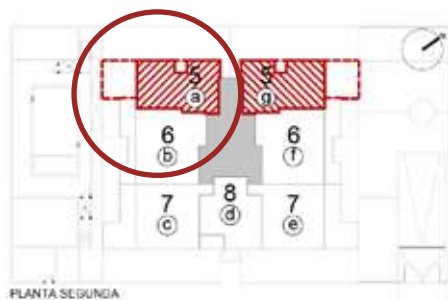
El amueblamiento y el jardinamiento, figuran exclusivamente a título orientativo no estando incluido en el coste de la vivienda.



### 183.968,79€ +IVA



Planta segunda  
(Planta baja dúplex)



PLANTA SEGUNDA

#### T05 3D DUP

SUPERFICIES ÚTILES INTERIORES (m²)		
H	HALL	7.76
SC	SALÓN-COMEDOR	22.50
K	COCINA	8.09
D1	DORMITORIO 1	10.28
D2	DORMITORIO 2	9.33
D3	DORMITORIO 3	9.14
B1	BAÑO 1	4.17
B2	BAÑO 2	3.75
A	ASEO	2.74
DT	DISTRIBUIDOR	8.31
E	ESCALERA	4.10
TOTAL SUPERFICIE ÚTIL INTERIOR		90.17
SUPERFICIES ÚTILES EXTERIORES (m²)		
TZ	TERRAZA	16.39
T	TENDEDERO	1.92
TOTAL SUPERFICIES ÚTILES EXTERIORES		18.31
TOTAL SUPERFICIE ÚTIL		108.48
SUPERFICIE CALIFICACIÓN		99.37

SUPERFICIES CONSTRUIDAS (m²)	
SUPERFICIE CONSTRUIDA VIVIENDA	109.45
COMUNES	12.61
TOTAL SUPERFICIE CONSTRUIDA	122.06

SUPERFICIES CONSTRUIDAS EXTERIORES (m²)		
TZ	TERRAZA	17.62
TT	ENDEDERO	2.02
TOTAL SUPERFICIES CONSTRUIDAS EXTERIORES		19.64

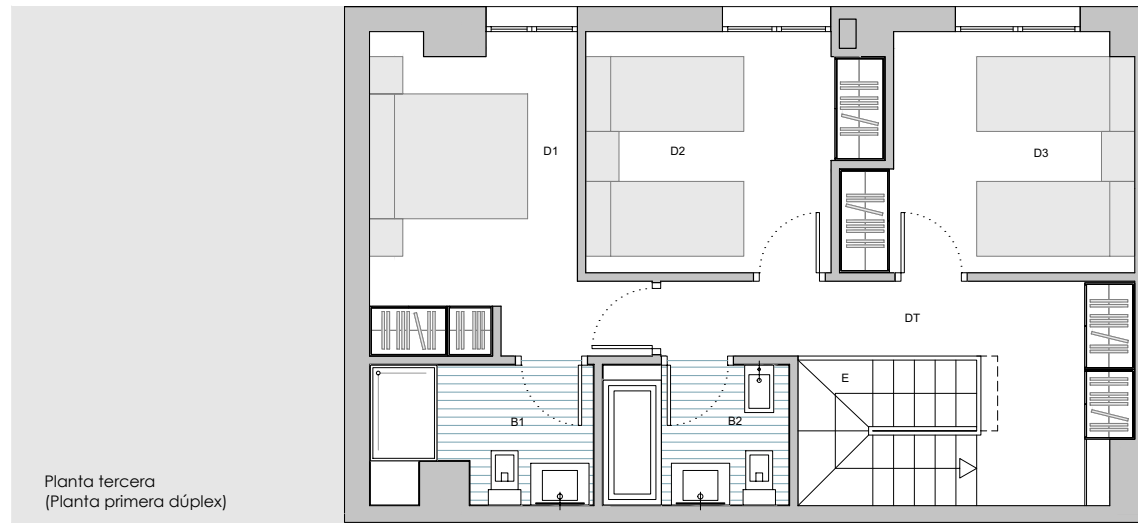
NOTA: Este documento tiene carácter de información comercial, sujeto a modificaciones por necesidades de obra, de obtención de licencia y calificación provisional o aquellas que pueda estimar en su momento la dirección facultativa, no siendo en consecuencia vinculante desde el punto de vista contractual.

El amueblamiento y el jardinería, figuran exclusivamente a título orientativo no estando incluido en el coste de la vivienda.

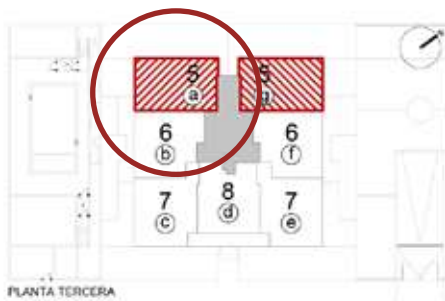




**183.968,79€ +IVA**



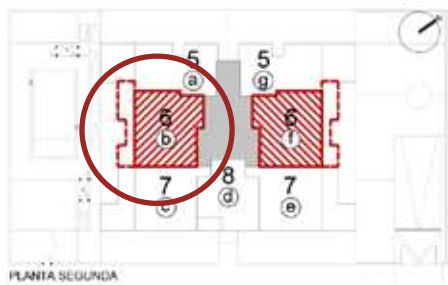
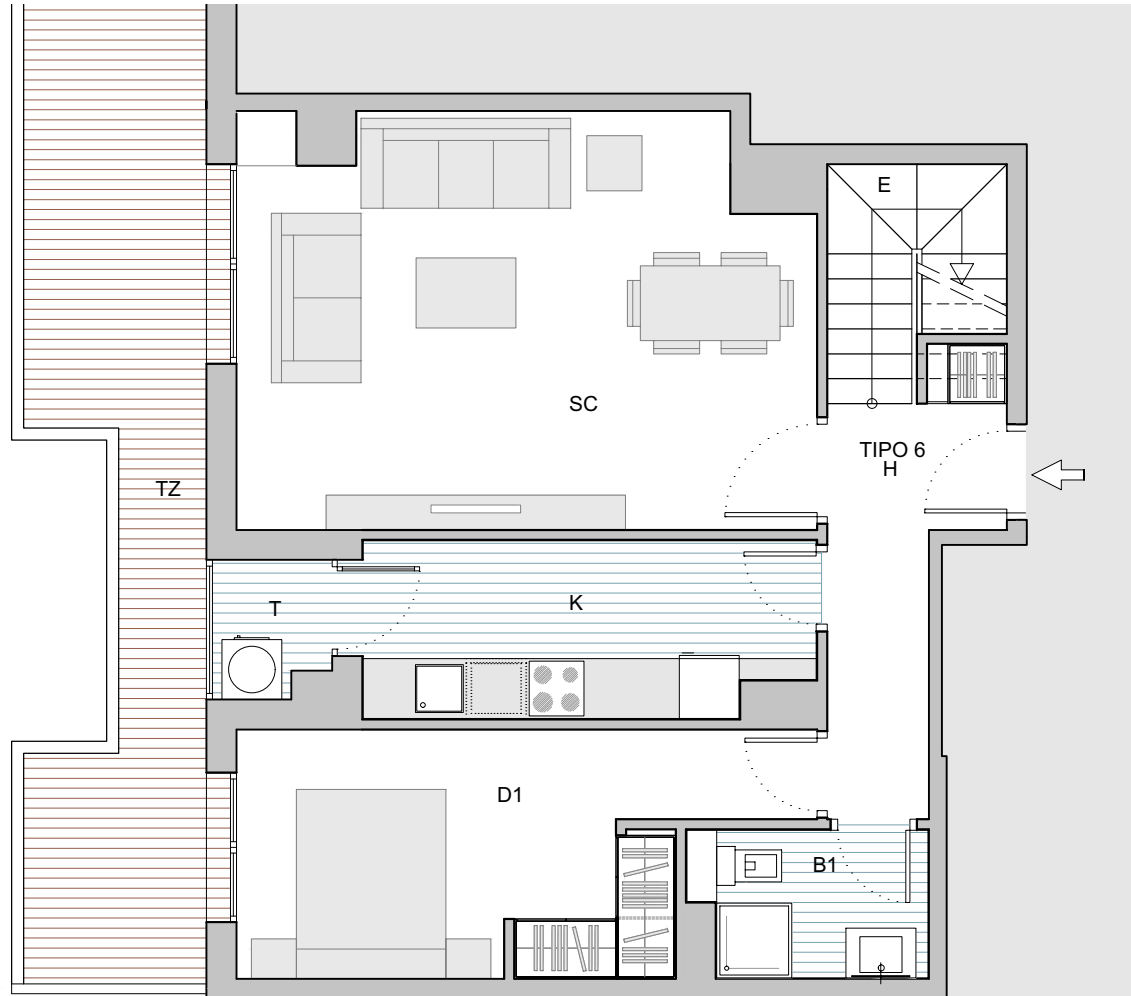
Planta tercera  
(Planta primera dúplex)



PLANTA TERCERA

NOTA: Este documento tiene carácter de información comercial, sujeto a modificaciones por necesidades de obra, de obtención de licencia y calificación provisional o aquellas que pueda estimar en su momento la dirección facultativa, no siendo en consecuencia vinculante desde el punto de vista contractual.

El amueblamiento y el ajardinamiento, figuran exclusivamente a título orientativo no estando incluido en el coste de la vivienda.



Planta segunda  
(Planta baja dúplex)

### 203.418,99€ +IVA

#### T06 4D DUP

##### SUPERFICIES ÚTILES INTERIORES (m²)

Code	Room Name	Area (m²)
H	HALL	5.73
SC	SALÓN-COMEDOR	23.22
K	COCINA	8.03
D1	DORMITORIO 1	12.13
D2	DORMITORIO 2	14.30
D3	DORMITORIO 3	9.39
D4	DORMITORIO 4	10.39
B1	BAÑO 1	3.35
B2	BAÑO 2	3.41
B3	BAÑO 3	3.44
DT	DISTRIBUIDOR	5.01
E	ESCALERA	4.10
<b>TOTAL SUPERFICIE ÚTIL INTERIOR</b>		<b>102.48</b>

##### SUPERFICIES ÚTILES EXTERIORES (m²)

Code	Room Name	Area (m²)
TZ	TERRAZA	15.12
T	TENEDERO	1.56
<b>TOTAL SUPERFICIES ÚTILES EXTERIORES</b>		<b>16.68</b>
<b>TOTAL SUPERFICIE ÚTIL</b>		<b>119.16</b>
<b>SUPERFICIE CALIFICACIÓN</b>		<b>110.82</b>

##### SUPERFICIES CONSTRUIDAS (m²)

Code	Room Name	Area (m²)
<b>SUPERFICIE CONSTRUIDA VIVIENDA</b>		<b>120.21</b>
<b>COMUNES</b>		<b>13.78</b>
<b>TOTAL SUPERFICIE CONSTRUIDA</b>		<b>133.99</b>

##### SUPERFICIES CONSTRUIDAS EXTERIORES (m²)

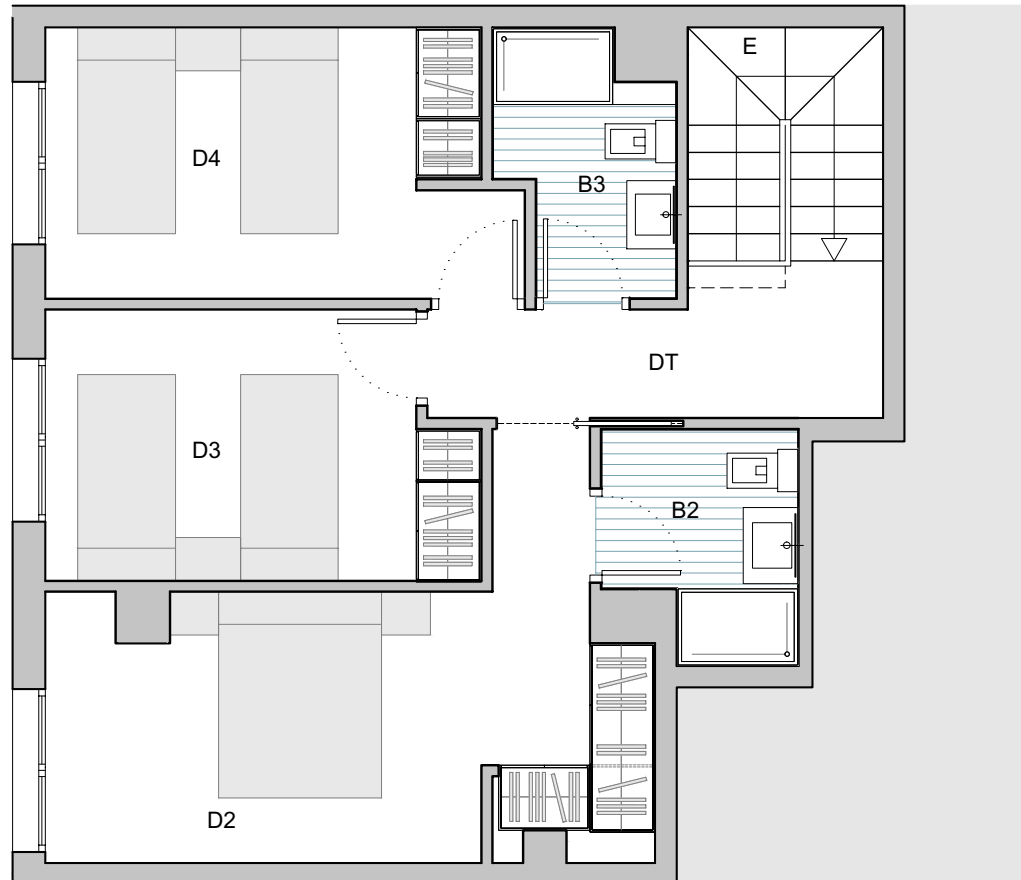
Code	Room Name	Area (m²)
T	TENEDERO	1.64
TZ	TERRAZA	16.76
<b>TOTAL SUPERFICIES CONSTRUIDAS EXTERIORES</b>		<b>18.40</b>

NOTA: Este documento tiene carácter de información comercial, sujeto a modificaciones por necesidades de obra, de obtención de licencia y calificación provisional o aquellas que pueda estimar en su momento la dirección facultativa, no siendo en consecuencia vinculante desde el punto de vista contractual.

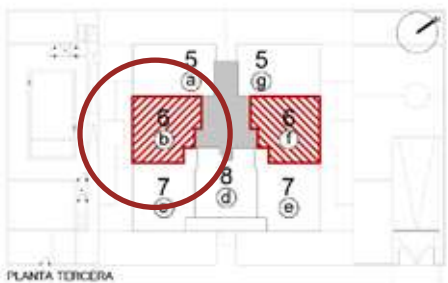
El amueblamiento y el jardinería, figuran exclusivamente a título orientativo no estando incluido en el coste de la vivienda.



**203.418,99€ +IVA**



Planta tercera  
(Planta primera dúplex)



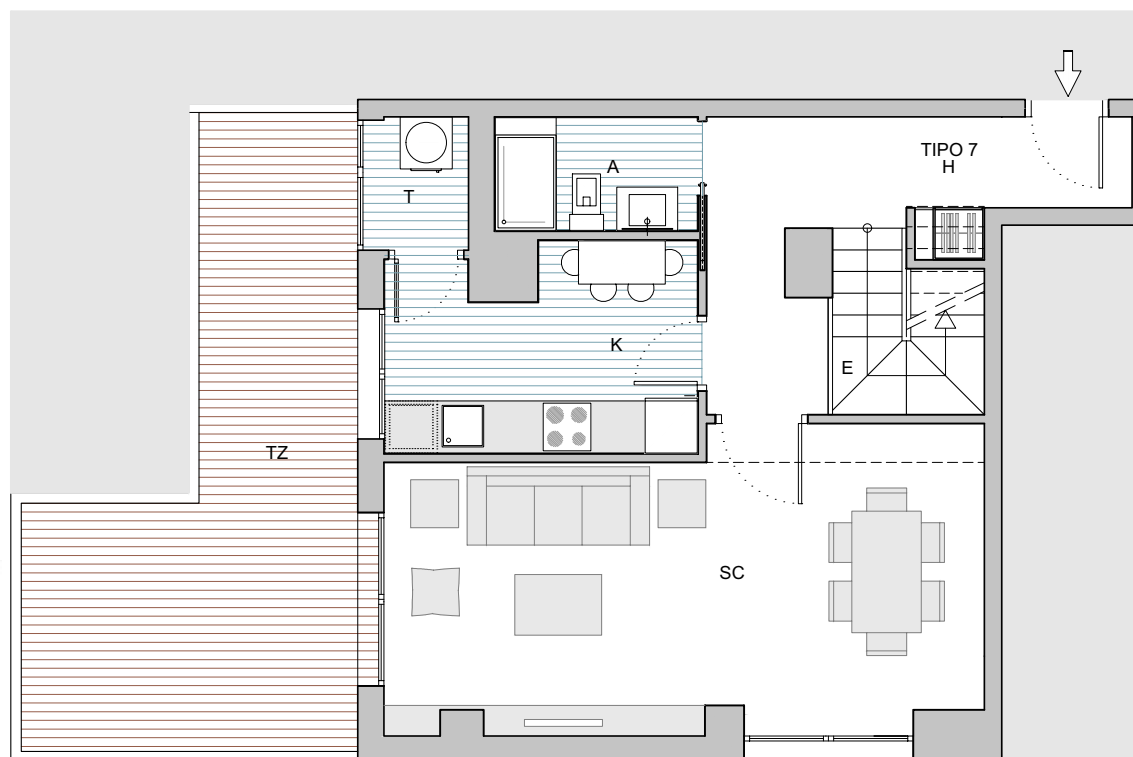
PLANTA TERCERA

NOTA: Este documento tiene carácter de información comercial, sujeto a modificaciones por necesidades de obra, de obtención de licencia y calificación provisional o aquellas que pueda estimar en su momento la dirección facultativa, no siendo en consecuencia vinculante desde el punto de vista contractual.

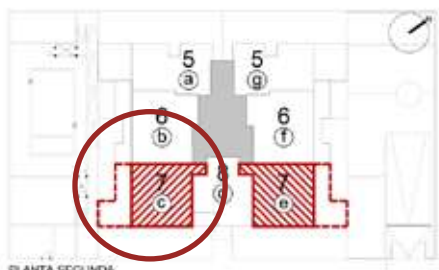
El amueblamiento y el ajardinamiento, figuran exclusivamente a título orientativo no estando incluido en el coste de la vivienda.



### 188.549,72€ +IVA



Planta segunda  
(Planta baja dúplex)



#### T07 3D DUP

##### SUPERFICIES ÚTILES INTERIORES (m²)

H	HALL	8.77
SC	SALÓN-COMEDOR	22.68
K	COCINA	8.00
D1	DORMITORIO 1	14.37
D2	DORMITORIO 2	8.77
D3	DORMITORIO 3	8.36
B1	BAÑO 1	3.57
B2	BAÑO 2	3.17
A	ASEO	3.02
DT	DISTRIBUIDOR	6.96
E	ESCALERA	4.05
<b>TOTAL SUPERFICIE ÚTIL INTERIOR</b>		<b>91.74</b>

##### SUPERFICIES ÚTILES EXTERIORES (m²)

TZ	TERRAZA	19.34
T	TENEDERO	1.86
<b>TOTAL SUPERFICIES ÚTILES EXTERIORES</b>		<b>21.20</b>
<b>TOTAL SUPERFICIE ÚTIL</b>		<b>112.94</b>
<b>SUPERFICIE CALIFICACIÓN</b>		<b>100,91</b>

##### SUPERFICIES CONSTRUIDAS (m²)

<b>SUPERFICIE CONSTRUIDA VIVIENDA</b>		<b>111.05</b>
<b>COMUNES</b>		<b>12.81</b>
<b>TOTAL SUPERFICIE CONSTRUIDA</b>		<b>123.86</b>

##### SUPERFICIES CONSTRUIDAS EXTERIORES (m²)

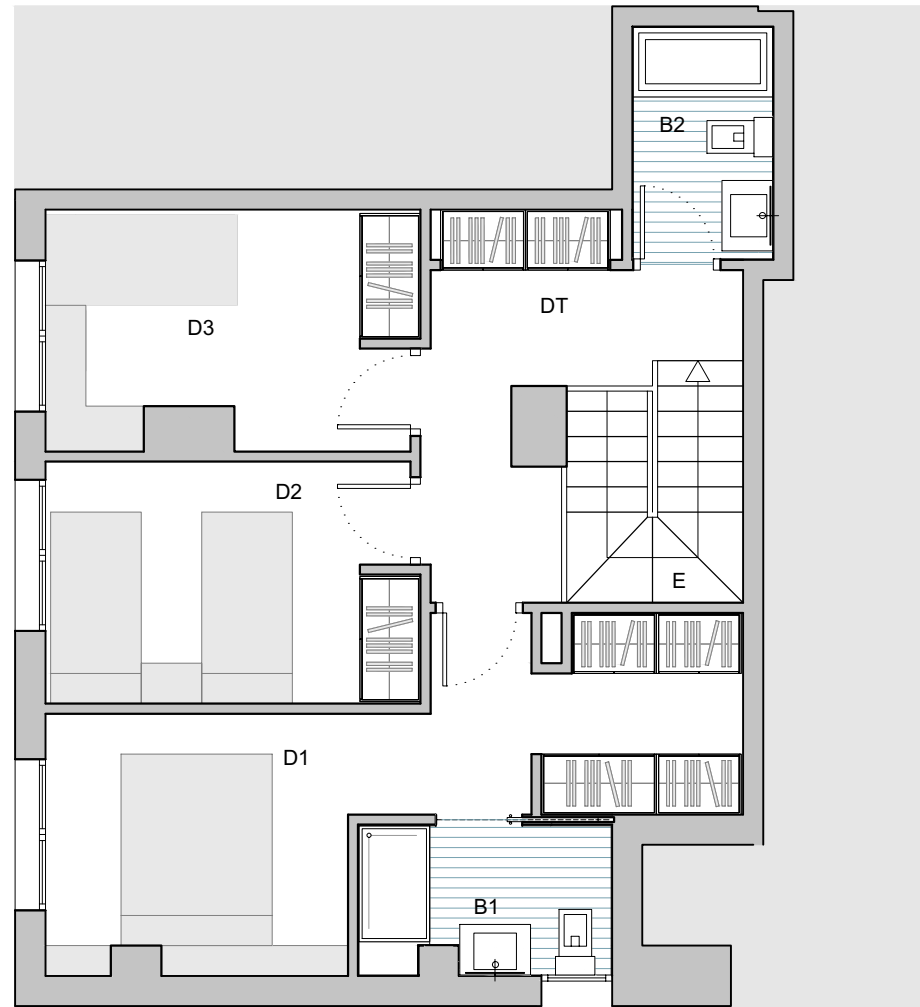
TZ	TERRAZA	21.05
T	TENEDERO	2.09
<b>TOTAL SUPERFICIES CONSTRUIDAS EXTERIORES</b>		<b>23.14</b>

NOTA: Este documento tiene carácter de información comercial, sujeto a modificaciones por necesidades de obra, de obtención de licencia y calificación provisional o aquellas que pueda estimar en su momento la dirección facultativa, no siendo en consecuencia vinculante desde el punto de vista contractual.

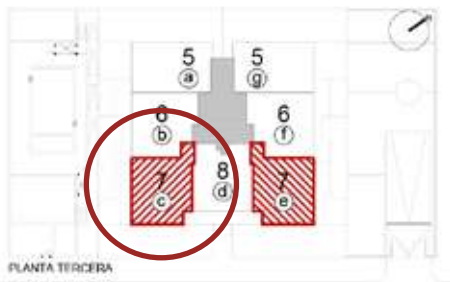
El amueblamiento y el jardinería, figuran exclusivamente a título orientativo no estando incluido en el coste de la vivienda.



**188.549,72€ +IVA**



Planta tercera  
(Planta primera dúplex)

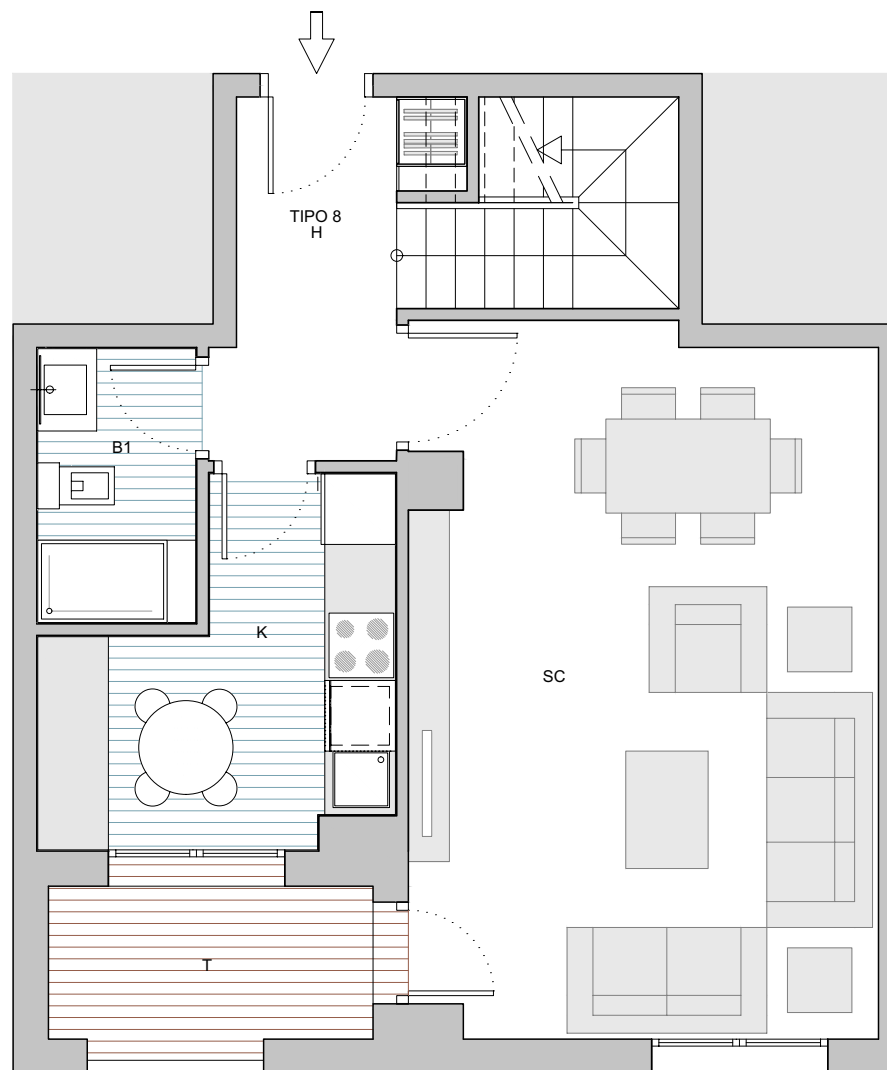
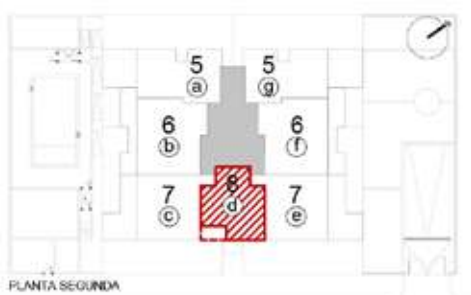


NOTA: Este documento tiene carácter de información comercial, sujeto a modificaciones por necesidades de obra, de obtención de licencia y calificación provisional o aquellas que pueda estimar en su momento la dirección facultativa, no siendo en consecuencia vinculante desde el punto de vista contractual.

El amueblamiento y el ajardinamiento, figuran exclusivamente a título orientativo no estando incluido en el coste de la vivienda.



### 181.631,58€ +IVA



Planta segunda  
(Planta baja dúplex)

#### T08 3D DUP

SUPERFICIES ÚTILES INTERIORES (m²)		
H	HALL	4.93
SC	SALÓN-COMEDOR	23.69
K	COCINA	7.53
B1	BAÑO 1	3.13
E	ESCALERA	4.10
DT	DISTRIBUIDOR	4.27
D1	DORMITORIO 1	12.40
D2	DORMITORIO 2	12.32
D3	DORMITORIO 3	6.70
B2	BAÑO 2	4.62
B3	BAÑO 3	4.88
TOTAL SUPERFICIE ÚTIL INTERIOR		88.58
SUPERFICIES ÚTILES EXTERIORES (m²)		
TZ	TERRAZA	13.67
T	TENEDERO	3.86
TOTAL SUPERFICIES ÚTILES EXTERIORES		17.53
TOTAL SUPERFICIE ÚTIL		106.11
SUPERFICIE CALIFICACIÓN		97,35

SUPERFICIES CONSTRUIDAS (m²)		
SUPERFICIE CONSTRUIDA VIVIENDA		103.23
COMUNES		13.96
TOTAL SUPERFICIE CONSTRUIDA		117.19

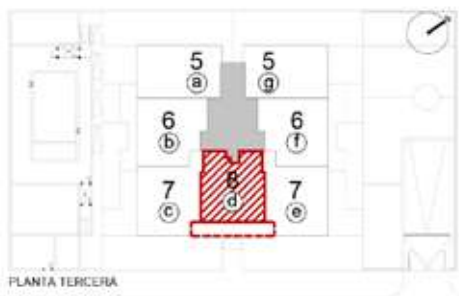
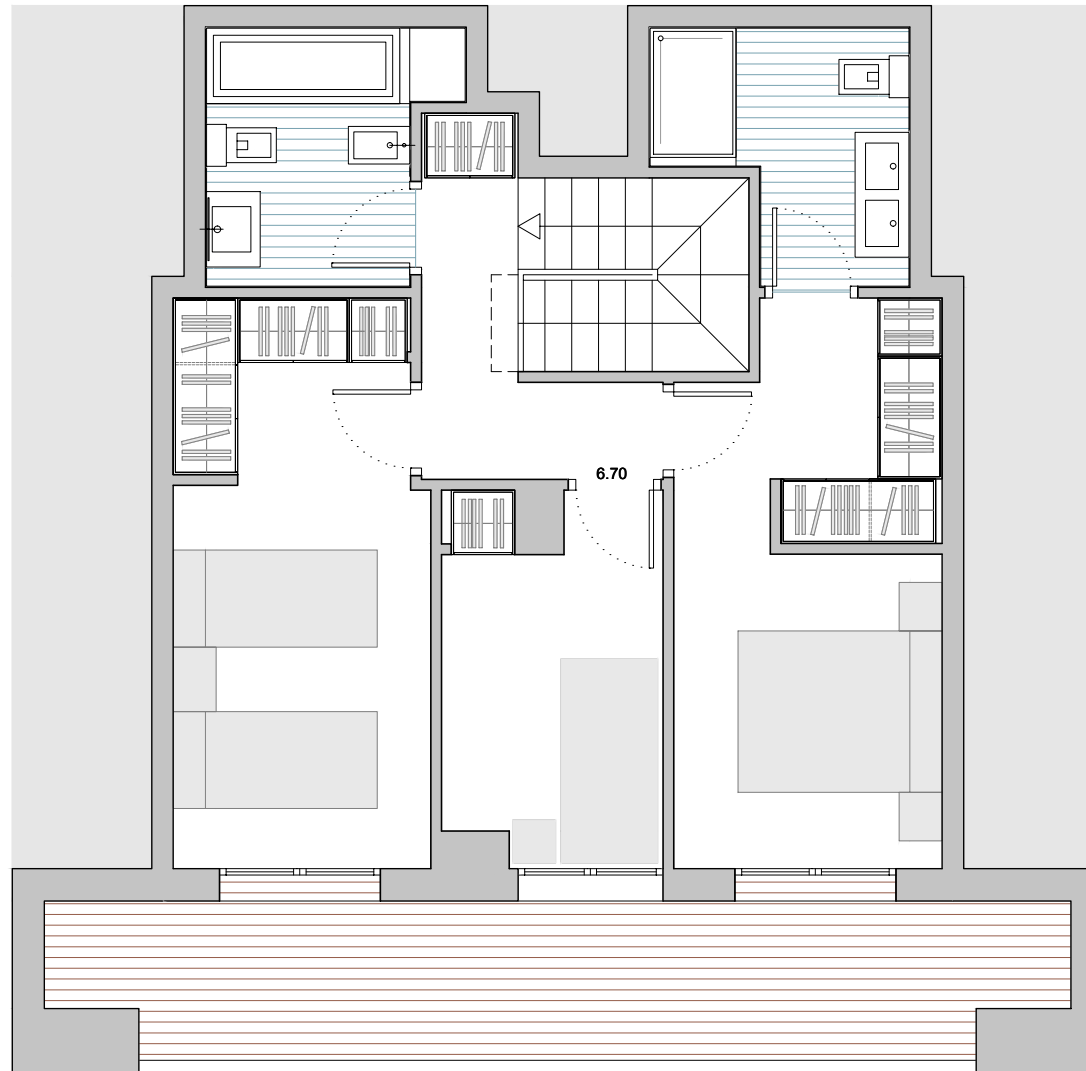
SUPERFICIES CONSTRUIDAS EXTERIORES (m²)		
T	TERRAZA	15.30
T	TENEDERO	4.74
TOTAL SUPERFICIES CONSTRUIDAS EXTERIORES		20.04

NOTA: Este documento tiene carácter de información comercial, sujeto a modificaciones por necesidades de obra, de obtención de licencia y calificación provisional o aquellas que pueda estimar en su momento la dirección facultativa, no siendo en consecuencia vinculante desde el punto de vista contractual.

El amueblamiento y el jardinería, figuran exclusivamente a título orientativo no estando incluido en el coste de la vivienda.



**181.631,58€ +IVA**

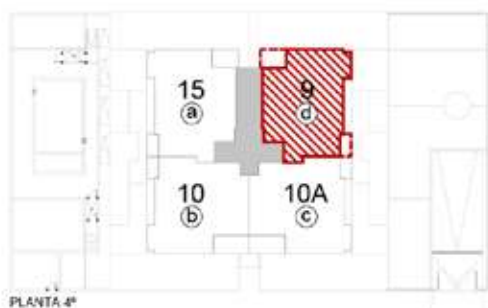
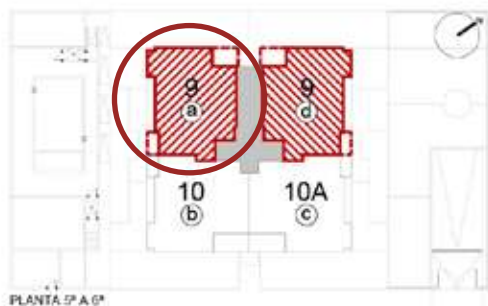
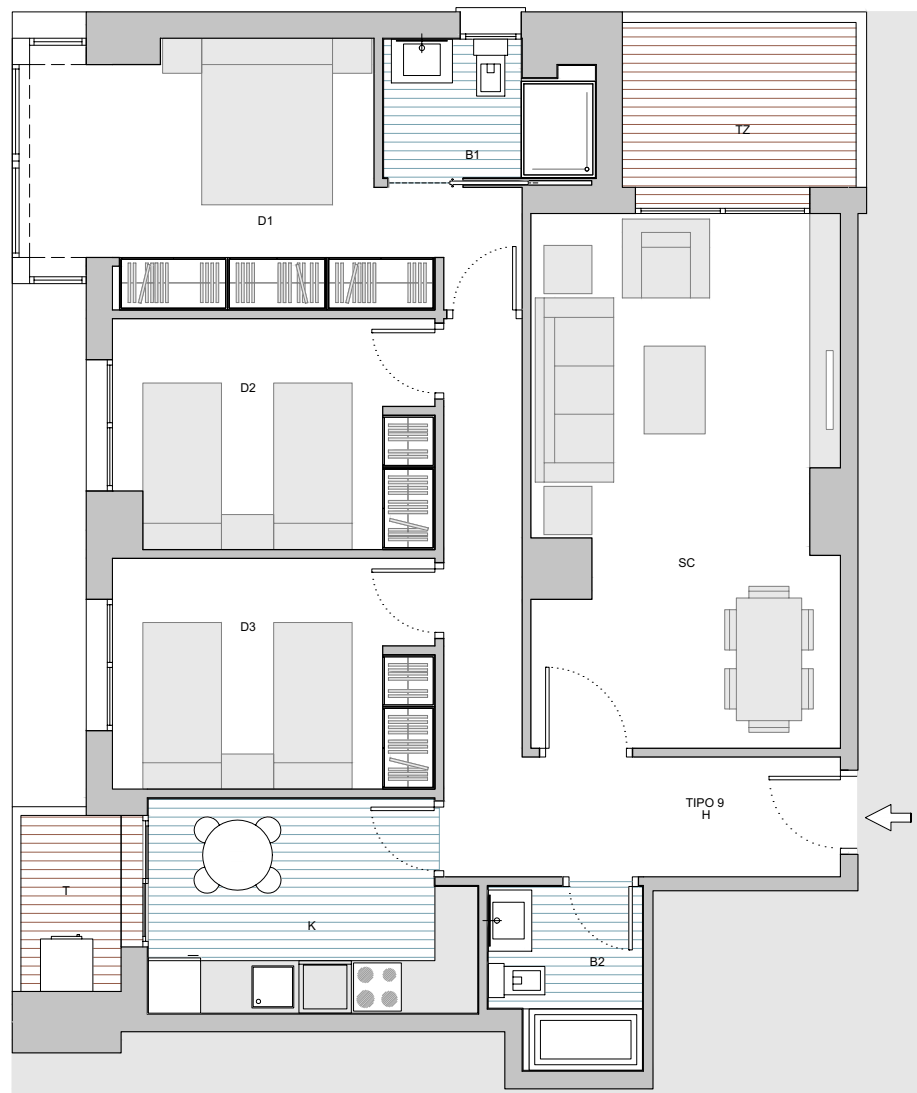


Planta tercera  
(Planta primera dúplex)

NOTA: Este documento tiene carácter de información comercial, sujeto a modificaciones por necesidades de obra, de obtención de licencia y calificación provisional o aquellas que pueda estimar en su momento la dirección facultativa, no siendo en consecuencia vinculante desde el punto de vista contractual.

El amueblamiento y el ajardinamiento, figuran exclusivamente a título orientativo no estando incluido en el coste de la vivienda.

### 159.639,05€ +IVA



#### T09 3D

SUPERFICIES ÚTILES INTERIORES (m²)		
H	HALL+ DISTRIBUIDOR	10.72
SC	SALÓN-COMEDOR	20.82
K	COCINA	8.75
D1	DORMITORIO 1	13.50
D2	DORMITORIO 2	9.45
D3	DORMITORIO 3	9.68
B1	BAÑO 1	3.52
B2	BAÑO 2	3.44
TOTAL SUPERFICIE ÚTIL INTERIOR		79.87
SUPERFICIES ÚTILES EXTERIORES (m²)		
TZ	TERRAZA	5.04
T	TENEDERO	2.31
TOTAL SUPERFICIES ÚTILES EXTERIORES		7.35
TOTAL SUPERFICIE ÚTIL		87.22
SUPERFICIE CALIFICACIÓN		83.55

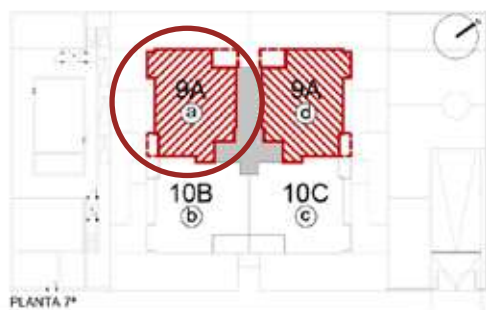
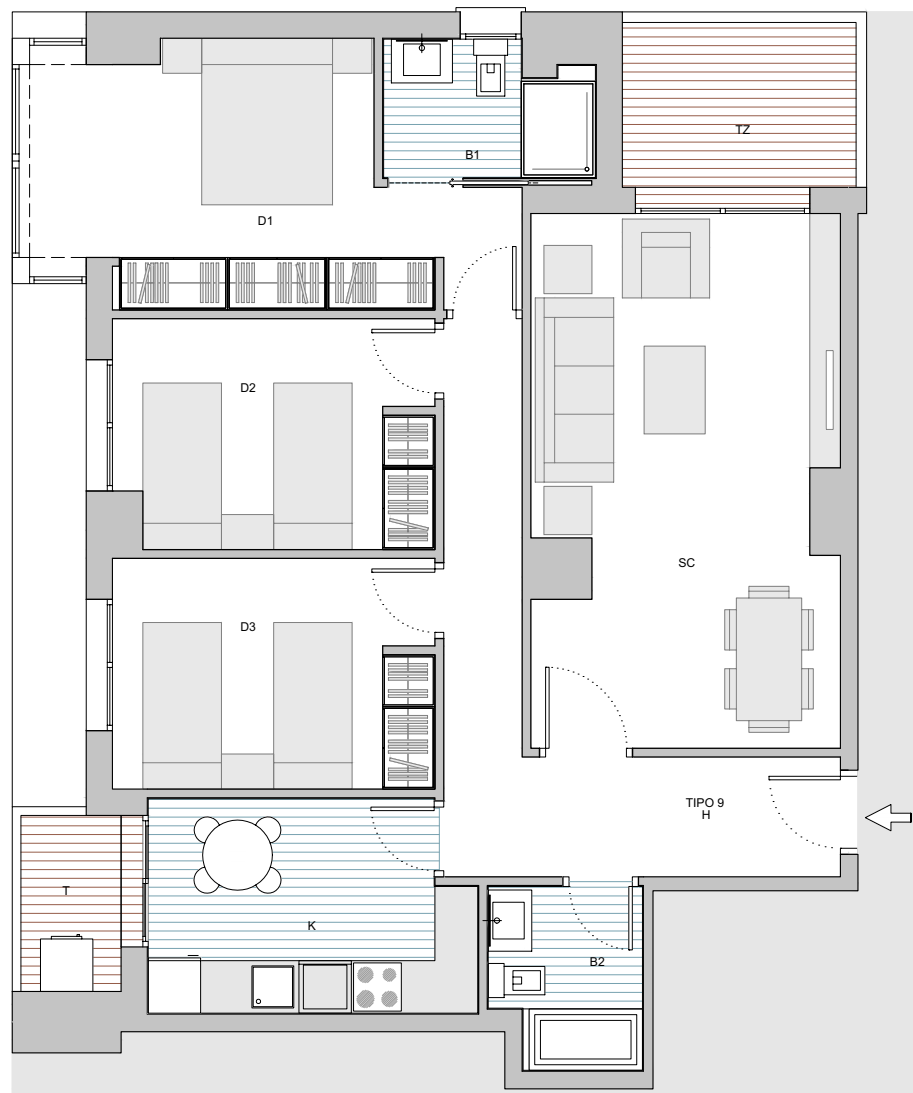
SUPERFICIES CONSTRUIDAS (m²)	
SUPERFICIE CONSTRUIDA VIVIENDA	94.54
COMUNES	11.66
TOTAL SUPERFICIE CONSTRUIDA	106.20

SUPERFICIES CONSTRUIDAS EXTERIORES (m²)		
TZ	TERRAZA	5.60
T	TENEDERO	2.87
TOTAL SUPERFICIES CONSTRUIDAS EXTERIORES		8.47

NOTA: Este documento tiene carácter de información comercial, sujeto a modificaciones por necesidades de obra, de obtención de licencia y calificación provisional o aquellas que pueda estimar en su momento la dirección facultativa, no siendo en consecuencia vinculante desde el punto de vista contractual.

El amueblamiento y el jardinería, figuran exclusivamente a título orientativo no estando incluido en el coste de la vivienda.





### 160.199,05€ +IVA

#### T09 A 3D

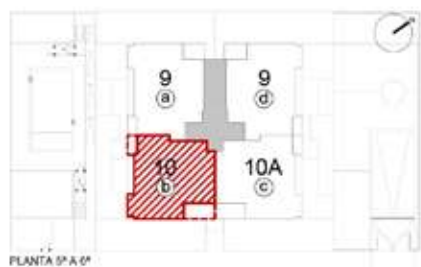
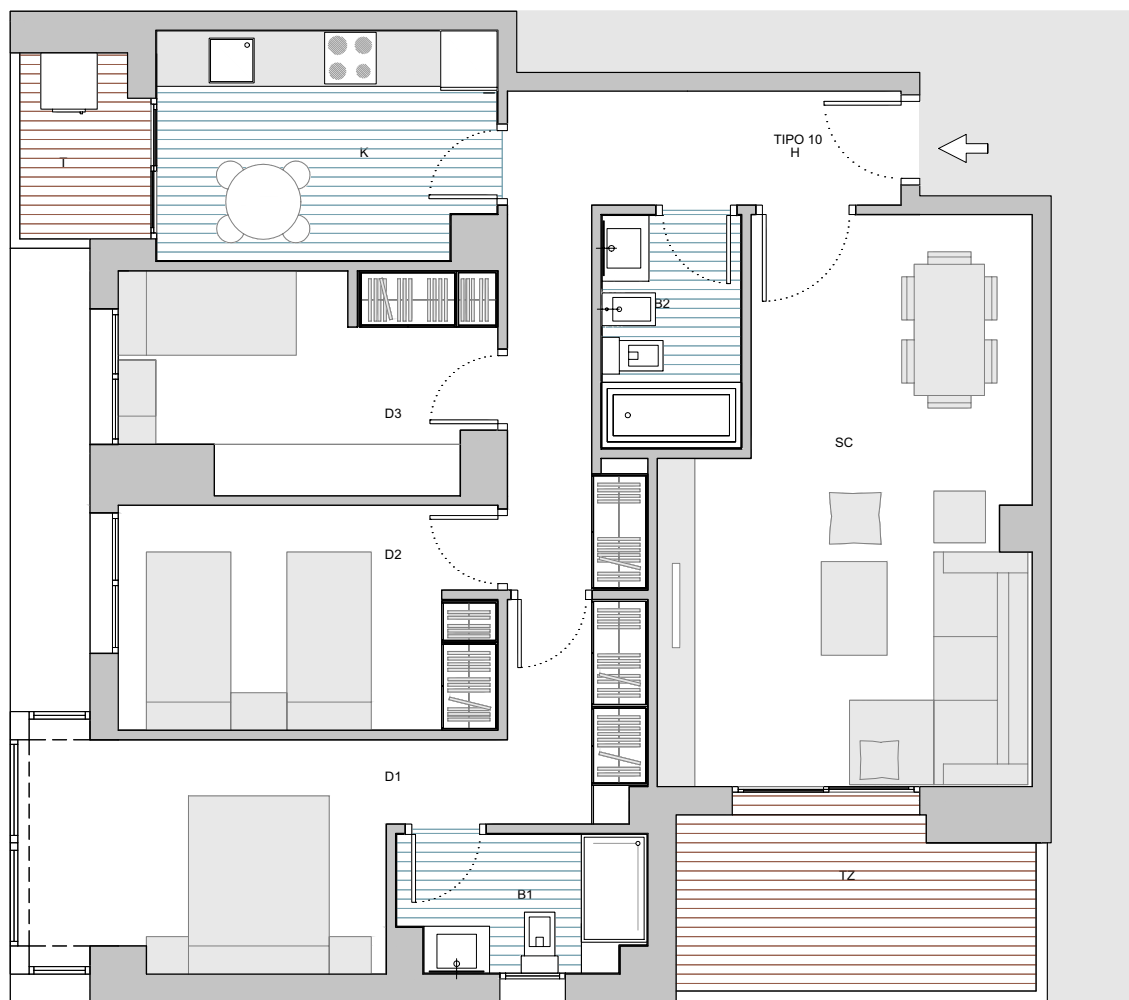
SUPERFICIES ÚTILES INTERIORES (m²)		
H	HALL+ DISTRIBUIDOR	10.72
SC	SALÓN-COMEDOR	20.82
K	COCINA	8.75
D1	DORMITORIO 1	13.50
D2	DORMITORIO 2	9.45
D3	DORMITORIO 3	9.68
B1	BAÑO 1	3.52
B2	BAÑO 2	3.44
TOTAL SUPERFICIE ÚTIL INTERIOR		79.87
SUPERFICIES ÚTILES EXTERIORES (m²)		
TZ	TERRAZA	5.04
T	TENEDERO	2.31
TOTAL SUPERFICIES ÚTILES EXTERIORES		7.35
TOTAL SUPERFICIE ÚTIL		87.22
SUPERFICIE CALIFICACIÓN		83.55

SUPERFICIES CONSTRUIDAS (m²)		
SUPERFICIE CONSTRUIDA VIVIENDA		94.54
COMUNES		11.66
TOTAL SUPERFICIE CONSTRUIDA		106.20

SUPERFICIES CONSTRUIDAS EXTERIORES (m²)		
TZ	TERRAZA	5.60
T	TENEDERO	2.87
TOTAL SUPERFICIES CONSTRUIDAS EXTERIORES		8.47

NOTA: Este documento tiene carácter de información comercial, sujeto a modificaciones por necesidades de obra, de obtención de licencia y calificación provisional o aquellas que pueda estimar en su momento la dirección facultativa, no siendo en consecuencia vinculante desde el punto de vista contractual.

El amueblamiento y el jardinería, figuran exclusivamente a título orientativo no estando incluido en el coste de la vivienda.



### 159.869,02€ +IVA

#### T10 3D

##### SUPERFICIES ÚTILES INTERIORES (m<sup>2</sup>)

H	HALL+ DISTRIBUIDOR	9.54
SC	SALÓN-COMEDOR	21.63
K	COCINA	8.63
D1	DORMITORIO 1	13.82
D2	DORMITORIO 2	9.66
D3	DORMITORIO 3	8.82
B1	BAÑO 1	3.72
B2	BAÑO 2	3.67
TOTAL SUPERFICIE ÚTIL INTERIOR		79.49

##### SUPERFICIES ÚTILES EXTERIORES (m<sup>2</sup>)

TZ	TERRAZA	6.87
T	TENEDERO	2.28
TOTAL SUPERFICIES ÚTILES EXTERIORES		9.15
TOTAL SUPERFICIE ÚTIL		88.64
SUPERFICIE CALIFICACIÓN		84.07

##### SUPERFICIES CONSTRUIDAS (m<sup>2</sup>)

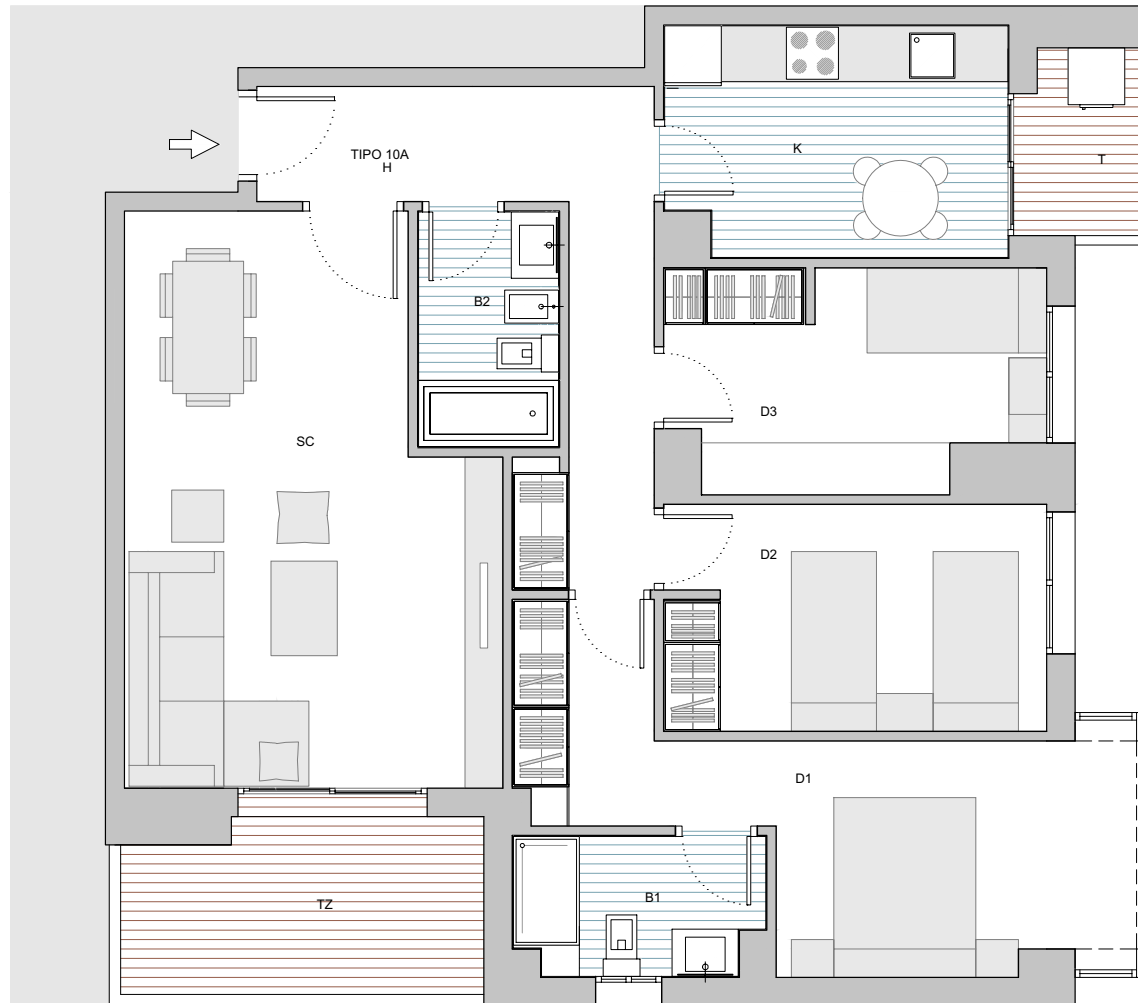
SUPERFICIE CONSTRUIDA VIVIENDA		94.65
COMUNES		11.86
TOTAL SUPERFICIE CONSTRUIDA		106.51

##### SUPERFICIES CONSTRUIDAS EXTERIORES (m<sup>2</sup>)

TZ	TERRAZA	7.43
T	TENEDERO	2.83
TOTAL SUPERFICIES CONSTRUIDAS EXTERIORES		10.26

NOTA: Este documento tiene carácter de información comercial, sujeto a modificaciones por necesidades de obra, de obtención de licencia y calificación provisional o aquellas que pueda estimar en su momento la dirección facultativa, no siendo en consecuencia vinculante desde el punto de vista contractual.

El amueblamiento y el jardinería, figuran exclusivamente a título orientativo no estando incluido en el coste de la vivienda.



### 159.919,15€ +IVA

#### T10 A 3D

##### SUPERFICIES ÚTILES INTERIORES (m<sup>2</sup>)

H	HALL+ DISTRIBUIDOR	9.54
SC	SALÓN-COMEDOR	21.80
K	COCINA	8.63
D1	DORMITORIO 1	13.82
D2	DORMITORIO 2	9.66
D3	DORMITORIO 3	8.82
B1	BAÑO 1	3.58
B2	BAÑO 2	3.67
TOTAL SUPERFICIE ÚTIL INTERIOR		79.52

##### SUPERFICIES ÚTILES EXTERIORES (m<sup>2</sup>)

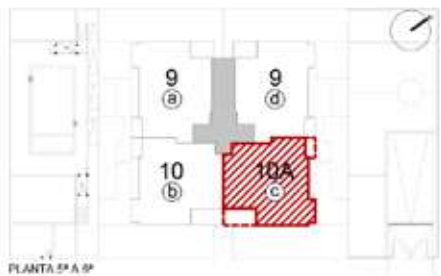
TZ	TERRAZA	6.87
T	TENEDERO	2.28
TOTAL SUPERFICIES ÚTILES EXTERIORES		9.15
TOTAL SUPERFICIE ÚTIL		88.67
SUPERFICIE CALIFICACIÓN		84.10

##### SUPERFICIES CONSTRUIDAS (m<sup>2</sup>)

SUPERFICIE CONSTRUIDA VIVIENDA		94.65
COMUNES		11.86
TOTAL SUPERFICIE CONSTRUIDA		106.51

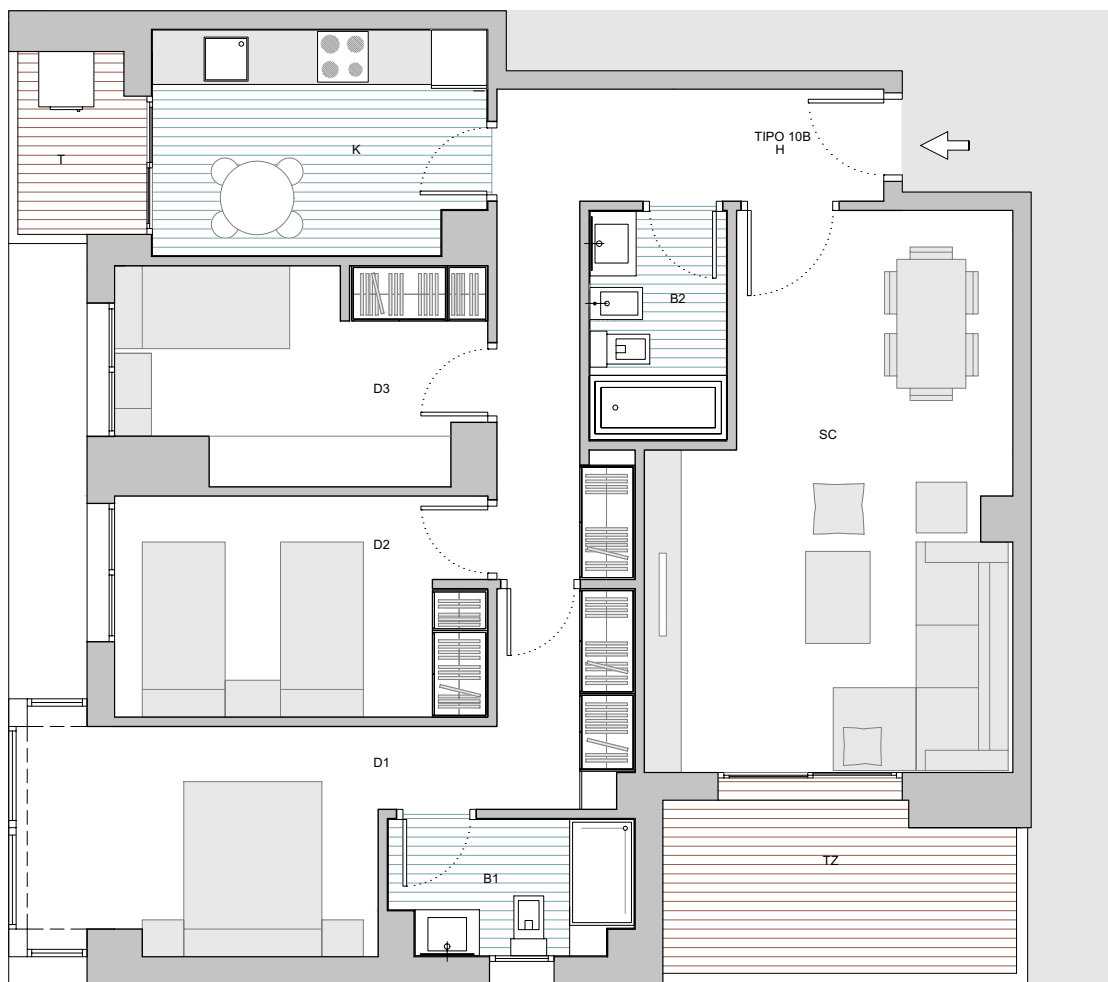
##### SUPERFICIES CONSTRUIDAS EXTERIORES (m<sup>2</sup>)

TZ	TERRAZA	7.43
T	TENEDERO	2.83
TOTAL SUPERFICIES CONSTRUIDAS EXTERIORES		10.26



NOTA: Este documento tiene carácter de información comercial, sujeto a modificaciones por necesidades de obra, de obtención de licencia y calificación provisional o aquellas que pueda estimar en su momento la dirección facultativa, no siendo en consecuencia vinculante desde el punto de vista contractual.

El amueblamiento y el jardinería, figuran exclusivamente a título orientativo no estando incluido en el coste de la vivienda.



# 160.612,02€ +IVA

### T10 B 3D

#### SUPERFICIES ÚTILES INTERIORES (m²)

H	HALL+ DISTRIBUIDOR	9.54
SC	SALÓN-COMEDOR	21.63
K	COCINA	8.63
D1	DORMITORIO 1	13.82
D2	DORMITORIO 2	9.66
D3	DORMITORIO 3	8.82
B1	BAÑO 1	3.72
B2	BAÑO 2	3.67
TOTAL SUPERFICIE ÚTIL INTERIOR		79.49

#### SUPERFICIES ÚTILES EXTERIORES (m²)

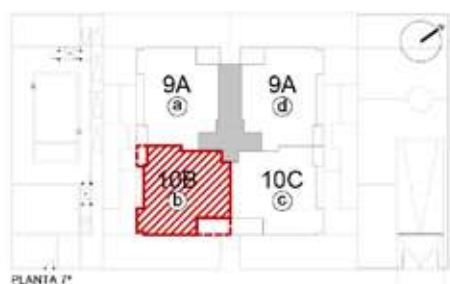
TZ	TERRAZA	6.87
T	TENEDERO	2.28
TOTAL SUPERFICIES ÚTILES EXTERIORES		9.15
TOTAL SUPERFICIE ÚTIL		88.64
SUPERFICIE CALIFICACIÓN		84.07

#### SUPERFICIES CONSTRUIDAS (m²)

SUPERFICIE CONSTRUIDA VIVIENDA		94.65
COMUNES		11.86
TOTAL SUPERFICIE CONSTRUIDA		106.51

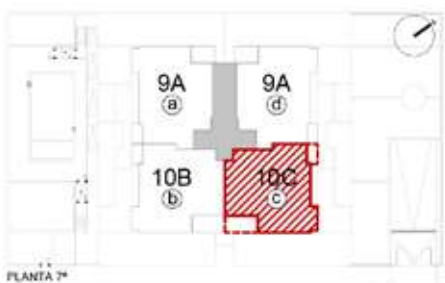
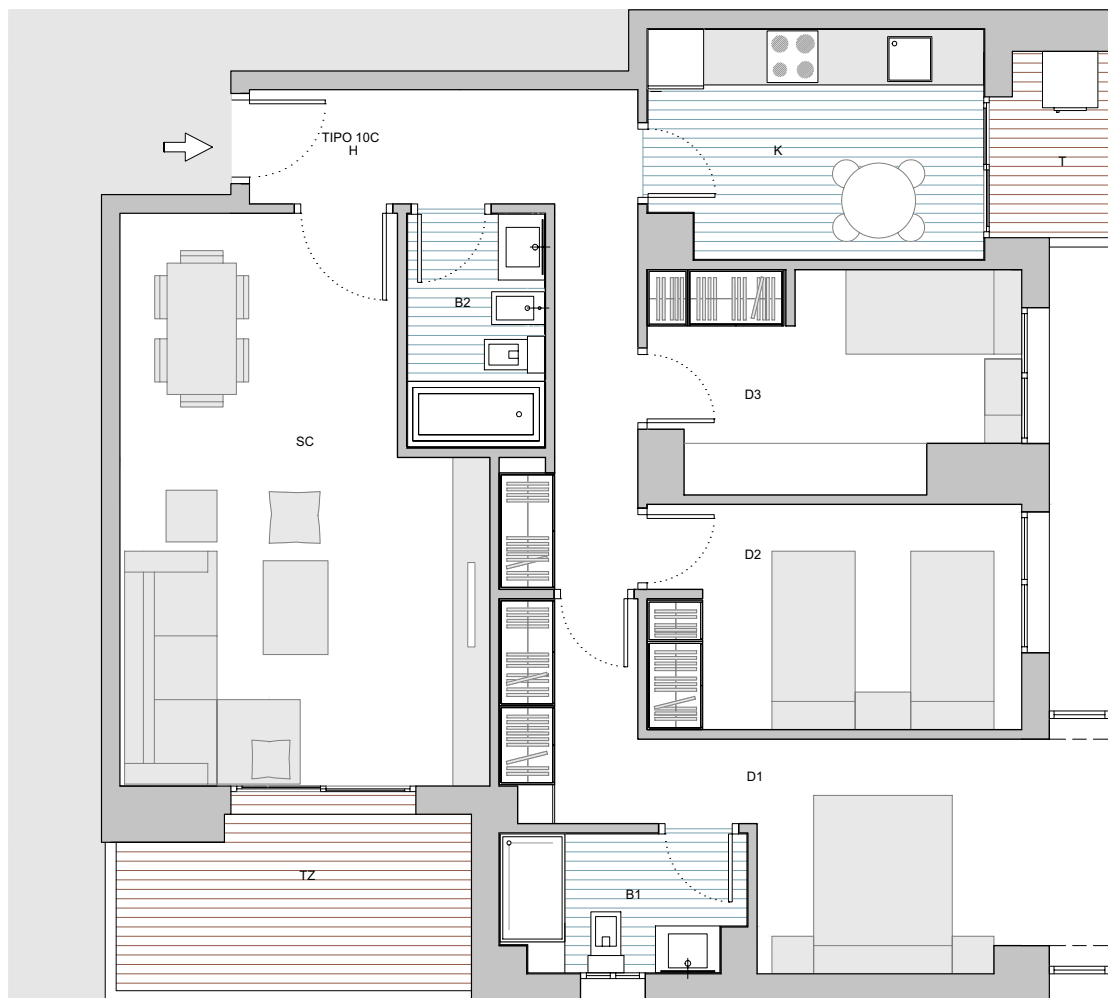
#### SUPERFICIES CONSTRUIDAS EXTERIORES (m²)

TZ	TERRAZA	7.43
T	TENEDERO	2.83
TOTAL SUPERFICIES CONSTRUIDAS EXTERIORES		10.26



NOTA: Este documento tiene carácter de información comercial, sujeto a modificaciones por necesidades de obra, de obtención de licencia y calificación provisional o aquellas que pueda estimar en su momento la dirección facultativa, no siendo en consecuencia vinculante desde el punto de vista contractual.

El amueblamiento y el jardinamiento, figuran exclusivamente a título orientativo no estando incluido en el coste de la vivienda.



### 160.662,15€ +IVA

#### T10 C 3D

SUPERFICIES ÚTILES INTERIORES (m²)		
H	HALL+ DISTRIBUIDOR	9.54
SC	SALÓN-COMEDOR	
K	COCINA	8.63
D1	DORMITORIO 1	13.82
D2	DORMITORIO 2	9.66
D3	DORMITORIO 3	8.82
B1	BAÑO 1	
B2	BAÑO 2	3.67
TOTAL SUPERFICIE ÚTIL INTERIOR		79.52
SUPERFICIES ÚTILES EXTERIORES (m²)		
TZ	TERRAZA	6.87
T	TENEDERO	2.28
TOTAL SUPERFICIES ÚTILES EXTERIORES		9.15
TOTAL SUPERFICIE ÚTIL		
SUPERFICIE CALIFICACIÓN		

SUPERFICIES CONSTRUIDAS (m²)	
SUPERFICIE CONSTRUIDA VIVIENDA	94.65
COMUNES	11.86
TOTAL SUPERFICIE CONSTRUIDA	106.51

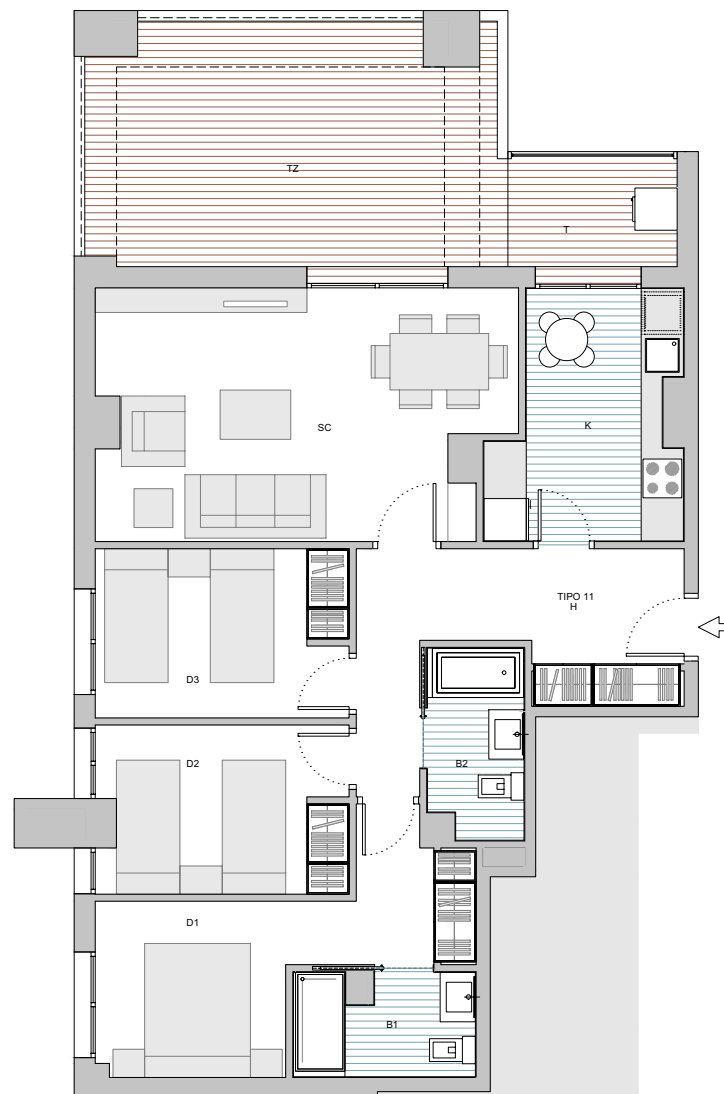
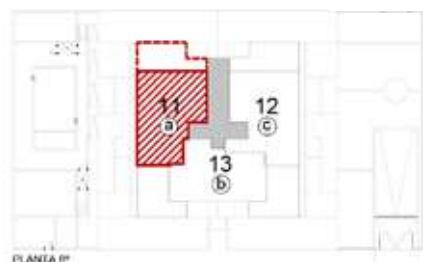
SUPERFICIES CONSTRUIDAS EXTERIORES (m²)		
TZ	TERRAZA	7.43
T	TENEDERO	2.83
TOTAL SUPERFICIES CONSTRUIDAS EXTERIORES		10.26

NOTA: Este documento tiene carácter de información comercial, sujeto a modificaciones por necesidades de obra, de obtención de licencia y calificación provisional o aquellas que pueda estimar en su momento la dirección facultativa, no siendo en consecuencia vinculante desde el punto de vista contractual.

El amueblamiento y el jardinamiento, figuran exclusivamente a título orientativo no estando incluido en el coste de la vivienda.



### 158.627,53€ +IVA



#### T11 3D

##### SUPERFICIES ÚTILES INTERIORES (m<sup>2</sup>)

H	HALL	4.78
DT	DISTRIBUIDOR	5.23
SC	SALÓN-COMEDOR	20.14
K	COCINA	8.52
D1	DORMITORIO 1	10.94
D2	DORMITORIO 2	8.58
D3	DORMITORIO 3	8.37
B1	BAÑO 1	3.62
B2	BAÑO 2	3.57
<b>TOTAL SUPERFICIE ÚTIL INTERIOR</b>		<b>73.77</b>

##### SUPERFICIES ÚTILES EXTERIORES (m<sup>2</sup>)

T	TENEDERO	3.68
TZ	TERRAZA	19.63
<b>TOTAL SUPERFICIES ÚTILES EXTERIORES</b>		<b>23.30</b>

**TOTAL SUPERFICIE ÚTIL 97.07**

**SUPERFICIE CALIFICACION 81.14**

##### SUPERFICIES CONSTRUIDAS (m<sup>2</sup>)

<b>SUPERFICIE CONSTRUIDA VIVIENDA</b>		<b>88.59</b>
<b>COMUNES</b>		<b>10.03</b>
<b>TOTAL SUPERFICIE CONSTRUIDA</b>		<b>98.62</b>

##### SUPERFICIES CONSTRUIDAS EXTERIORES (m<sup>2</sup>)

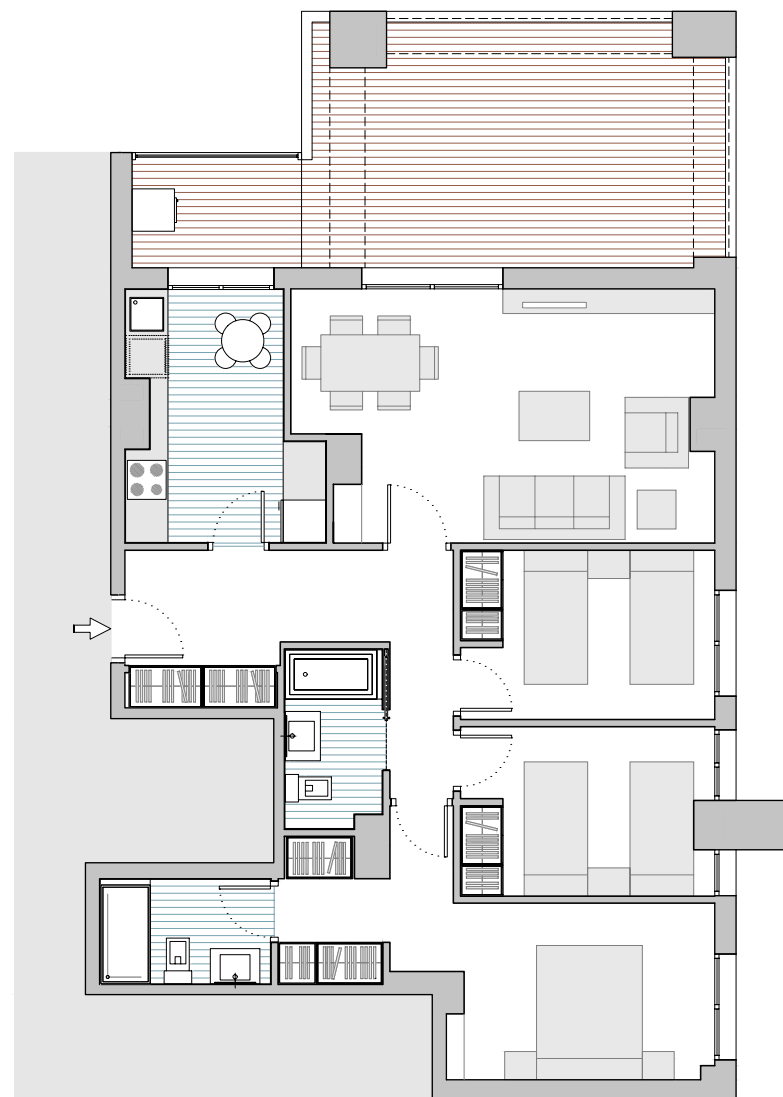
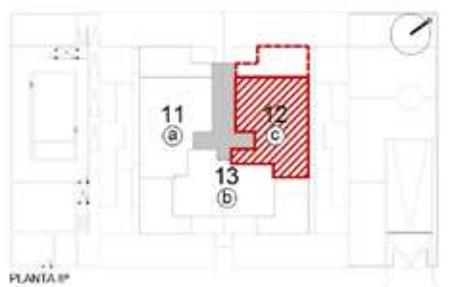
T	TENEDERO	4.16
TZ	TERRAZA	22.24
<b>TOTAL SUPERFICIES CONSTRUIDAS EXTERIORES</b>		<b>26.40</b>

NOTA: Este documento tiene carácter de información comercial, sujeto a modificaciones por necesidades de obra, de obtención de licencia y calificación provisional o aquellas que pueda estimar en su momento la dirección facultativa, no siendo en consecuencia vinculante desde el punto de vista contractual.

El amueblamiento y el jardinería, figuran exclusivamente a título orientativo no estando incluido en el coste de la vivienda.



### 163.656,67€ +IVA



#### T12 3D

##### SUPERFICIES ÚTILES INTERIORES (m²)

H	HALL	4.84
DT	DISTRIBUIDOR	5.18
SC	SALÓN-COMEDOR	20.12
K	COCINA	8.48
D1	DORMITORIO 1	14.24
D2	DORMITORIO 2	8.58
D3	DORMITORIO 3	8.37
B1	BAÑO 1	3.57
B2	BAÑO 2	3.39
<b>TOTAL SUPERFICIE ÚTIL INTERIOR</b>		<b>76.78</b>

##### SUPERFICIES ÚTILES EXTERIORES (m²)

T	TENEDERO	3.68
TZ	TERRAZA	19.63
<b>TOTAL SUPERFICIES ÚTILES EXTERIORES</b>		<b>23.30</b>
<b>TOTAL SUPERFICIE ÚTIL</b>		<b>100.09</b>
SUPERFICIE CALIFICACION		84,45

##### SUPERFICIES CONSTRUIDAS (m²)

SUPERFICIE CONSTRUIDA VIVIENDA		92.00
COMUNES		10.41
<b>TOTAL SUPERFICIE CONSTRUIDA</b>		<b>102.41</b>

##### SUPERFICIES CONSTRUIDAS EXTERIORES (m²)

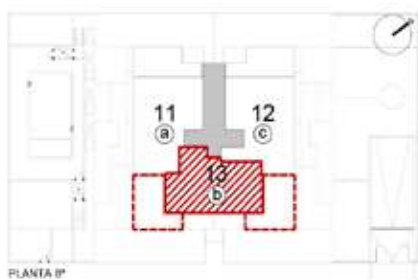
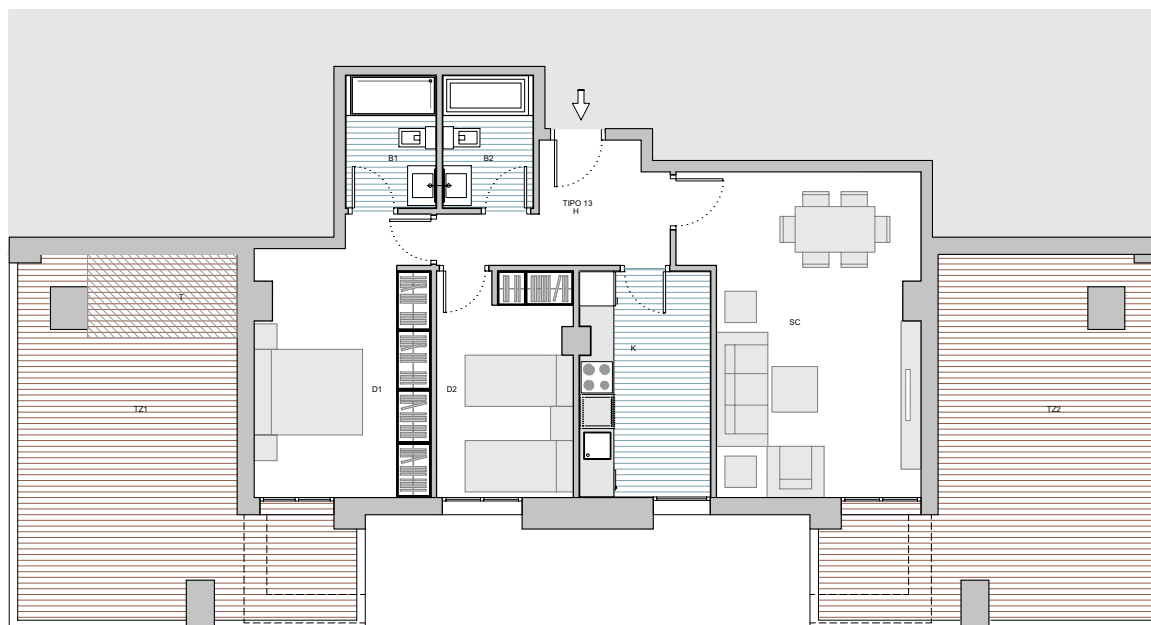
T	TENEDERO	4.16
TZ	TERRAZA	22.24
<b>TOTAL SUPERFICIES CONSTRUIDAS EXTERIORES</b>		<b>26.40</b>

NOTA: Este documento tiene carácter de información comercial, sujeto a modificaciones por necesidades de obra, de obtención de licencia y calificación provisional o aquellas que pueda estimar en su momento la dirección facultativa, no siendo en consecuencia vinculante desde el punto de vista contractual.

El amueblamiento y el jardineramiento, figuran exclusivamente a título orientativo no estando incluido en el coste de la vivienda.



### 173.116,91€ +IVA

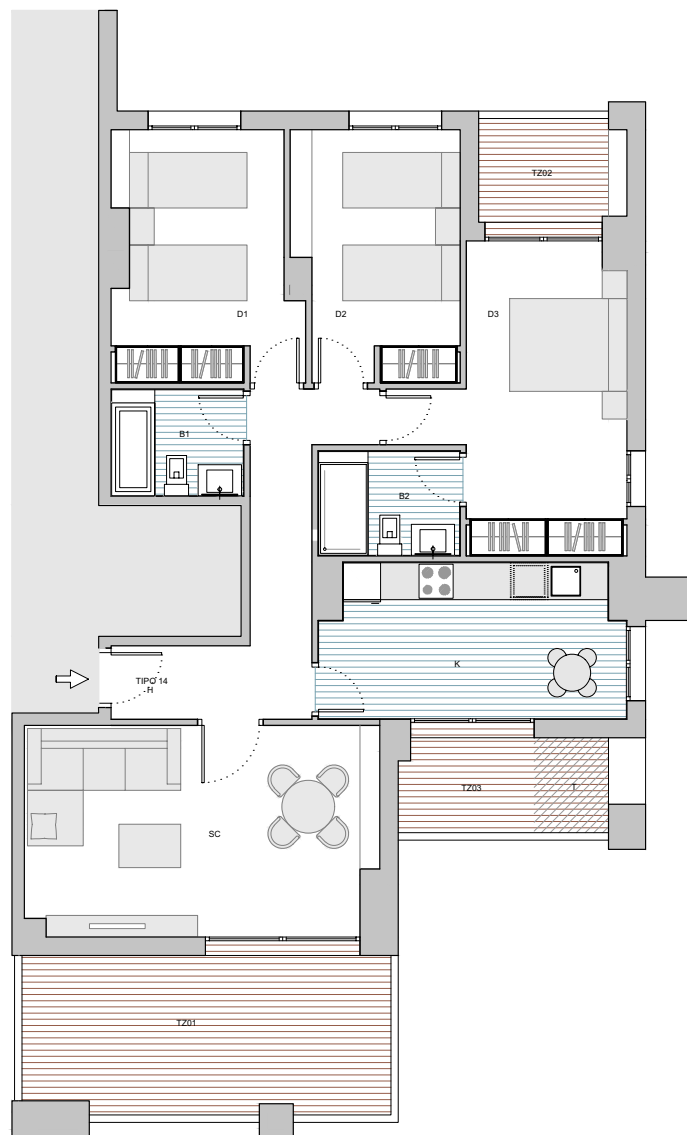


T13 2D		
SUPERFICIES ÚTILES INTERIORES (m²)		
H	HALL	4.77
DT	DISTRIBUIDOR	1.62
SC	SALÓN-COMEDOR	21.46
K	COCINA	8.95
D1	DORMITORIO 1	14.17
D2	DORMITORIO 2	9.38
B1	BAÑO 1	3.67
B2	BAÑO 2	3.67
TOTAL SUPERFICIE ÚTIL INTERIOR		67.69
SUPERFICIES ÚTILES EXTERIORES (m²)		
T	TENEDERO	3.84
TZ1	TERRAZA 1	24.26
TZ2	TERRAZA 2	27.71
TOTAL SUPERFICIES ÚTILES EXTERIORES		55.81
TOTAL SUPERFICIE ÚTIL		123.50
SUPERFICIE CALIFICACION		74,45
SUPERFICIES CONSTRUIDAS (m²)		
SUPERFICIE CONSTRUIDA VIVIENDA		80.23
COMUNES		9.07
TOTAL SUPERFICIE CONSTRUIDA		89.30
SUPERFICIES CONSTRUIDAS EXTERIORES (m²)		
TZ1	TERRAZA 1	26.80
TZ2	TERRAZA 2	30.63
T	TENEDERO	3.84
TOTAL SUPERFICIES CONSTRUIDAS EXTERIORES		61.28

NOTA: Este documento tiene carácter de información comercial, sujeto a modificaciones por necesidades de obra, de obtención de licencia y calificación provisional o aquellas que pueda estimar en su momento la dirección facultativa, no siendo en consecuencia vinculante desde el punto de vista contractual.

El amueblamiento y el jardinería, figuran exclusivamente a título orientativo no estando incluido en el coste de la vivienda.





### 176.512,02€ +IVA

#### T14 3D

##### SUPERFICIES ÚTILES INTERIORES (m²)

H	HALL	3.87
DT	DISTRIBUIDOR	5.14
SC	SALÓN-COMEDOR	19.24
K	COCINA	11.91
D1	DORMITORIO 1	14.22
D2	DORMITORIO 2	11.49
D3	DORMITORIO 3	10.50
B1	BAÑO 1	3.83
B2	BAÑO 2	3.65
TOTAL SUPERFICIE ÚTIL INTERIOR		83.86

##### SUPERFICIES ÚTILES EXTERIORES (m²)

T	TENEDERO	1.84
TZ1	TERRAZA 1	5.05
TZ2	TERRAZA 2	3.94
TZ3	TERRAZA 3	3.30
TOTAL SUPERFICIES ÚTILES EXTERIORES		24.14

TOTAL SUPERFICIE ÚTIL **108.00**

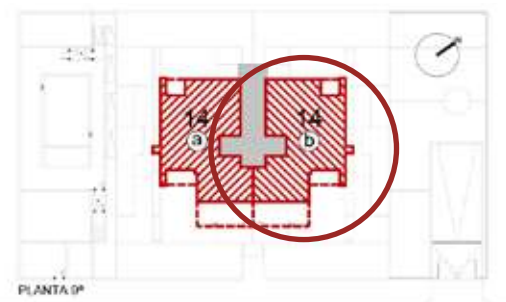
SUPERFICIE CALIFICACION **92.24**

##### SUPERFICIES CONSTRUIDAS (m²)

SUPERFICIE CONSTRUIDA VIVIENDA		101.22
COMUNES		11.45
TOTAL SUPERFICIE CONSTRUIDA		112.67

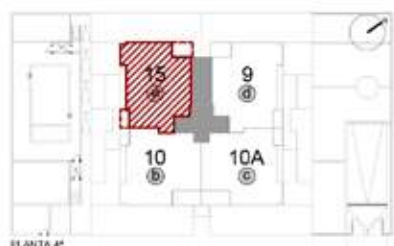
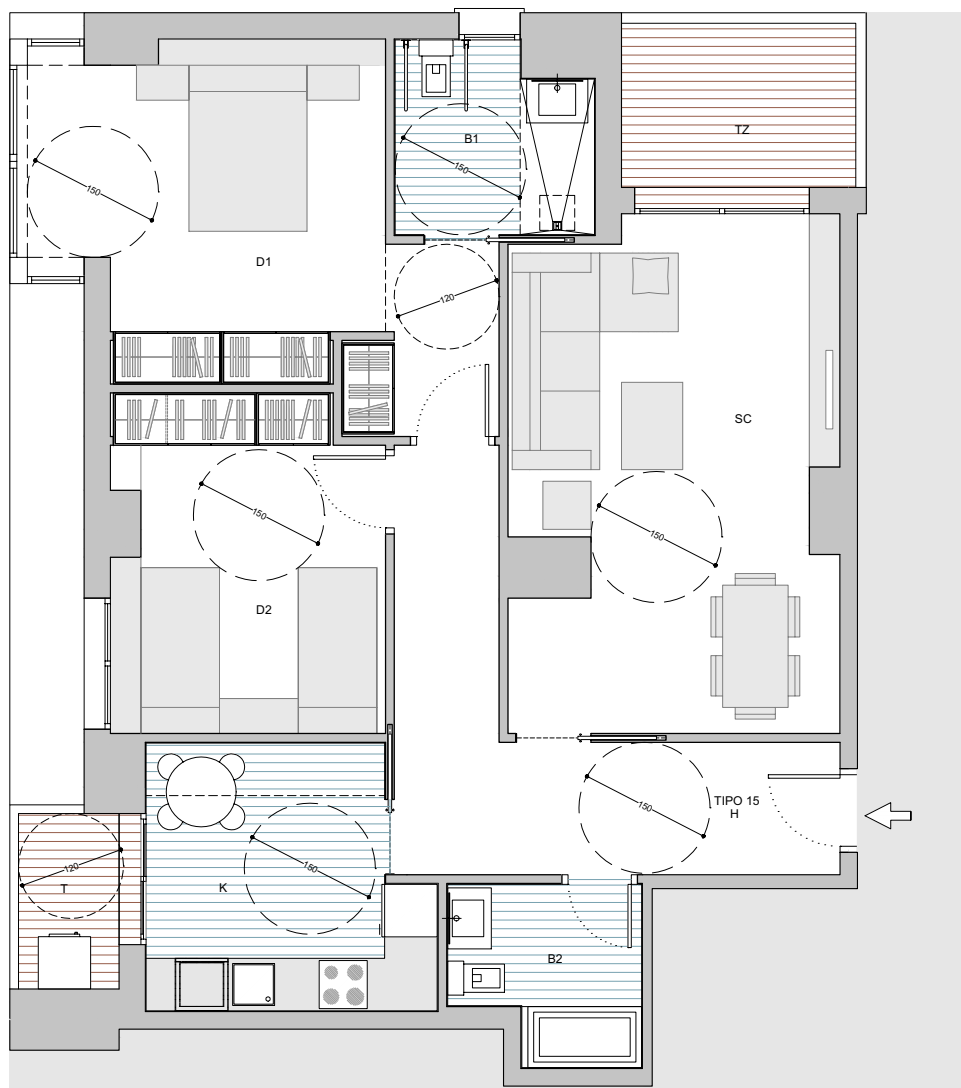
##### SUPERFICIES CONSTRUIDAS EXTERIORES (m²)

T	TENEDERO	3.07
TZ1	TERRAZA 1	6.59
TZ2	TERRAZA 2	4.88
TZ3	TERRAZA 3	3.57
TOTAL SUPERFICIES CONSTRUIDAS EXTERIORES		28.11



NOTA: Este documento tiene carácter de información comercial, sujeto a modificaciones por necesidades de obra, de obtención de licencia y calificación provisional o aquellas que pueda estimar en su momento la dirección facultativa, no siendo en consecuencia vinculante desde el punto de vista contractual.

El amueblamiento y el ajardinamiento, figuran exclusivamente a título orientativo no estando incluido en el coste de la vivienda.



### 159.772,72€ +IVA

#### T14 3D

SUPERFICIES ÚTILES INTERIORES (m²)		
H	HALL+ DISTRIBUIDOR	11.81
SC	SALÓN-COMEDOR	21.15
K	COCINA	9.23
D1	DORMITORIO 1	17.37
D2	DORMITORIO 2	11.64
B1	BAÑO 1	4.70
B2	BAÑO 2	4.06
TOTAL SUPERFICIE ÚTIL INTERIOR		79.95
		0.00
SUPERFICIES ÚTILES EXTERIORES (m²)		
TZ	TERRAZA	5.04
T	TENEDERO	2.31
TOTAL SUPERFICIES ÚTILES EXTERIORES		7.35
TOTAL SUPERFICIE ÚTIL		<b>87.30</b>
SUPERFICIE CALIFICACIÓN		83.63

SUPERFICIES CONSTRUIDAS (m²)		
SUPERFICIE CONSTRUIDA VIVIENDA		94.54
COMUNES		11.66
TOTAL SUPERFICIE CONSTRUIDA		106.20

SUPERFICIES CONSTRUIDAS EXTERIORES (m²)		
TZ	TERRAZA	5.60
T	TENEDERO	2.87
TOTAL SUPERFICIES CONSTRUIDAS EXTERIORES		8.47

NOTA: Este documento tiene carácter de información comercial, sujeto a modificaciones por necesidades de obra, de obtención de licencia y calificación provisional o aquellas que pueda estimar en su momento la dirección facultativa, no siendo en consecuencia vinculante desde el punto de vista contractual.

El amueblamiento y el ajardinamiento, figuran exclusivamente a título orientativo no estando incluido en el coste de la vivienda.

D/D<sup>a</sup>. \_\_\_\_\_  
con DNI nº \_\_\_\_\_ y domicilio en  
\_\_\_\_\_ C/ \_\_\_\_\_

reserva y elige la vivienda de la promoción de 37 Viviendas con Protección Pública de Precio Limitado (VPPL) de la Cooperativa Azair, S. Coop. Mad. en la parcela T7B del Desarrollo UZP 2.01 El Cañaveral.

**TIPOLOGÍA:**.....

**PORTAL:**.....

**PISO:**.....

**LETRA:**.....

**Fdo:**.....

En Madrid, a \_\_\_\_\_ de \_\_\_\_\_ de 2.017

Dicha reserva será efectiva mediante ingreso de 1.000,00 € en el plazo de 2 días desde la firma de este documento en la cuenta de la Cooperativa ES78-0182-6736-4602-0150-2466.

Una vez hecho el ingreso con el nombre y la vivienda elegida, debe enviar copia por correo electrónico al e-mail: [promocion@tau-gestion.es](mailto:promocion@tau-gestion.es)

**Más adelante se formalizará el contrato de incorporación a la cooperativa con el ingreso del capital social por importe de 451 € y de la cantidad de 3.300.- € (I.V.A. incluido), como aportación a vivienda, de la que se descontará la cantidad de 1.000.- € abonadas como reserva, por lo que la cantidad a ingresar será de 2.300.-€.**

En el caso de no formalizar el contrato de incorporación cuando sea citado para ello, la Cooperativa devolverá la cantidad de 1.000.- € entregada como reserva y podrá disponer libremente de la vivienda reservada y elegida.