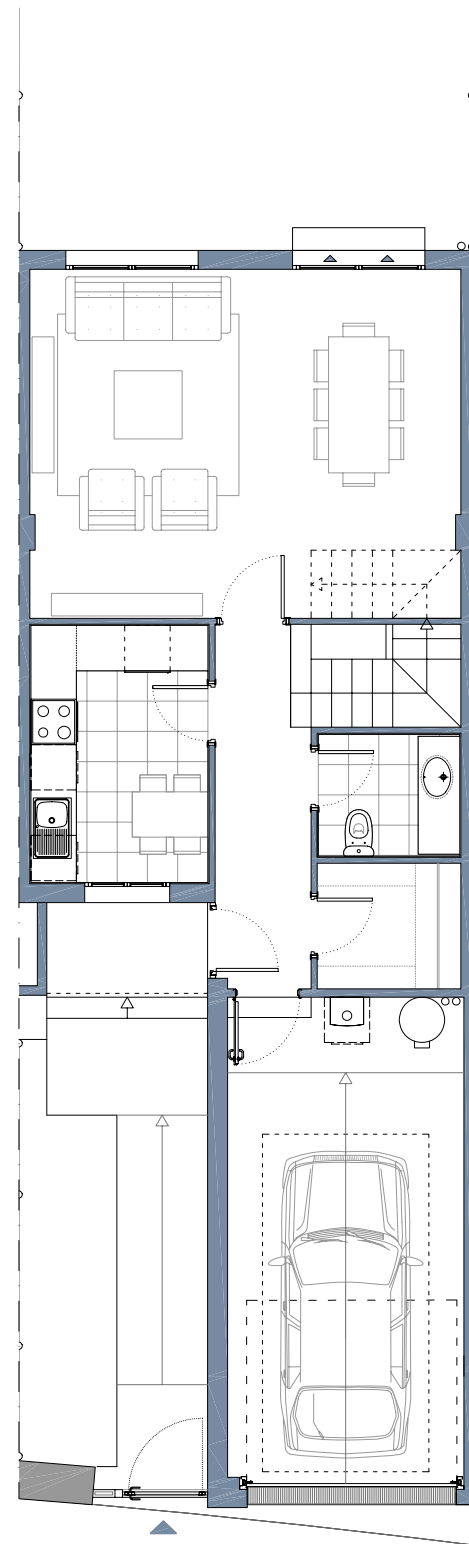
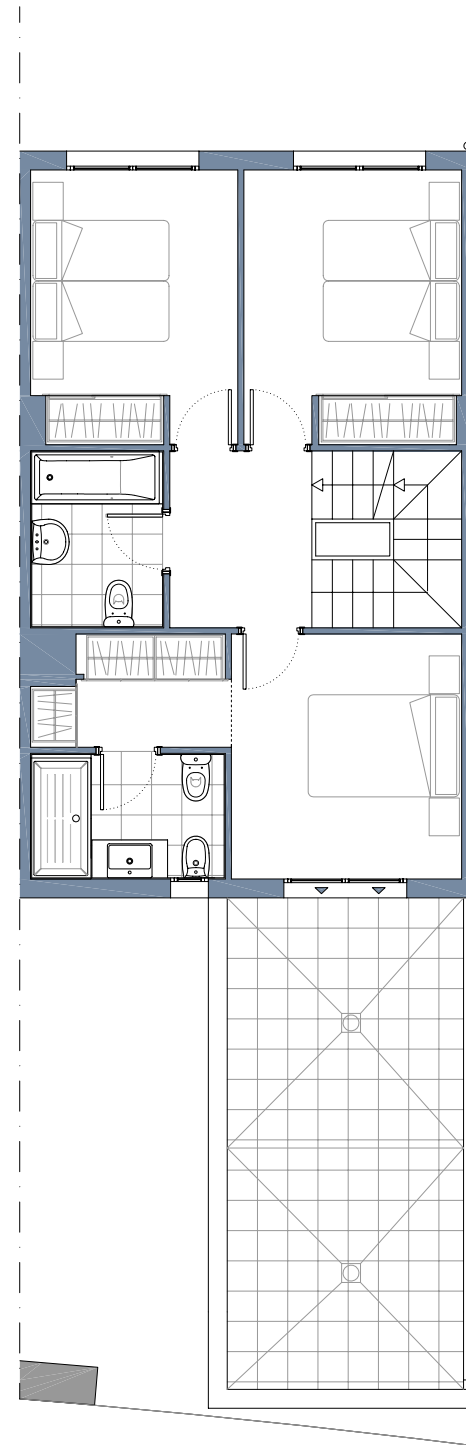


Balcón de Miramadrid

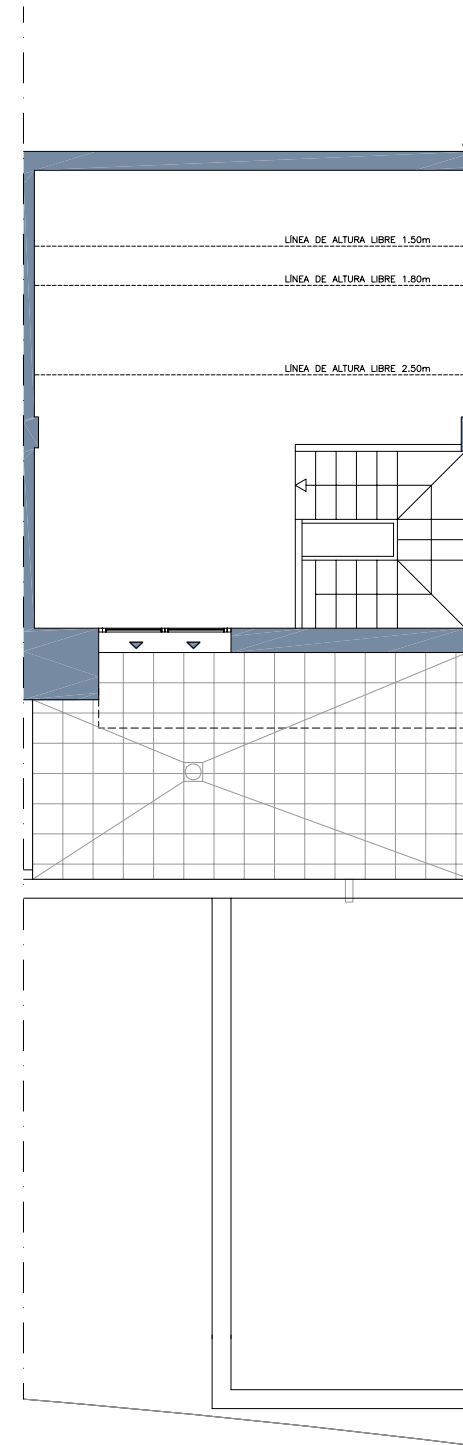
43 VIVIENDAS UNIFAMILIARES ADOSADAS.
SECTOR 05 PARCELA UH-03. PARACUELLOS DE JARAMA.



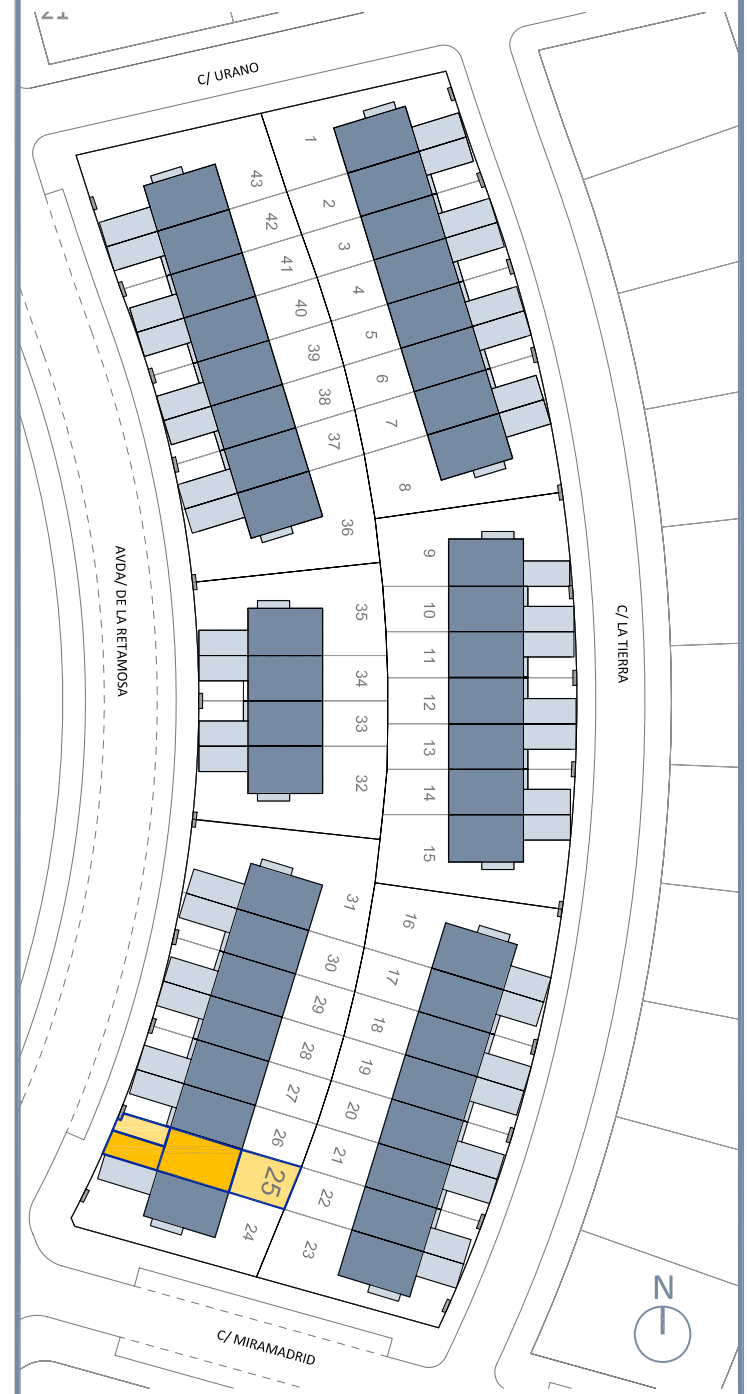
PLANTA BAJA



PLANTA PRIMERA



PLANTA BAJO CUBIERTA



SUPERFICIES (según proyecto)

SUPERFICIE ÚTIL	140,85 m ²
SUPERFICIE CONSTRUIDA VIVIENDA	182,25 m ²
SUPERFICIE DE TERRAZAS	42,55 m ²
SUPERFICIE DE PARCELA	150,49 m ²

