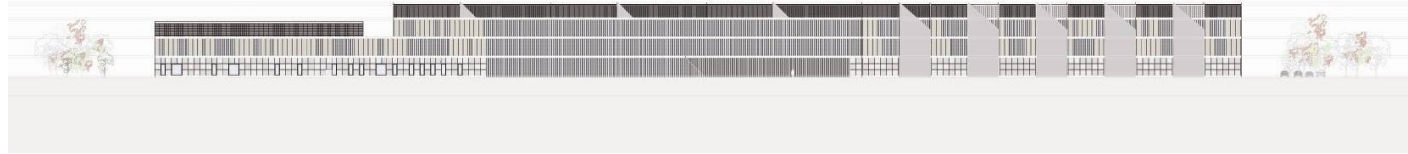


HOSPITAL DE TORREJON DE ARDOZ



La Comunidad de Madrid ha previsto la construcción de 4 nuevos hospitales en el periodo 2007-2011 con los que continúa con la mejora y modernización de la red sanitaria pública iniciada en la anterior Legislatura.

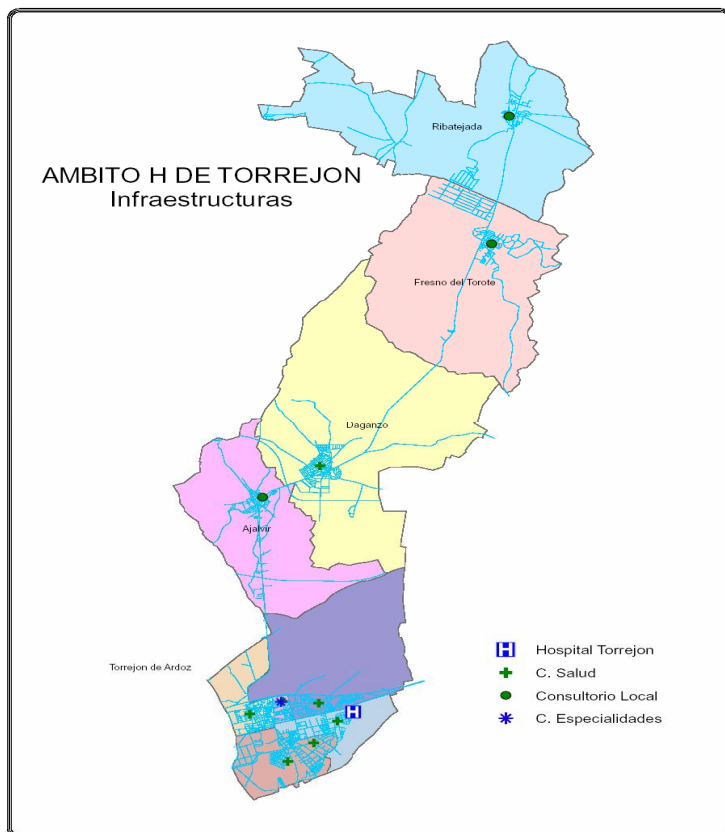
- Hospital de Torrejón de Ardoz
- Hospital de Mostoles
- Hospital de Collado Villalba
- Hospital de Carabanchel



Comunidad de Madrid

CONSEJERIA DE SANIDAD

HOSPITAL DE TORREJON DE ARDOZ



MUNICIPIOS	Poblacion Inicial
TORREJON DE ARDOZ	120.334
AJALVIR	12.810
DAGANZO DE ARRIBA	
FRESNO DEL TOROTE	
RIBATEJADA	
TOTAL	133.144 Personas



Comunidad de Madrid

CONSEJERIA DE SANIDAD

HOSPITAL DE TORREJON DE ARDOZ



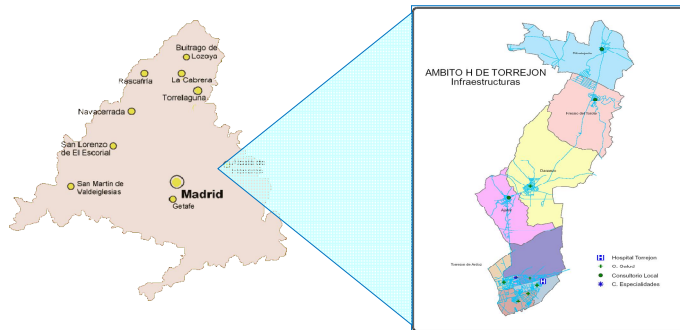
	2011	2017
Camas	220	250
Quirófanos	10	10
Bloque Obstétrico		
Salas de dilatación	2	2
Unidad de Atención Integral al Parto	5	6
Consultas Externas		
Consultas	42	42
Gabinetes de Exploración	27	29
Puntos de Atención:		
Hospital de día Médico	16	17
Hospital de día Quirúrgico	14	17
Puestos de Diálisis	12	12



HOSPITAL DE TORREJON DE ARDOZ



Marco Geográfico - Poblacional



Municipios

- Torrejón de Ardoz
- Ajalvir
- Daganzo de Arriba
- Fresno de Torote
- Ribatejada

Población Referencia

	Población Inicial
Total Personas	133.144

Dotación del Hospital

	2011	2017
Camas	220	250
Quirófanos	10	10
Bloque Obstétrico		
Salas de dilatación	2	2
Unidad Integral al Parto	5	6
Consultas Externas		
Consultas	42	42
Gabinetes de Exploración	27	29
Puntos de Atención		
Hospital de día Médico	16	17
Hospital de día Quirúrgico	14	17
Puestos de Diálisis	12	12

Inversión Inicial Estimada

Inversiones (cantidades en €)

102.748.850,00 €

Superficie Útil por Áreas Funcionales

	m ² útiles
AREAS ASISTENCIALES	18.415,00
SOPORTE CLINICO	2.755,00
APOYO GENERAL	5.045,00
FORMACION	318,00
EDIFICIO INDUSTRIAL	1.183,00
Total m² útiles	27.716,00
Ratio máximo	1,70



Comunidad de Madrid

CONSEJERIA DE SANIDAD