

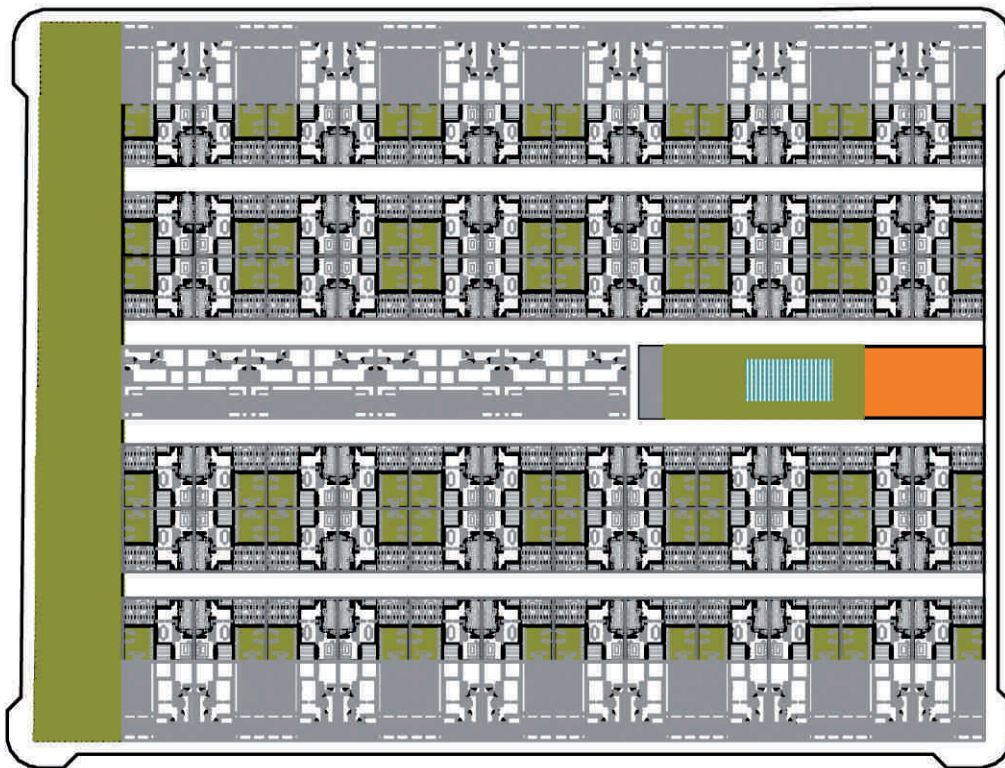
PROYECTO DE 104 VIVIENDAS UNIFAMILIARES CON GARAJE EN LA PARCELA RU-5 DEL PLAN PARCIAL DEL SECTOR DEL SUELO URBANIZABLE SECTORIZADO SUS-D "LAS COLINAS" EN RIVAS VACIMADRID - MADRID

TIPO 1
3 DORMITORIOS

Construida vivienda	158,24 m ²
Terrazas Cubiertas	23,37 m ²
Parcela	156,53 m ²
Jardín	68,76 m ²

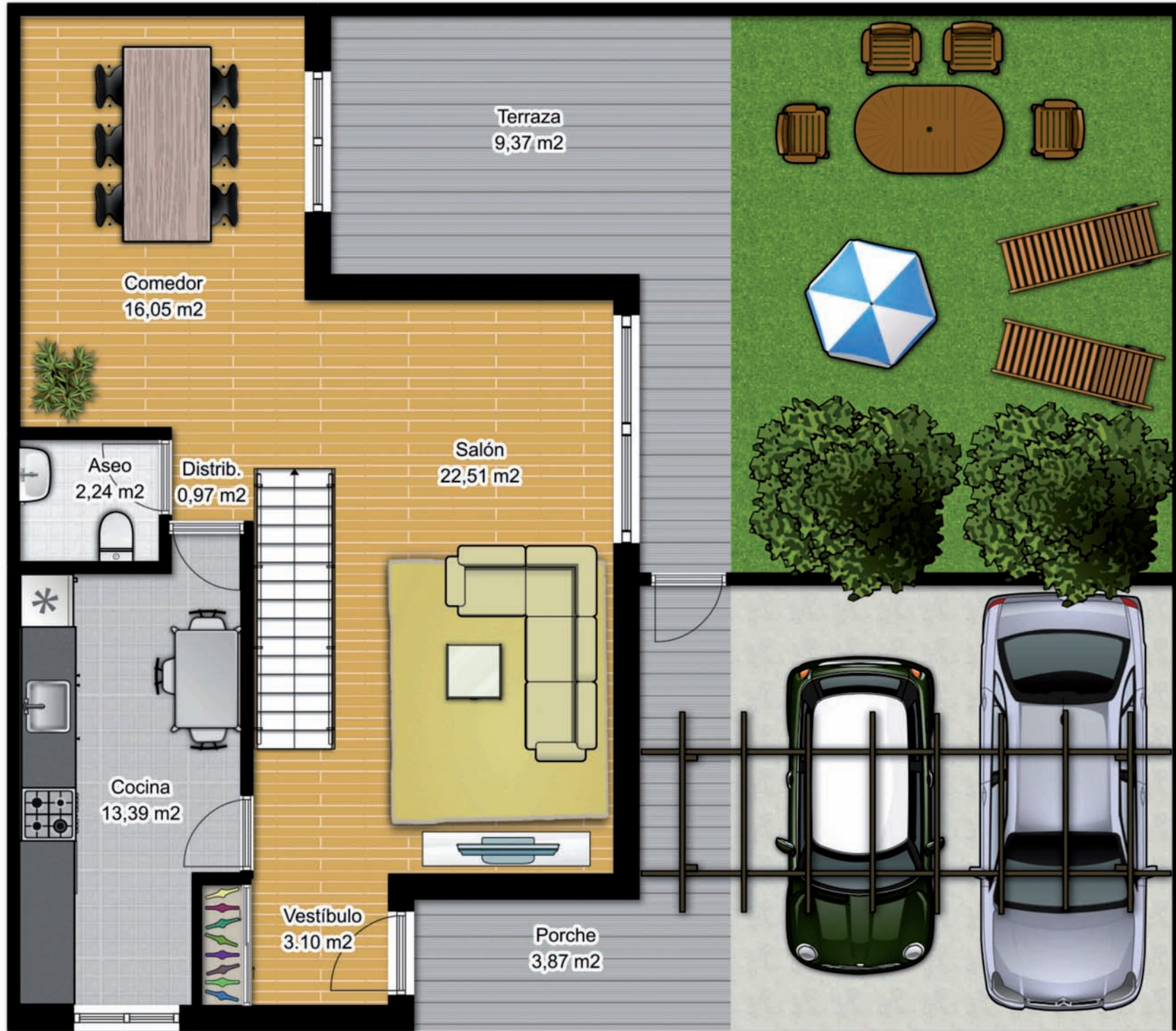


TIPO 1
3 DORMITORIOS



TIPO 1

PLANTA BAJA



PRIMERA PLANTA

